

こちら 北区です

6月号
平成29年

北区の人口 (平成29年4月1日現在推計人口) (人口) 142,634人 (-403) (世帯) 55,980世帯 (-22) (面積) 115.34km²(国土地理院公表値)

編集 北区役所 〒861-0195 北区植木町岩野238-1 ☎096-272-1111(代表)

- ・総務企画課 ☎096-272-1110
- ・区民課 ☎096-272-6900
- ・福祉課 ☎096-272-1118
- ・保護課 ☎096-272-6910
- ・保健子ども課 ☎096-272-1128
- ・北農業振興課 ☎096-272-1117
- ・北税務課 ☎096-272-1114
- ・農業委員会北区分室 ☎096-272-6908
- ・植木地域整備室 ☎096-272-1115
- ・植木中央土地区画整理事業所 ☎096-272-1113
- ・北部まちづくりセンター ☎096-245-2112
- ・龍田まちづくりセンター ☎096-338-2231
- ・清水まちづくりセンター ☎096-343-9161
- ・植木まちづくりセンター ☎096-272-6906

野菜や草花を栽培する皆さんへ 野菜のウイルス病まん延防止にご協力を

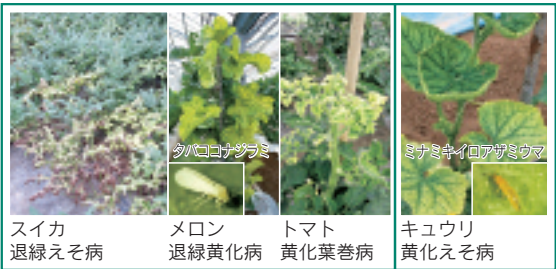
気温が高くなるこれからの時期は、野菜にウイルス病をうつす害虫の発生が多くなります。

スイカ・メロン・キュウリ・トマトなどがウイルスに感染すると、生育が非常に悪くなり、品質低下や収量の減少など大きな被害を受けます。

これらの害虫はほかの野菜や草花、雑草でも発生します。農家の方も家庭菜園の方も対策を行いウイルス病のまん延を防止しましょう。

■ウイルス病まん延防止対策

- ・圃場の周辺は除草する
- ・ウイルス病にかかった植物を抜き取る
- ・栽培終了後は速やかに片付ける(施設の場合は1週間以上閉め込んでから片付ける)



詳しくは、熊本県農業普及・振興課(☎096-352-4111)または北農業振興課へ。

熊本西年金事務所による 年金相談窓口

日時 6月22日(木) 午前10時～午後3時
場所 北区役所2階第1、第2会議室
対象 市内に住む方
申込み 6月1日から電話か直接北区役所区民課国保年金班(☎096-272-6905)へ(予約制)
※基礎年金番号、相談者の住所、氏名、電話番号、相談内容を確認します。

育児相談

無料

期 日	場 所
6月9日(金)	北区役所2階会議室
6月16日(金)	龍田公民館和室・茶室
6月23日(金)	植木文化センター内公民館和室
7月7日(金)	清水児童館

時間 受付:午前9時～10時半
対象 北区に住む就学前の乳幼児と保護者
内容 子どもの身長、体重を測定し、育ちに関する相談、すくすく育つ離乳食や赤ちゃんから始める美しい歯の相談など
持参物 親子(母子)健康手帳
申込み 当日直接会場へ
(北区役所保健子ども課)

もうすぐ出産を迎える皆さんへ ぶれ・パパママセミナー

無料

出産前後に気をつけたいことや、赤ちゃんにどう関わればいいのかなど、具体的に学びましょう。

日時 7月1日(土) 午前10時～正午
場所 あゆみ子どもセンター(あゆみ保育園(北区武蔵ヶ丘1丁目4-32)内)
内容 ・ビデオを通して子どもの成長について学ぶ
・赤ちゃんを抱っこしたり、実際にふれあう
・妊婦ジャケット着用による妊婦体験
・先輩パパママやほかの参加者との懇談・交流
対象 市内に住むもうすぐパパ、ママになる方(パパだけ、ママだけの参加も大歓迎)
定員 10組(先着順)
申込み 6月5日から電話であゆみ子どもセンター(担当:加来・平島 ☎096-339-5673)へ
(北区役所保健子ども課)

療育サロン“はじめのいっぽ”

無料

発達の不安や障がいのあるお子さんを持つ保護者の学びと交流のサークルです。

日時 7月6日(木) 午前10時～正午
場所 北区役所1階小会議室
内容 座談会～減災について考えてみよう～
詳しくは、電話で北区役所保健子ども課へ。

専門医による心の健康相談

無料

日時 6月19日(月) 午後
場所 北区役所1階会議室
内容 専門家による個別相談
対象 心の病気の方や家族の方など
定員 2組(先着順) ※予約制
申込み 6月16日までに電話で北区役所保健子ども課へ

食育ミニキャンペーン

6月は食育月間です。日頃の食生活を見直し、家族や仲間と「食べること」について、考えてみましょう。

北区では食育月間の取り組みとして、北区役所1階ロビーや熊本保健科学大学内レストランにおいて、「食育ミニキャンペーン」を開催します。

「食生活チェック」や「野菜を上手にとる方法」などのパネル展示と「朝食を食べていますか?」など食育チラシやレシピの配布を行います。

家族や親しい仲間とコミュニケーションをとりながら、食事を楽しんで、毎日を健康でいきいきと過ごしましょう。



▲昨年の熊本保健科学大学での様子
詳しくは、北区役所保健子ども課へ。

新しい自治会長さんです (敬称略) (4月14日までの届出)

河野 洋(麻生田4)
高群 春雄(植木12・北広住)
堤 俊博(植木14・高瀬口)
松田 計(川上2)
上島 国利(川上8)
河端 登志男(川上9)
水本 洋(川上10)
井田 良博(川上11)
東 純一(川上16)
松尾 実(楠4)
福岡 弘喜(桜井1・舞尾)
田上 博之(桜井5・新村)
清田 忠幸(桜井6・滴水)
松尾 康史(桜井7・平野)
西村 幸人(桜井9・停車場)
一安 孝志(桜井10・鏡田)
男澤 英治(桜井11・向坂)
高塚 俊江(桜井17・桜ヶ丘ニュータウン)
西村 勇也(桜井18・ロイヤル森)
佐野 昇治(山東2・上岩野)
川端 増雄(山東11・植木ニュータウン)
中山 義昭(大和1・大和1区)

中村 孝浩(大和3・大和3区)
原田 昭男(大和4・大和4区)
下田 明彦(大和6・大和6区)
松村 敏郎(大和7・大和7区)
山口 良一(大和8・大和8区)
松永 秋信(田底2・加村)
宮部 弘(田底5・山城)
前田 偉誠(田底8・大塚)
栃原 豊秋(田底11・南台団地)
福田 博徳(田底12・竹ノ下団地)
坂本 正壽(田原1・古閑)
野添 英治(田原2・鞍掛)
清田 祐紀(田原3・後古閑)
藤原 保徳(田原4・萩尾)
富岡 峰雪(田原5・中尾)
奴田原 正和(田原6・市尾)
牧野 久徳(田原7・西山)
大城戸 広行(田原9・中谷)
谷口 政行(田原11・上鈴麦)
宮尾 耕一(田原12・下鈴麦)
松本 順二(田原15・宿中久保本村)
竹原 真一(西里6)

本田 泰裕(西里9)
遠山 秀秋(西里14)
松村 繁光(西里19)
中野 博行(西里21)
河内 龍彦(西里25)
小仲 邦生(楡木2)
高永 幸洋(菱形1・七本)
西村 忠一(菱形6・円台寺)
上村 寛美(菱形7・原古閑)
月山 博幸(菱形8・上古閑)
福田 成也(菱形10・笹尾)
伊藤 修一(菱形12・辺田野)
平田 利光(菱形13・三角)
田尻 和博(菱形14・迫)
宮崎 進(北部東1)
杉田 成(北部東3)
井 英司(北部東13)
松下 博(山本2・味取)
牧野 富一(吉松3・亀甲中)
間 司(吉松5・今藤)
角田 幸年(吉松9・豊田北)
豊岡 忠憲(吉松11・宝田)

(北区役所総務企画課)

すいかの里
道の駅
すいかの里 Ueki

第5回うえきマルシェ

地元生産者の直接販売などで、新鮮な野菜や果物を楽しめます。

期日 6月18日(日)
※毎月第3日曜日に開催。
時間 午前9時～午後2時
詳しくは、道の駅「すいかの里 植木」(☎096-272-2333)へ。
(北農業振興課)