



こちら
西区 Nishi
です

7月号
平成29年

編集 西区役所
〒861-5292 西区小島2丁目7-1 ☎096-329-1111 (代表)

- ・総務企画課 ☎096-329-1142
- ・区民課 ☎096-329-8503
- ・福祉課 ☎096-329-5403
- ・保護課 ☎096-329-6839
- ・保健子ども課 ☎096-329-1147
- ・西農業振興課 ☎096-329-1158
- ・西税務課 ☎096-329-1174
- ・農業委員会西区分室 ☎096-329-1179

西部まちづくりセンター ☎096-329-7625
河内まちづくりセンター ☎096-276-1111
花園まちづくりセンター ☎096-359-1122

西区の人口 (平成29年5月1日現在推計人口) **人口** 92,284人 (+9) **世帯** 39,100世帯 (+133) **面積** 89.33km² (国土地理院公表値)

「ワンピース」巨大タペストリー in 西区役所

尾田栄一郎先生が熊本のために描いてくれた、あの「麦わらの一味」が西区役所にやってきました！

現在、西区役所(公民館側)のエントランスホールに「ワンピース」巨大タペストリーを設置しています。

土・日も開いていますので、ぜひ見に来てください。

なお、夏休みの間(7月上旬～9月中旬まで)は冒険に出ているため西区役所で見ることができません。西区役所に戻ってきたら西区Facebookで改めて告知しますので、ご了承ください。

(西区役所総務企画課)



(画像: ©尾田栄一郎/集英社)

介護塾(4回シリーズ)参加者募集 **無料**

参加者同士が交流する茶話会も行います。1回のみ参加も可能です。介護や地域活動に興味がある方、特に若い世代の方、大歓迎です。

	期 日	内 容
第1回	7月15日(土)	認知症サポーターフォローアップ講座
第2回	9月16日(土)	高齢者関連施設見学、入居者との交流など
第3回	11月18日(土)	高齢者の住まいについて
第4回	来年1月20日(土)	看取り(終末期医療)について

時 間 午後1時半～3時半
場 所 デイサービスセンターファインテラス(西区島崎2丁目11-13)
※内容・開催場所は変更の場合あり。

対 象 どなたでも
申込み 電話でささえりあ井芹(☎096-311-5311)へ



(西区役所福祉課)

専門医による心の健康相談 **無料**

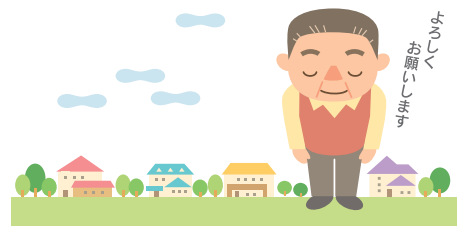
日 時 7月20日(木) 午後1時半～3時半
場 所 西区役所3階健康センター
内 容 専門医による個別相談
対 象 精神的な不安や悩みのある方、家族など
定 員 3組(先着順) ※予約制
申込み 7月19日までに電話で西区役所保健子ども課へ

育児相談 **無料**

子どもの発育、発達や日ごろの子育ての悩みごと、離乳食の進め方など気になることはありませんか。
期 日 7月3日(月)、10日(月)、24日(月)、31日(月)
時 間 午後1時～3時
場 所 西区役所3階健康センター
内 容 身長、体重の測定、行動や言葉の心配の相談、離乳食や幼児食についての相談、歯の相談など
対 象 西区に住む未就学児と保護者
持参物 親子(母子)健康手帳
申込み 当日直接会場へ
(西区役所保健子ども課)

新しい自治会長さんです (敬称略)

(6月6日までの届出)



吉岡 定起(池田5) 河野 智遵(春日17)
笹部 勝彦(池上7) 竹本 健治(白坪3)
(西区役所総務企画課)



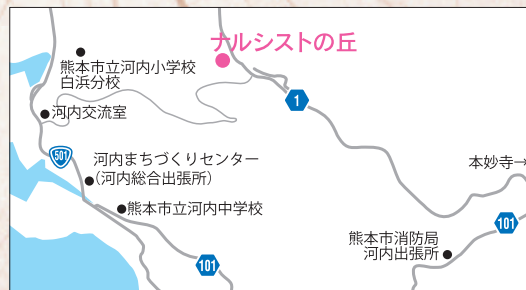
ナルシストの丘

今回は西区の絶景スポットを紹介します。通称「ナルシストの丘」…みなさんどんな景色を想像しますか？

西区には多くの山があり、有明海を望むスポットがたくさんあります。なかでも、今回紹介するナルシストの丘は熊本県道1号熊本玉名線沿いにあり、有明海と雲仙普賢岳、河内のみかん畑を一望できる絶景スポットです。夕日は特にきれいで、昼間とはまた違う景色を見せてくれます。みなさんこの絶景を前にナルシストになってしまうのでしょうか。

近くには天皇陛下が皇太子のときに皇后陛下と立ち寄られた南越展望所もあります。たまには、ちょっと足を伸ばして絶景を見に行きませんか。※交通ルールやマナーを守って絶景を楽しんでください。

住 所 西区河内町野出



(西区役所総務企画課)

西区ニュース

芳野校区で新しい地域サロンが始まりました

昨年12月のプレ開催を経て、4月28日に芳野校区(たいしょうじん)大将陣第3区の地域サロン「自称わきやもん会サロン」が立ち上げられました。「大将陣地区に住む人たちが歩いて行ける地域交流の場」を目的に、子ども・成年・高齢者など多世代を対象としたサロンです。

今後も世話人を中心に、多様な内容・展開を検討されています。

期 日 毎月第4金曜日
時 間 午前10時～正午
場 所 大将陣第3区公民館
内 容 ・健康チェック、健康体操 ・認知症予防トレーニング
・レクリエーション ・茶話会(各種講話) など

費 用 100円
詳しくは、事務局(ささえりあ金峰)(☎096-277-2588)へ。



(西区役所福祉課)