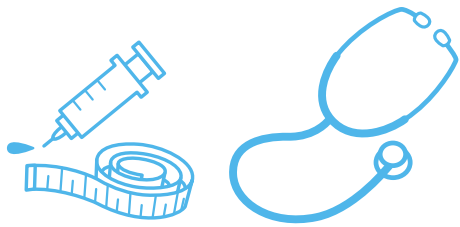


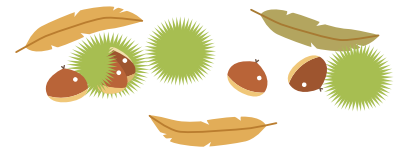
東区役所で集団健診を行います



▶期日 11月23日(祝) (受付:午前8時~11時)  
▶場所 東区役所3階および駐車場

内容	対象	定員 (先着順)	費用
特定健診	・40歳以上の国保加入者 ・国保以外の保険の被扶養者(一部除く)	120人	1,000円 (前年度住民税非課税国保世帯は無料)
後期高齢者健診	後期高齢者医療保険加入者		800円
肺がん検診	市内に住居登録があり、職場などで同様の検診を受診する機会がない40歳以上の方	200人	300円 (65歳以上:200円)
胃がん検診		60人	1,000円
大腸がん検		—	300円

▶申込み 10月18日~11月12日までに電話でひごまるコール健診専用(☎334-1507)へ  
※受けたい健診を選び、保険証を準備のうえお電話ください。  
詳しくは、国保特定健診・後期高齢者健診は、国保年金課(☎328-2280)、がん検診は健康づくり推進課(☎361-2145)へ。



胸部(肺がん・結核)検診 10月の巡回日程

●お住まいの校区以外の会場でも受診できます。

校区	検診日	時間	会場	校区	検診日	時間	会場
龍田	10月2日(月)	午前9時半~11時半 午後1時半~3時	武蔵塚公園第1駐車場	城北	10月16日(月)	午前9時半~11時半 午後1時半~3時	水の科学館駐車場(八景水谷公園内) 城北小学校北門側
	3日(火)	午前9時半~11時半 午後1時半~3時	龍田中学校正門側		武蔵	10月17日(火)	午前9時半~11時半 午後1時半~3時
城南	10月3日(火)	午前9時半~11時半 午後1時~2時半	城南小学校体育館前 城南中学校東門	清水		10月18日(水)	午前9時半~11時半 午後1時半~3時
川尻	4日(水)	午前9時半~10時半 午前11時~正午	川尻小学校正門 大渡正行寺(上塚外科医院裏)		清水	23日(月)	午前9時半~11時半 午後1時半~3時
		午後1時半~3時	市営薄場団地集会所	榎木			10月24日(火)
黒髪	10月4日(水)	午前9時半~11時半 午後1時半~3時	桜山中学校裏門(体育館側) 済々覺高等学校正門側		榎木	25日(水)	午前9時半~11時半 午後1時半~3時
		楠	10月10日(火)	午前9時半~11時半 午後1時半~3時			楠小学校正門
麻生田	10月11日(水)			午前9時半~10時半 午前11時~午後0時半 午後2時~3時	麻生田公民館 麻生田小学校体育館横	高平台	31日(火)

胃がん検診 10月の巡回日程

●お住まいの校区以外の会場でも受診できます。

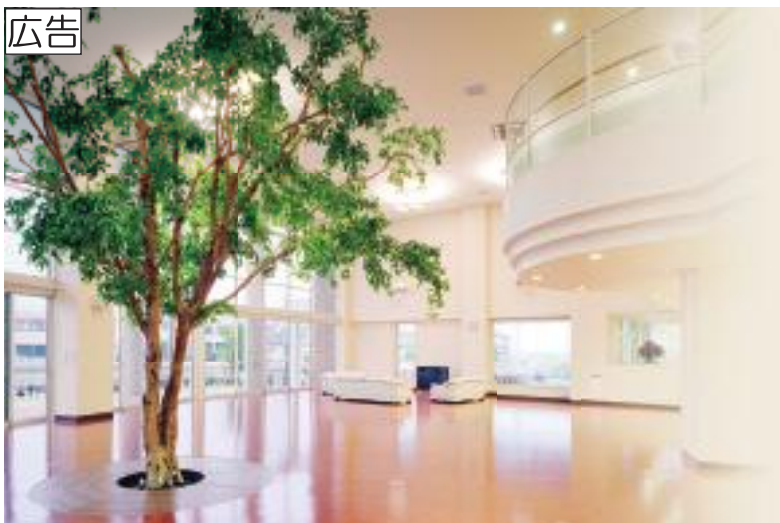
校区	検診日	時間	会場	校区	検診日	時間	会場
春竹	10月2日(月)	午前8時半~10時半	春竹小学校体育館前	日吉	10月12日(木)	午前9時~10時半	南部在宅福祉センター駐車場
	3日(火)			日吉東	10月13日(金)	午前9時~10時半	日吉東小学校正門
田迎西	10月2日(月)	午前8時半~10時半	田迎2丁目公園(田迎神社前)	力合	10月16日(月)	午前9時~10時半	力合中学校正門
田迎南	10月3日(火)	午前9時~10時半	田迎南小学校体育館前	龍田	10月17日(火)	午前8時半~10時半	龍田中学校正門側
田迎	10月4日(水)	午前9時~10時半	田迎小学校正門		18日(水)		
御幸	10月5日(木)	午前8時~10時	すこやか交流広場駐車場	楠	10月23日(月)	午前9時~10時半	楠小学校体育館前
	6日(金)	午前8時半~10時半	JA熊本市御幸支店		川尻	10月24日(火)	午前9時~10時半
画図	10月10日(火)	午前8時半~10時半	RKKルーデンステニスクラブ第2駐車場	城南		10月25日(水)	午前9時~10時半
	11日(水)		県営江津団地第2集会所		力合西	10月26日(木)	午前8時半~10時半
龍田西	10月11日(水)	午前9時~10時半	龍田西小学校運動場側	武蔵	11月2日(木)	午前8時半~10時半	武蔵中学校正門側

▶対象 市内に住居があり、昭和53年3月31日以前に生まれた方  
▶費用 胸部検診…平成30年3月31日時点の年齢で、胸部検診は40歳~64歳までは300円、65歳以上は200円。ただし問診(喫煙歴)の結果、肺がん喀痰検査を実施した場合別途500円。  
胃がん検診…1,000円  
※生活保護受給世帯の方は【保護証明書】(平成29年度発行分)を、市民税非課税世帯の方は【市県民税(所得・課税)証明書①】(同一世帯員全員の非課税の状況が証明された最新年度分)を提示すれば無料。なお、【市県民税(所得・課税)証明書①】の取得は有料。  
※【市県民税(所得・課税)証明書①】は、個人番号カードを利用した証明書コンビニ交付サービスでは取得できません。  
※り災証明書での免除はありません。  
▶検診に必要なもの 身分証明書(保険証など、住所、氏名、生年月日がわかるもの)および検診費用  
▶申込み 当日直接会場へ  
※大腸がん検診(便潜血検査)も行っています。申込みは当日胸部検診会場へお越しください。  
※天候などで屋外にできることが危険な時は、中止することがあります。胸部(肺がん・結核)検診は感染症対策課(☎364-3189)、胃がん検診は健康づくり推進課(☎361-2145)へ。

●早期発見のため、年度に1回は受診しましょう(4月~翌年3月に1回のみ)。  
●胸部・胃がん検診は、妊娠中または妊娠している可能性のある方は受診できません。また、授乳中の方で胃がん検診を希望する方は、事前にご相談ください。  
●検診当日の服装は、下着、シャツなどはボタン・金具・プリント・刺しゅうのついたものは避け、無地のものを着用してください。  
検診バス内の着替え場所は狭いため、簡単に着脱できる服装でお越しください。  
●胃がん検診を受診する方は、受診前日午後10時以降は、飲食を一切しないでください。受診後は、早期にバリウムの排泄を促すため、適正量の下剤服用と十分な水分摂取を心がけてください。  
●ひどい便秘の方は検査をお断りする場合がありますので、ご注意ください。  
●胃がん検診は、次の方は受診できません。  
・バリウムに対して「過敏症(アレルギー症状)」の既往歴のある方。  
・以前に消化管の閉塞を起こしたことがあるかまたはその疑いのある方(腸閉塞など)。  
・現在、胃腸の病気で治療中の方。  
・糖尿病などで治療中の方は、主治医にご相談ください。  
●胸部・胃がん・大腸がん検診または胃がん・大腸がん検診をセットで受診できるセット検診を一部検診機関で実施しています。詳しくは、健康づくり推進課(☎361-2145)へ。

市外局番 096 を省略しています ●区役所の各課の電話番号は、22~26ページをご覧ください。●「〒860-8601」は市役所専用番号です。住所の記載なしで郵便物が届きます。

広告



あなたのこと、家族のこと、そしてこれからのこと。一緒に考えませんか。

ホスピタルメント 桜十字

見学会・相談会 実施中

TEL 096-378-1112

介護付有料老人ホーム / 〒861-4172 熊本市南区御幸笛田7丁目13番21号  
運営：株式会社桜十字 (熊本市南区御幸木部1丁目1番1号)