

熊本城 復興に向けて

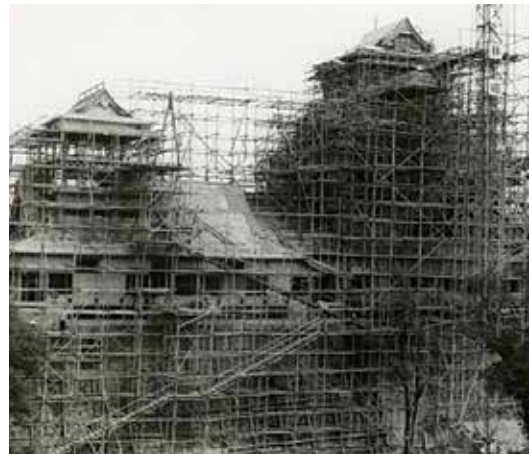
〈14〉昭和35年の天守再建

熊本城の天守再建については市民の中でも賛否両論があり、多額の再建費用調達も大きな課題となっていました。熊本市はその費用を2億円と見積もり、うち1億5,000万円を国からの借入れとし、残り5,000万円を市民・県民からの募金や民間企業からの寄付金でまかなう計画を立てましたが、あまりに巨額であったため計画通りに進むのが危ぶまれました。しかし、市内古桶屋町で金融業を営んでいた松崎吉次郎氏が民間からの寄付予定全額分の5,000万円の寄付を申し出て、大きな話題となりました。また、天守閣の屋根に葺く平瓦・熨斗瓦・鬼瓦など16種類、100円から3,000円までの瓦を市民が購入し記名などをする「瓦募金」も行われました。熊本城内のほか市役所・熊本駅・デパートが募金場所となり、市内のみならず県内外から約7,000枚分の寄付が集まりました。

天守再建の起工式は、昭和34年(1959)4月1日に天守閣前広場で行われました。市長をはじめ300人ほどが出席し、鍬入れや杭打ちなどが行われ、再建する大天守・小天守の高さを示すアドバルーンがそれぞれ上げられました。しばらく基礎工事が行われた後、8月には立柱式^{りっちゆうしき}*1が行われ、建物部分の工事が進められました。

上棟式^{じやうとうしき}*2は起工式からちょうど1年後にあたる35年(1960)4月1日、骨組みが完成した大天守1階で行われました。5月には、奈良の職人が製作した鯰瓦(高さ約155cm・重さ約100kg)が大天守の屋根に据え付けられました。6月に入ると作業用足場の解体がはじまり、同年8月31日に竣工しました。

天守閣の落成式は9月22日に行われ、明治10年(1877)の西南戦争直前に焼失して以来、83年ぶりにその姿を現しました。落成式には、坂口主税市長、松崎吉次郎氏や設計者の藤岡通夫東京



▲大天守鯰瓦の据付
(個人蔵)

◀建設途中の天守閣
(熊本市歴史文書資料室所蔵)

工業大学教授をはじめ多くの人々が参列し、祝賀飛行機が飛んだり、花火が打ち上げられたりするなど、華やかなお披露目となりました。完成した熊本城天守閣は総工費約1億8,000万円、鉄骨・鉄筋コンクリート造で大天守は3重6階地下1階、小天守は2重4階地下1階、内部は熊本博物館の分館として熊本城や郷土史に関する歴史資料が展示されました。

天守閣のお披露目の後、10月1日から3日にかけて天守閣の再建を祝うお城まつりが開催されました。「千人清正公」の武者行列や熊本城をテーマにしたスケッチ大会など様々なイベントが行われ、多くの人々で賑わいました。

※1 立柱式…建物を建てる時、初めて柱を立てることやその儀式のこと

※2 上棟式…建物の骨組みが組み上がった時に、神を祀って行う儀式のこと

(熊本城調査研究センター 佐藤 理恵)

江津湖花火大会2018 ボランティア募集!



大会当日の運営ボランティアと大会翌日の清掃ボランティアを募集します。企業・学校など団体での参加もできます。一緒に花火大会を盛り上げましょう!

日時 9月29日(土) 4時間程度(予定)
※荒天の場合は、翌30日(日)に順延。
※清掃ボランティアは大会翌日の午前8時~9時半(予定)

内容 アンケート調査、観客の案内・誘導など

申込み 6月1日~7月20日までに申込用紙に記入し、電子メール(eventsuishin@city.kumamoto.lg.jp)かファクス(096-353-2731)または郵送で〒860-8601 イベント推進課(☎096-328-2948)へ

※申込用紙は市ホームページからダウンロードまたはイベント推進課(市庁舎8階)で配布。

※電話での申込みは受け付けません。

(イベント推進課 ☎096-328-2948)



ラグビーワールドカップ2019 ボランティア募集中!

ラグビーワールドカップの「大会の顔」として、国内外の観戦客、チーム、メディアをおもてなしするボランティアを募集しています!

内容 試合会場周辺での観客誘導、最寄り駅や空港での案内、ファンゾーンでの来場者サービスなど(ユニフォーム支給あり)

対象 来年3月31日時点で満18歳以上の方

申込み 7月18日(水)正午までにラグビーワールドカップ2019™大会ホームページ(<https://www.rugbyworldcup.com/volunteers>)へ

※10月中旬に面接、来年1月中旬から研修を予定しています。
詳しくは、公財)ラグビーワールドカップ2019組織委員会(☎03-4405-6225)へ

(国際スポーツ大会推進事務局 ☎096-333-2558)

熊本市コールセンター

休日在宅当番医、イベント情報、区の窓口業務など、いつでもお尋ねください

午前8時~午後8時(年中無休)

ひこまるコール ☎096-334-1500

FAX 096-370-2002 電子メールアドレス 1500@higomaru-call.jp

ホームページ

配布に関するお問い合わせ
市政だより配布センター

☎0120-666-659

午前8時~午後8時
(土・日、祝日は除く)



先日、保育園で身体測定があり、2歳になる息子の身長が82cmとなっていました。私の身長が165cm。寝返りができて驚いたりつかまり立ちして喜んだりしているうちに、いつの間にか私の身長半分で成長していました。そのうち身長も追い越され、独り立ちするのかと先走った思いにふける今日この頃です。(N)

再生紙を使用しています