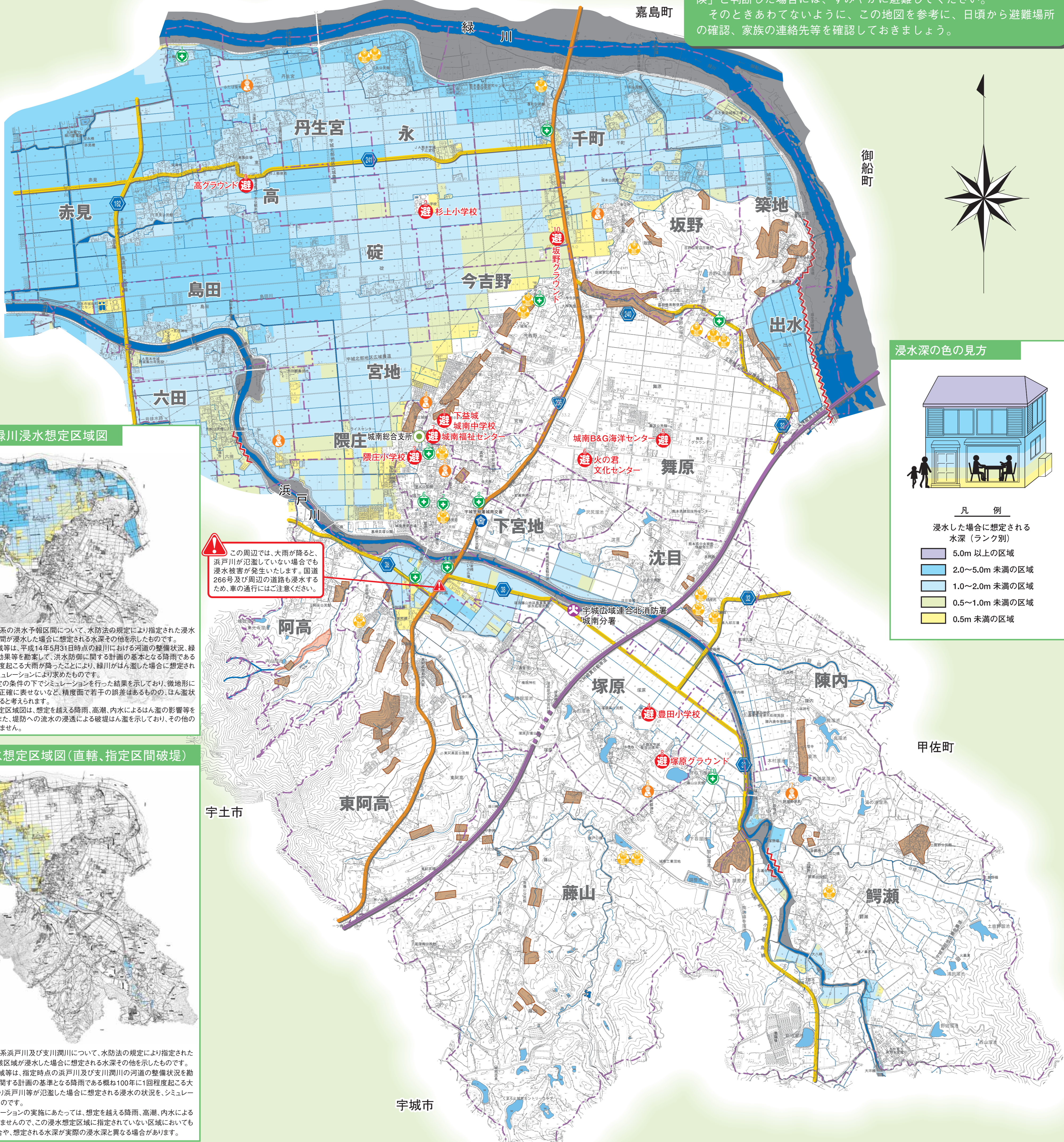


# 熊本市城南町 洪水避難地図 (洪水ハザードマップ)

この地図は、城南町内の大雨や洪水による浸水の危険性を示したものです。浸水の情報として、緑川が概ね150年に一回程度起こる大雨で氾濫した場合、浜戸川が概ね100年に一回程度起こる大雨で氾濫した場合に想定される浸水の状況に加え、平成19、20年の集中豪雨で浸水被害の起こった区域を記載しています。

大雨が発生し、市から避難勧告や避難指示が出された場合や自分で「危険」と判断した場合には、すみやかに避難してください。

そのときあわてないように、この地図を参考に、日頃から避難場所の確認、家族の連絡先等を確認しておきましょう。



### 浸水深の色の見方

凡例  
浸水した場合に想定される水深(ランク別)

- 5.0m以上の区域
- 2.0~5.0m未満の区域
- 1.0~2.0m未満の区域
- 0.5~1.0m未満の区域
- 0.5m未満の区域

### 緑川水系緑川浸水想定区域図

この図は、緑川水系の洪水予報区域について、水防法の規定により指定された浸水想定区域と、当該区域が浸水した場合に想定される水深その他のを示したものです。

この浸水想定区域等は、平成14年5月31日時点の緑川にける河道の整備状況、緑川ダムの洪水調節効果等を勘案して、洪水防衛に関する計画の基となる降雨である概ね150年に1回程度起こる大雨が降ったことにより、緑川がはん濫した場合に想定される浸水の状況を、シミュレーションにより求めたものです。

この区域図は一定の条件下でシミュレーションを行った結果を示しており、微地形による影響が必ずしも正確に表せないなど、精度面で若干の誤差はあるものの、はん濫状況は概ね再現していると考えられます。

なお、この浸水想定区域図は、想定を超える降雨、高潮、内水によるはん濫の影響等を考慮していません。また、堤防への流水の浸透による破堤はん濫を示しており、その他の洗掘等は想定していません。

### 浜戸川浸水想定区域図(直轄、指定区間破堤)

この図は、緑川水系浜戸川及び支川潤川について、水防法の規定により指定された浸水想定区域と当該区域が浸水した場合に想定される水深その他のを示したものです。

この浸水想定区域等は、指定時点の浜戸川及び支川潤川の河道の整備状況を勘案して、洪水防衛に関する計画の基となる降雨である概ね100年に1回程度起こる大雨が降ったことにより浜戸川等が氾濫した場合に想定される浸水の状況を、シミュレーションにより求めたものです。

なお、このシミュレーションの実施にあたっては、想定を超える降雨、高潮、内水によるはん濫等を考慮していませんので、この浸水想定区域に指定されていない区域においても浸水が発生する場合は、想定される水深が実際の浸水深と異なる場合があります。

### 避難場所

番号	名称・住所・電話番号
1	下益城城南中学校
	宮地1020-1 28-2006
2	杉上小学
	永505-1 28-2120
3	隈庄小学校
	隈庄270 28-2045
4	豊田小学校
	塚原264 28-2044
5	城南B&G海洋センター
	舞原134-1 28-6928
6	火の君文化センター
	舞原394-1 28-1800
7	城南福祉センター
	宮地1050 28-3111
8	塚原グラウンド
	塚原60 -
9	高グラウンド
	高482 -
10	坂野グラウンド
	坂野65-1 -

### 医療機関

名称	住所	電話番号	番号
杉上病院	高1099	28-6311	1
大隈整形外科	千町2052-2	28-6600	2
熊本光洋台病院	今吉野1020	28-6000	3
城南病院	舞原無番地	28-2555	4
井上医院	隈庄451	28-2411	5
下田クリニック	隈庄406	28-2001	6
小林病院	隈庄574	28-2025	7
うしじま小児科クリニック	下宮地506	28-2511	8
宗像医院	阿高325-1	28-3188	9
松田医院 和漢堂	藤山360-2	28-3331	10
たまのい内科クリニック	阿高157	28-1555	11

### 警察・消防

名称	住所	電話番号
宇城警察署 城南交番	下宮地455-5	28-2110
宇城広域連合北消防署 城南分署	塚原1727-7	28-6280

### 保育園・幼稚園

名称	住所	電話番号	番号
城南ふたば保育園	丹生宮667	28-6856	1
城南慈光保育園	坂野2090	28-5612	2
くすのき保育園	六田475-2	28-6163	3
隈庄幼稚園	宮地1009-1	28-2143	4
和光保育園	隈庄736	28-4993	5
小本保育園	塚原994-19	28-2147	6
城南こぼと保育園	鵜瀬223	28-3047	7

### 福祉・介護施設

名称	住所	電話番号	番号
「なごみ」老人デイケアセンター	舞原無番地	46-6555	1
きらり舞原	舞原1416-1	28-6660	2
コミュニティハウスさくら苑	舞原1466-1	58-2688	3
みんなの光	今吉野806-1	28-7800	4
老人保健施設 光乃里	今吉野972	28-8000	5
吉野乃丘	坂野1796-1	28-1101	6
楽しい家千町	千町2528	25-3431	7
みのりの家	永1200	28-7117	8
グループホーム 永の郷	永1209	28-7117	9
永の郷デイサービスセンター	隈庄648	26-2088	10
デイサービスセンター いっものところ	下宮地657	28-4610	11
城南学園	藤山1276-2	28-5111	12
第二城南学園	藤山1263	28-8144	13
愉都里	鵜瀬865-1	28-2082	14
老人保健施設 桔梗苑	沈目1481	28-6811	15
くまむら荘	沈目1502	28-4680	16
特別養護老人ホーム 祥麟館	沈目1513	28-7711	17
祥麟館デイサービスセンター	東阿高1644	27-7677	18

### 行政機関

名称	住所	電話番号
熊本市水防本部	手取本町1-1	096-328-2222
城南総合支所	宮地1050	28-3111

500m 0 1000 2000  
縮尺 1:15,000

### 凡例

- 避難場所
- 医療機関
- 福祉・介護施設
- 保育園・幼稚園
- 行政機関
- 警察機関
- 消防機関
- 土石流危険渓流
- 危険区域
- がけ崩れ危険箇所
- 洪水等の危険箇所
- 九州自動車道
- 国道
- 主要地方道
- 大字界

### お問い合わせ

熊本市総務局危機管理防災室  
TEL: 096-328-2490  
熊本市城南総合支所総務課  
TEL: 0964-28-3111

※地図及び避難対象町名については、作成当時の住所表示となっています。(平成23年3月改定)