

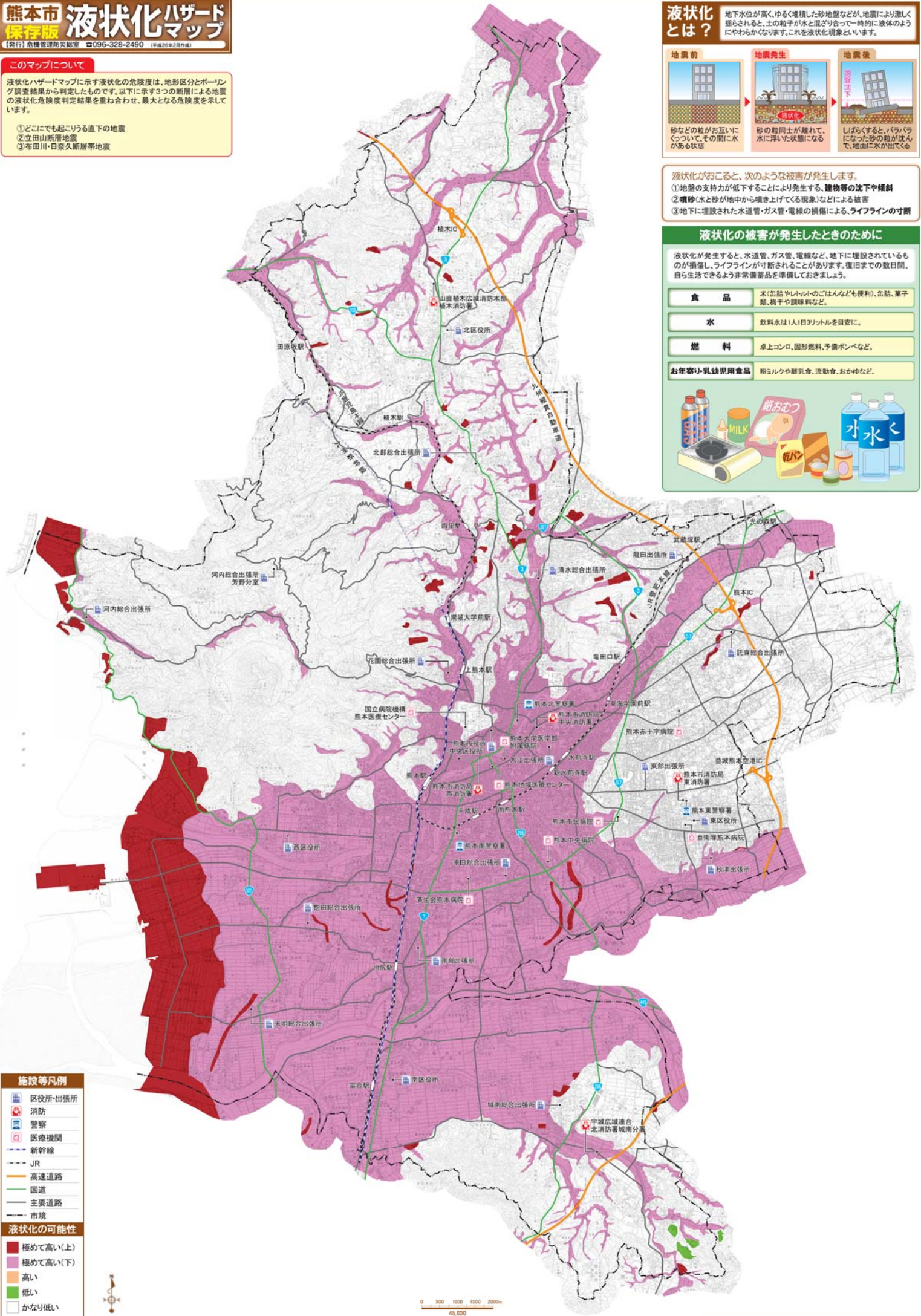
# 熊本市 液状化ハザード 保存版 液状化マップ

【発行】危機管理防災課 ☎096-328-2490 (平成26年2月作成)

## このマップについて

液状化ハザードマップに示す液状化の危険度は、地形区分とボーリング調査結果から判定したものです。以下に示す3つの断層による地震の液状化危険度判定結果を重ね合わせ、最大となる危険度を示しています。

- ①どこにでも起こりうる直下の地震
- ②立山断層地震
- ③布田川・日奈久断層帯地震



## 液状化とは？



液状化がおこると、次のような被害が発生します。  
 ①地盤の支持力が低下することにより発生する、**建物等の沈下や傾斜**  
 ②噴砂(水と砂が地中から噴き上げられる現象)などによる被害  
 ③地下に埋設された水道管・ガス管・電線の損傷による、**ライフラインの寸断**

## 液状化の被害が発生したときのために

液状化が発生すると、水道管、ガス管、電線など、地下に埋設されているものが損傷し、ライフラインが寸断されることがあります。復旧までの数日間、自ら生活できるよう非常備蓄品を準備しておきましょう。

食 品	米(缶詰やレトルトのごはんなども便利)、缶詰、菓子類、梅干や調味料など。
水	飲料水は1人1日3リットルを目安に。
燃 料	卓上コンロ、固形燃料、予備ボンベなど。
お年寄り・乳幼児用食品	粉ミルクや離乳食、流動食、おかゆなど。



### 施設等凡例

- 区役所・出張所
- 消防
- 警察
- 医療機関
- 新幹線
- JR
- 高速道路
- 国道
- 主要道路
- 市境

### 液状化の可能性

- 極めて高い(上)
- 極めて高い(下)
- 高い
- 低い
- かなり低い

この地図は、国土院院長の承認を得て、国院発行の最新地図(2000)地図情報をもとに作成したものである。(作成番号: 宇計発第 第001号)