

EVENT Information

● 催しのごあんない

日 = 日時 期 = 期日、期間 時 = 時間 場 = 場所 内 = 内容 題 = 演題 師 = 講師 出 = 出演 対 = 対象 定 = 定員 費 = 費用 持 = 持参物 申 = 申込
 ※各項目を省略した記号でご案内します。

毎週月、金、土、日・祝日 熊本さるく いまの熊本城をさるく～再びよみがえる熊本城～

わくわく座内のプロジェクションマッピングやライブカメラなどを見学し、復旧工事が進む熊本城の様子をガイドが説明します。

時 午前10時～正午、午後2時～4時 内 桜の馬場城彩苑総合観光案内所(集合)→わくわく座→未申櫓→西大手門→二の丸広場→天守閣・宇土櫓→催し広場→戌亥櫓→加藤神社→棒庵坂→北十八間櫓・東十八間櫓→須戸口門前(解散) 費 大人1,000円、小・中学生500円 申 希望日の2日前午後5時までに電話で桜の馬場城彩苑総合観光案内所(☎322-5060 午前9時～午後5時)へ

4/7 (日) 田原坂西南戦争資料館でミニ講座 **無料**

田原坂観光ガイドによる、さらに深く西南戦争を知るためのミニ講座を開催します。普段は見られない収蔵品も特別にお蔵出しします。

時 午後1時半～2時 場 田原坂西南戦争資料館無料展示コーナー 題 薩摩軍川尻に現れる 師 田原坂観光ガイドの会 対 どなたでも 定 30人(先着順) 申 当日直接会場へ (文化振興課植木分室 ☎272-0551)

4/9 (火) 歴史サロン花畑「歴史談話室」 **無料**

時 午後2時～4時(受付:午後1時～3時半) 場 歴史文書資料室(住友生命ビル4階) 内 歴史への疑問や読めない古文書などの相談 師 工藤 敬一さん(熊本大学名誉教授)、猪飼 隆明さん(大阪大学名誉教授)、森山 秀吉さん(元熊本大学教授)、松崎 範子さん(肥後医育ミュージアム研究員) 定 12人(先着順) 申 当日直接会場へ

詳しくは、歴史文書資料室(☎328-2038)へ。

4/13 (土) 春の立田山配水池一般開放 **無料**

立田山配水池を一般開放します。立田山配水池からの眺望を楽しみながら、上下水道について学びませんか。水道記念館も同時開放。

時 午前10時～午後3時半 ※小雨決行。場 立田山配水池(中央区黒髪4丁目743) 申 当日直接会場へ ※両施設とも駐車場なし。

詳しくは、(公財)熊本市上下水道サービス公社(☎288-7462)へ。

(経営企画課 ☎381-4330)

4/17 (水) ノーマイカー通勤デー・パレード



環境にやさしい安全安心なまちづくりを目指し、地球環境保全のために行動する日「アースデイ」に合わせ、公共交通機関や自転車の安全な利用について呼びかけます。

時 午前7時半～8時半 ※小雨決行。場 白川公園(集合)～市役所前

詳しくは、アースウィークくまもと2019実行委員会:くまもと未来ネット(☎362-3776)へ。

(環境政策課 ☎328-2427)

4/20 (土) 第30回講座『熊本城学』 **無料**

今回の熊本城学は、被災後3年の経過と現在の復旧状況をお話しします。

時 午後1時半～3時 場 桜の馬場城彩苑2階多目的交流室 師 熊本城調査研究センター職員 題 被災後3年の熊本城復旧状況 定 80人(先着順) 申 当日直接会場へ (熊本城調査研究センター ☎355-2327)

4/20 (土) 第142回「西南の役記念会」記念講演会 **無料**

西南の役舞台となった熊本城を築城した加藤清正とその子忠廣。加藤家改易をテーマに、改易の真相と改易後の加藤家を語ります。

時 午前10時～11時半(受付:午前9時半～) 場 市民会館シアーズホーム夢ホール大会議室 題 加藤清正と忠廣一肥後加藤家改易の研究 師 福田 正秀さん(歴史研究家) 申 当日直接会場へ ※希望者は資料(約300円)を購入可。(文化振興課 ☎328-2039)

4/21 (日) 熊本市歴史ウォーク(黒髪町) **無料**

黒髪町周辺には多くの文化財があることをご存知ですか。駅伝の由来などを解説しながら歩きます。(約3kmの道のり)

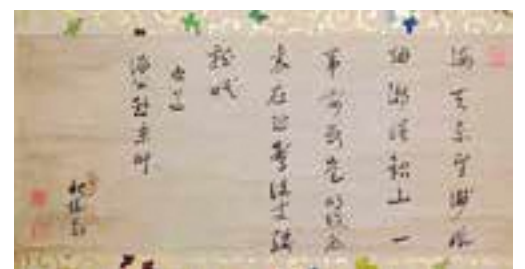
時 午前9時～正午 ※雨天中止。場 「熊本大学前」バス停集合 定 30人(抽選) 申 4月11日までに住所、氏名、年齢、電話番号を書いてはがきま



は電話(☎328-2740)、メール(maizoubunkazai@city.kumamoto.lg.jp)で〒860-8601埋蔵文化財調査室へ ※熊本大学構内は駐車できません。公共交通機関を利用ください。 ※歩きやすい服装や靴を用意ください。

(埋蔵文化財調査室 ☎328-2740)

4/27、5/4 (土) (祝) 熊本博物館 ゴールデンウイーク企画



▲秋山玉山書「海天東望」(熊本博物館所蔵)

①漢詩の世界へようこそ～実物資料で漢詩を味わう～

日 4月27日(土) 午後1時半～3時半 内 熊本博物館と後藤是山記念館に収蔵されている実物の漢詩作品を題材にし、漢詩の基本を学ぶ 対 高校生以上 定 25人程度(抽選) 師 林 孝子さん(熊本県漢詩連盟事務局長) 持 筆記用具・漢和辞典

②刀のいろは

日 5月4日(祝) 午後1時半～3時半 内 刀剣の鑑賞ポイントや基本的な取り扱いを学ぶ 対 小学校高学年以上 定 15人程度(抽選) 師 正海 裕人さん(刀剣研磨師)

【①②共通】場 熊本博物館講堂 費 入場料 申 ①は4月12日(必着)②は4月19日(必着)までに、往復はがきに講座名、住所、氏名、電話番号、年齢、参加人数を書いて、熊本博物館(〒860-0007中央区古京町3-2)へ

このほかゴールデンウイーク中は、観察会や体験イベントを連日開催します。詳しくは、熊本博物館ホームページへ。

熊本博物館 検索

(熊本博物館 ☎324-3500)

市外局番 096 を省略しています ●区役所の各課の電話番号は、22～26ページをご覧ください。●「〒860-8601」は市役所専用番号です。住所の記載なしで郵便物が届きます。

広告

庭の草取り やりませんか?

面倒な雑草対策は、おまかせください!

除草ではなく**防草**という手段を考えてみませんか? 雑草の生えにくい状態を**長期持続**させることができます。

毎年、草とりで腰を痛めている方/毎年、庭の草取りで熱中症になる方/近所の目は気になるが、草とりをする時間がない方/砂利を引いたが隙間から生えてきてどうにもならない方

見積り無料 お気軽に下記へお問い合わせください。

合同会社 エム・システム 代表 宮田 正一

0120-110-108

〒861-5535 熊本市北区真町2310-144 <https://msystem-inc.jp/>