

6月は土砂災害防止月間 早めの避難を心がけましょう

前ぶれ現象に注意(こうなったら避難を)

がけ崩れ

- ・がけからの水が濁る
- ・小石が落ちてくる
- ・がけから音がする

土石流

- ・山鳴りがする
- ・雨が降り続けているのに川の水位が下がる
- ・川が濁ったり、流木が流れる

地すべり

- ・地面にひび割れができる
- ・井戸や沢の水が濁る
- ・がけや斜面から水が吹き出す

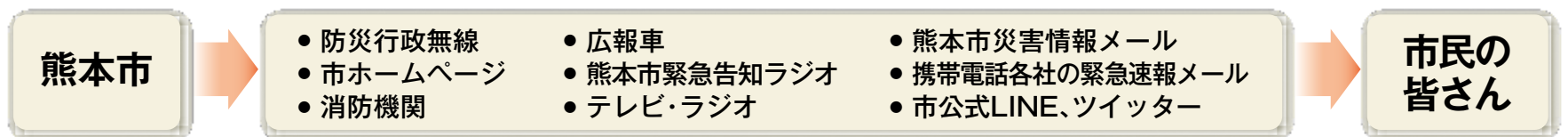
要チェック

熊本県土砂災害情報マップ

【土砂災害危険箇所】と【土砂災害警戒区域・土砂災害特別警戒区域】が確認できます。



■ 主な避難情報の広報手段



今すぐ登録を!

熊本市災害情報メール
(注意報・警報や避難情報をメールでお知らせ)

t-kumamoto@sg-m.jp に空メールを送信



避難時の注意点 ■ 避難に関する基本的な考え方

避難は自ら判断を

災害が迫った時、置かれた状況は一人ひとり違います。それぞれが自ら判断し適切な行動をとりましょう。

命を守る最低限の行動を

安全の確保を第一に考えましょう。危険が迫っている場合、指定された避難場所への移動だけでなく、命を守る最低限の行動が必要になることもあります。

例えば...

- ・土砂災害や浸水の危険がある地域に住んでいる
- ・乳幼児や高齢者などと一緒に住んでいる

水平避難

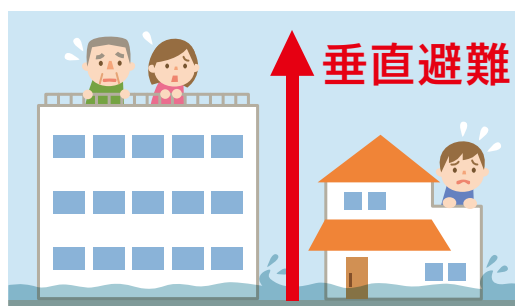
とにかく早めの避難を!



- ・夜間や急激な降雨で避難路上の危険箇所がわかりにくい
- ・ひざ上まで浸水している(50cm以上)
- ・浸水は20cm程度だが、水の流れる速度が速い
- ・浸水は10cm程度だが、用水路などの位置が不明で転落のおそれがある

垂直避難

屋外への移動は危険です。浸水による建物倒壊の危険がない場合は、自宅や近隣建物の2階以上へ緊急的に一時避難し、救助を待つことも検討してください。



「熊本市緊急告知ラジオ」を有償で配布します

大雨や地震などの災害時に市の緊急放送(避難所情報など)を自動的に受信するラジオです。

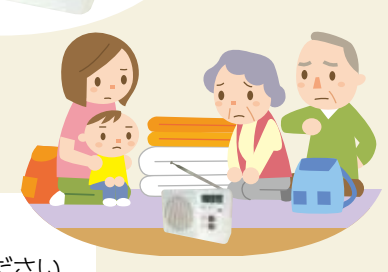
放送内容 風水害時の避難情報・震度5弱以上の緊急地震速報・津波警報・その他市民生活に多大な影響を及ぼす武力攻撃などの危機事象に関する情報など

価格 2,000円(税込み)

配布場所 危機管理防災総室・各区役所総務企画課 ※申込不要

※放送内容は熊本市内の情報のみ。※ラジオ購入後の返品・返金はできません。

※電波が届きにくいところがあります。事前に熊本シティ FM(79.1MHz)が受信できるか確認ください。



令和元年度(2019年度)
試験放送実施予定日

購入後、正常に起動するか確認ください。
(毎月第三週目の水曜日) 時間:午前10時~ ※大きな音が出ますのでご注意ください。