

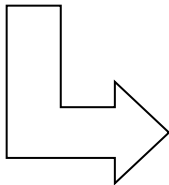
健全化判断指標①

実質赤字比率

一般会計等を対象とした実質赤字の
※標準財政規模に対する比率

※標準財政規模には臨時財政対策債を含む(以下同様)

熊本市の標準財政規模・・・160,525百万円



11.25%

赤字額 18,059百万円 ⇒ 財政健全化団体

20%

赤字額 32,105百万円 ⇒ 財政再生団体

熊本市の実質赤字比率

(単位:百万円)

(上段:平成25年度) 平成26年度決算	歳入 決算額 ①	歳出 決算額 ②	差引額 (①-②) ③	繰越財源 ④	実質収支 ⑤
一般会計	(294,535)	(289,727)	(4,808)	(1,507)	(3,301)
	298,376	292,793	5,583	2,761	2,822
特別会計	(38,651)	(38,489)	(162)	(37)	(125)
	38,077	37,852	225	40	185
合計 (一般会計等)	(333,186)	(328,216)	(4,970)	(1,544)	(3,426)
	336,453	330,645	5,808	2,801	3,007

3,007百万円の実質黒字

実質赤字は「なし」