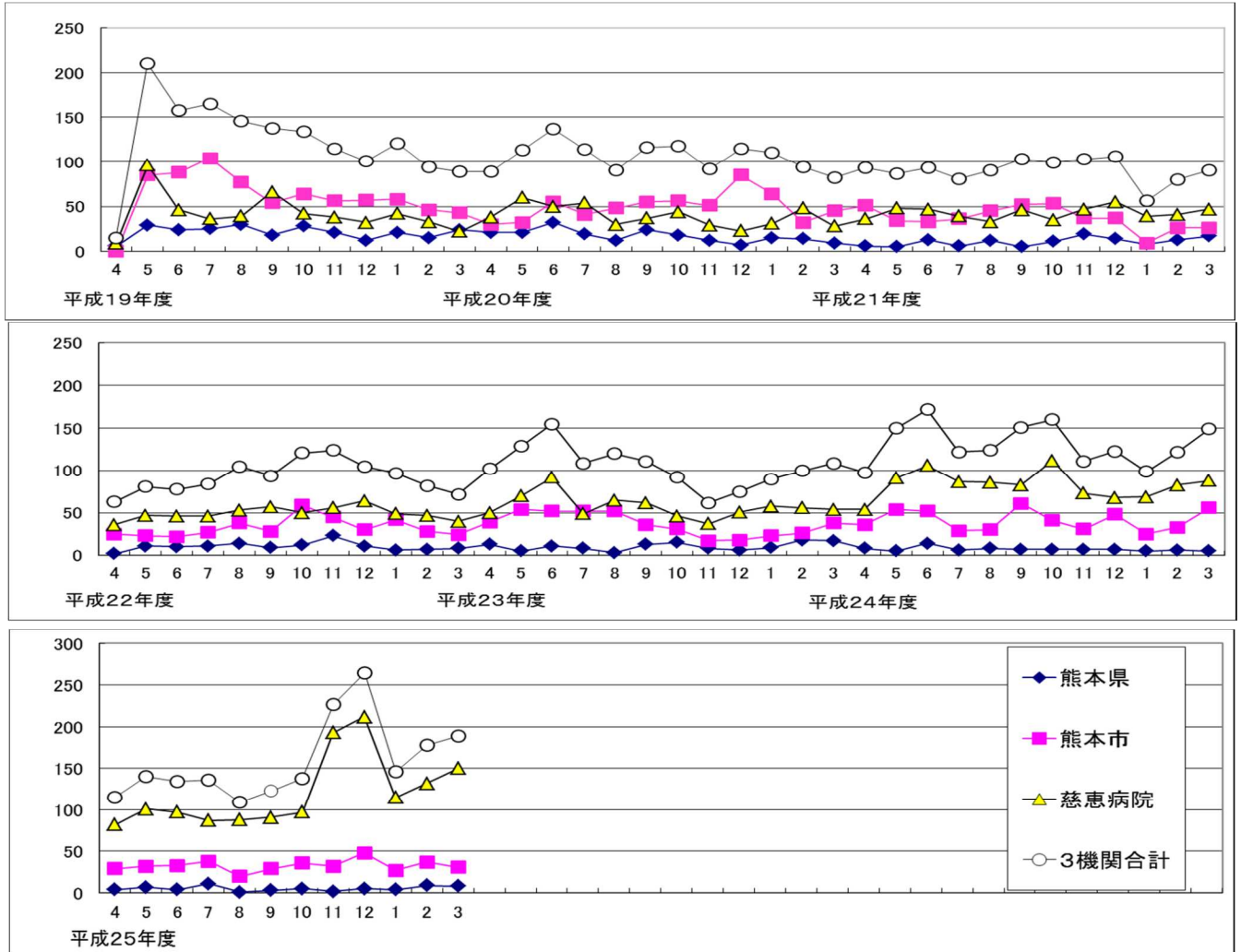


## 資料2 妊娠に関する悩み相談3機関比較

2014年3月末 現在



妊娠・出産に関する相談件数 月別推移

| 月     | 平成19年度 |     |     |     |     |     |     |     |     |     |    |    |      | 平成20年度 |     |     |     |    |     |     |    |     |     |    |    |      | 平成21年度 |    |    |    |    |     |    |     |     |    |    |    |      |
|-------|--------|-----|-----|-----|-----|-----|-----|-----|-----|-----|----|----|------|--------|-----|-----|-----|----|-----|-----|----|-----|-----|----|----|------|--------|----|----|----|----|-----|----|-----|-----|----|----|----|------|
|       | 4      | 5   | 6   | 7   | 8   | 9   | 10  | 11  | 12  | 1   | 2  | 3  | 年度計  | 4      | 5   | 6   | 7   | 8  | 9   | 10  | 11 | 12  | 1   | 2  | 3  | 年度計  | 4      | 5  | 6  | 7  | 8  | 9   | 10 | 11  | 12  | 1  | 2  | 3  | 年度計  |
| 熊本県   | 6      | 29  | 24  | 25  | 30  | 18  | 28  | 21  | 12  | 21  | 15 | 24 | 253  | 21     | 21  | 32  | 19  | 12 | 24  | 18  | 12 | 7   | 15  | 14 | 9  | 204  | 6      | 5  | 13 | 6  | 12 | 5   | 11 | 19  | 14  | 8  | 13 | 17 | 129  |
| 熊本市   | 0      | 85  | 88  | 104 | 77  | 54  | 64  | 56  | 57  | 58  | 46 | 43 | 732  | 30     | 32  | 55  | 41  | 48 | 55  | 56  | 51 | 85  | 64  | 32 | 45 | 594  | 51     | 34 | 33 | 36 | 45 | 52  | 53 | 37  | 37  | 9  | 26 | 26 | 439  |
| 慈恵病院  | 9      | 96  | 46  | 36  | 39  | 66  | 42  | 38  | 32  | 42  | 33 | 22 | 501  | 38     | 60  | 50  | 54  | 30 | 37  | 44  | 29 | 23  | 31  | 48 | 28 | 472  | 36     | 48 | 47 | 39 | 33 | 46  | 35 | 47  | 55  | 39 | 41 | 47 | 513  |
| 3機関合計 | 15     | 210 | 158 | 165 | 146 | 138 | 134 | 115 | 101 | 121 | 94 | 89 | 1486 | 89     | 113 | 137 | 114 | 90 | 116 | 118 | 92 | 115 | 110 | 94 | 82 | 1270 | 93     | 87 | 93 | 81 | 90 | 103 | 99 | 103 | 106 | 56 | 80 | 90 | 1081 |

| 月     | 平成22年度 |    |    |    |     |    |     |     |     |    |    |    |      | 平成23年度 |     |     |     |     |     |    |    |    |    |     |     |      | 平成24年度 |     |     |     |     |     |     |     |     |    |     |     |      |
|-------|--------|----|----|----|-----|----|-----|-----|-----|----|----|----|------|--------|-----|-----|-----|-----|-----|----|----|----|----|-----|-----|------|--------|-----|-----|-----|-----|-----|-----|-----|-----|----|-----|-----|------|
|       | 4      | 5  | 6  | 7  | 8   | 9  | 10  | 11  | 12  | 1  | 2  | 3  | 年度計  | 4      | 5   | 6   | 7   | 8   | 9   | 10 | 11 | 12 | 1  | 2   | 3   | 年度計  | 4      | 5   | 6   | 7   | 8   | 9   | 10  | 11  | 12  | 1  | 2   | 3   | 年度計  |
| 熊本県   | 2      | 11 | 10 | 11 | 14  | 9  | 12  | 23  | 11  | 6  | 7  | 8  | 124  | 13     | 5   | 11  | 8   | 3   | 13  | 15 | 8  | 6  | 9  | 18  | 17  | 126  | 8      | 5   | 14  | 6   | 8   | 7   | 7   | 7   | 7   | 5  | 6   | 5   | 85   |
| 熊本市   | 25     | 23 | 22 | 27 | 38  | 28 | 59  | 45  | 30  | 42 | 28 | 24 | 391  | 39     | 54  | 52  | 52  | 52  | 36  | 31 | 17 | 18 | 23 | 26  | 38  | 438  | 36     | 54  | 52  | 29  | 30  | 61  | 41  | 31  | 48  | 25 | 33  | 56  | 496  |
| 慈恵病院  | 36     | 47 | 46 | 46 | 53  | 57 | 50  | 56  | 64  | 49 | 47 | 40 | 591  | 50     | 70  | 92  | 49  | 65  | 62  | 46 | 37 | 51 | 58 | 56  | 54  | 690  | 54     | 91  | 106 | 87  | 86  | 83  | 112 | 73  | 68  | 69 | 83  | 88  | 1000 |
| 3機関合計 | 63     | 81 | 78 | 84 | 105 | 94 | 121 | 124 | 105 | 97 | 82 | 72 | 1106 | 102    | 129 | 155 | 109 | 120 | 111 | 92 | 62 | 75 | 90 | 100 | 109 | 1254 | 98     | 150 | 172 | 122 | 124 | 151 | 160 | 111 | 123 | 99 | 122 | 149 | 1581 |

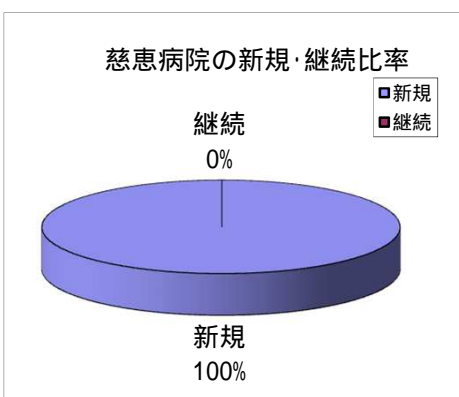
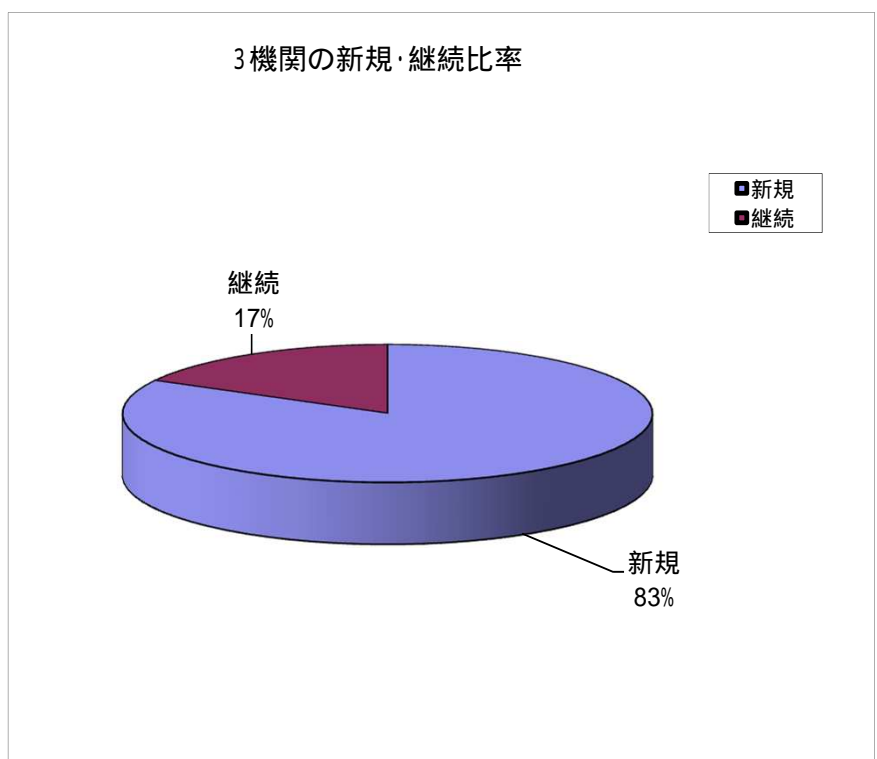
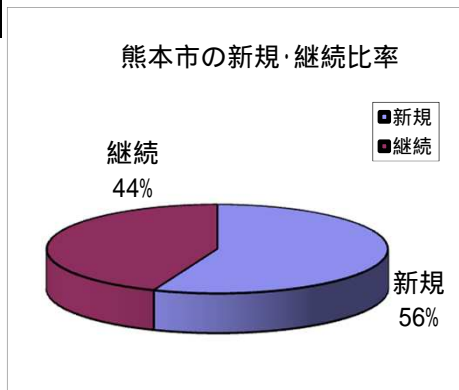
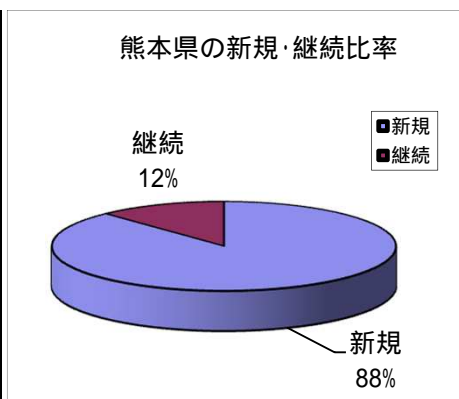
| 月     | 平成25年度 |     |     |     |     |     |     |     |     |     |     |     |      |
|-------|--------|-----|-----|-----|-----|-----|-----|-----|-----|-----|-----|-----|------|
|       | 4      | 5   | 6   | 7   | 8   | 9   | 10  | 11  | 12  | 1   | 2   | 3   | 年度計  |
| 熊本県   | 4      | 7   | 4   | 11  | 1   | 3   | 5   | 2   | 5   | 4   | 9   | 8   | 63   |
| 熊本市   | 29     | 32  | 33  | 38  | 20  | 29  | 36  | 32  | 48  | 27  | 37  | 31  | 392  |
| 慈恵病院  | 82     | 101 | 97  | 87  | 88  | 91  | 97  | 193 | 212 | 115 | 132 | 150 | 1445 |
| 3機関合計 | 115    | 140 | 134 | 136 | 109 | 123 | 138 | 227 | 265 | 146 | 178 | 189 | 1900 |

| 年度    | 19   | 20   | 21   | 22   | 23   | 24   | 25   | 合計   |
|-------|------|------|------|------|------|------|------|------|
| 熊本県   | 253  | 204  | 129  | 124  | 126  | 85   | 63   | 984  |
| 熊本市   | 732  | 594  | 439  | 391  | 438  | 496  | 392  | 3482 |
| 慈恵病院  | 501  | 472  | 513  | 591  | 690  | 1000 | 1445 | 5212 |
| 3機関合計 | 1486 | 1270 | 1081 | 1106 | 1254 | 1581 | 1900 | 9678 |

1 相談者情報

1 - 新規・継続

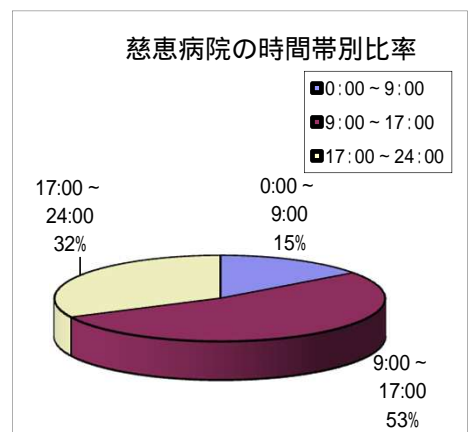
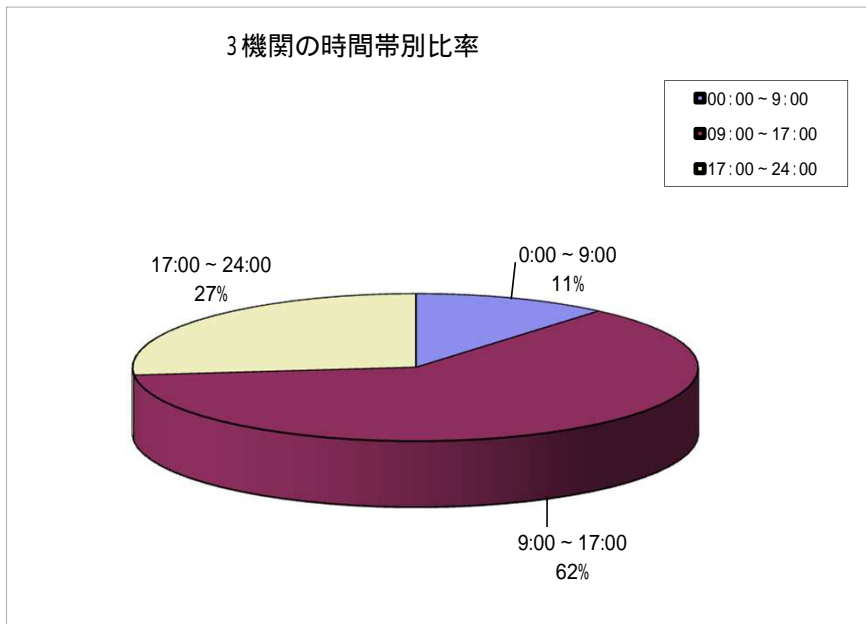
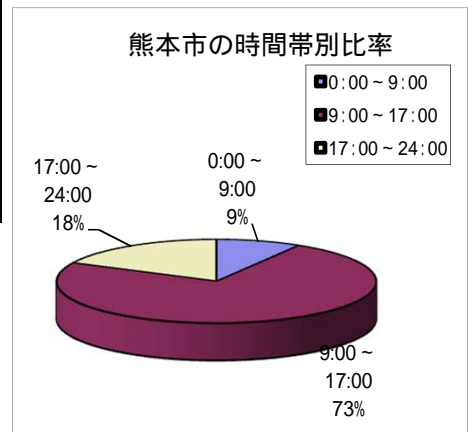
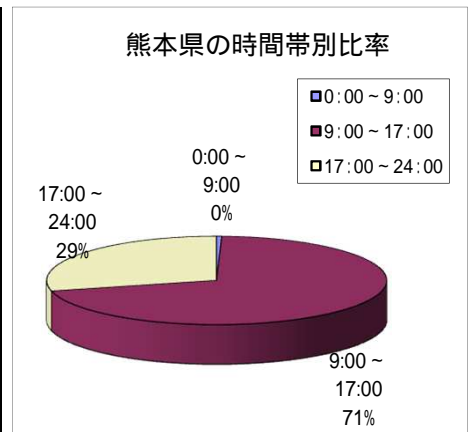
| 機関名   | 項目 | (累計)  | 比率   | 25年度  | 24年度  | 23年度  | 22年度  | 21年度  | 20年度  | 19年度  |
|-------|----|-------|------|-------|-------|-------|-------|-------|-------|-------|
| 熊本県   | 新規 | 861   | 88%  | 51    | 73    | 105   | 105   | 111   | 174   | 242   |
|       | 継続 | 123   | 12%  | 12    | 12    | 21    | 19    | 18    | 30    | 11    |
|       | 合計 | 984   | 100% | 63    | 85    | 126   | 124   | 129   | 204   | 253   |
| 熊本市   | 新規 | 1,952 | 56%  | 233   | 224   | 297   | 241   | 249   | 304   | 404   |
|       | 継続 | 1,530 | 44%  | 159   | 272   | 141   | 150   | 190   | 290   | 328   |
|       | 合計 | 3,482 | 100% | 392   | 496   | 438   | 391   | 439   | 594   | 732   |
| 慈恵病院  | 新規 | 5,212 | 100% | 1,445 | 1,000 | 690   | 591   | 513   | 472   | 501   |
|       | 継続 |       |      |       |       |       |       |       |       |       |
|       | 合計 | 5,212 | 100% | 1,445 | 1,000 | 690   | 591   | 513   | 472   | 501   |
| 3機関合計 | 新規 | 8,025 | 83%  | 1,729 | 1,297 | 1,092 | 937   | 873   | 950   | 1,147 |
|       | 継続 | 1,653 | 17%  | 171   | 284   | 162   | 169   | 208   | 320   | 339   |
|       | 合計 | 9,678 | 100% | 1,900 | 1,581 | 1,254 | 1,106 | 1,081 | 1,270 | 1,486 |



1 - 時間帯別

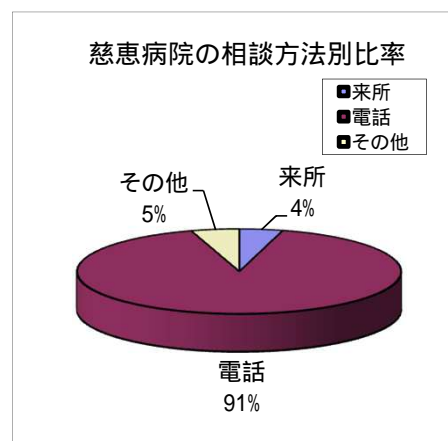
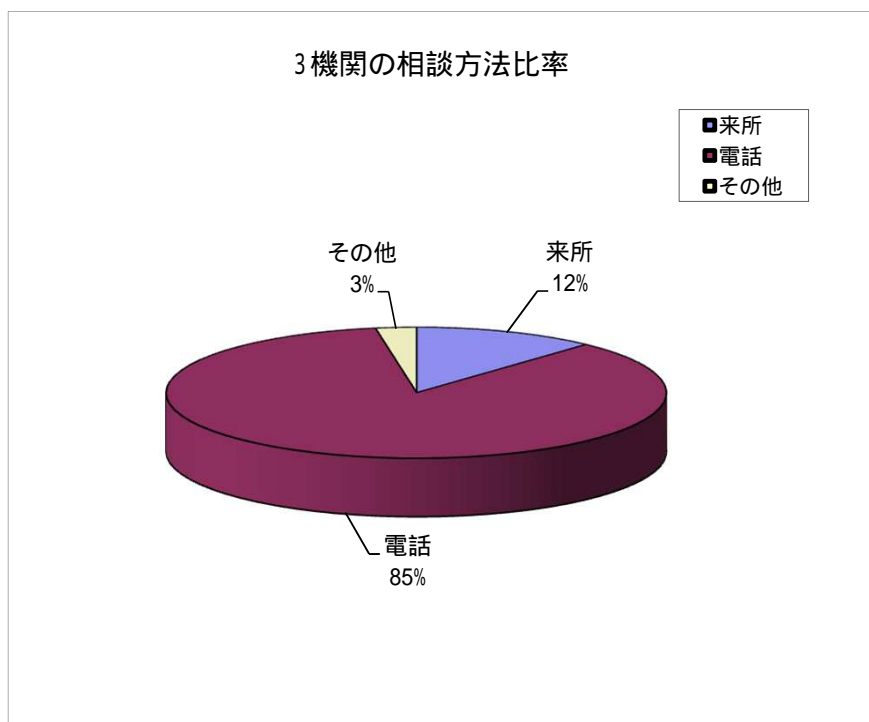
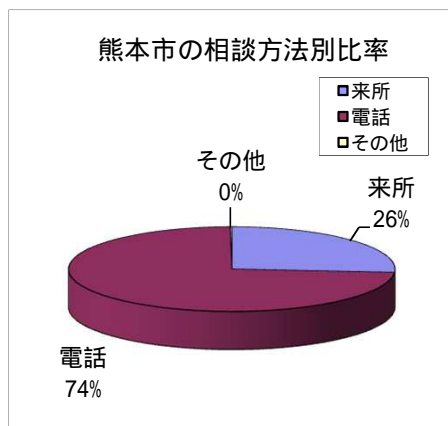
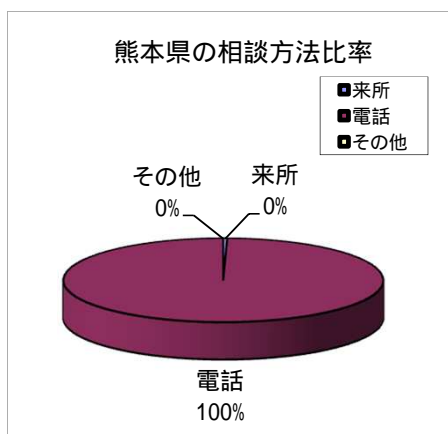
熊本県の相談受付時間は9:00～20:00。

| 機関名   | 項目          | (累計)  | 比率   | 25年度  | 24年度  | 23年度  | 22年度  | 21年度  | 20年度  | 19年度  |
|-------|-------------|-------|------|-------|-------|-------|-------|-------|-------|-------|
| 熊本県   | 0:00～9:00   | 5     | 0%   | 0     | 0     | 0     | 0     | 0     | 2     | 3     |
|       | 9:00～17:00  | 695   | 71%  | 40    | 67    | 99    | 84    | 95    | 131   | 179   |
|       | 17:00～24:00 | 284   | 29%  | 23    | 18    | 27    | 40    | 34    | 71    | 71    |
|       | 合計          | 984   | 100% | 63    | 85    | 126   | 124   | 129   | 204   | 253   |
| 熊本市   | 0:00～9:00   | 300   | 9%   | 33    | 44    | 40    | 37    | 28    | 71    | 47    |
|       | 9:00～17:00  | 2,564 | 73%  | 291   | 340   | 310   | 265   | 352   | 432   | 574   |
|       | 17:00～24:00 | 618   | 18%  | 68    | 112   | 88    | 89    | 59    | 91    | 111   |
|       | 合計          | 3,482 | 100% | 392   | 496   | 438   | 391   | 439   | 594   | 732   |
| 慈恵病院  | 0:00～9:00   | 774   | 15%  | 236   | 154   | 100   | 99    | 65    | 61    | 59    |
|       | 9:00～17:00  | 2,752 | 53%  | 710   | 509   | 389   | 284   | 289   | 269   | 302   |
|       | 17:00～24:00 | 1,680 | 32%  | 499   | 337   | 201   | 208   | 159   | 136   | 140   |
|       | 不明          | 6     | 0%   | 0     | 0     | 0     | 0     | 0     | 6     | 0     |
|       | 合計          | 5,212 | 100% | 1,445 | 1,000 | 690   | 591   | 513   | 472   | 501   |
| 3機関合計 | 00:00～9:00  | 1,079 | 11%  | 269   | 198   | 140   | 136   | 93    | 134   | 109   |
|       | 09:00～17:00 | 6,011 | 62%  | 1,041 | 916   | 798   | 633   | 736   | 832   | 1,055 |
|       | 17:00～24:00 | 2,582 | 27%  | 590   | 467   | 316   | 337   | 252   | 298   | 322   |
|       | 不明          | 6     | 0%   | 0     | 0     | 0     | 0     | 0     | 6     | 0     |
|       | 合計          | 9,678 | 100% | 1,900 | 1,581 | 1,254 | 1,106 | 1,081 | 1,270 | 1,486 |



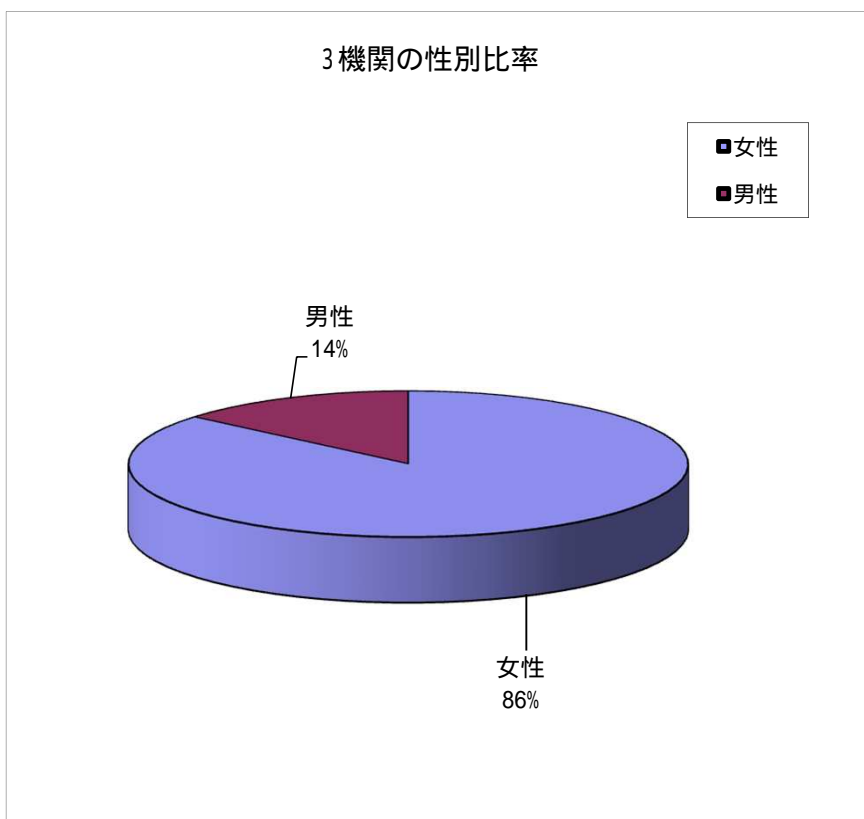
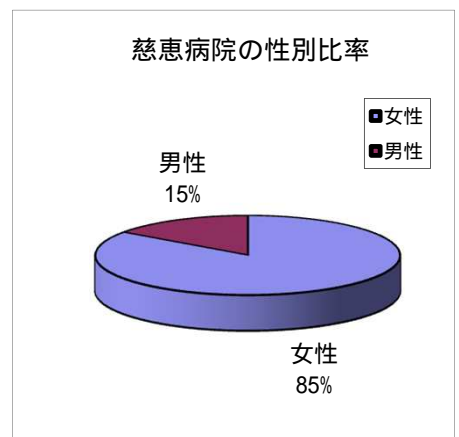
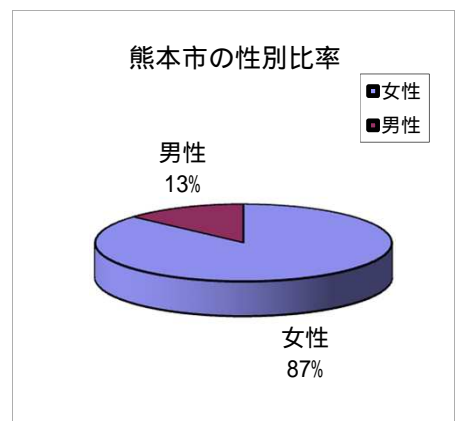
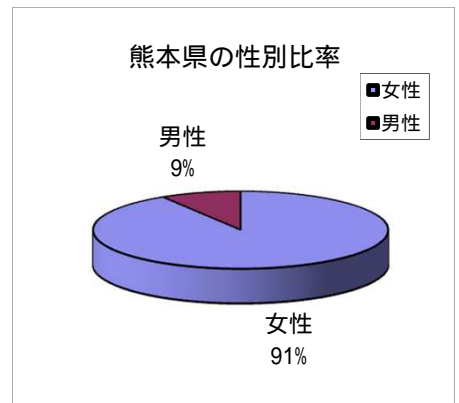
1 - 相談方法(来所・電話別)

| 機関名   | 項目  | (累計)  | 比率   | 25年度  | 24年度  | 23年度  | 22年度  | 21年度  | 20年度  | 19年度  |
|-------|-----|-------|------|-------|-------|-------|-------|-------|-------|-------|
| 熊本県   | 来所  | 4     | 0%   | 0     | 0     | 0     | 0     | 0     | 2     | 2     |
|       | 電話  | 980   | 100% | 63    | 85    | 126   | 124   | 129   | 202   | 251   |
|       | その他 | 0     | 0%   | 0     | 0     | 0     | 0     | 0     | 0     | 0     |
|       | 合計  | 984   | 100% | 63    | 85    | 126   | 124   | 129   | 204   | 253   |
| 熊本市   | 来所  | 915   | 26%  | 96    | 118   | 111   | 116   | 141   | 135   | 198   |
|       | 電話  | 2,561 | 74%  | 293   | 375   | 327   | 275   | 298   | 459   | 534   |
|       | その他 | 6     | 0%   | 3     | 3     | 0     | 0     | 0     | 0     | 0     |
|       | 合計  | 3,482 | 100% | 392   | 496   | 438   | 391   | 439   | 594   | 732   |
| 慈恵病院  | 来所  | 225   | 4%   | 14    | 43    | 31    | 27    | 30    | 32    | 48    |
|       | 電話  | 4,738 | 91%  | 1,263 | 943   | 634   | 560   | 465   | 433   | 440   |
|       | その他 | 249   | 5%   | 168   | 14    | 25    | 4     | 18    | 7     | 13    |
|       | 合計  | 5,212 | 100% | 1,445 | 1,000 | 690   | 591   | 513   | 472   | 501   |
| 3機関合計 | 来所  | 1,144 | 12%  | 110   | 161   | 142   | 143   | 171   | 169   | 248   |
|       | 電話  | 8,279 | 85%  | 1,619 | 1,403 | 1,087 | 959   | 892   | 1,094 | 1,225 |
|       | その他 | 255   | 3%   | 171   | 17    | 25    | 4     | 18    | 7     | 13    |
|       | 合計  | 9,678 | 100% | 1,900 | 1,581 | 1,254 | 1,106 | 1,081 | 1,270 | 1,486 |



1 - 性別(男女別)

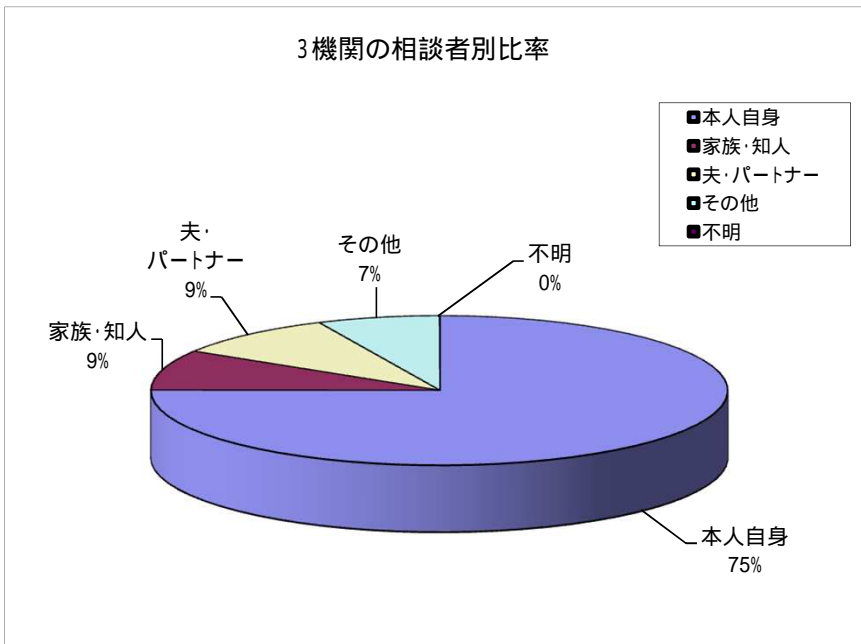
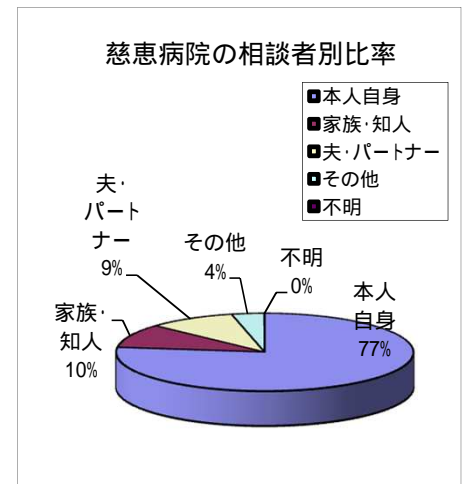
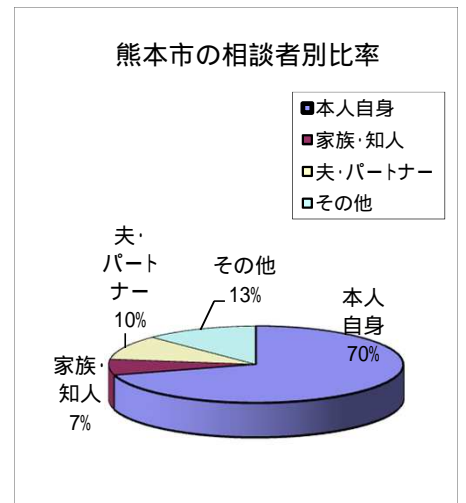
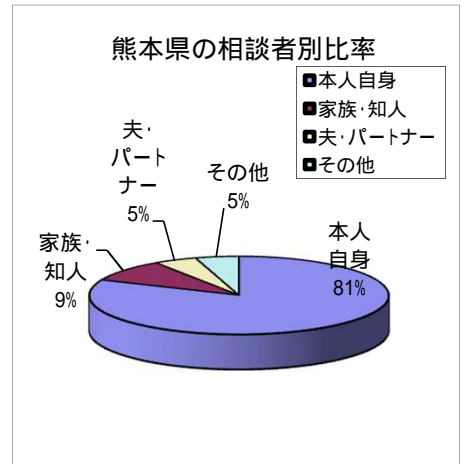
| 機関名   | 項目 | (累計)  | 比率   | 25年度  | 24年度  | 23年度  | 22年度  | 21年度  | 20年度  | 19年度  |
|-------|----|-------|------|-------|-------|-------|-------|-------|-------|-------|
| 熊本県   | 女性 | 897   | 91%  | 59    | 79    | 112   | 121   | 116   | 178   | 232   |
|       | 男性 | 87    | 9%   | 4     | 6     | 14    | 3     | 13    | 26    | 21    |
|       | 合計 | 984   | 100% | 63    | 85    | 126   | 124   | 129   | 204   | 253   |
| 熊本市   | 女性 | 3,018 | 87%  | 335   | 446   | 358   | 331   | 393   | 516   | 639   |
|       | 男性 | 464   | 13%  | 57    | 50    | 80    | 60    | 46    | 78    | 93    |
|       | 合計 | 3,482 | 100% | 392   | 496   | 438   | 391   | 439   | 594   | 732   |
| 慈恵病院  | 女性 | 4,422 | 85%  | 1,282 | 865   | 583   | 504   | 353   | 402   | 433   |
|       | 男性 | 790   | 15%  | 163   | 135   | 107   | 87    | 160   | 70    | 68    |
|       | 合計 | 5,212 | 100% | 1,445 | 1,000 | 690   | 591   | 513   | 472   | 501   |
| 3機関合計 | 女性 | 8,337 | 86%  | 1,676 | 1,390 | 1,053 | 956   | 862   | 1,096 | 1,304 |
|       | 男性 | 1,341 | 14%  | 224   | 191   | 201   | 150   | 219   | 174   | 182   |
|       | 合計 | 9,678 | 100% | 1,900 | 1,581 | 1,254 | 1,106 | 1,081 | 1,270 | 1,486 |



1 - 相談者別

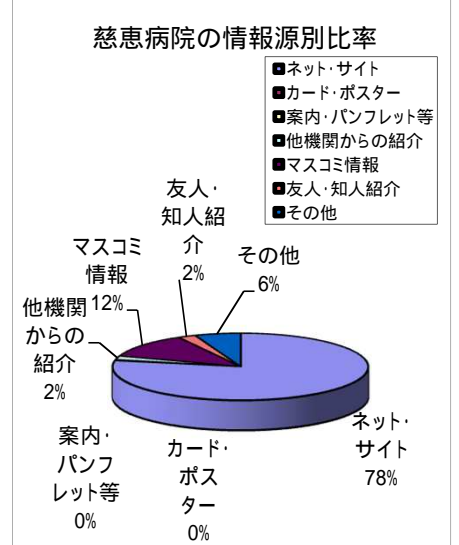
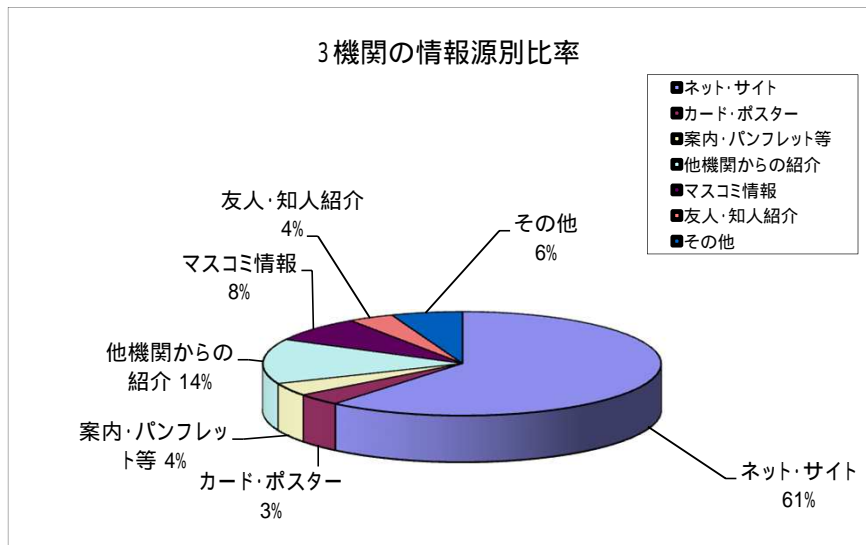
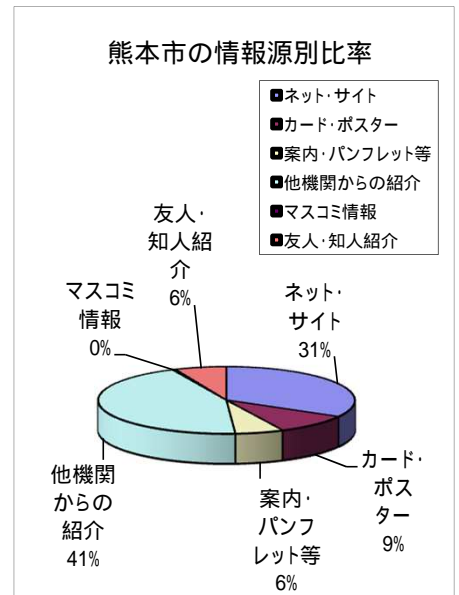
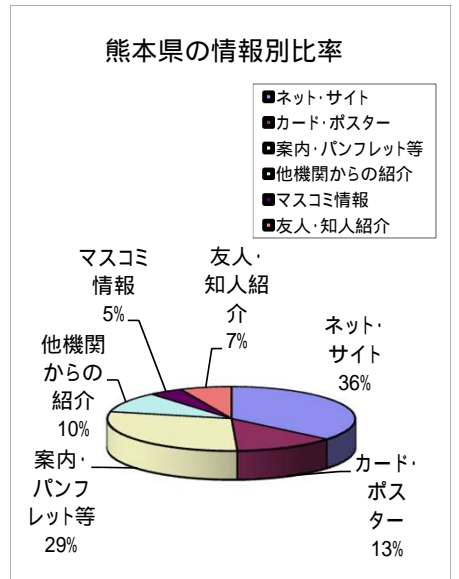
| 機関名   | 項目      | (累計)  | 比率   | 25年度  | 24年度  | 23年度  | 22年度  | 21年度  | 20年度  | 19年度  |
|-------|---------|-------|------|-------|-------|-------|-------|-------|-------|-------|
| 熊本県   | 本人自身    | 801   | 81%  | 51    | 70    | 99    | 106   | 108   | 166   | 201   |
|       | 家族・知人   | 91    | 9%   | 9     | 10    | 13    | 15    | 11    | 8     | 25    |
|       | 夫・パートナー | 46    | 5%   | 1     | 0     | 1     | 1     | 8     | 19    | 16    |
|       | その他     | 46    | 5%   | 2     | 5     | 13    | 2     | 2     | 11    | 11    |
|       | 合計      | 984   | 100% | 63    | 85    | 126   | 124   | 129   | 204   | 253   |
| 熊本市   | 本人自身    | 2,453 | 70%  | 248   | 328   | 291   | 282   | 320   | 423   | 561   |
|       | 家族・知人   | 234   | 7%   | 26    | 40    | 39    | 26    | 37    | 21    | 45    |
|       | 夫・パートナー | 361   | 10%  | 39    | 39    | 66    | 46    | 35    | 70    | 66    |
|       | その他     | 434   | 13%  | 79    | 89    | 42    | 37    | 47    | 80    | 60    |
|       | 合計      | 3,482 | 100% | 392   | 496   | 438   | 391   | 439   | 594   | 732   |
| 慈恵病院  | 本人自身    | 4,010 | 77%  | 1,193 | 809   | 516   | 423   | 358   | 341   | 370   |
|       | 家族・知人   | 519   | 10%  | 70    | 58    | 75    | 86    | 89    | 72    | 69    |
|       | 夫・パートナー | 497   | 9%   | 146   | 101   | 77    | 58    | 41    | 33    | 41    |
|       | その他     | 184   | 4%   | 36    | 32    | 22    | 24    | 25    | 24    | 21    |
|       | 不明      | 2     | 0%   | 0     | 0     | 0     | 0     | 0     | 0     | 2     |
|       | 合計      | 5,212 | 100% | 1,445 | 1,000 | 690   | 591   | 513   | 472   | 501   |
| 3機関合計 | 本人自身    | 7,264 | 75%  | 1,492 | 1,207 | 906   | 811   | 786   | 930   | 1,132 |
|       | 家族・知人   | 844   | 9%   | 105   | 108   | 127   | 127   | 137   | 101   | 139   |
|       | 夫・パートナー | 904   | 9%   | 186   | 140   | 144   | 105   | 84    | 122   | 123   |
|       | その他     | 664   | 7%   | 117   | 126   | 77    | 63    | 74    | 115   | 92    |
|       | 不明      | 2     | 0%   | 0     | 0     | 0     | 0     | 0     | 0     | 2     |
|       | 合計      | 9,678 | 100% | 1,900 | 1,581 | 1,254 | 1,106 | 1,081 | 1,270 | 1,486 |

注意：家族・知人は(夫は除く)



1 - 情報源別 (\* 熊本市・慈恵病院は平成19年12月からの統計)

| 機関名   | 項目         | (累計)  | 比率    | 25年度  | 24年度  | 23年度  | 22年度  | 21年度  | 20年度  | 19年度  |
|-------|------------|-------|-------|-------|-------|-------|-------|-------|-------|-------|
| 熊本県   | ネット・サイト    | 194   | 36%   | 9     | 32    | 24    | 19    | 14    | 50    | 46    |
|       | カード・ポスター   | 71    | 13%   | 1     | 0     | 5     | 0     | 5     | 24    | 36    |
|       | 案内・パンフレット等 | 157   | 29%   | 7     | 9     | 15    | 11    | 22    | 38    | 55    |
|       | 他機関からの紹介   | 56    | 10%   | 2     | 4     | 4     | 3     | 13    | 18    | 12    |
|       | マスコミ情報     | 24    | 5%    | 0     | 0     | 6     | 11    | 2     | 0     | 5     |
|       | 友人・知人紹介    | 36    | 7%    | 8     | 5     | 3     | 2     | 3     | 6     | 9     |
|       | 小計         | 538   | 100%  | 27    | 50    | 57    | 46    | 59    | 136   | 163   |
|       | 不明         | 446   |       | 36    | 35    | 69    | 78    | 70    | 68    | 90    |
|       | 合計         | 984   |       | 63    | 85    | 126   | 124   | 129   | 204   | 253   |
| 熊本市   | ネット・サイト    | 654   | 31%   | 122   | 108   | 137   | 132   | 70    | 76    | 9     |
|       | カード・ポスター   | 189   | 9%    | 8     | 8     | 17    | 9     | 55    | 89    | 3     |
|       | 案内・パンフレット等 | 120   | 6%    | 3     | 15    | 27    | 27    | 24    | 23    | 1     |
|       | 他機関からの紹介   | 871   | 41%   | 76    | 197   | 138   | 129   | 175   | 145   | 11    |
|       | マスコミ情報     | 8     | 0%    | 1     | 0     | 0     | 0     | 3     | 0     | 4     |
|       | 友人・知人紹介    | 128   | 6%    | 9     | 24    | 23    | 12    | 24    | 28    | 8     |
|       | その他        | 152   | 7%    | 85    | 67    | 0     | -     | -     | -     | -     |
|       | 小計         | 2,122 | 100%  | 304   | 419   | 342   | 309   | 351   | 361   | 36    |
|       | 不明         | 1,360 |       | 88    | 77    | 96    | 82    | 88    | 233   | 696   |
| 合計    | 3,482      |       | 392   | 496   | 438   | 391   | 439   | 594   | 732   |       |
| 慈恵病院  | ネット・サイト    | 3,556 | 78%   | 1,189 | 899   | 570   | 411   | 245   | 198   | 44    |
|       | カード・ポスター   | 7     | 0%    | 2     | 0     | 3     | 0     | 1     | 1     | 0     |
|       | 案内・パンフレット等 | 12    | 0%    | 2     | 0     | 0     | 3     | 4     | 2     | 1     |
|       | 他機関からの紹介   | 85    | 2%    | 13    | 11    | 8     | 19    | 18    | 11    | 5     |
|       | マスコミ情報     | 538   | 12%   | 208   | 33    | 45    | 47    | 69    | 91    | 45    |
|       | 友人・知人紹介    | 103   | 2%    | 8     | 7     | 10    | 17    | 28    | 27    | 6     |
|       | その他        | 265   | 6%    | 17    | 46    | 40    | 9     | 83    | 70    | 0     |
|       | 小計         | 4,566 | 100%  | 1,439 | 996   | 676   | 506   | 448   | 400   | 101   |
|       | 不明         | 646   |       | 6     | 4     | 14    | 85    | 65    | 72    | 400   |
| 合計    | 5,212      |       | 1,445 | 1,000 | 690   | 591   | 513   | 472   | 501   |       |
| 3機関合計 | ネット・サイト    | 4,404 | 61%   | 1,320 | 1,039 | 731   | 562   | 329   | 324   | 99    |
|       | カード・ポスター   | 267   | 3%    | 11    | 8     | 25    | 9     | 61    | 114   | 39    |
|       | 案内・パンフレット等 | 289   | 4%    | 12    | 24    | 42    | 41    | 50    | 63    | 57    |
|       | 他機関からの紹介   | 1,012 | 14%   | 91    | 212   | 150   | 151   | 206   | 174   | 28    |
|       | マスコミ情報     | 570   | 8%    | 209   | 33    | 51    | 58    | 74    | 91    | 54    |
|       | 友人・知人紹介    | 267   | 4%    | 25    | 36    | 36    | 31    | 55    | 61    | 23    |
|       | その他        | 417   | 6%    | 102   | 113   | 40    | 9     | 83    | 70    | 0     |
|       | 小計         | 7,226 | 100%  | 1,770 | 1,465 | 1,075 | 861   | 858   | 897   | 300   |
|       | 不明         | 2,452 |       | 130   | 116   | 179   | 245   | 223   | 373   | 1,186 |
| 合計    | 9,678      |       | 1,900 | 1,581 | 1,254 | 1,106 | 1,081 | 1,270 | 1,486 |       |



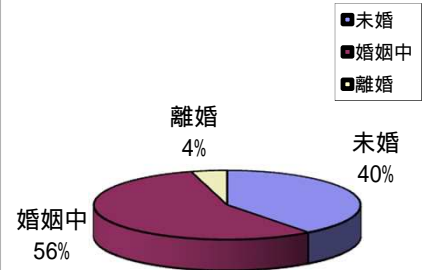
## 2 当事者情報

### 2 - 婚姻の有無

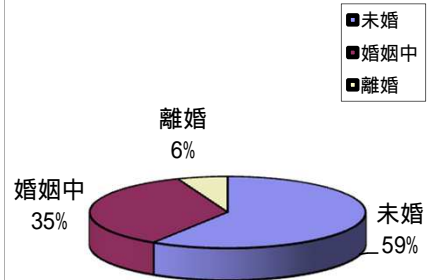
件数は新規分のみ

| 機関名   | 項目  | (累計)  | 比率   | 25年度  | 24年度  | 23年度  | 22年度 | 21年度 | 20年度 | 19年度  |
|-------|-----|-------|------|-------|-------|-------|------|------|------|-------|
| 熊本県   | 未婚  | 302   | 40%  | 19    | 30    | 35    | 35   | 26   | 62   | 95    |
|       | 婚姻中 | 427   | 56%  | 24    | 35    | 47    | 53   | 62   | 91   | 115   |
|       | 離婚  | 33    | 4%   | 4     | 1     | 4     | 4    | 6    | 6    | 8     |
|       | 小計  | 762   | 100% | 47    | 66    | 86    | 92   | 94   | 159  | 218   |
|       | 不明  | 99    |      | 4     | 7     | 19    | 13   | 17   | 15   | 24    |
|       | 合計  | 861   |      | 51    | 73    | 105   | 105  | 111  | 174  | 242   |
| 熊本市   | 未婚  | 1,025 | 59%  | 146   | 132   | 162   | 130  | 122  | 155  | 178   |
|       | 婚姻中 | 611   | 35%  | 65    | 64    | 107   | 69   | 90   | 98   | 118   |
|       | 離婚  | 102   | 6%   | 7     | 10    | 10    | 14   | 20   | 18   | 23    |
|       | 小計  | 1,738 | 100% | 218   | 206   | 279   | 213  | 232  | 271  | 319   |
|       | 不明  | 214   |      | 15    | 18    | 18    | 28   | 17   | 33   | 85    |
|       | 合計  | 1,952 |      | 233   | 224   | 297   | 241  | 249  | 304  | 404   |
| 慈恵病院  | 未婚  | 2,343 | 51%  | 758   | 529   | 305   | 244  | 172  | 173  | 162   |
|       | 婚姻中 | 1,958 | 42%  | 477   | 377   | 309   | 224  | 218  | 174  | 179   |
|       | 離婚  | 313   | 7%   | 59    | 57    | 37    | 33   | 38   | 42   | 47    |
|       | 小計  | 4,614 | 100% | 1,294 | 963   | 651   | 501  | 428  | 389  | 388   |
|       | 不明  | 598   |      | 151   | 37    | 39    | 90   | 85   | 83   | 113   |
|       | 合計  | 5,212 |      | 1,445 | 1,000 | 690   | 591  | 513  | 472  | 501   |
| 3機関合計 | 未婚  | 3,670 | 52%  | 923   | 691   | 502   | 409  | 320  | 390  | 435   |
|       | 婚姻中 | 2,996 | 42%  | 566   | 476   | 463   | 346  | 370  | 363  | 412   |
|       | 離婚  | 448   | 6%   | 70    | 68    | 51    | 51   | 64   | 66   | 78    |
|       | 小計  | 7,114 | 100% | 1,559 | 1,235 | 1,016 | 806  | 754  | 819  | 925   |
|       | 不明  | 911   |      | 170   | 62    | 76    | 131  | 119  | 131  | 222   |
|       | 合計  | 8,025 |      | 1,729 | 1,297 | 1,092 | 937  | 873  | 950  | 1,147 |

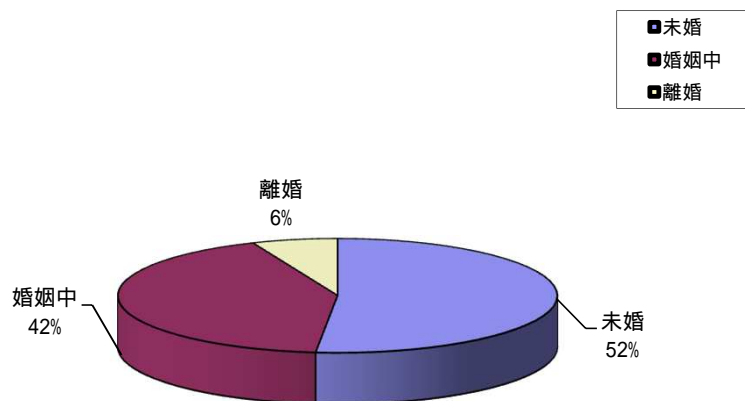
熊本県の婚姻の有無の比率



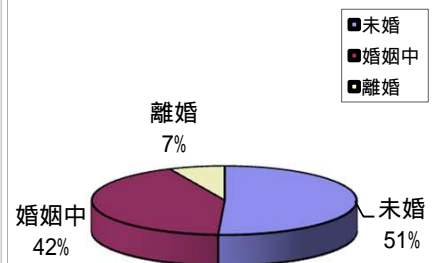
熊本市の婚姻の有無の比率



3機関の婚姻の有無比率



慈恵病院の婚姻の有無の比率



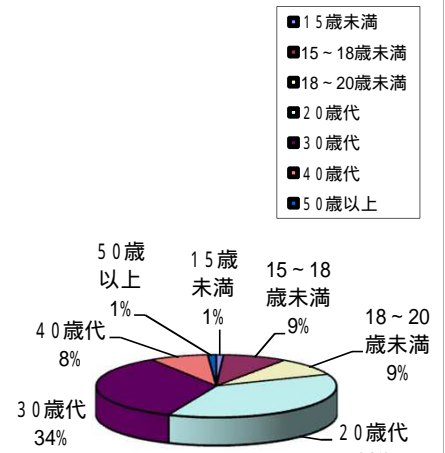


2 - 年齢別

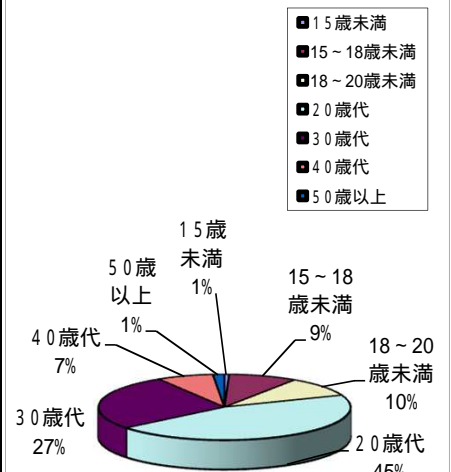
件数は新規分のみ

| 機関名   | 項目       | (累計)  | 比率   | 25年度  | 24年度  | 23年度  | 22年度 | 21年度 | 20年度 | 19年度  |
|-------|----------|-------|------|-------|-------|-------|------|------|------|-------|
| 熊本県   | 15歳未満    | 6     | 1%   | 2     | 0     | 1     | 2    | 1    | 0    | 0     |
|       | 15～18歳未満 | 53    | 9%   | 4     | 11    | 7     | 2    | 2    | 14   | 13    |
|       | 18～20歳未満 | 58    | 9%   | 5     | 3     | 6     | 4    | 2    | 15   | 23    |
|       | 20歳代     | 232   | 38%  | 8     | 28    | 26    | 25   | 29   | 45   | 71    |
|       | 30歳代     | 213   | 34%  | 12    | 17    | 26    | 31   | 33   | 42   | 52    |
|       | 40歳代     | 49    | 8%   | 10    | 2     | 6     | 10   | 9    | 5    | 7     |
|       | 50歳以上    | 7     | 1%   | 1     | 1     | 1     | 0    | 0    | 2    | 2     |
|       | 小計       | 618   | 100% | 42    | 62    | 73    | 74   | 76   | 123  | 168   |
|       | 不明       | 243   |      | 9     | 11    | 32    | 31   | 35   | 51   | 74    |
|       | 合計       | 861   |      | 51    | 73    | 105   | 105  | 111  | 174  | 242   |
| 熊本市   | 15歳未満    | 10    | 1%   | 0     | 4     | 3     | 0    | 0    | 0    | 3     |
|       | 15～18歳未満 | 144   | 9%   | 23    | 29    | 28    | 22   | 9    | 13   | 20    |
|       | 18～20歳未満 | 159   | 10%  | 11    | 15    | 22    | 33   | 11   | 31   | 36    |
|       | 20歳代     | 739   | 45%  | 85    | 87    | 134   | 78   | 116  | 106  | 133   |
|       | 30歳代     | 446   | 27%  | 65    | 47    | 75    | 56   | 66   | 70   | 67    |
|       | 40歳代     | 119   | 7%   | 22    | 17    | 21    | 13   | 12   | 12   | 22    |
|       | 50歳以上    | 24    | 1%   | 4     | 9     | 2     | 2    | 1    | 1    | 5     |
|       | 小計       | 1,641 | 100% | 210   | 208   | 285   | 204  | 215  | 233  | 286   |
|       | 不明       | 311   |      | 23    | 16    | 12    | 37   | 34   | 71   | 118   |
|       | 合計       | 1,952 |      | 233   | 224   | 297   | 241  | 249  | 304  | 404   |
| 慈恵病院  | 15歳未満    | 48    | 1%   | 6     | 6     | 7     | 6    | 11   | 4    | 8     |
|       | 15～18歳未満 | 370   | 9%   | 122   | 79    | 45    | 46   | 28   | 32   | 18    |
|       | 18～20歳未満 | 401   | 9%   | 140   | 88    | 43    | 40   | 19   | 35   | 36    |
|       | 20歳代     | 1,893 | 43%  | 502   | 397   | 284   | 210  | 178  | 158  | 164   |
|       | 30歳代     | 1,309 | 30%  | 284   | 257   | 173   | 177  | 160  | 138  | 120   |
|       | 40歳代     | 324   | 7%   | 85    | 58    | 49    | 32   | 42   | 34   | 24    |
|       | 50歳以上    | 58    | 1%   | 18    | 4     | 6     | 6    | 13   | 5    | 6     |
|       | 小計       | 4,403 | 100% | 1,157 | 889   | 607   | 517  | 451  | 406  | 376   |
|       | 不明       | 809   |      | 288   | 111   | 83    | 74   | 62   | 66   | 125   |
|       | 合計       | 5,212 |      | 1,445 | 1,000 | 690   | 591  | 513  | 472  | 501   |
| 3機関合計 | 15歳未満    | 64    | 1%   | 8     | 10    | 11    | 8    | 12   | 4    | 11    |
|       | 15～18歳未満 | 567   | 9%   | 149   | 119   | 80    | 70   | 39   | 59   | 51    |
|       | 18～20歳未満 | 618   | 9%   | 156   | 106   | 71    | 77   | 32   | 81   | 95    |
|       | 20歳代     | 2,864 | 43%  | 595   | 512   | 444   | 313  | 323  | 309  | 368   |
|       | 30歳代     | 1,968 | 30%  | 361   | 321   | 274   | 264  | 259  | 250  | 239   |
|       | 40歳代     | 492   | 7%   | 117   | 77    | 76    | 55   | 63   | 51   | 53    |
|       | 50歳以上    | 89    | 1%   | 23    | 14    | 9     | 8    | 14   | 8    | 13    |
|       | 小計       | 6,662 | 100% | 1,409 | 1,159 | 965   | 795  | 742  | 762  | 830   |
|       | 不明       | 1,363 |      | 320   | 138   | 127   | 142  | 131  | 188  | 317   |
|       | 合計       | 8,025 |      | 1,729 | 1,297 | 1,092 | 937  | 873  | 950  | 1,147 |

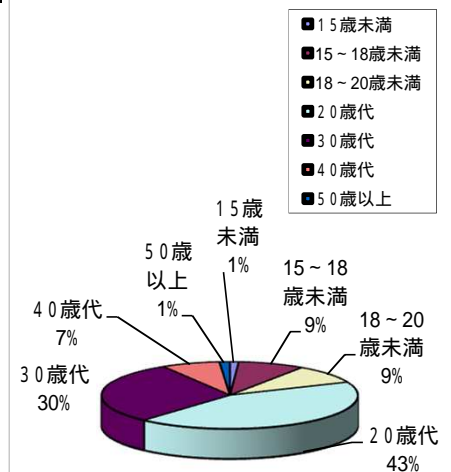
熊本県の年齢別比率



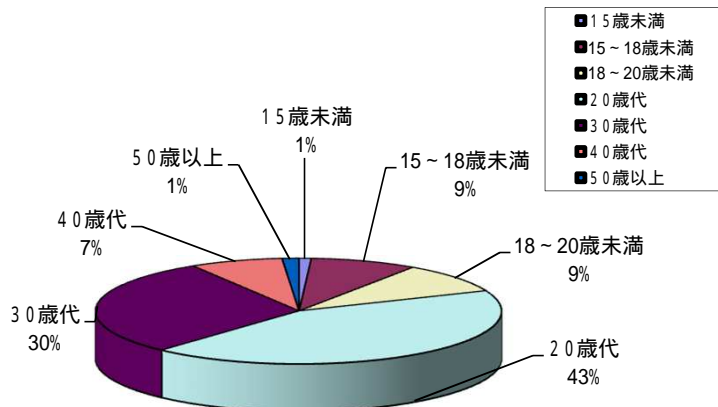
熊本市の年齢別比率



慈恵病院の年齢別比率



3機関の年齢別比率

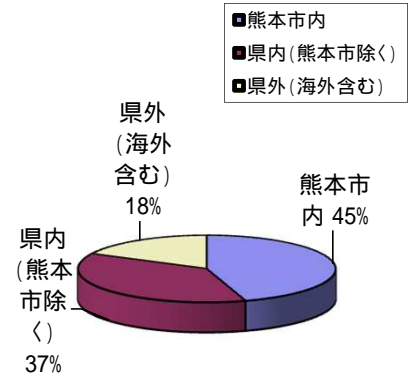


2 - 地域別

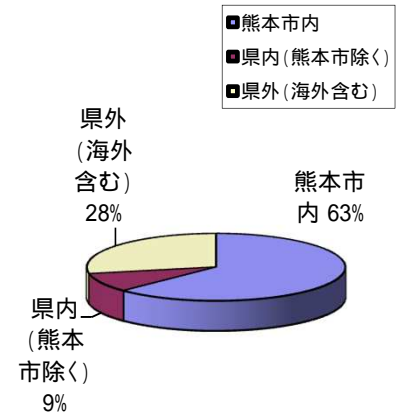
件数は新規分のみ

| 機関名   | 項目        | (累計)  | 比率   | 25年度  | 24年度  | 23年度  | 22年度 | 21年度 | 20年度 | 19年度  |
|-------|-----------|-------|------|-------|-------|-------|------|------|------|-------|
| 熊本県   | 熊本市内      | 288   | 45%  | 14    | 22    | 18    | 36   | 47   | 60   | 91    |
|       | 県内(熊本市除く) | 238   | 37%  | 15    | 23    | 33    | 36   | 25   | 54   | 52    |
|       | 県外(海外含む)  | 112   | 18%  | 5     | 16    | 16    | 7    | 12   | 21   | 35    |
|       | 小計        | 638   | 100% | 34    | 61    | 67    | 79   | 84   | 135  | 178   |
|       | 不明        | 223   |      | 17    | 12    | 38    | 26   | 27   | 39   | 64    |
|       | 合計        | 861   |      | 51    | 73    | 105   | 105  | 111  | 174  | 242   |
| 熊本市   | 熊本市内      | 1,021 | 63%  | 105   | 122   | 158   | 110  | 162  | 152  | 212   |
|       | 県内(熊本市除く) | 150   | 9%   | 22    | 12    | 21    | 16   | 15   | 22   | 42    |
|       | 県外(海外含む)  | 459   | 28%  | 70    | 61    | 103   | 68   | 42   | 66   | 49    |
|       | 小計        | 1,630 | 100% | 197   | 195   | 282   | 194  | 219  | 240  | 303   |
|       | 不明        | 322   |      | 36    | 29    | 15    | 47   | 30   | 64   | 101   |
|       | 合計        | 1,952 |      | 233   | 224   | 297   | 241  | 249  | 304  | 404   |
| 慈恵病院  | 熊本市内      | 670   | 15%  | 85    | 117   | 87    | 92   | 117  | 94   | 78    |
|       | 県内(熊本市除く) | 547   | 12%  | 106   | 84    | 69    | 49   | 70   | 77   | 92    |
|       | 県外(海外含む)  | 3,329 | 73%  | 971   | 685   | 459   | 423  | 290  | 251  | 250   |
|       | 小計        | 4,546 | 100% | 1,162 | 886   | 615   | 564  | 477  | 422  | 420   |
|       | 不明        | 666   |      | 283   | 114   | 75    | 27   | 36   | 50   | 81    |
|       | 合計        | 5,212 |      | 1,445 | 1,000 | 690   | 591  | 513  | 472  | 501   |
| 3機関合計 | 熊本市内      | 1,979 | 29%  | 204   | 261   | 263   | 238  | 326  | 306  | 381   |
|       | 県内(熊本市除く) | 935   | 14%  | 143   | 119   | 123   | 101  | 110  | 153  | 186   |
|       | 県外(海外含む)  | 3,900 | 57%  | 1,046 | 762   | 578   | 498  | 344  | 338  | 334   |
|       | 小計        | 6,814 | 100% | 1,393 | 1,142 | 964   | 837  | 780  | 797  | 901   |
|       | 不明        | 1,211 |      | 336   | 155   | 128   | 100  | 93   | 153  | 246   |
|       | 合計        | 8,025 |      | 1,729 | 1,297 | 1,092 | 937  | 873  | 950  | 1,147 |

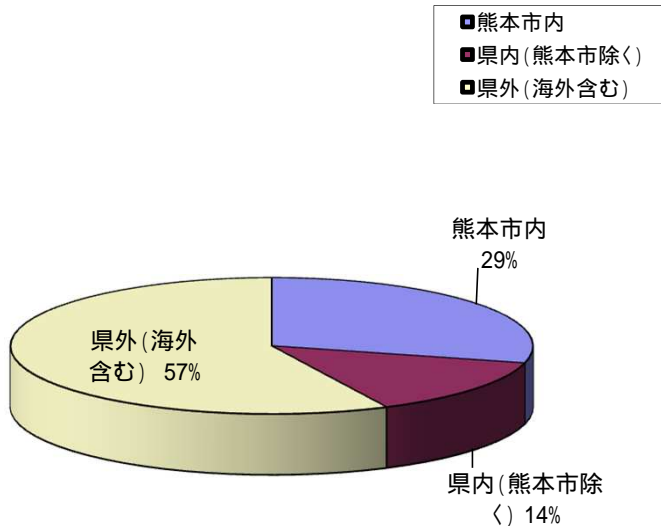
熊本県の地域別比率



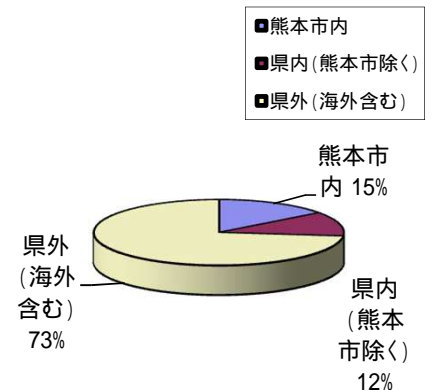
熊本市の地域別比率



3機関の地域別比率



慈恵病院の地域別比率

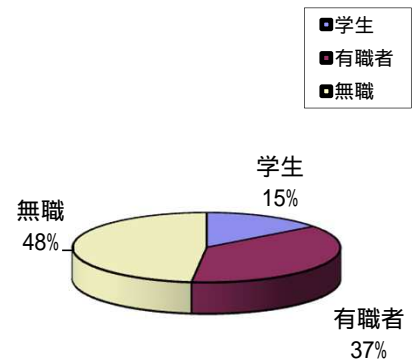


2 - 職業別

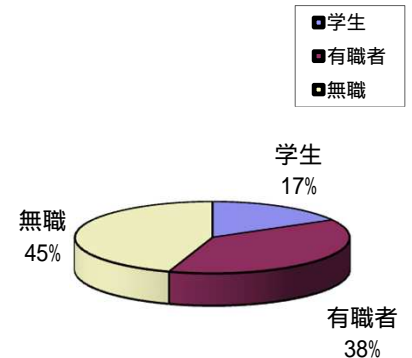
件数は新規分のみ

| 機関名   | 項目  | (累計)  | 比率   | 25年度  | 24年度  | 23年度  | 22年度 | 21年度 | 20年度 | 19年度  |
|-------|-----|-------|------|-------|-------|-------|------|------|------|-------|
| 熊本県   | 学生  | 69    | 15%  | 5     | 11    | 14    | 5    | 5    | 15   | 14    |
|       | 有職者 | 174   | 37%  | 11    | 21    | 18    | 23   | 24   | 35   | 42    |
|       | 無職  | 226   | 48%  | 14    | 20    | 30    | 29   | 25   | 46   | 62    |
|       | 小計  | 469   | 100% | 30    | 52    | 62    | 57   | 54   | 96   | 118   |
|       | 不明  | 392   |      | 21    | 21    | 43    | 48   | 57   | 78   | 124   |
|       | 合計  | 861   |      | 51    | 73    | 105   | 105  | 111  | 174  | 242   |
| 熊本市   | 学生  | 215   | 17%  | 25    | 44    | 33    | 42   | 13   | 26   | 32    |
|       | 有職者 | 487   | 38%  | 61    | 62    | 86    | 58   | 88   | 71   | 61    |
|       | 無職  | 572   | 45%  | 55    | 47    | 125   | 76   | 94   | 85   | 90    |
|       | 小計  | 1,274 | 100% | 141   | 153   | 244   | 176  | 195  | 182  | 183   |
|       | 不明  | 678   |      | 92    | 71    | 53    | 65   | 54   | 122  | 221   |
|       | 合計  | 1,952 |      | 233   | 224   | 297   | 241  | 249  | 304  | 404   |
| 慈恵病院  | 学生  | 756   | 21%  | 250   | 184   | 97    | 86   | 55   | 38   | 46    |
|       | 有職者 | 1,374 | 38%  | 342   | 284   | 220   | 136  | 145  | 140  | 107   |
|       | 無職  | 1,509 | 41%  | 319   | 297   | 222   | 166  | 170  | 167  | 168   |
|       | 小計  | 3,639 | 100% | 911   | 765   | 539   | 388  | 370  | 345  | 321   |
|       | 不明  | 1,573 |      | 534   | 235   | 151   | 203  | 143  | 127  | 180   |
|       | 合計  | 5,212 |      | 1,445 | 1,000 | 690   | 591  | 513  | 472  | 501   |
| 3機関合計 | 学生  | 1,040 | 19%  | 280   | 239   | 144   | 133  | 73   | 79   | 92    |
|       | 有職者 | 2,035 | 38%  | 414   | 367   | 324   | 217  | 257  | 246  | 210   |
|       | 無職  | 2,307 | 43%  | 388   | 364   | 377   | 271  | 289  | 298  | 320   |
|       | 小計  | 5,382 | 100% | 1,082 | 970   | 845   | 621  | 619  | 623  | 622   |
|       | 不明  | 2,643 |      | 647   | 327   | 247   | 316  | 254  | 327  | 525   |
|       | 合計  | 8,025 |      | 1,729 | 1,297 | 1,092 | 937  | 873  | 950  | 1,147 |

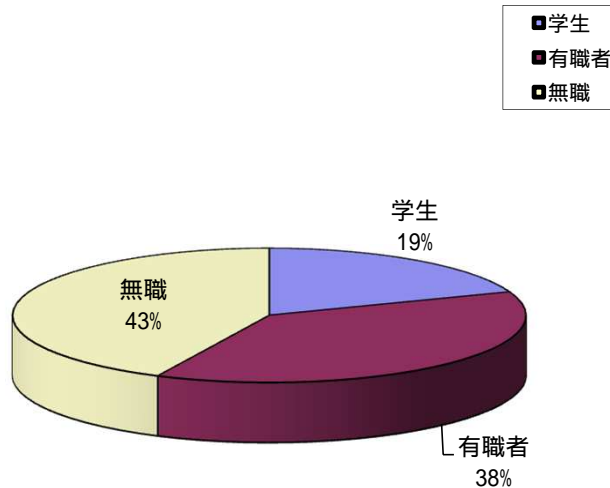
熊本県の職業別比率



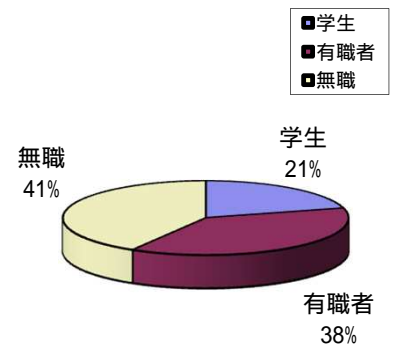
熊本市の職業別比率



3機関の職業別比率



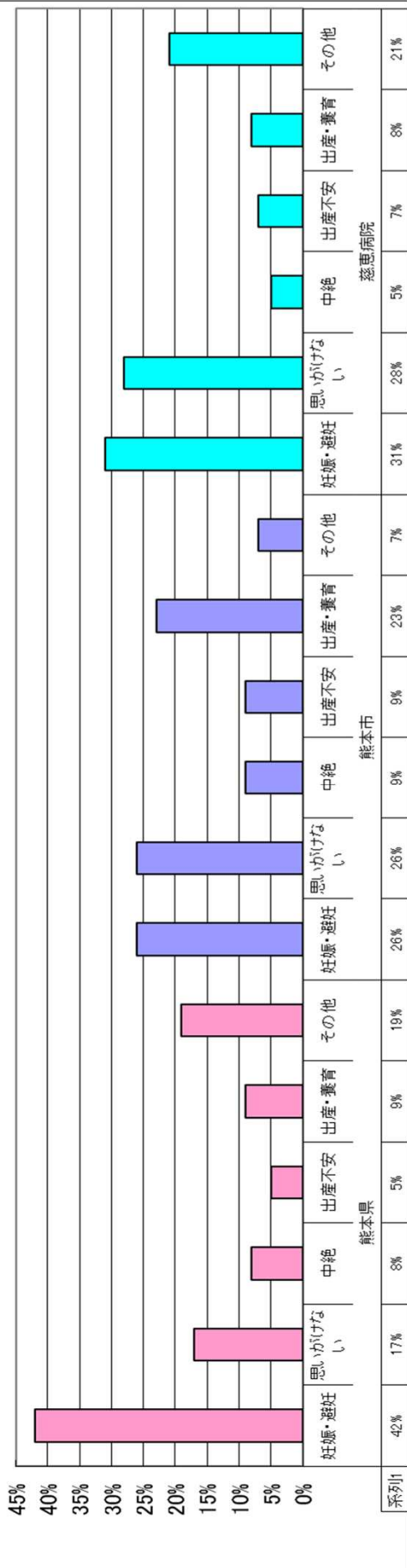
慈恵病院の職業別比率



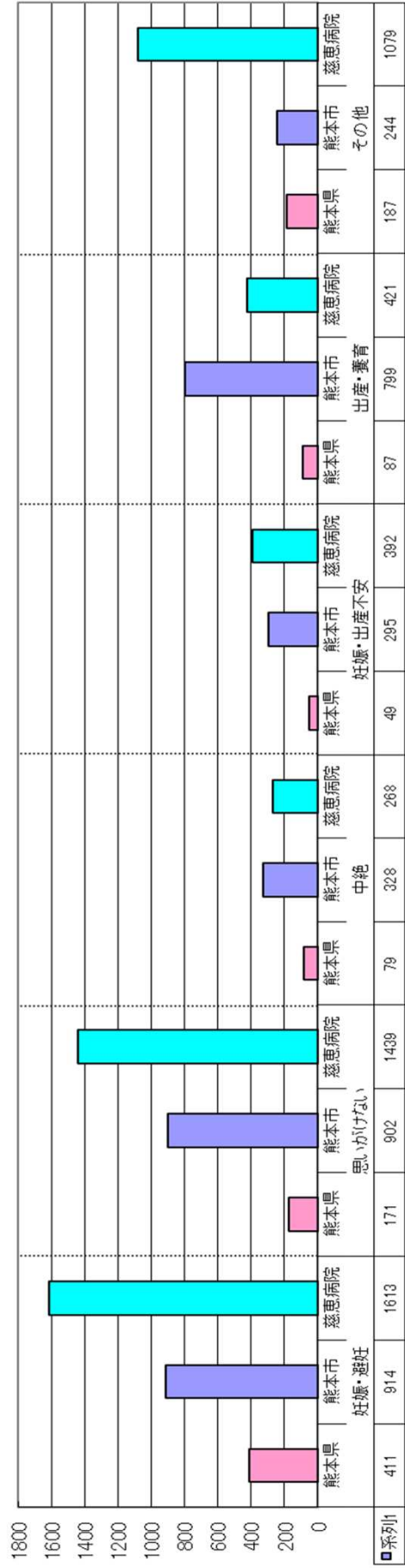
## 相談内容分類表

| 大分類項目       | 細分類項目          | 大分類項目      | 細分類項目         |             |
|-------------|----------------|------------|---------------|-------------|
| 妊娠・避妊に関する相談 | 1 排卵時期・受胎日について | 中絶について     | 22 中絶費用について   |             |
|             | 2 避妊について       |            | 23 中絶できる時期・周期 |             |
|             | 3 緊急ピルについて     |            | 24 中絶できる医療機関  |             |
|             | 4 喫煙・薬物の影響     |            | 25 相手の同意      |             |
|             | 5 妊娠中の異常       |            | 26 中絶への不安     |             |
|             | 6 妊娠判定         |            | 27 中絶方法       |             |
|             | 7 妊娠検査薬について    |            | その他           |             |
|             | 8 服薬・X線被爆等     | 妊娠・出産前後の不安 | 28 精神的な問題     |             |
|             | 9 保菌・治療中等      |            | 29 産後の体調不良    |             |
|             | 10 妊娠中の悩み      |            | 30 産後うつ       |             |
|             | 11 医療機関        |            | 31 マタニティー・ブルー |             |
| その他         | 32 産後の生活について   |            |               |             |
|             | 33 手術について      |            |               |             |
|             | その他            |            |               |             |
| 思いがけない妊娠    | 12 暴力・強姦       | 出産・養育について  | 34 出産費用       |             |
|             | 13 不倫          |            | 35 養育費用       |             |
|             | 14 若年妊娠        |            | 36 福祉サービス     |             |
|             | 15 未婚の妊娠       |            | 37 戸籍関係       |             |
|             | 16 望まない妊娠      |            | 38 子育て支援について  |             |
|             | 17 周囲(家族の反対)   |            | 39 就労相談       |             |
|             | 18 夫・パートナーの反対  |            | 40 DV・離婚相談    |             |
|             | 19 パートナーとの離別   |            | その他           |             |
|             | 20 男女判別        |            | その他           | 41 不妊治療     |
|             | 21 生活困窮        |            |               | 42 夫婦生活について |
| その他         | 43 男女問題        |            |               |             |
|             | 44 婦人科に関すること   |            |               |             |
|             | 45 研究・苦言等      |            |               |             |
|             | 46 その他の相談      |            |               |             |

3 機関内容別比率



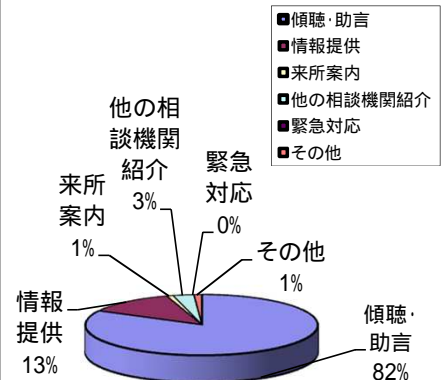
相談内容別件数



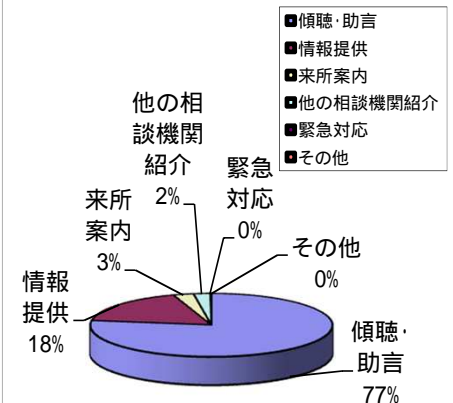
### 3 対応状況

| 機関名   | 項目       | (累計)  | 比率   | 25年度  | 24年度  | 23年度  | 22年度  | 21年度  | 20年度  | 19年度  |
|-------|----------|-------|------|-------|-------|-------|-------|-------|-------|-------|
| 熊本県   | 傾聴・助言    | 813   | 82%  | 62    | 81    | 112   | 119   | 120   | 157   | 162   |
|       | 情報提供     | 123   | 13%  | 0     | 1     | 11    | 5     | 4     | 37    | 65    |
|       | 来所案内     | 9     | 1%   | 0     | 0     | 0     | 0     | 2     | 3     | 4     |
|       | 他の相談機関紹介 | 28    | 3%   | 1     | 0     | 1     | 0     | 3     | 5     | 18    |
|       | 緊急対応     | 0     | 0%   | 0     | 0     | 0     | 0     | 0     | 0     | 0     |
|       | その他      | 11    | 1%   | 0     | 3     | 2     | 0     | 0     | 2     | 4     |
|       | 合計       | 984   | 100% | 63    | 85    | 126   | 124   | 129   | 204   | 253   |
| 熊本市   | 傾聴・助言    | 2,690 | 77%  | 308   | 394   | 409   | 345   | 294   | 476   | 464   |
|       | 情報提供     | 616   | 18%  | 80    | 67    | 27    | 46    | 138   | 64    | 194   |
|       | 来所案内     | 94    | 3%   | 3     | 12    | 2     | 0     | 7     | 36    | 34    |
|       | 他の相談機関紹介 | 77    | 2%   | 1     | 20    | 0     | 0     | 0     | 18    | 38    |
|       | 緊急対応     | 2     | 0%   | 0     | 2     | 0     | 0     | 0     | 0     | 0     |
|       | その他      | 3     | 0%   | 0     | 1     | 0     | 0     | 0     | 0     | 2     |
|       | 合計       | 3,482 | 100% | 392   | 496   | 438   | 391   | 439   | 594   | 732   |
| 慈恵病院  | 傾聴・助言    | 2,543 | 49%  | 732   | 521   | 376   | 288   | 243   | 190   | 193   |
|       | 情報提供     | 1,113 | 21%  | 351   | 255   | 139   | 111   | 92    | 83    | 82    |
|       | 来所案内     | 341   | 7%   | 55    | 44    | 28    | 29    | 52    | 70    | 63    |
|       | 他の相談機関紹介 | 1,025 | 20%  | 281   | 164   | 127   | 149   | 105   | 93    | 106   |
|       | 緊急対応     | 169   | 3%   | 23    | 16    | 18    | 12    | 21    | 26    | 53    |
|       | その他      | 21    | 0%   | 3     | 0     | 2     | 2     | 0     | 10    | 4     |
|       | 合計       | 5,212 | 100% | 1,445 | 1,000 | 690   | 591   | 513   | 472   | 501   |
| 3機関合計 | 傾聴・助言    | 6,046 | 62%  | 1,102 | 996   | 897   | 752   | 657   | 823   | 819   |
|       | 情報提供     | 1,852 | 19%  | 431   | 323   | 177   | 162   | 234   | 184   | 341   |
|       | 来所案内     | 444   | 5%   | 58    | 56    | 30    | 29    | 61    | 109   | 101   |
|       | 他の相談機関紹介 | 1,130 | 12%  | 283   | 184   | 128   | 149   | 108   | 116   | 162   |
|       | 緊急対応     | 171   | 2%   | 23    | 18    | 18    | 12    | 21    | 26    | 53    |
|       | その他      | 35    | 0%   | 3     | 4     | 4     | 2     | 0     | 12    | 10    |
|       | 合計       | 9,678 | 100% | 1,900 | 1,581 | 1,254 | 1,106 | 1,081 | 1,270 | 1,486 |

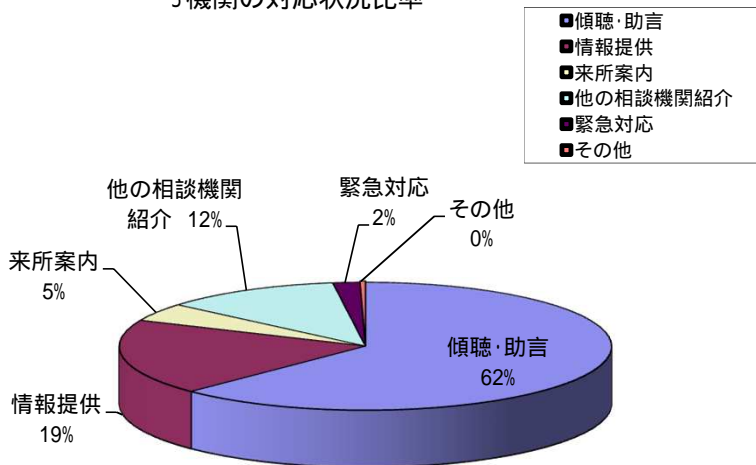
熊本県の対応状況比率



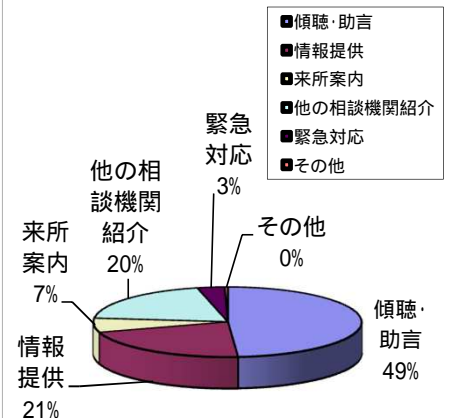
熊本市の対応状況比率



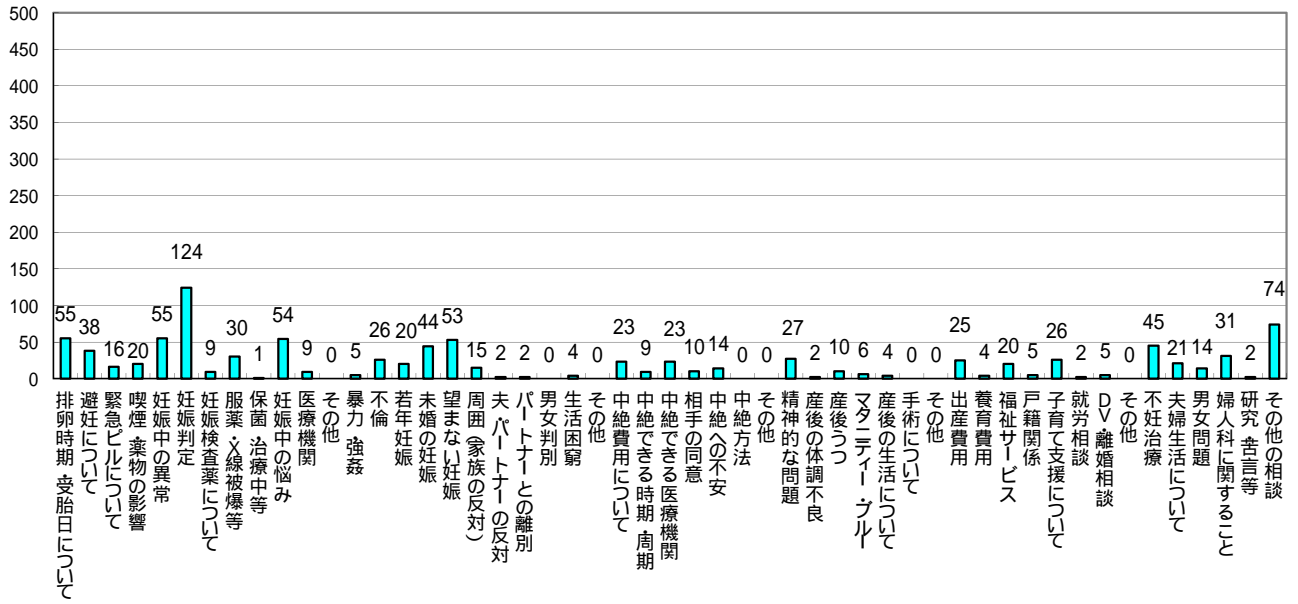
3機関の対応状況比率



慈恵病院の対応状況比率

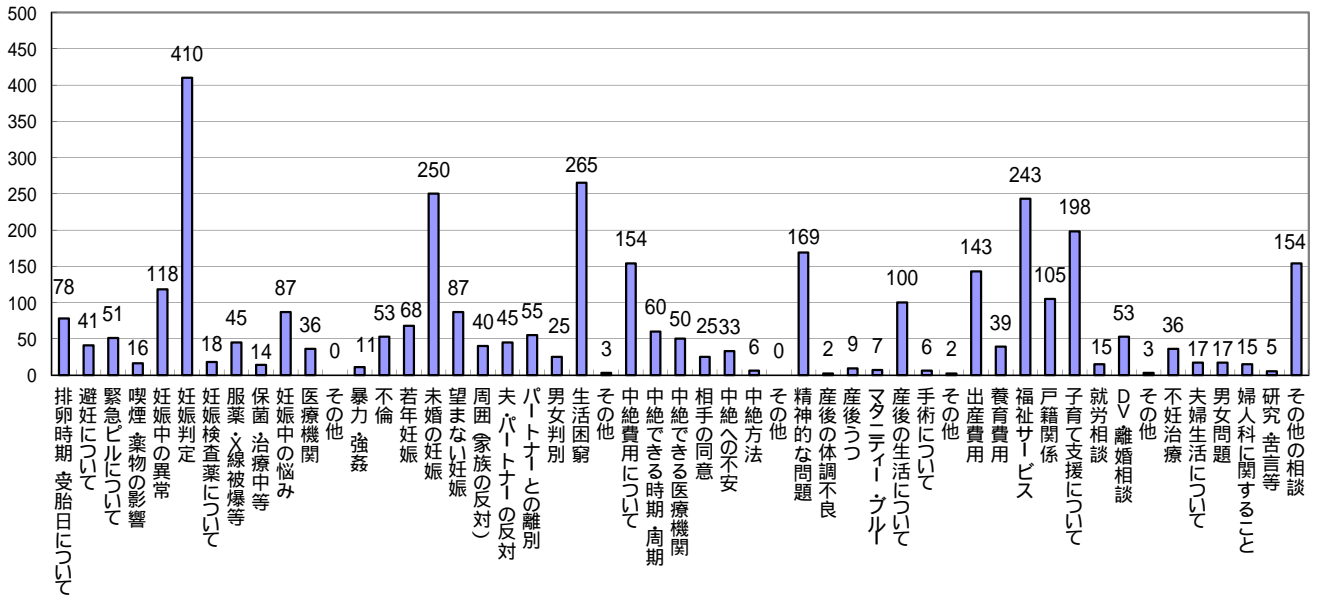


# 熊本県の相談内容詳細件数



| 熊本県                 |                |     |     |     |     |     |     |     |              | 熊本県              |                  |           |     |     |     |     |     |     |     |    |
|---------------------|----------------|-----|-----|-----|-----|-----|-----|-----|--------------|------------------|------------------|-----------|-----|-----|-----|-----|-----|-----|-----|----|
| 大分類項目               | 細分類項目          | 累計  | 25年 | 24年 | 23年 | 22年 | 21年 | 20年 | 19年          | 大分類項目            | 細分類項目            | 累計        | 25年 | 24年 | 23年 | 22年 | 21年 | 20年 | 19年 |    |
| 妊娠・避妊に関する相談<br>411件 | 1 排卵時期・受胎日について | 55  | 1   | 2   | 14  | 5   | 6   | 7   | 20           | 出産前・妊娠・不安<br>49件 | 28 精神的な問題        | 27        | 2   | 6   | 3   | 2   | 2   | 6   | 6   |    |
|                     | 2 避妊について       | 38  | 2   | 1   | 5   | 11  | 4   | 8   | 7            |                  | 29 産後の体調不良       | 2         | 0   | 1   | 0   | 0   | 0   | 0   | 1   |    |
|                     | 3 緊急ピルについて     | 16  | 1   | 5   | 2   | 4   | 0   | 3   | 1            |                  | 30 産後うつ          | 10        | 0   | 2   | 1   | 0   | 0   | 2   | 5   |    |
|                     | 4 喫煙・薬物の影響     | 20  | 0   | 2   | 3   | 2   | 3   | 8   | 2            |                  | 31 マタニティー・ブルー    | 6         | 0   | 0   | 1   | 0   | 0   | 1   | 4   |    |
|                     | 5 妊娠中の異常       | 55  | 1   | 4   | 9   | 12  | 6   | 11  | 12           |                  | 32 産後の生活について     | 4         | 2   | 0   | 0   | 1   | 0   | 1   | 0   |    |
|                     | 6 妊娠判定         | 124 | 10  | 11  | 18  | 11  | 11  | 30  | 33           |                  | 33 手術について        | 0         | 0   | 0   | 0   | 0   | 0   | 0   | 0   |    |
|                     | 7 妊娠検査薬について    | 9   | 0   | 0   | 2   | 2   | 1   | 1   | 3            |                  | その他              | 0         | 0   | 0   | 0   | 0   | 0   | 0   | 0   |    |
|                     | 8 服薬・X線被爆等     | 30  | 0   | 1   | 5   | 6   | 3   | 5   | 10           |                  | 出産・養育について<br>87件 | 34 出産費用   | 25  | 0   | 2   | 1   | 2   | 1   | 3   | 16 |
|                     | 9 保菌・治療中等      | 1   | 0   | 0   | 0   | 0   | 1   | 0   | 0            |                  |                  | 35 養育費用   | 4   | 0   | 0   | 0   | 2   | 0   | 1   | 1  |
|                     | 10 妊娠中の悩み      | 54  | 4   | 1   | 4   | 3   | 11  | 14  | 17           |                  |                  | 36 福祉サービス | 20  | 0   | 0   | 1   | 1   | 1   | 3   | 14 |
|                     | 11 医療機関        | 9   | 0   | 0   | 4   | 1   | 4   | 0   | 0            |                  |                  | 37 戸籍関係   | 5   | 0   | 0   | 0   | 1   | 1   | 1   | 2  |
| その他                 | 0              | 0   | 0   | 0   | 0   | 0   | 0   | 0   | 38 子育て支援について | 26               |                  | 1         | 2   | 2   | 6   | 1   | 8   | 6   |     |    |
| 思いがけない妊娠<br>171件    | 12 暴力・強姦       | 5   | 0   | 1   | 2   | 2   | 0   | 0   | 0            | 39 就労相談          |                  | 2         | 1   | 0   | 0   | 0   | 0   | 1   | 0   |    |
|                     | 13 不倫          | 26  | 2   | 2   | 0   | 3   | 0   | 12  | 7            | 40 DV・離婚相談       |                  | 5         | 0   | 0   | 1   | 1   | 0   | 2   | 1   |    |
|                     | 14 若年妊娠        | 20  | 6   | 6   | 0   | 1   | 0   | 5   | 2            | その他              | 0                | 0         | 0   | 0   | 0   | 0   | 0   | 0   |     |    |
|                     | 15 未婚の妊娠       | 44  | 9   | 3   | 2   | 3   | 4   | 11  | 12           | その他<br>187件      | 41 不妊治療          | 45        | 0   | 0   | 1   | 0   | 14  | 16  | 14  |    |
|                     | 16 望まない妊娠      | 53  | 9   | 6   | 7   | 7   | 14  | 5   | 5            |                  | 42 夫婦生活について      | 21        | 0   | 1   | 4   | 1   | 2   | 9   | 4   |    |
|                     | 17 周囲(家族の反対)   | 15  | 2   | 6   | 4   | 1   | 1   | 1   | 0            |                  | 43 男女問題          | 14        | 0   | 0   | 4   | 2   | 1   | 1   | 6   |    |
|                     | 18 夫・パートナーの反対  | 2   | 1   | 1   | 0   | 0   | 0   | 0   | 0            |                  | 44 婦人科に関すること     | 31        | 0   | 0   | 8   | 6   | 5   | 7   | 5   |    |
|                     | 19 パートナーとの離別   | 2   | 1   | 0   | 0   | 0   | 1   | 0   | 0            |                  | 45 研究・苦言等        | 2         | 2   | 0   | 0   | 0   | 0   | 0   | 0   |    |
|                     | 20 男女判別        | 0   | 0   | 0   | 0   | 0   | 0   | 0   | 0            |                  | 46 その他の相談        | 74        | 2   | 9   | 11  | 22  | 13  | 6   | 11  |    |
| 21 生活困窮             | 4              | 1   | 0   | 2   | 0   | 1   | 0   | 0   | 合計           | 984              | 63               | 85        | 126 | 124 | 129 | 204 | 253 |     |     |    |
| ついでに<br>79件         | 22 中絶費用について    | 23  | 3   | 3   | 0   | 3   | 2   | 5   | 7            |                  |                  |           |     |     |     |     |     |     |     |    |
|                     | 23 中絶できる時期・周期  | 9   | 0   | 0   | 2   | 0   | 1   | 1   | 5            |                  |                  |           |     |     |     |     |     |     |     |    |
|                     | 24 中絶できる医療機関   | 23  | 0   | 1   | 1   | 0   | 9   | 6   | 6            |                  |                  |           |     |     |     |     |     |     |     |    |
|                     | 25 相手の同意       | 10  | 0   | 4   | 0   | 0   | 3   | 2   | 1            |                  |                  |           |     |     |     |     |     |     |     |    |
|                     | 26 中絶への不安      | 14  | 0   | 2   | 2   | 0   | 2   | 1   | 7            |                  |                  |           |     |     |     |     |     |     |     |    |
|                     | 27 中絶方法        | 0   | 0   | 0   | 0   | 0   | 0   | 0   | 0            |                  |                  |           |     |     |     |     |     |     |     |    |
| その他                 | 0              | 0   | 0   | 0   | 0   | 0   | 0   | 0   |              |                  |                  |           |     |     |     |     |     |     |     |    |

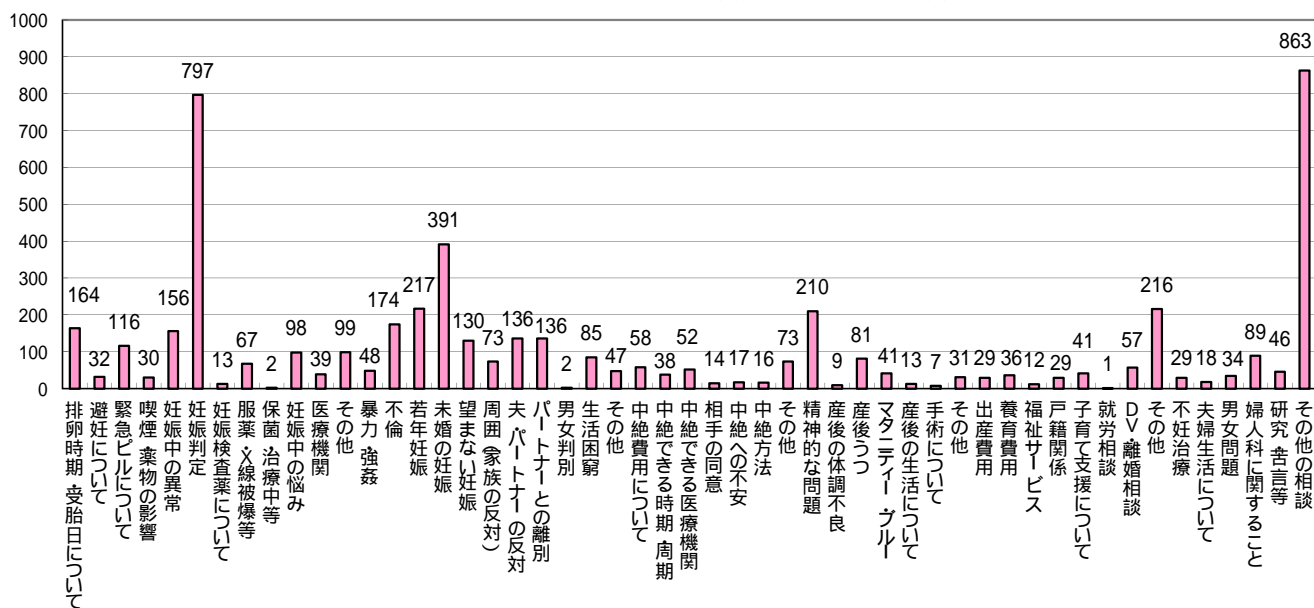
# 熊本市の相談内容詳細件数



| 熊本市                 |                |     |     |     |     |     |     |     |              | 熊本市             |                   |           |     |     |     |     |     |     |     |    |
|---------------------|----------------|-----|-----|-----|-----|-----|-----|-----|--------------|-----------------|-------------------|-----------|-----|-----|-----|-----|-----|-----|-----|----|
| 大分類項目               | 細分類項目          | 累計  | 25年 | 24年 | 23年 | 22年 | 21年 | 20年 | 19年          | 大分類項目           | 細分類項目             | 累計        | 25年 | 24年 | 23年 | 22年 | 21年 | 20年 | 19年 |    |
| 妊娠・避妊に関する相談<br>914件 | 1 排卵時期・受胎日について | 78  | 11  | 3   | 6   | 6   | 20  | 30  | 2            | 出産前後の不安<br>295件 | 28 精神的な問題         | 169       | 11  | 12  | 22  | 21  | 8   | 79  | 16  |    |
|                     | 2 避妊について       | 41  | 9   | 4   | 4   | 8   | 5   | 2   | 9            |                 | 29 産後の体調不良        | 2         | 0   | 0   | 1   | 0   | 0   | 0   | 1   |    |
|                     | 3 緊急ピルについて     | 51  | 11  | 4   | 6   | 8   | 3   | 8   | 11           |                 | 30 産後うつ           | 9         | 0   | 0   | 0   | 0   | 2   | 3   | 4   |    |
|                     | 4 喫煙・薬物の影響     | 16  | 0   | 3   | 2   | 3   | 4   | 1   | 3            |                 | 31 マタニティーブルー      | 7         | 1   | 0   | 2   | 1   | 0   | 3   | 0   |    |
|                     | 5 妊娠中の異常       | 118 | 11  | 16  | 14  | 11  | 12  | 21  | 33           |                 | 32 産後の生活について      | 100       | 8   | 14  | 14  | 12  | 19  | 2   | 31  |    |
|                     | 6 妊娠判定         | 410 | 70  | 52  | 77  | 67  | 22  | 54  | 68           |                 | 33 手術について         | 6         | 2   | 0   | 1   | 1   | 1   | 0   | 1   |    |
|                     | 7 妊娠検査薬について    | 18  | 8   | 4   | 3   | 1   | 0   | 1   | 1            |                 | その他               | 2         | 2   | 0   | 0   | 0   | 0   | 0   | 0   |    |
|                     | 8 服薬・X線被爆等     | 45  | 9   | 4   | 6   | 1   | 4   | 6   | 15           |                 | 出産・養育について<br>799件 | 34 出産費用   | 143 | 6   | 13  | 10  | 8   | 18  | 46  | 42 |
|                     | 9 保菌・治療中等      | 14  | 5   | 2   | 1   | 1   | 3   | 2   | 0            |                 |                   | 35 養育費用   | 39  | 2   | 1   | 3   | 4   | 11  | 12  | 6  |
|                     | 10 妊娠中の悩み      | 87  | 7   | 9   | 15  | 11  | 19  | 18  | 8            |                 |                   | 36 福祉サービス | 243 | 7   | 37  | 20  | 19  | 49  | 47  | 64 |
|                     | 11 医療機関        | 36  | 6   | 3   | 4   | 3   | 4   | 7   | 9            |                 |                   | 37 戸籍関係   | 105 | 6   | 12  | 19  | 19  | 12  | 18  | 19 |
| その他                 | 0              | 0   | 0   | 0   | 0   | 0   | 0   | 0   | 38 子育て支援について | 198             |                   | 12        | 26  | 12  | 5   | 42  | 45  | 56  |     |    |
| 思いがけない妊娠<br>902件    | 12 暴力・強姦       | 11  | 0   | 0   | 1   | 0   | 2   | 0   | 8            | その他<br>244件     | 39 就労相談           | 15        | 0   | 0   | 1   | 0   | 1   | 0   | 13  |    |
|                     | 13 不倫          | 53  | 1   | 8   | 8   | 10  | 4   | 4   | 18           |                 | 40 DV・離婚相談        | 53        | 14  | 5   | 5   | 0   | 10  | 9   | 10  |    |
|                     | 14 若年妊娠        | 68  | 7   | 17  | 12  | 10  | 0   | 12  | 10           |                 | その他               | 3         | 0   | 3   | 0   | 0   | 0   | 0   | 0   |    |
|                     | 15 未婚の妊娠       | 250 | 60  | 58  | 33  | 32  | 6   | 13  | 48           |                 | 41 不妊治療           | 36        | 2   | 2   | 7   | 2   | 6   | 3   | 14  |    |
|                     | 16 望まない妊娠      | 87  | 10  | 22  | 8   | 4   | 8   | 12  | 23           |                 | 42 夫婦生活について       | 17        | 2   | 0   | 1   | 1   | 0   | 0   | 13  |    |
|                     | 17 周囲(家族の反対)   | 40  | 2   | 1   | 1   | 4   | 5   | 10  | 17           | 43 男女問題         | 17                | 1         | 2   | 1   | 2   | 4   | 3   | 4   |     |    |
|                     | 18 夫・パートナーの反対  | 45  | 5   | 1   | 5   | 4   | 7   | 11  | 12           | 44 婦人科に関すること    | 15                | 1         | 2   | 8   | 1   | 0   | 3   | 0   |     |    |
|                     | 19 パートナーとの離別   | 55  | 7   | 3   | 8   | 4   | 11  | 7   | 15           | 45 研究・苦言等       | 5                 | 0         | 0   | 0   | 0   | 0   | 1   | 4   |     |    |
|                     | 20 男女判別        | 25  | 6   | 4   | 2   | 0   | 2   | 8   | 3            | 46 その他の相談       | 154               | 13        | 86  | 8   | 8   | 16  | 13  | 10  |     |    |
|                     | 21 生活困窮        | 265 | 33  | 31  | 18  | 54  | 46  | 33  | 50           | 合計              | 3482              | 392       | 496 | 438 | 391 | 439 | 594 | 732 |     |    |
|                     | その他            | 3   | 0   | 3   | 0   | 0   | 0   | 0   | 0            |                 |                   |           |     |     |     |     |     |     |     |    |
| ついでに<br>328件        | 22 中絶費用について    | 154 | 13  | 15  | 30  | 23  | 26  | 16  | 31           |                 |                   |           |     |     |     |     |     |     |     |    |
|                     | 23 中絶できる時期・周期  | 60  | 2   | 3   | 17  | 6   | 12  | 8   | 12           |                 |                   |           |     |     |     |     |     |     |     |    |
|                     | 24 中絶できる医療機関   | 50  | 4   | 7   | 11  | 4   | 3   | 10  | 11           |                 |                   |           |     |     |     |     |     |     |     |    |
|                     | 25 相手の同意       | 25  | 2   | 1   | 3   | 6   | 5   | 5   | 3            |                 |                   |           |     |     |     |     |     |     |     |    |
|                     | 26 中絶への不安      | 33  | 3   | 2   | 8   | 6   | 5   | 6   | 3            |                 |                   |           |     |     |     |     |     |     |     |    |
|                     | 27 中絶方法        | 6   | 0   | 1   | 0   | 0   | 2   | 2   | 1            |                 |                   |           |     |     |     |     |     |     |     |    |
|                     | その他            | 0   | 0   | 0   | 0   | 0   | 0   | 0   | 0            |                 |                   |           |     |     |     |     |     |     |     |    |



## 慈恵病院の相談内容詳細別件数



| 慈恵病院        |                |     |     |     |     |     |     |     |     | 慈恵病院         |              |      |      |     |     |     |     |     |     |
|-------------|----------------|-----|-----|-----|-----|-----|-----|-----|-----|--------------|--------------|------|------|-----|-----|-----|-----|-----|-----|
| 大分類項目       | 細分類項目          | 累計  | 25年 | 24年 | 23年 | 22年 | 21年 | 20年 | 19年 | 大分類項目        | 細分類項目        | 累計   | 25年  | 24年 | 23年 | 22年 | 21年 | 20年 | 19年 |
| 妊娠・避妊に関する相談 | 1 排卵時期・受胎日について | 164 | 65  | 39  | 26  | 11  | 5   | 14  | 4   | の出産前後不安      | 28 精神的な問題    | 210  | 60   | 54  | 32  | 25  | 15  | 15  | 9   |
|             | 2 避妊について       | 32  | 5   | 10  | 5   | 3   | 2   | 2   | 5   |              | 29 産後の体調不良   | 9    | 2    | 2   | 1   | 2   | 1   | 0   | 1   |
|             | 3 緊急ピルについて     | 116 | 28  | 29  | 17  | 20  | 10  | 11  | 1   |              | 30 産後うつ      | 81   | 18   | 8   | 9   | 8   | 8   | 14  | 16  |
|             | 4 喫煙・薬物の影響     | 30  | 5   | 8   | 7   | 5   | 1   | 1   | 3   |              | 31 マタニティーブルー | 41   | 10   | 6   | 12  | 4   | 3   | 1   | 5   |
|             | 5 妊娠中の異常       | 156 | 39  | 36  | 27  | 22  | 14  | 9   | 9   |              | 32 産後の生活について | 13   | 2    | 2   | 3   | 1   | 1   | 1   | 3   |
|             | 6 妊娠判定         | 797 | 290 | 232 | 111 | 73  | 35  | 16  | 40  |              | 33 手術について    | 7    | 4    | 0   | 0   | 0   | 1   | 1   | 1   |
|             | 7 妊娠検査薬について    | 13  | 4   | 6   | 1   | 1   | 0   | 1   | 0   |              | その他          | 31   | 5    | 5   | 6   | 2   | 2   | 5   | 6   |
|             | 8 服薬・X線被爆等     | 67  | 19  | 10  | 7   | 8   | 7   | 8   | 8   |              | 34 出産費用      | 29   | 7    | 2   | 3   | 1   | 4   | 7   | 5   |
|             | 9 保菌・治療中等      | 2   | 0   | 0   | 1   | 0   | 0   | 0   | 1   |              | 35 養育費用      | 36   | 3    | 2   | 3   | 1   | 3   | 5   | 19  |
|             | 10 妊娠中の悩み      | 98  | 23  | 17  | 29  | 10  | 6   | 6   | 7   |              | 36 福祉サービス    | 12   | 1    | 4   | 1   | 2   | 1   | 1   | 2   |
|             | 11 医療機関        | 39  | 10  | 17  | 5   | 2   | 1   | 1   | 3   |              | 37 戸籍関係      | 29   | 5    | 3   | 2   | 1   | 2   | 3   | 13  |
| 思いがけない妊娠    | その他            | 99  | 21  | 15  | 16  | 20  | 7   | 11  | 9   | 38 子育て支援について | 41           | 13   | 4    | 2   | 8   | 4   | 4   | 6   |     |
|             | 12 暴力・強姦       | 48  | 8   | 9   | 3   | 7   | 4   | 7   | 10  | 39 就労相談      | 1            | 0    | 0    | 0   | 0   | 1   | 0   | 0   |     |
|             | 13 不倫          | 174 | 54  | 30  | 19  | 17  | 17  | 13  | 24  | 40 DV・離婚相談   | 57           | 14   | 8    | 8   | 10  | 15  | 1   | 1   |     |
|             | 14 若年妊娠        | 217 | 62  | 33  | 29  | 33  | 22  | 24  | 14  | その他          | 216          | 39   | 42   | 30  | 22  | 31  | 31  | 21  |     |
|             | 15 未婚の妊娠       | 391 | 88  | 87  | 55  | 43  | 45  | 52  | 21  | 41 不妊治療      | 29           | 9    | 6    | 3   | 1   | 4   | 3   | 3   |     |
|             | 16 望まない妊娠      | 130 | 49  | 21  | 14  | 12  | 8   | 14  | 12  | 42 夫婦生活について  | 18           | 4    | 3    | 3   | 2   | 5   | 1   | 0   |     |
|             | 17 周囲(家族の反対)   | 73  | 35  | 10  | 5   | 7   | 4   | 5   | 7   | 43 男女問題      | 34           | 6    | 5    | 9   | 8   | 6   | 0   | 0   |     |
|             | 18 夫・パートナーの反対  | 136 | 47  | 17  | 17  | 11  | 8   | 12  | 24  | 44 婦人科に関すること | 89           | 24   | 18   | 11  | 12  | 9   | 8   | 7   |     |
|             | 19 パートナーとの離別   | 136 | 48  | 26  | 9   | 12  | 12  | 2   | 27  | 45 研究・苦言等    | 46           | 25   | 6    | 1   | 0   | 3   | 0   | 11  |     |
|             | 20 男女判別        | 2   | 1   | 0   | 1   | 0   | 0   | 0   | 0   | 46 その他の相談    | 863          | 191  | 104  | 104 | 114 | 141 | 118 | 91  |     |
| ついでに        | 21 生活困窮        | 85  | 29  | 9   | 6   | 7   | 7   | 7   | 20  | 合計           | 5212         | 1445 | 1000 | 690 | 591 | 513 | 472 | 501 |     |
|             | 22 中絶費用について    | 58  | 14  | 11  | 7   | 6   | 12  | 6   | 2   |              |              |      |      |     |     |     |     |     |     |
|             | 23 中絶できる時期・周期  | 38  | 8   | 5   | 6   | 3   | 2   | 12  | 2   |              |              |      |      |     |     |     |     |     |     |
|             | 24 中絶できる医療機関   | 52  | 10  | 6   | 8   | 6   | 13  | 7   | 2   |              |              |      |      |     |     |     |     |     |     |
|             | 25 相手の同意       | 14  | 4   | 5   | 1   | 1   | 1   | 0   | 2   |              |              |      |      |     |     |     |     |     |     |
|             | 26 中絶への不安      | 17  | 4   | 5   | 4   | 1   | 1   | 2   | 0   |              |              |      |      |     |     |     |     |     |     |
| その他         | 27 中絶方法        | 16  | 4   | 3   | 1   | 0   | 1   | 2   | 5   |              |              |      |      |     |     |     |     |     |     |
|             | その他            | 73  | 19  | 9   | 7   | 14  | 4   | 6   | 14  |              |              |      |      |     |     |     |     |     |     |