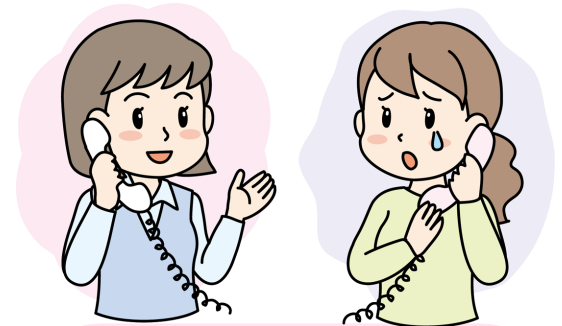


# 子ども・若者 総合相談センター

子ども・若者に関するあらゆる  
相談に応じる総合相談窓口

平成26年4月 開所



電話相談専用ダイヤル (24時間年中無休)

**096-361-2525**

面接相談 (無料)

月～金 8:30～17:15

熊本市中央区大江5丁目1番1号

熊本市総合保健福祉センター

「ウェルパルクまもと」2階

メール・FAX相談

返信時間 月～金 8:30～17:15

**kodomosougousoudan**

**@city.kumamoto.lg.jp**



FAX専用ダイヤル **096-366-2558**

## 相談の方法

### 1)電話相談

相談員が昼夜交代制にて、24時間年中無休  
で対応しています。

### 2)面接相談

電話やメールではなかなか詳細まで伝えるこ  
とができない、自宅などで話づらい時などには、  
面接相談の利用を勧めています。(相談室  
有)

### 3)メール・FAX相談

電話を家族に聞かれたくない、文章の方が表  
現しやすい時などには、メール・FAXでも相談で  
きます。

※祝日・年末年始の返信は翌平日になります。

※メール相談は、フィルタリングやパソコンから  
の送信を拒否する設定にしていないか確認をし  
てください。当センターからの返信が届かない  
場合があります。

※FAX相談は、返信先の電話番号を記入くださ  
い。

★上記1～3共に、匿名での相談可。

専門の相談員が、熊本市在住、  
または熊本市に通学・通勤する39  
歳までの子ども・若者や保護者から  
あらゆる相談をお受けします。



## アクセスマップ



## 交通手段のご案内

- ・電車通りから  
バス・市電…「交通局前」下車、徒歩1分
- ・産業道路から  
バス…「大江四丁目」下車、徒歩5分
- ・駐車場有り。面接相談の場合、無料

# あなたの不安や悩みについて、気持ちに寄り添いながら、助言、情報の提供、専門機関の紹介をします。

**健康不安・将来不安**  
 ・不安があつて眠れない  
 ・手洗いを何度もしてしまう  
 ・生きる希望がわからない



**学校でのトラブル**  
 ・からかい、いじめ、暴力をうけた  
 ・登校をしづらくなった  
 ・学校との関わり方を相談したい

**病気・発達**  
 ・最近やる気が出ない  
 ・言葉が出ない、少ない  
 ・一部のことにこだわりが強い

**就労・職場の問題**  
 ・就労支援をしてくれる機関を知りたい  
 ・職場で理解してくれる人がいない  
 ・仕事が長続きしない

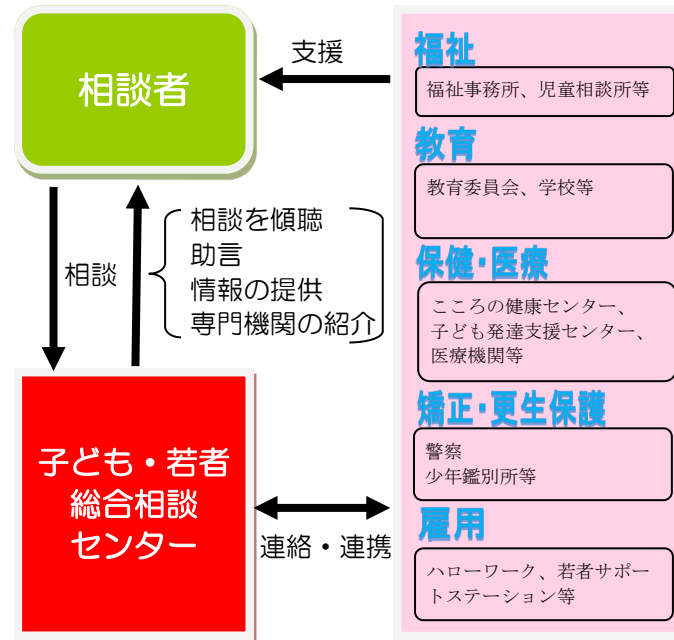
こんなこと、だれにも相談できない・・・  
 どこに相談していいか、わからない・・・  
 もし、そんな思いで悩んでいたら、  
 私たちに相談してみませんか？

**暴力・虐待**  
 ・子どもからの暴力に困っている  
 ・DVを受けている  
 ・ついカッとなって叩いてしまう  
 ・近隣の子どもの泣き声が続く

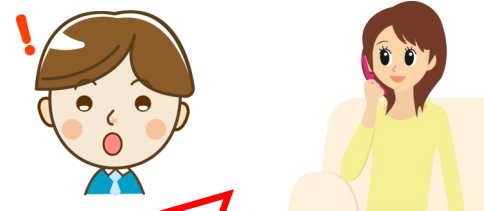
**妊娠・子育て**  
 ・妊娠によって体調が優れず困っている  
 ・産後のことや子育てに不安がある  
 ・子どものことが好きになれない

**携帯・スマホ・SNSトラブル**  
 ・ゲーム・スマホ・SNSばかりしている  
 ・SNSで無視やいじめをされた  
 ・サイトを見て不当な請求をされた

**人間関係**  
 ・友だちがなかなかできない  
 ・恋愛の悩み  
 ・保護者との間でトラブルになった



子ども・若者総合相談センターは、子ども・若者育成支援推進法に基づき、平成26年4月に開所しました。



## 相談者の声を紹介します

- ・相談をして、気持ちが楽になりました。
- ・一人で悩んでいましたが、相談をしてみて、色々な方法があることに気づきました。
- ・解決に向けて、専門機関を紹介してもらい役に立ちました。