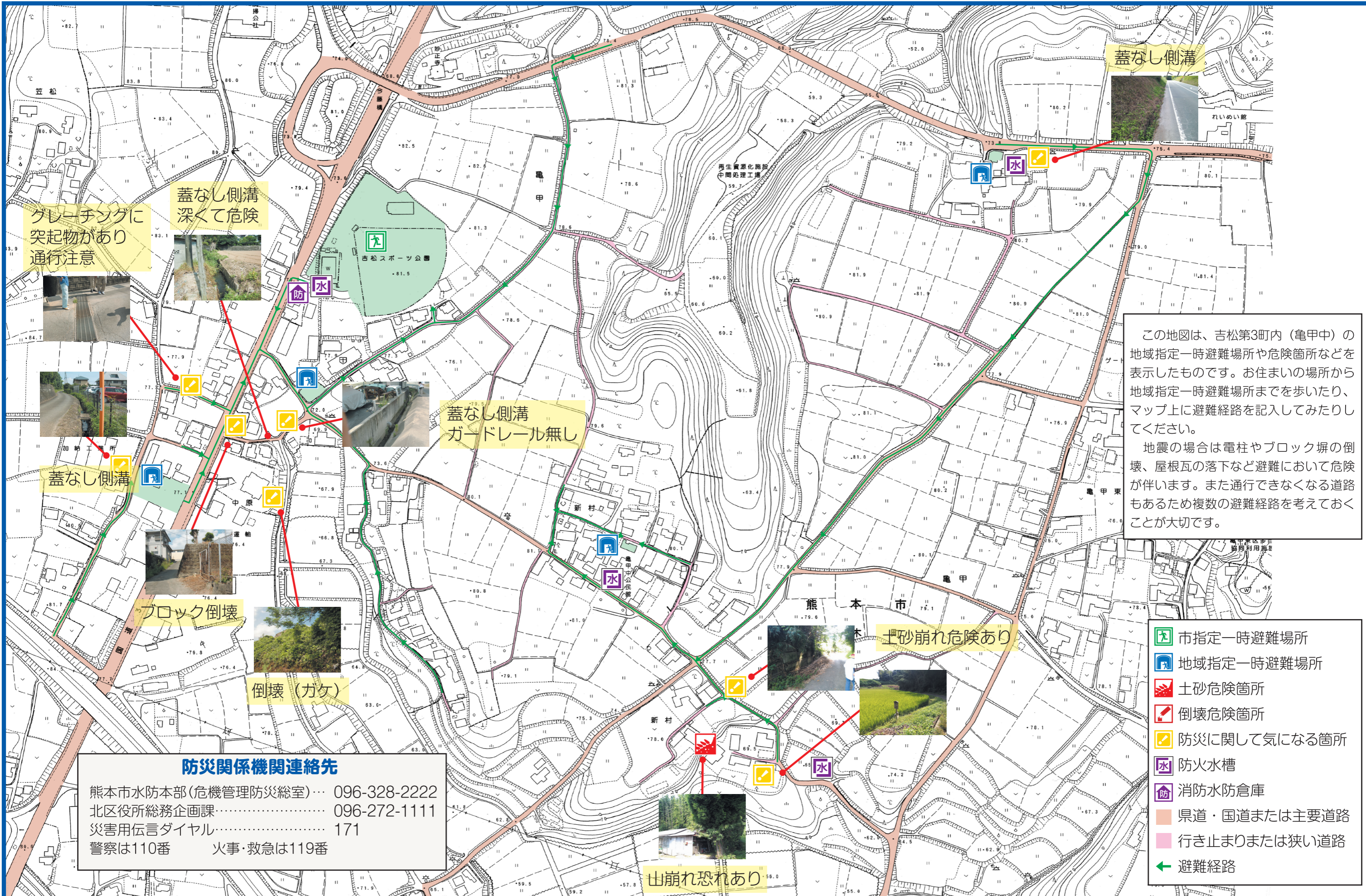


# 熊本市北区吉松第3町内自治会(亀甲中)ハザードマップ

作成:平成26年7月



蓋なし側溝



グレーチングに突起物があり通行注意



蓋なし側溝 深く危険



蓋なし側溝 ガードレール無し



蓋なし側溝



ブロック倒壊



倒壊(カケ)

土砂崩れ危険あり



山崩れ恐れあり



この地図は、吉松第3町内(亀甲中)の地域指定一時避難場所や危険箇所などを表示したものです。お住まいの場所から地域指定一時避難場所までを歩いたり、マップ上に避難経路を記入してみたりしてください。

地震の場合は電柱やブロック塀の倒壊、屋根瓦の落下など避難において危険が伴います。また通行できなくなる道路もあるため複数の避難経路を考えておくことが大切です。

**防災関係機関連絡先**

熊本市水防本部(危機管理防災総室)… 096-328-2222  
 北区役所総務企画課…………… 096-272-1111  
 災害用伝言ダイヤル…………… 171  
 警察は110番 火事・救急は119番

- 市指定一時避難場所
- 地域指定一時避難場所
- 土砂危険箇所
- 倒壊危険箇所
- 防災に関して気になる箇所
- 防火水槽
- 消防水防倉庫
- 県道・国道または主要道路
- 行き止まりまたは狭い道路
- 避難経路