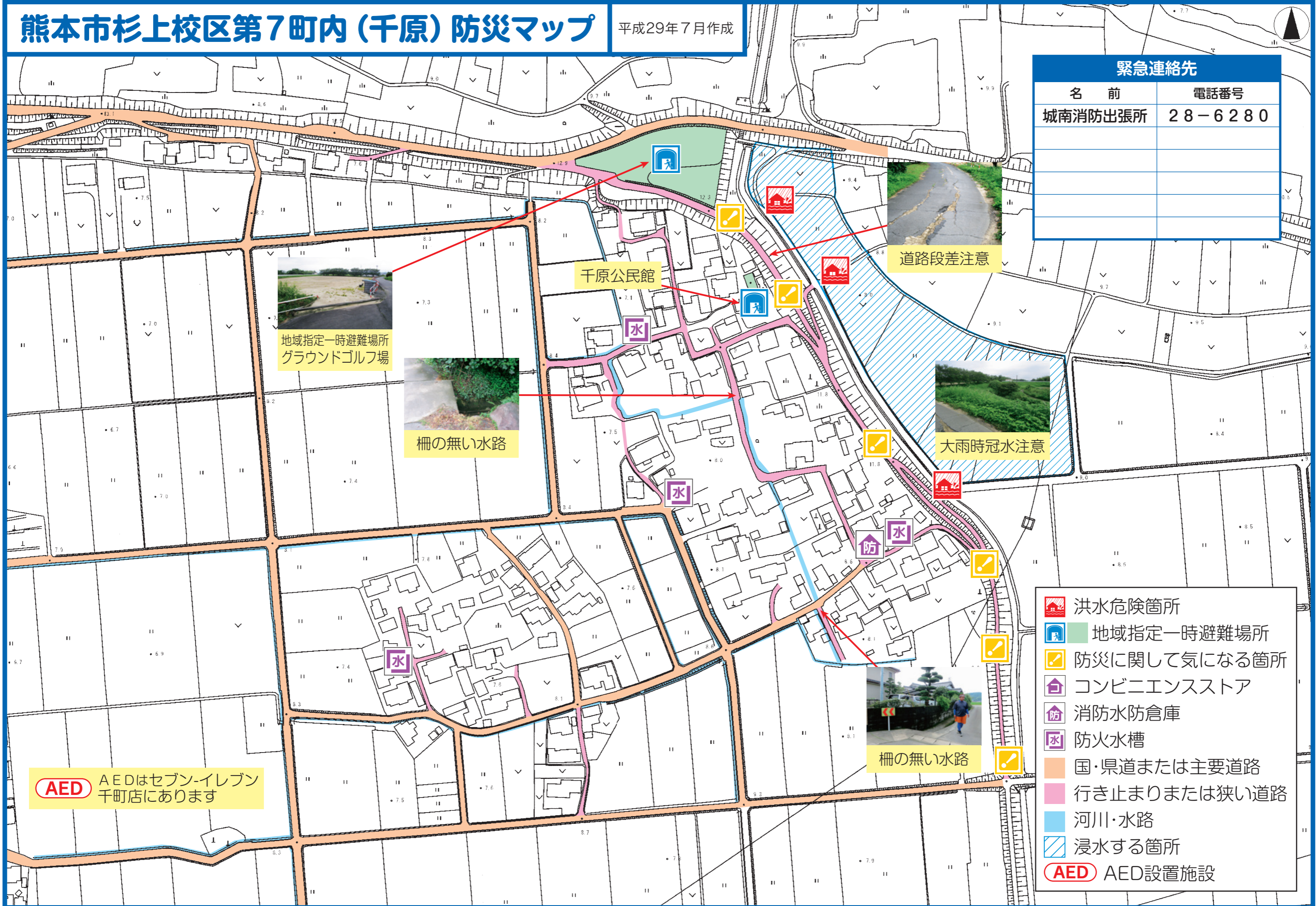


# 熊本市杉上校区第7町内(千原)防災マップ

平成29年7月作成

## 緊急連絡先

名前	電話番号
城南消防出張所	28-6280



地域指定一時避難場所  
グラウンドゴルフ場

柵の無い水路

千原公民館

道路段差注意

大雨時冠水注意

柵の無い水路

**AED** AEDはセブン-イレブン  
千町店にあります

- 洪水危険箇所
- 地域指定一時避難場所
- 防災に関して気になる箇所
- コンビニエンスストア
- 消防水防倉庫
- 防火水槽
- 国・県道または主要道路
- 行き止まりまたは狭い道路
- 河川・水路
- 浸水する箇所
- AED** AED設置施設