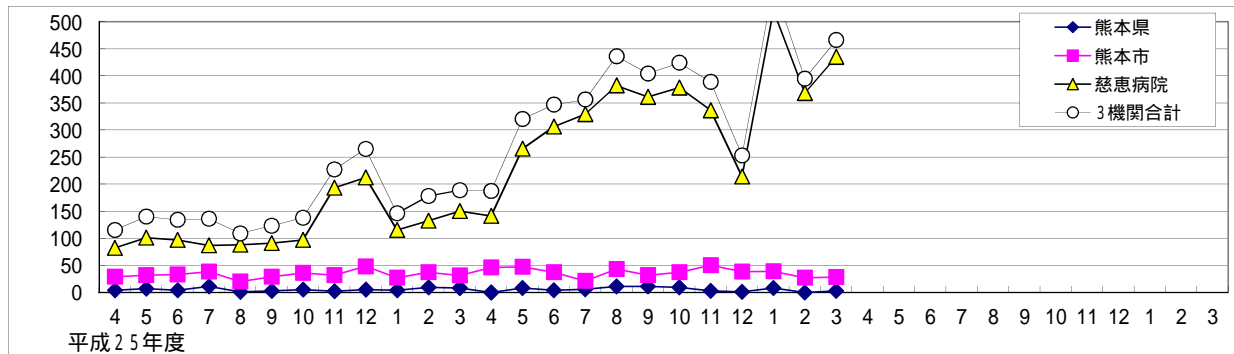
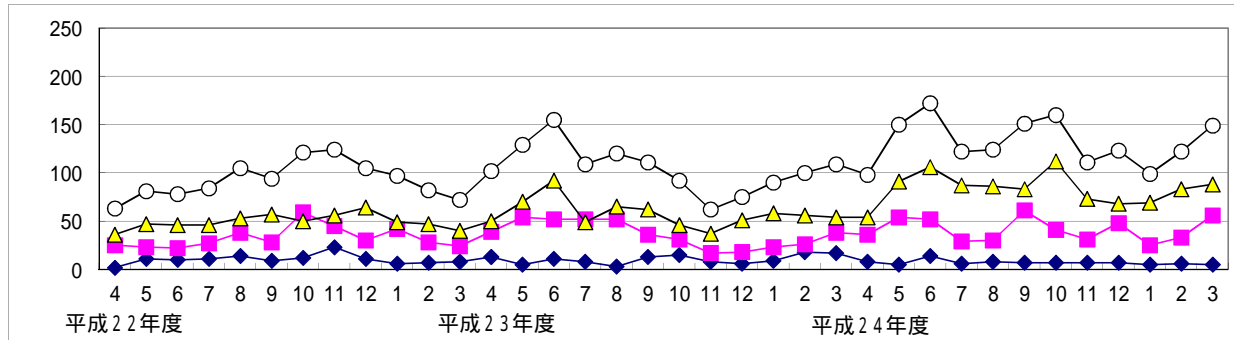
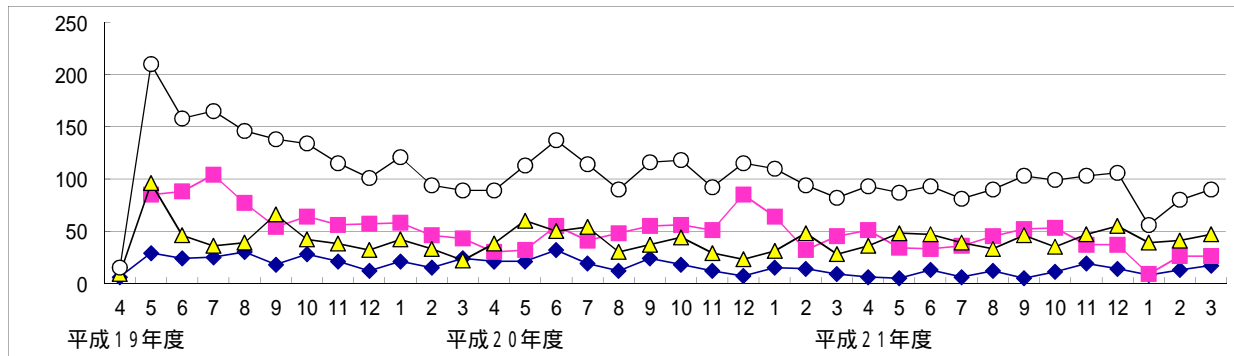


# 妊娠に関する悩み相談3機関比較

2015年3月末 現在



妊娠・出産に関する相談件数 月別推移

月	平成19年度												平成20年度												平成21年度											
	4	5	6	7	8	9	10	11	12	1	2	3	4	5	6	7	8	9	10	11	12	1	2	3	4	5	6	7	8	9	10	11	12	1	2	3
熊本県	6	29	24	25	30	18	28	21	12	21	15	24	21	21	32	19	12	24	18	12	7	15	14	9	6	5	13	6	12	5	11	19	14	8	13	17
熊本市		85	88	104	77	54	64	56	57	58	46	43	30	32	55	41	48	55	56	51	85	64	32	45	51	34	33	36	45	52	53	37	37	9	26	26
慈恵病院	9	96	46	36	39	66	42	38	32	42	33	22	38	60	50	54	30	37	44	29	23	31	48	28	36	48	47	39	33	46	35	47	55	39	41	47
3機関合計	15	210	158	165	146	138	134	115	101	121	94	89	89	113	137	114	90	116	118	92	115	110	94	82	93	87	93	81	90	103	99	103	106	56	80	90

月	平成22年度												平成23年度												平成24年度											
	4	5	6	7	8	9	10	11	12	1	2	3	4	5	6	7	8	9	10	11	12	1	2	3	4	5	6	7	8	9	10	11	12	1	2	3
熊本県	2	11	10	11	14	9	12	23	11	6	7	8	13	5	11	8	3	13	15	8	6	9	18	17	8	5	14	6	8	7	7	7	7	5	6	5
熊本市	25	23	22	27	38	28	59	45	30	42	28	24	39	54	52	52	52	36	31	17	18	23	26	38	36	54	52	29	30	61	41	31	48	25	33	56
慈恵病院	36	47	46	46	53	57	50	56	64	49	47	40	50	70	92	49	65	62	46	37	51	58	56	54	54	91	106	87	86	83	112	73	68	69	83	88
3機関合計	63	81	78	84	105	94	121	124	105	97	82	72	102	129	155	109	120	111	92	62	75	90	100	109	98	150	172	122	124	151	160	111	123	99	122	149

月	平成25年度												平成26年度												平成27年度											
	4	5	6	7	8	9	10	11	12	1	2	3	4	5	6	7	8	9	10	11	12	1	2	3	4	5	6	7	8	9	10	11	12	1	2	3
熊本県	4	7	4	11	1	3	5	2	5	4	9	8	0	8	4	6	11	11	9	3	1	8	0	3												
熊本市	29	32	33	38	20	29	36	32	48	27	37	31	46	47	37	21	43	32	37	50	38	39	27	28												
慈恵病院	82	101	97	87	88	91	97	193	212	115	132	150	141	265	306	329	382	361	378	336	214	521	368	435												
3機関合計	115	140	134	136	109	123	138	227	265	146	178	189	187	320	347	356	436	404	424	389	253	568	395	466												

年度	19	20	21	22	23	24	25	26	合計
熊本県	253	204	129	124	126	85	63	64	1,048
熊本市	732	594	439	391	438	496	392	445	3,927
慈恵病院	501	472	513	591	690	1,000	1,445	4,036	9,248
3機関合計	1,486	1,270	1,081	1,106	1,254	1,581	1,900	4,545	14,223

# 平成26年度合計

	新・継		時間帯				来・電			性別		相談者				情報源別												
	新規	継続	0時～9時	9時～17時	17時～24時	その他	来所	電話	その他	女性	男性	本人自身	家族・知人	夫・パートナー	その他	ネット・サイト	カード・ポスター	案内・パンフ	他機関紹介	マスコミ情報	友人・知人	その他	不明					
県	48	16	64	0	45	19	64	0	64	0	64	60	2	1	1	64	25	4	2	0	0	3	0	30	64			
市	287	158	445	67	258	120	445	72	356	17	445	390	55	445	321	23	45	56	445	187	6	15	14	2	21	88	112	445
慈恵	4036	0	4036	611	2021	1404	4036	11	3301	724	4036	3407	629	4036	3275	121	572	68	4036	3987	0	1	2	33	0	13	0	4036
合計	4371	174	4545	678	2324	1543	4545	83	3721	741	4545	3856	689	4545	3656	146	618	125	4545	4199	10	18	16	35	24	101	142	4545

	婚姻の有無				年齢							地域				職業								
	未婚	婚姻中	離婚	不明	15歳未満	15～18歳未満	18～20歳未満	20歳代	30歳代	40歳代	50歳以上	不明	熊本市内	その他県内	県外	不明	学生	有職者	無職	不明				
県	16	29	1	2	48	4	6	3	9	14	5	0	7	48	29	12	1	6	48	10	7	14	17	48
市	157	95	9	26	287	1	40	16	98	57	32	2	41	287	112	28	101	46	287	56	62	52	117	287
慈恵	2162	1235	132	507	4036	19	344	464	1484	635	178	17	895	4036	69	152	2724	1091	4036	836	948	668	1584	4036
合計	2335	1359	142	535	4371	24	390	483	1591	706	215	19	943	4371	210	192	2826	1143	4371	902	1017	734	1718	4371

	相談内容(大分類)						処理状況							
	妊娠・避妊に関する	思いがけない妊娠	中絶	妊娠・出産前後の不安	出産・養育について	その他	合計	傾聴・助言	情報提供	来所案内	他の相談機関紹介	緊急対応	その他	合計
県	30	16	3	2	1	12	64	64	0	0	0	0	0	64
市	166	98	21	39	43	78	445	359	71	6	0	0	9	445
慈恵	2310	864	117	261	143	341	4036	3019	477	34	475	28	3	4036
合計	2506	978	141	302	187	431	4545	3442	548	40	475	28	12	4545

平成26年度合計 相談内容(小分類)

	妊娠・避妊に関する相談											思いがけない妊娠										中絶について											
	1 排卵時期・受胎日について	2 避妊について	3 緊急ピル	4 喫煙・薬物の影響	5 妊娠時の異常	6 妊娠判定	7 妊娠検査薬について	8 服薬・X線被爆等	9 保菌・治療中等	10 妊娠中の悩み	11 医療機関 その他	12 暴力・強姦	13 不倫	14 若年妊娠	15 未婚の妊娠	16 望まない妊娠	17 周囲(家族)の反対	18 夫・パートナーの反対	19 パートナーとの離別	20 男女判定	21 生活困窮 その他	22 中絶費用	23 中絶できる時期・周期	24 中絶できる医療機関	25 相手の同意	26 中絶の不安	27 中絶方法 その他						
県	6	5	1	0	2	5	0	3	0	7	1	0	30	0	0	7	4	2	2	1	0	0	0	0	16	1	0	1	0	1	0	0	3
市	13	13	9	0	17	86	3	4	1	13	4	3	166	6	1	11	46	7	3	1	7	4	11	1	98	6	1	6	3	5	0	0	21
慈恵	249	36	142	28	223	1259	16	89	9	113	44	102	2310	20	108	106	164	103	65	120	93	0	49	36	864	28	16	9	9	7	7	41	117
合計	268	54	152	28	242	1350	19	96	10	133	49	105	2506	26	109	124	214	112	70	122	100	4	60	37	978	35	17	16	12	13	7	41	141

	妊娠・出産前後の不安							出産・養育について								その他						合計			
	28 精神的な問題	29 産後の体調不良	30 産後うつ	31 マタニティーブルー	32 産後の生活について	33 手術について その他	34 出産費用	35 養育費用	36 福祉サービス	37 戸籍関係	38 子育て支援	39 就労相談	40 DV・離婚相談 その他	41 不妊治療	42 夫婦生活	43 男女問題	44 婦人科に関する事	45 研究・苦言	46 その他の相談						
県	1	0	0	0	1	0	0	2	0	0	0	0	1	0	0	1	1	1	0	0	0	10	12	64	
市	25	0	0	1	12	1	0	39	14	2	6	2	1	1	17	0	43	3	2	13	2	0	58	78	445
慈恵	177	3	31	18	5	4	23	261	21	6	2	14	23	2	18	57	143	24	28	16	42	14	217	341	4036
合計	203	3	31	19	18	5	23	302	35	8	8	16	24	4	35	57	187	28	31	29	44	14	285	431	4545