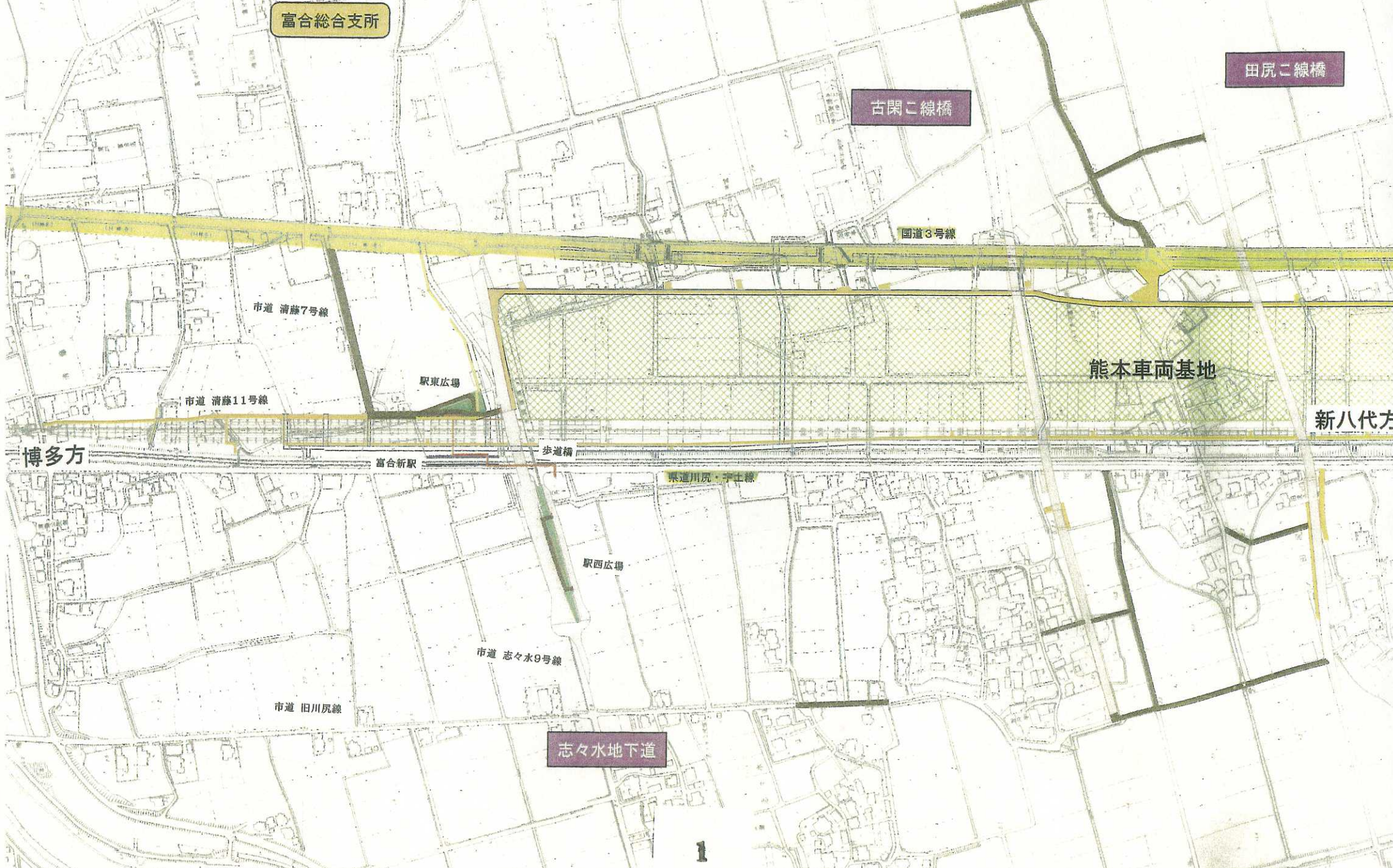


平成23年1月12日

第10回 富合町合併特例区協議会

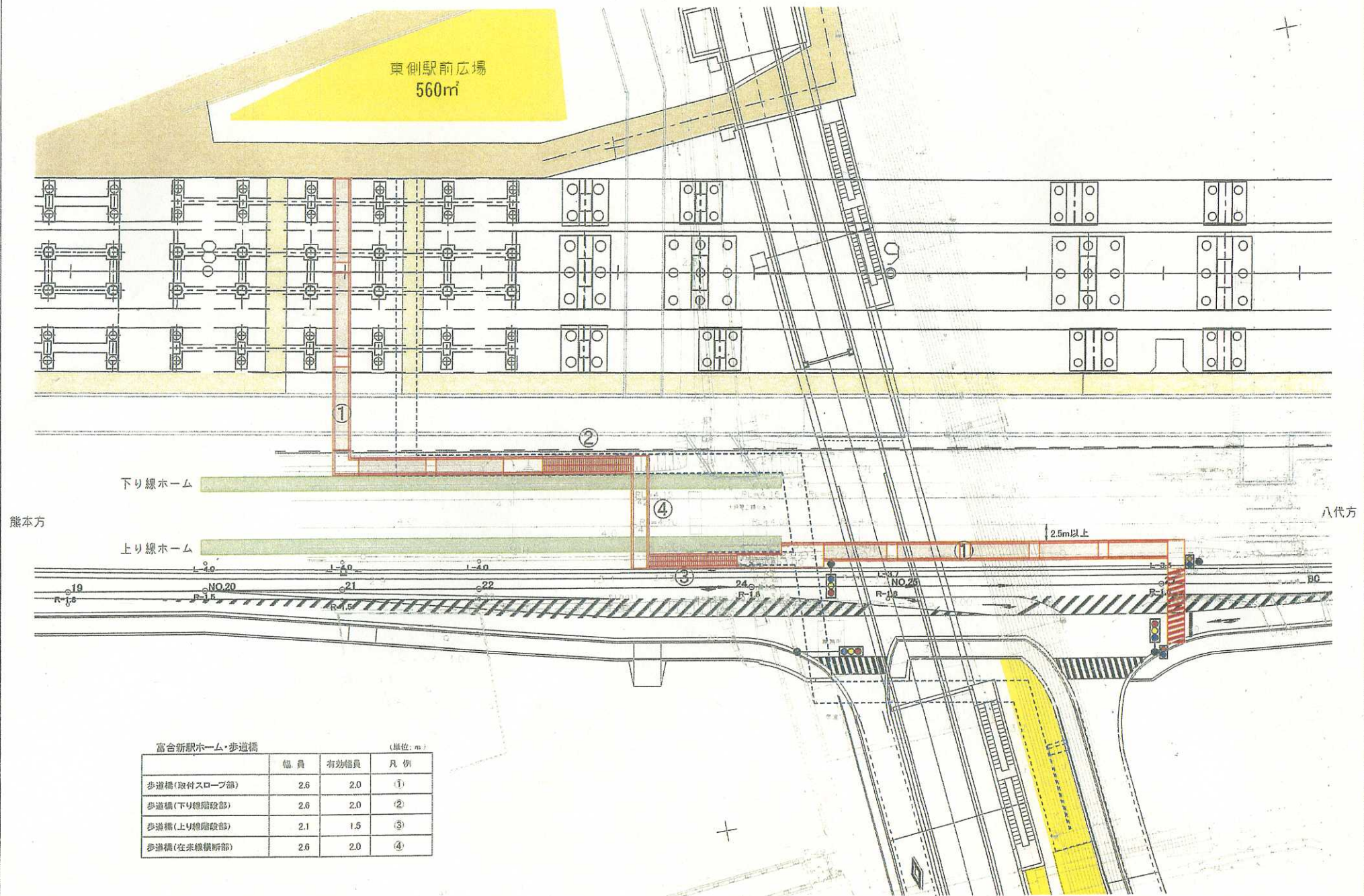
< 配 付 書 類 >

新駅・道路等位置図



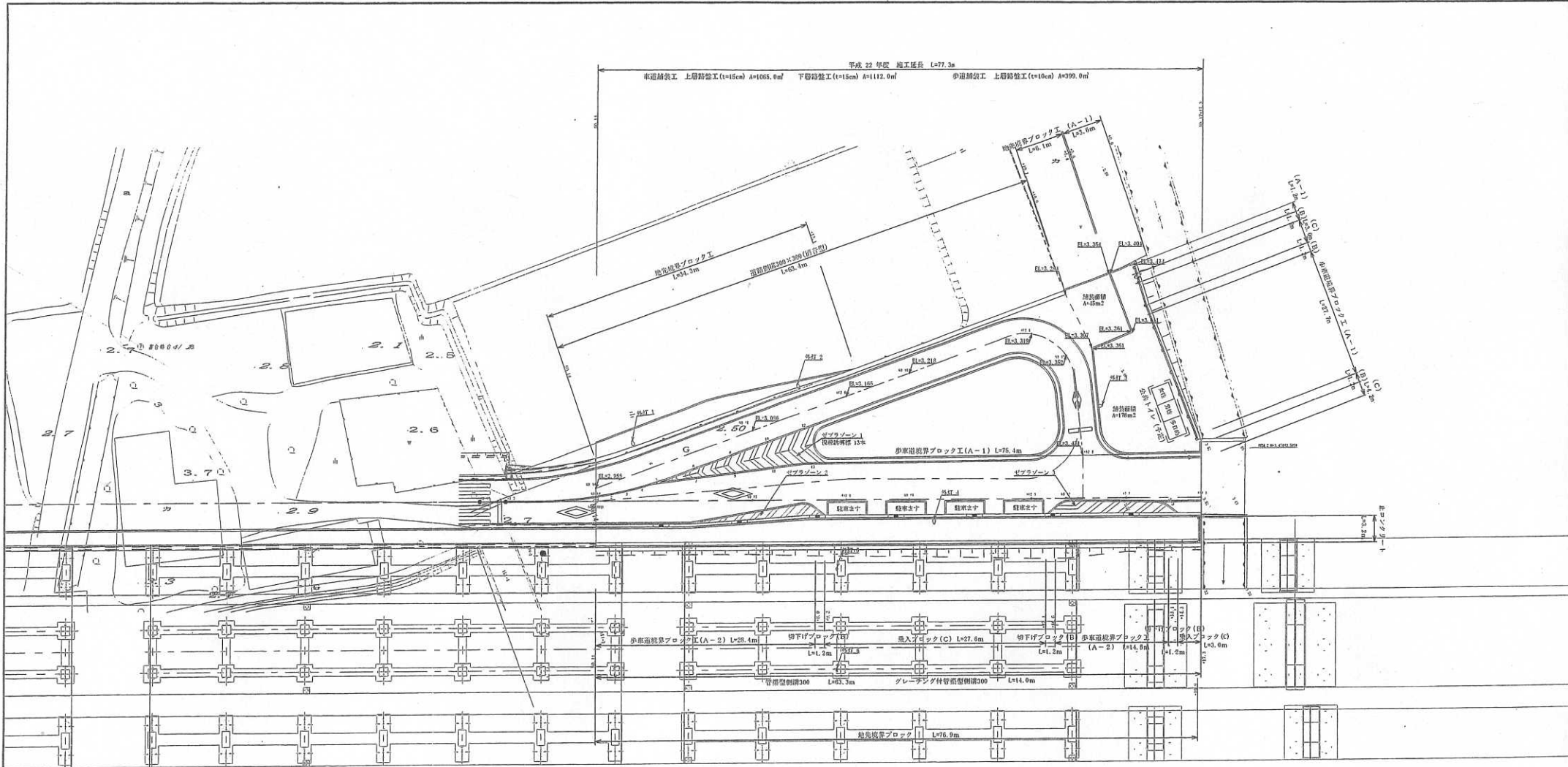
歩道橋平面図 1/500

東側駅前広場
560㎡

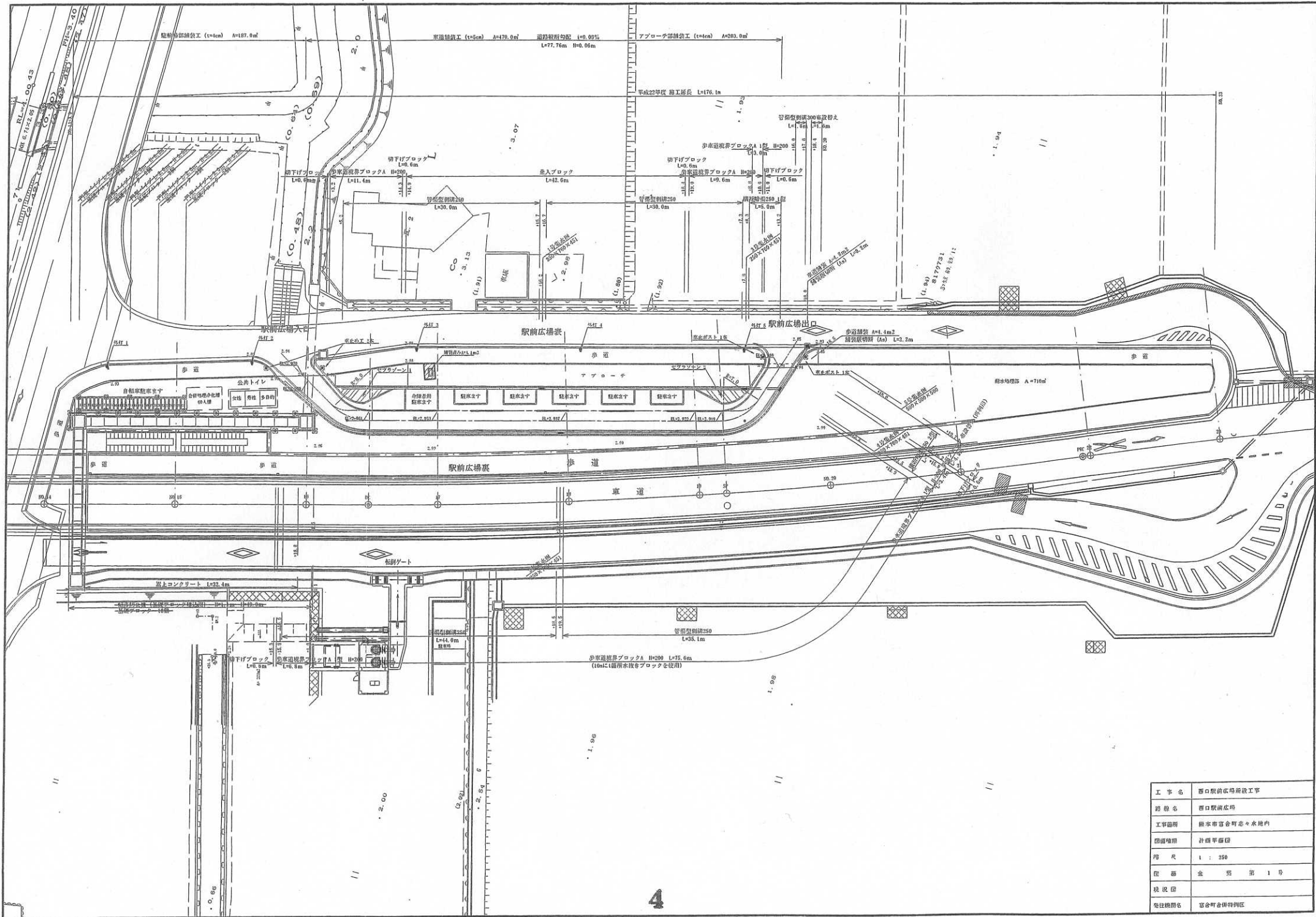


富合新駅ホーム・歩道橋 (単位: m)

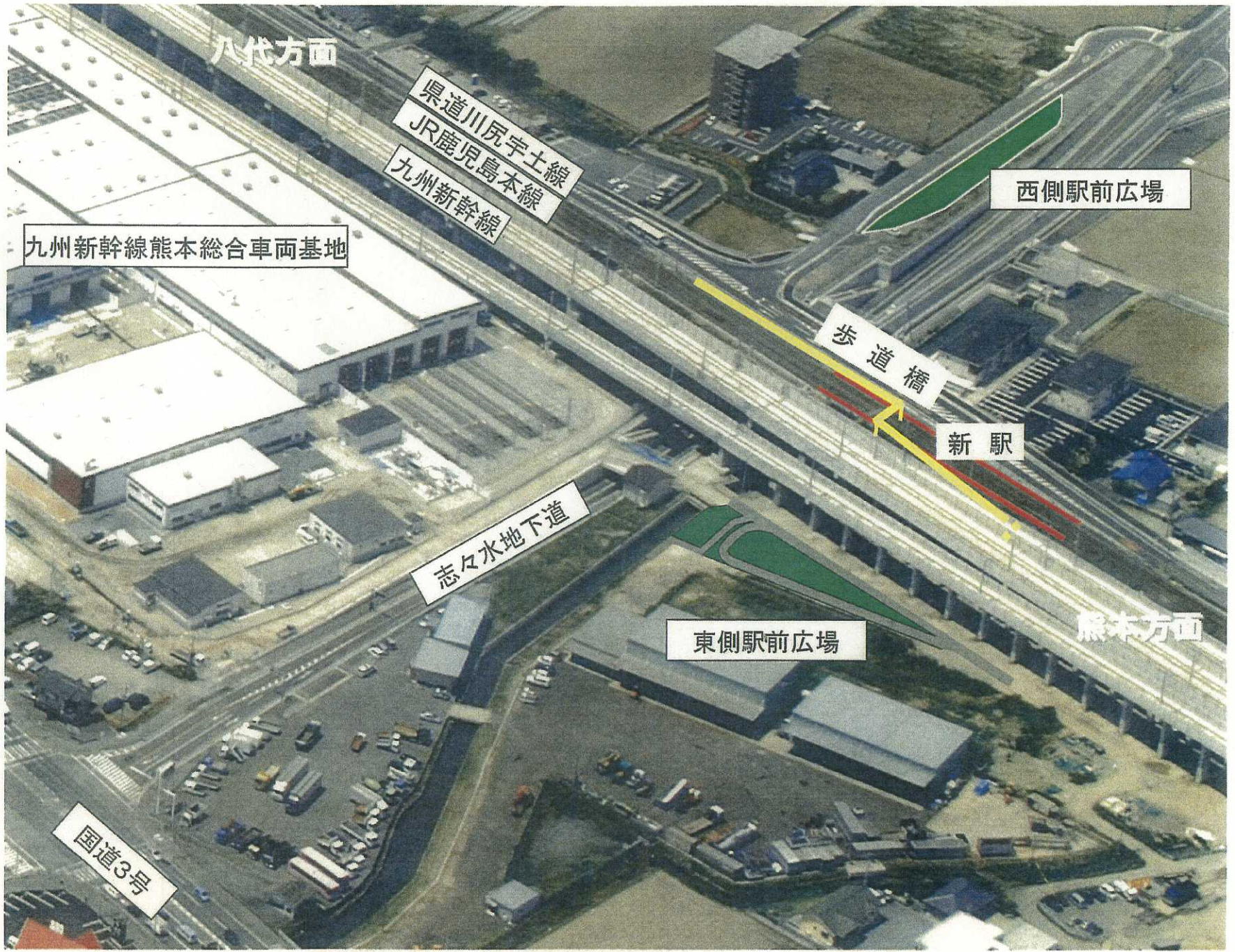
	幅員	有効幅員	凡例
歩道橋(取付スロープ部)	2.6	2.0	①
歩道橋(下り線階段部)	2.6	2.0	②
歩道橋(上り線階段部)	2.1	1.5	③
歩道橋(在来線横断部)	2.6	2.0	④



工事名	平成 22 年度 東口駅前広場建設 工事
路線名	東口駅前広場
工事箇所	橋本市 富合町 富々水 地内
図面種類	計画平面図
縮尺	1 : 250
図面番号	金 築 港 1 号
状況図	
発注機関名	富合町合併特例区



工 事 名	西口駅前広場新設工事
路 線 名	西口駅前広場
工 務 部 所	熊本県宮崎町志々木地内
図面種類	計画平面図
縮 尺	1 : 250
図 番	企 画 第 1 号
現 況 図	
発注機関名	宮崎町合併特別区



(案1)

富合町合併特例区協議会構成員 日報

構成員氏名 ()

平成23年 月分

	日(曜日)	項目	内容
1	日 ()		
2	日 ()		
3	日 ()		
4	日 ()		
5	日 ()		
6	日 ()		
7	日 ()		
8	日 ()		
9	日 ()		
10	日 ()		

今月の活動実日数 () 日

(案2)

平成23年度 富合町合併特例区協議会 構成員活動日誌

氏名		活動日	平成 年 月 日
活動場所			
活動概要			
備考			