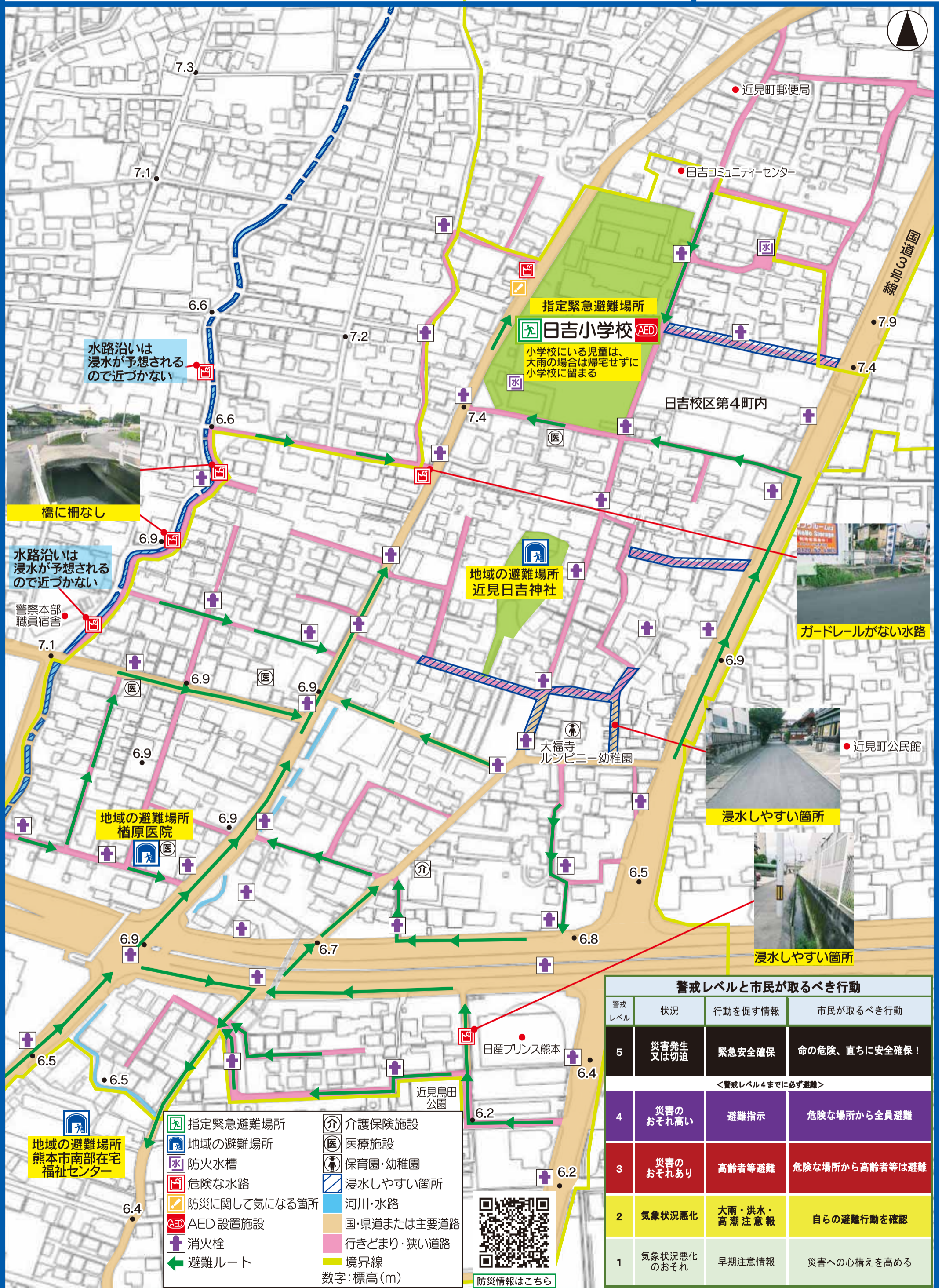


# 熊本市日吉校区第4町内ハザードマップ

令和5年(2023年)7月作成



水路沿いは  
浸水が予想される  
ので近づかない



橋に柵なし

水路沿いは  
浸水が予想される  
ので近づかない



ガードレールがない水路



浸水しやすい箇所



浸水しやすい箇所

- 指定緊急避難場所
  - 地域の避難場所
  - 防火水槽
  - 危険な水路
  - 防災に関して気になる箇所
  - AED設置施設
  - 消火栓
  - 避難ルート
  - 介護保険施設
  - 医療施設
  - 保育園・幼稚園
  - 浸水しやすい箇所
  - 河川・水路
  - 国・県道または主要道路
  - 行きどまり・狭い道路
  - 境界線
- 数字: 標高(m)



防災情報はこちら

警戒レベルと市民が取るべき行動			
警戒レベル	状況	行動を促す情報	市民が取るべき行動
5	災害発生 又は切迫	緊急安全確保	命の危険、直ちに安全確保!
<警戒レベル4までに必ず避難>			
4	災害の おそれ高い	避難指示	危険な場所から全員避難
3	災害の おそれあり	高齢者等避難	危険な場所から高齢者等は避難
2	気象状況悪化	大雨・洪水・ 高潮注意報	自らの避難行動を確認
1	気象状況悪化 のおそれ	早期注意情報	災害への心構えを高める