

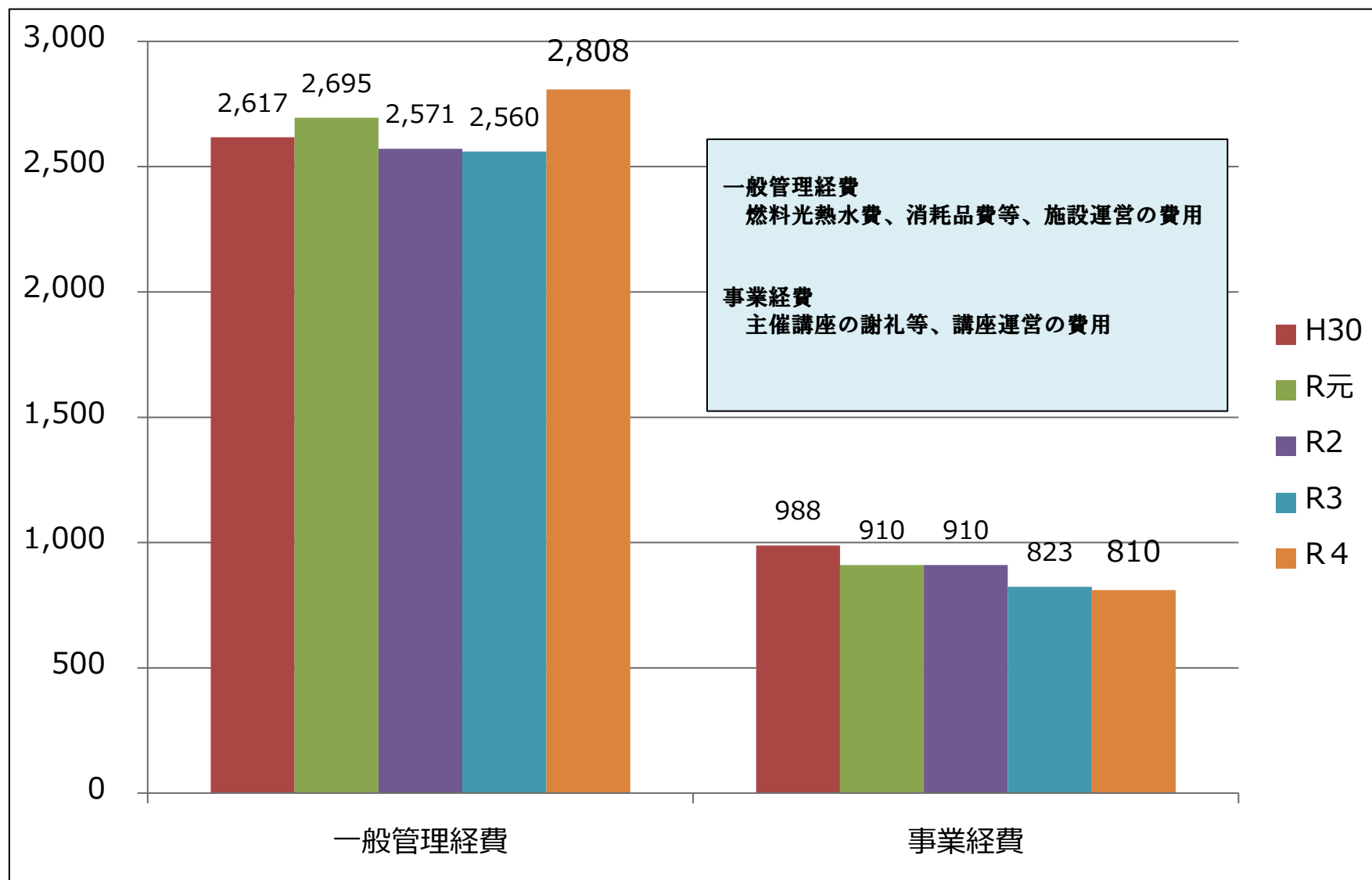
令和4年度（2022年度） 熊本市勤労青少年ホーム 運営委員会

統計資料



勤労青少年ホーム 当初予算の推移

単位：千円

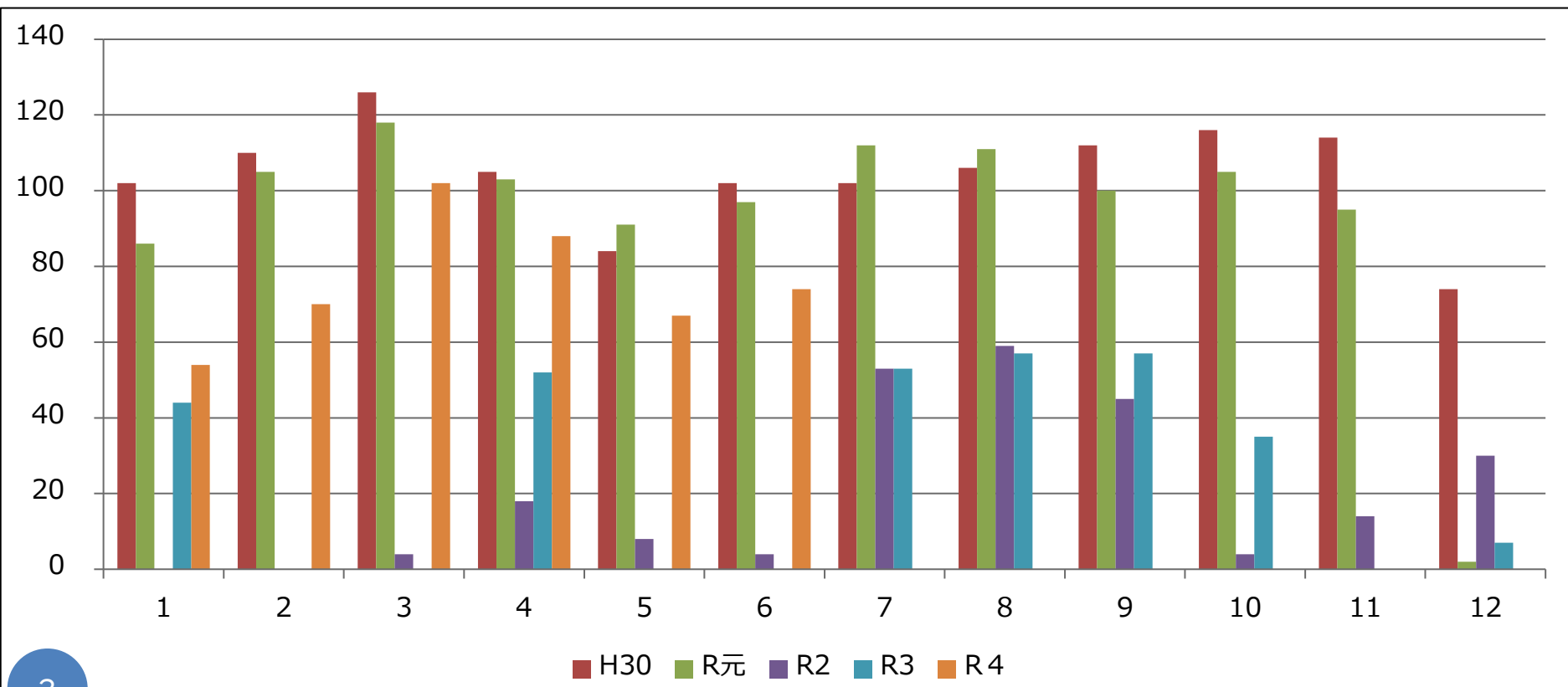


利用件数の推移

新型コロナウイルスによる休館

※R4は9月末現在

| | 4月 | 5月 | 6月 | 7月 | 8月 | 9月 | 10月 | 11月 | 12月 | 1月 | 2月 | 3月 | 合計 |
|-----|-----|-----|-----|-----|----|-----|-----|-----|-----|-----|-----|----|-------|
| H30 | 102 | 110 | 126 | 105 | 84 | 102 | 102 | 106 | 112 | 116 | 114 | 74 | 1,253 |
| R1 | 86 | 105 | 118 | 103 | 91 | 97 | 112 | 111 | 100 | 105 | 95 | 2 | 1,125 |
| R2 | 0 | 0 | 4 | 18 | 8 | 4 | 53 | 59 | 45 | 4 | 14 | 30 | 239 |
| R3 | 44 | 0 | 0 | 52 | 0 | 0 | 53 | 57 | 57 | 35 | 0 | 7 | 305 |
| R4 | 54 | 70 | 102 | 88 | 67 | 74 | 0 | 0 | 0 | 0 | 0 | 0 | 455 |

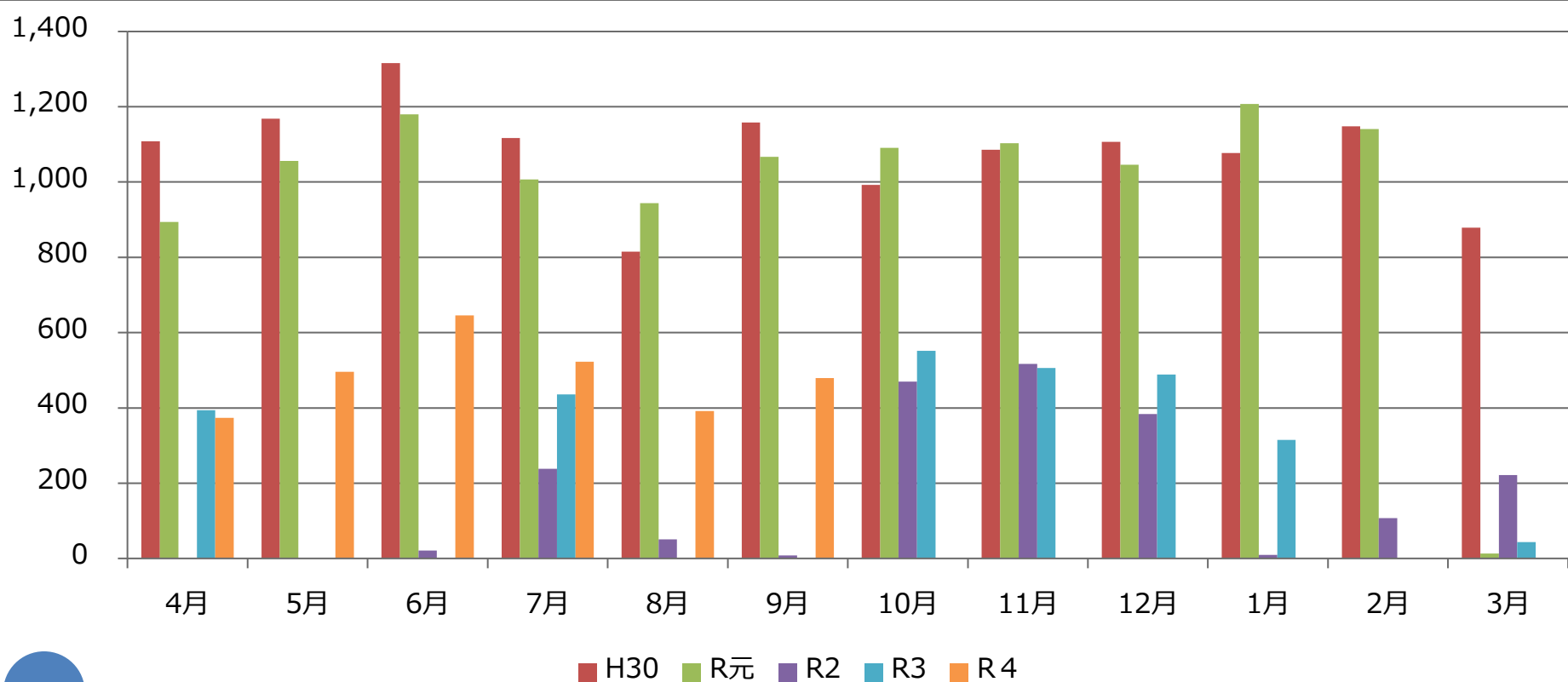


利用人数の推移

新型コロナウイルスによる休館

※R4は9月末現在

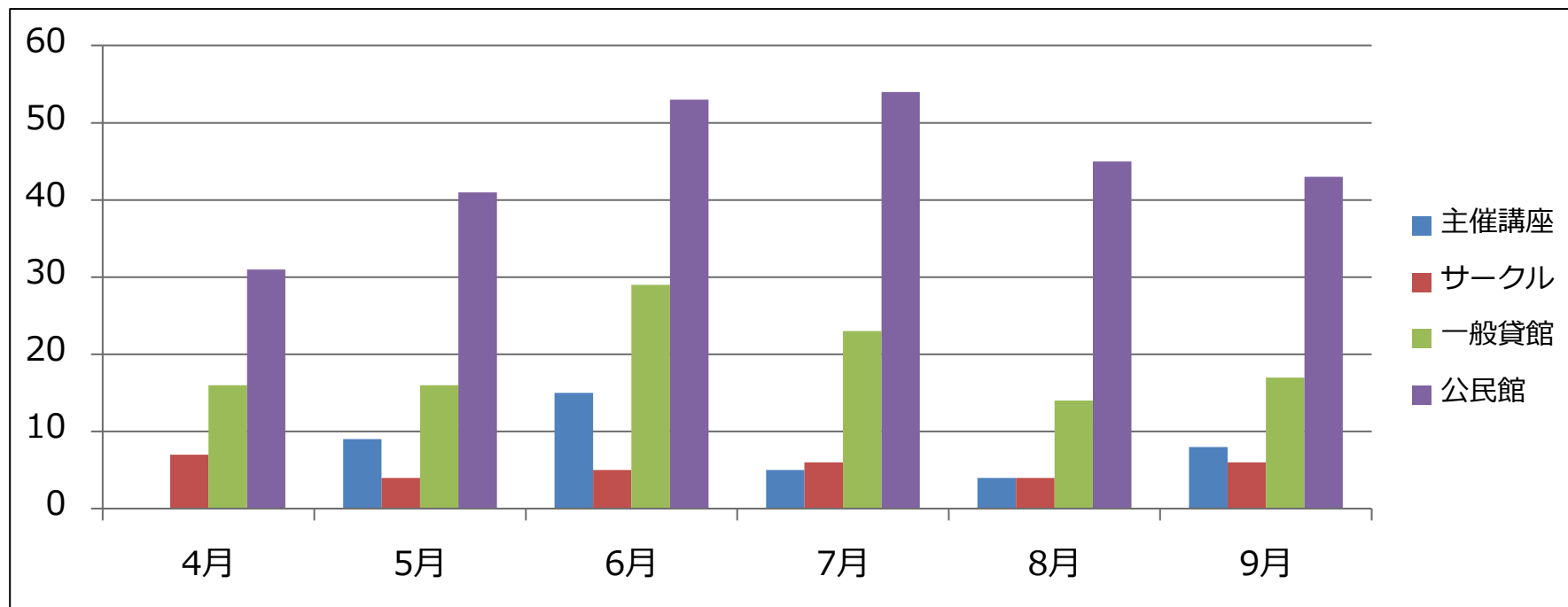
| | 4月 | 5月 | 6月 | 7月 | 8月 | 9月 | 10月 | 11月 | 12月 | 1月 | 2月 | 3月 | 合計 |
|-----|-------|-------|-------|-------|-----|-------|-------|-------|-------|-------|-------|-----|--------|
| H30 | 1,108 | 1,168 | 1,316 | 1,117 | 815 | 1,158 | 992 | 1,086 | 1,107 | 1,077 | 1,148 | 879 | 12,971 |
| R1 | 894 | 1,056 | 1,180 | 1,007 | 944 | 1,067 | 1,091 | 1,103 | 1,046 | 1,207 | 1,141 | 13 | 11,749 |
| R2 | 0 | 0 | 21 | 238 | 51 | 8 | 470 | 517 | 384 | 10 | 107 | 222 | 2,028 |
| R3 | 394 | 0 | 0 | 436 | 0 | 0 | 552 | 506 | 489 | 315 | 0 | 44 | 2,736 |
| R4 | 374 | 496 | 646 | 523 | 392 | 479 | 0 | 0 | 0 | 0 | 0 | 0 | 2,910 |



R 4 利用件数 (利用区分別)

※9月末現在

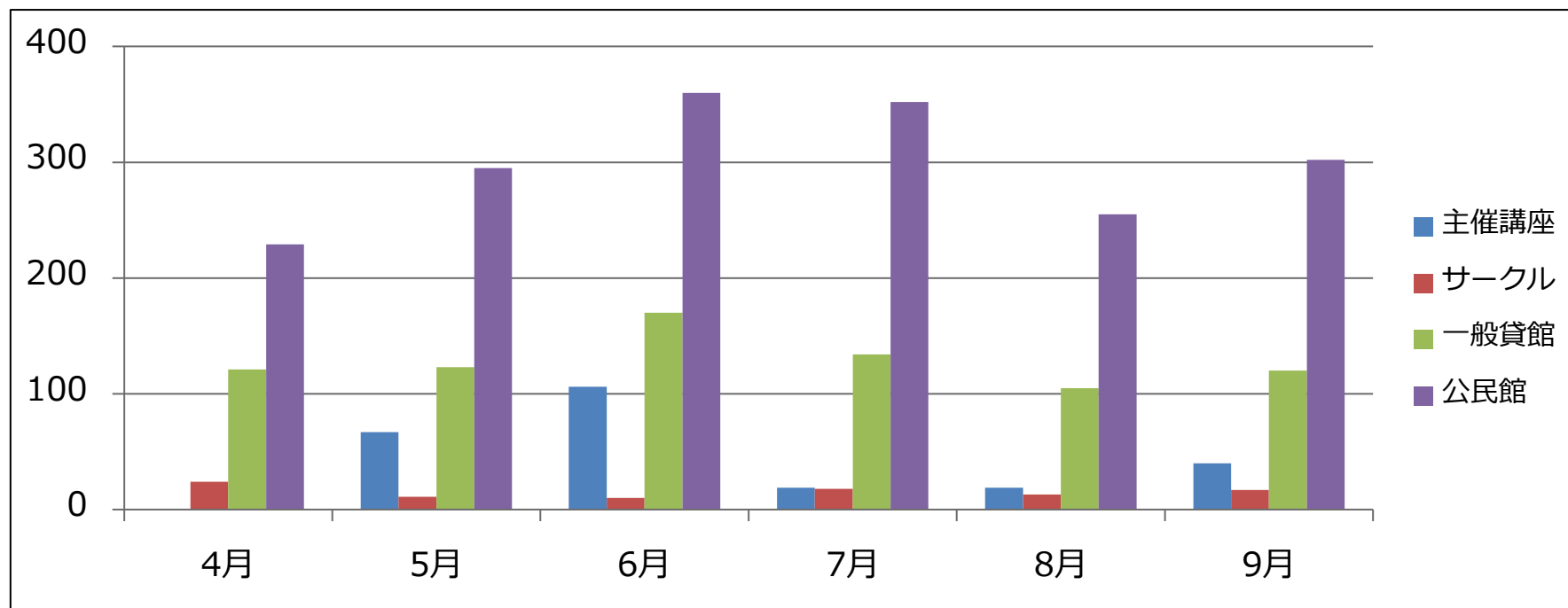
| | 4月 | 5月 | 6月 | 7月 | 8月 | 9月 | 合計 |
|------|----|----|-----|----|----|----|-----|
| 主催講座 | 0 | 9 | 15 | 5 | 4 | 8 | 41 |
| サークル | 7 | 4 | 5 | 6 | 4 | 6 | 32 |
| 一般貸館 | 16 | 16 | 29 | 23 | 14 | 17 | 115 |
| 公民館 | 31 | 41 | 53 | 54 | 45 | 43 | 267 |
| 計 | 54 | 70 | 102 | 88 | 67 | 74 | 455 |



R 4 利用人数 (利用区分別)

※9月末現在

| | 4月 | 5月 | 6月 | 7月 | 8月 | 9月 | 合計 |
|------|-----|-----|-----|-----|-----|-----|-------|
| 主催講座 | 0 | 67 | 106 | 19 | 19 | 40 | 251 |
| サークル | 24 | 11 | 10 | 18 | 13 | 17 | 93 |
| 一般貸館 | 121 | 123 | 170 | 134 | 105 | 120 | 773 |
| 公民館 | 229 | 295 | 360 | 352 | 255 | 302 | 1,793 |
| 計 | 374 | 496 | 646 | 523 | 392 | 479 | 2,910 |

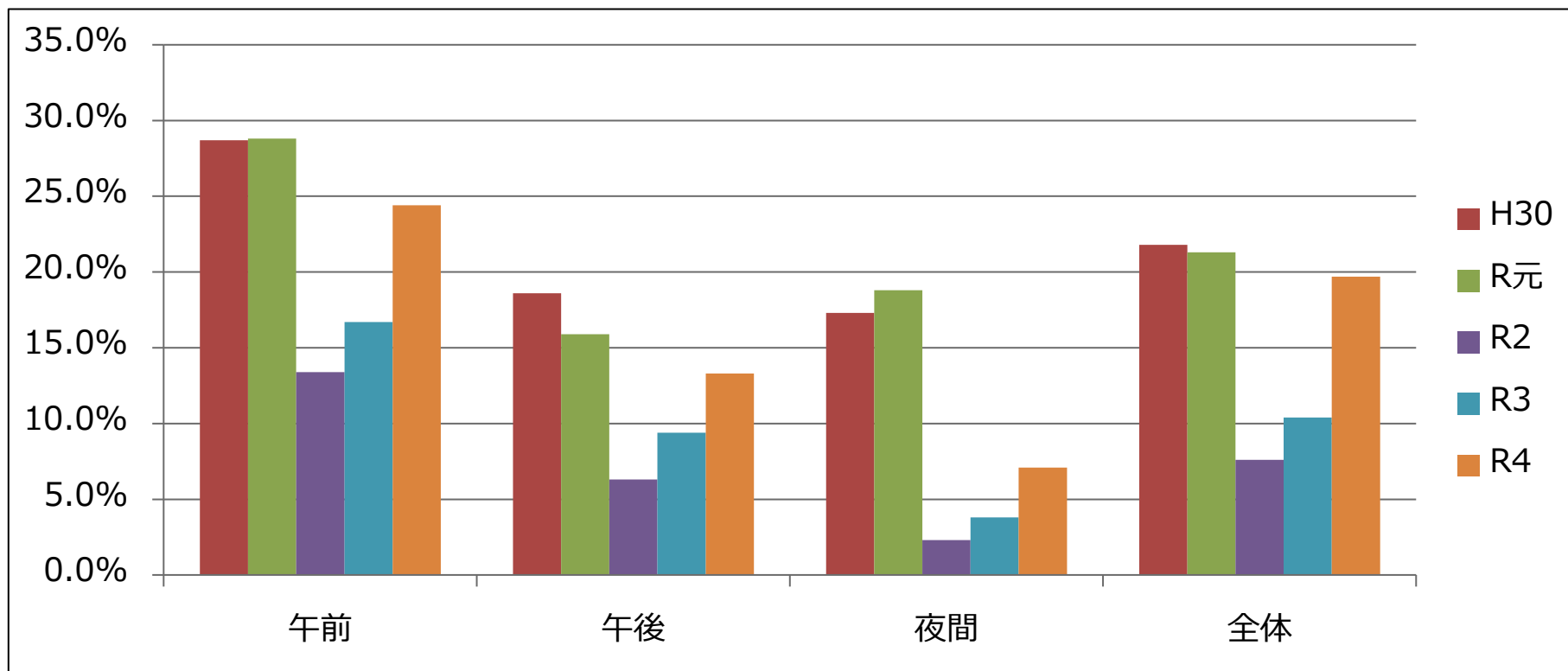


稼働率の推移

※R4は9月末現在

| | H30 | R1 | R2 | R3 | R4 |
|----|--------|--------|--------|--------|--------|
| 午前 | 28.7 % | 28.8 % | 13.4 % | 19.3 % | 24.4 % |
| 午後 | 18.6 % | 15.9 % | 6.3 % | 8.7 % | 13.3 % |
| 夜間 | 17.3 % | 18.8 % | 2.3 % | 2.6 % | 7.1 % |
| 合計 | 21.8 % | 21.3 % | 7.6 % | 10.7 % | 19.7 % |

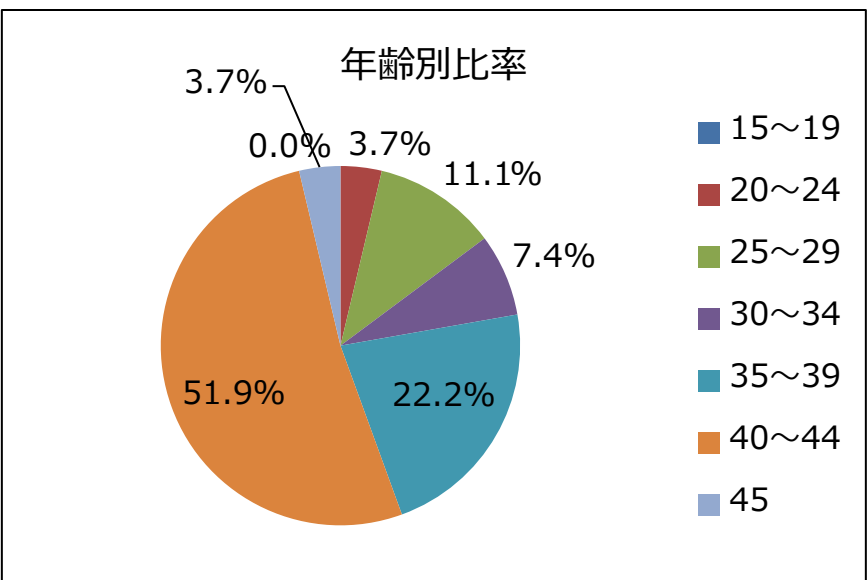
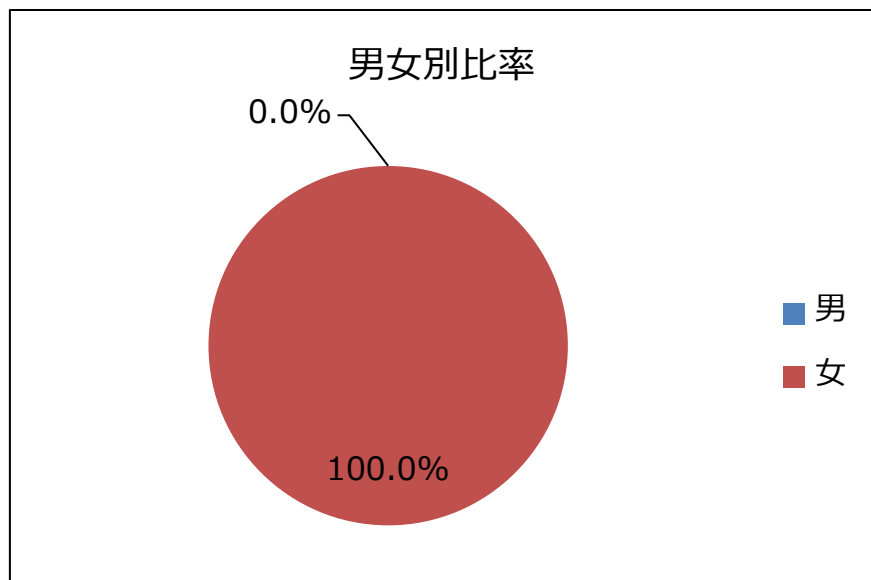
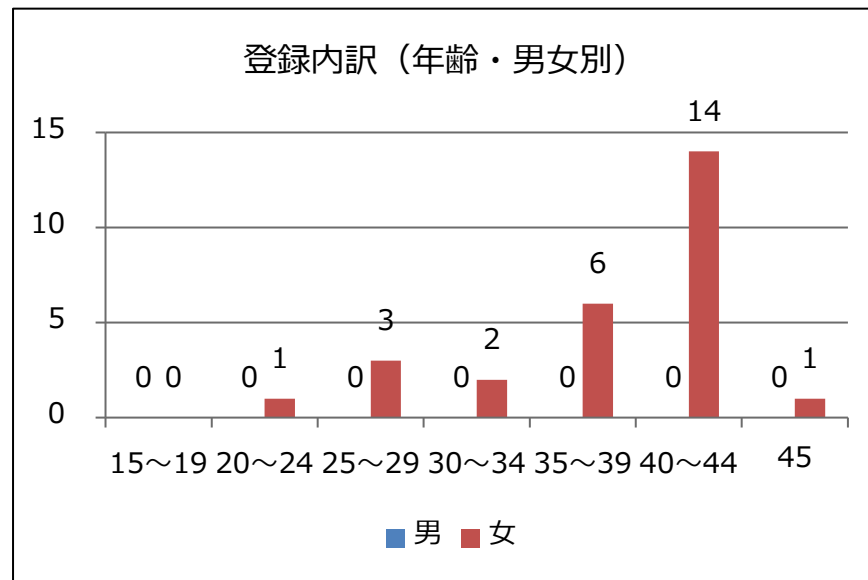
R2以降、コロナにより休館した数は利用可能区分数から除外して算出



R 4 利用登録状況①

※9月末現在

| 年齢 | 男 | 女 | 計 |
|-------|---|----|----|
| 15~19 | 0 | 0 | 0 |
| 20~24 | 0 | 1 | 1 |
| 25~29 | 0 | 3 | 3 |
| 30~34 | 0 | 2 | 2 |
| 35~39 | 0 | 6 | 6 |
| 40~44 | 0 | 14 | 14 |
| 45 | 0 | 1 | 1 |
| 合計 | 0 | 27 | 27 |

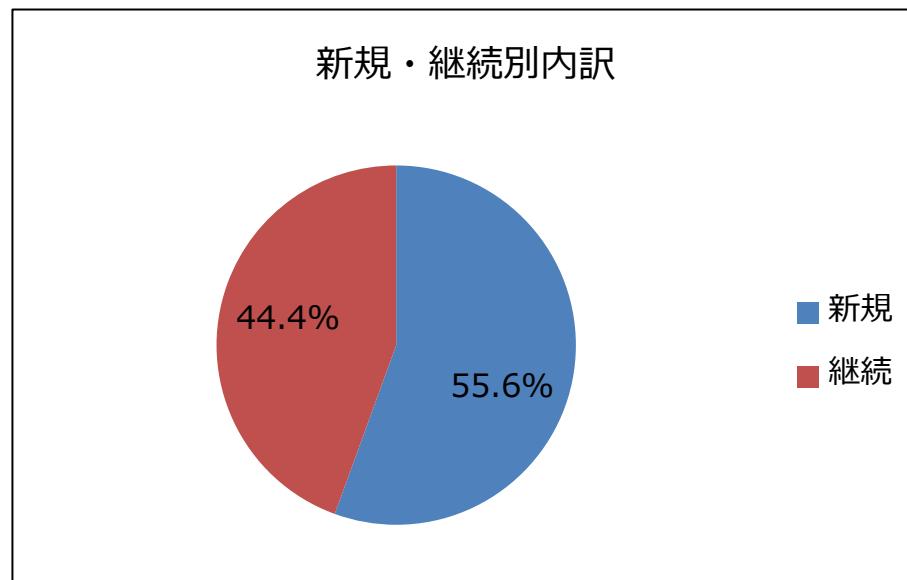


R4利用登録状況②

※9月末現在

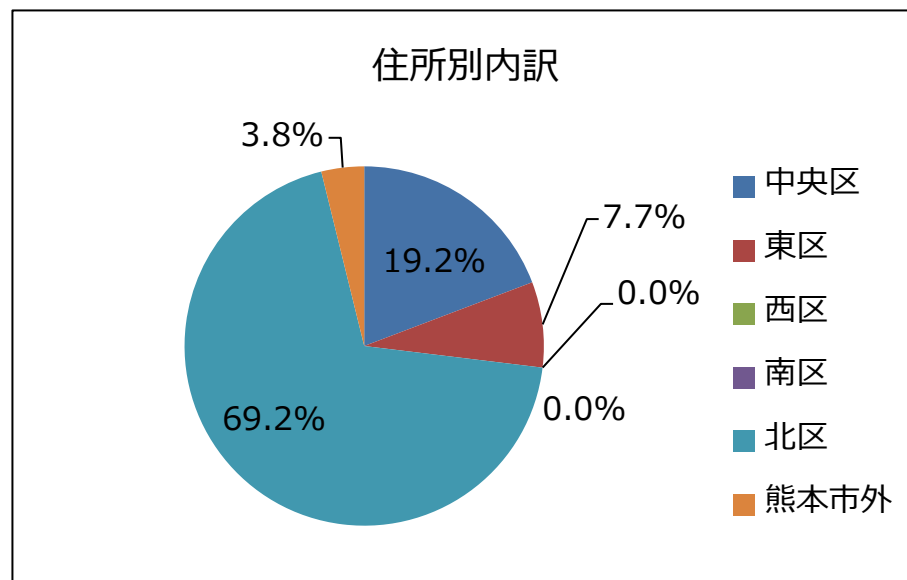
◇新規・継続別内訳

| | |
|----|----|
| 新規 | 15 |
| 継続 | 12 |
| 合計 | 27 |

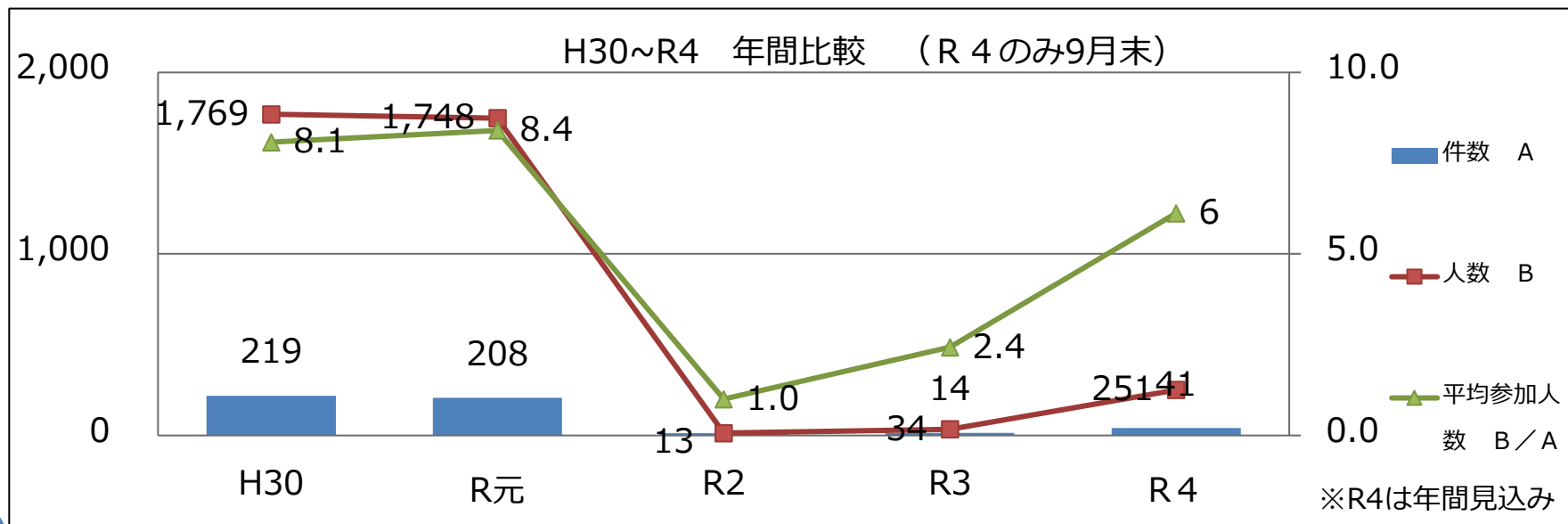
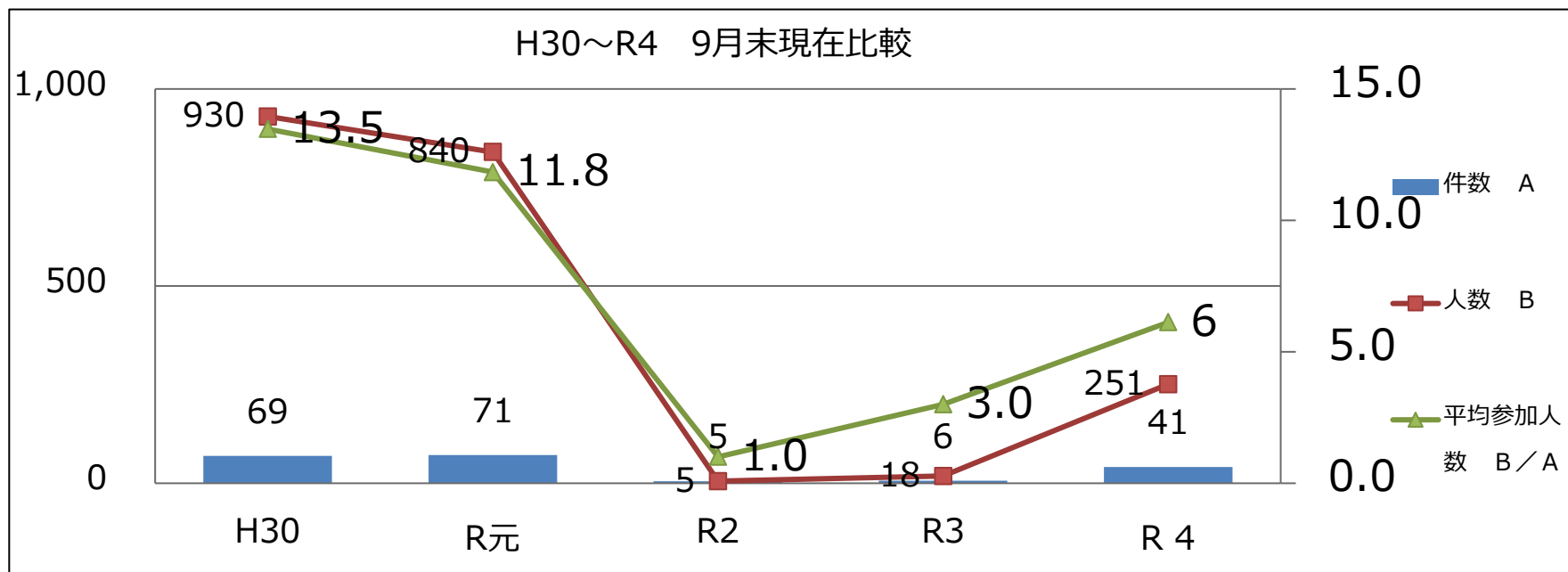


◇住所別内訳

| | |
|------|----|
| 中央区 | 5 |
| 東区 | 2 |
| 西区 | 0 |
| 南区 | 1 |
| 北区 | 18 |
| 熊本市外 | 1 |
| 合計 | 27 |



過去5年の9月までの主催講座開催状況



勤労青少年ホーム ニュース

2022.8月号
No.46

◆募集中の主催講座◆

☆リラックスヨガ2

講師:福田 仁美 先生
期日:9/1, 9/15, 10/6, 10/20, 11/17
9月~11月の第1・第3木曜日 全5回
時間:午後7時30分~9時
受講料:無料
準備するもの:マスク、運動できる服装
飲み物(水分補給用)
タオル(汗拭き用)
ヨガマット(なるべくご持参下さい。)
定員:20歳以上の方13人
(応募者多数の場合は抽選)
◆申し込みのきり:8/15(月)

☆リンパケア体操2

講師:B-smile派遣講師
期日:9/21, 9/28, 10/5, 10/12
毎週水曜日 全4回
時間:午後7時~9時
受講料:無料
準備するもの:マスク、運動できる服装
飲み物(水分補給用)
タオル(汗拭き用)
ヨガマット(なるべくご持参下さい。)
定員:20歳以上の女性13人
(応募者多数の場合は抽選)
◆申し込みのきり:8/15(月)

☆ピラティス2

講師:米加田 久美 先生
期日:10/7~11/25
毎週金曜日 全8回
時間:午後8時~9時
受講料:無料
準備するもの:マスク、運動できる服装
飲み物(水分補給用)
タオル(汗拭き用)
ヨガマット(なるべくご持参下さい。)
定員:20歳以上の方13人
(応募者多数の場合は抽選)
◆申し込みのきり:9/15(木)

☆いきいきウォーキング

講師:泉田 陽子 先生
期日:11/2, 11/9, 11/16, 11/30
毎週水曜日 全4回
時間:午後7時30分~9時
受講料:無料
準備するもの:マスク、運動できる服装
室内シューズ
飲み物(水分補給用)
タオル(汗拭き用)
定員:20歳以上の方13人
(応募者多数の場合は抽選)
◆申し込みのきり:10/17(月)



申込方法

☆講座のお申込は、①往復ハガキ②メール③窓口で受付けます☆
『講座名・ご住所・お名前・年齢・電話番号』を記載してください。
①②の場合はしめきり日必着、③の場合はしめきり日午後9時までです。
(※新型コロナウイルス感染拡大防止のため、開催時期が変更になる場合があります。来館の際は、ホームページやフェイスブック等でご確認ください。)

①往復はがきで申込される方へ
往復面ウラに『講座名・ご住所・お名前・年齢・電話番号』をご記入ください。
返信面ウラには何も記入しないでください。

②メールで申込される方へ
こちらの返信が届かないことがあります。
迷惑メール設定をされている方はご確認ください。お電話番号も記載してください。

③窓口で申込される方へ
窓口にて、申込書の記入をお願いします。連絡用の郵便はがき(63円)をご持参ください。

カウンセラーと一緒に考えてみませんか?

自分らしい生き方働き方ってなんだろ?

これから就職を希望している

今の仕事を充実させるために悩んでいる

再就職や転職を考えている

履歴書作成や面接指導

もっと専門的な技術や知識を身に付けたい

職場の人間関係や仕事で悩んでいる

◆ 勤労者のための職業相談 ◆

勤労青少年ホームでは、勤労者のための職業相談を開催しています。
◇対象者: 15歳~おおむね45歳の方
◇日時: 毎月第2土曜日①10:00~②10:40~③11:20~
毎月第4木曜日①19:00~②19:40~③20:20~
(各回1名、事前予約が必要)
◇場所: 勤労青少年ホーム2階 音楽室
※ご希望の方は、勤労青少年ホームまでお問い合わせください。

主催講座開催状況

| | | |
|-----------------|-----------------|-----------------|
| <p>リンパケア体操1</p> | <p>フラワーアレンジ</p> | <p>リラックスヨガ1</p> |
| <p>ZUMBA!</p> | <p>ピラティス1</p> | <p>パワーポイント</p> |

※過去に実施した講座の様子です。

熊本市勤労青少年ホーム

〒861-5517熊本市北区鶴羽田2-13-10 TEL:096-343-8878
 メール: kinrouseishounen@city.kumamoto.lg.jp
 (月~金) 9:00~21:00 (土) 9:00~17:00 (日・祝日) 休館
 ◇Facebookもご利用ください。
 (https://www.facebook.com./KINROU.KUMAMOTOCITY/ または、熊本市ホームページ(しごと・産業・事業者向け)⇒就労支援⇒就労支援⇒勤労青少年ホーム))



(メール用)



iFacebook用

広報活動②『Facebook』



熊本県労働青少年ホーム

9月21日・📍

【勤労者のための職業相談のご案内】

勤労青少年ホームでは、毎月、勤労者のための職業相談を行っています。

日時：10月8日（土）①10：00～10：40 ②10：40～11：20

③11：20～12：00（※各回1人の予約制）

10月27日（木）①19：00～19：40 ②19：40～20：20

③20：20～21：00（※各回1人の予約制）

対象：15歳～45歳の方

申込先：熊本県労働青少年ホーム（電話096-343-8878）

メールkinrouseishounen@city.kumamoto.lg.jp

※お願い

①利用時に勤労青少年ホーム利用証交付申請書の記入をお願いします。

②新型コロナウイルス感染症対策のため、必ずマスクを着用してください。

③利用時に健康チェックシートのご記入をお願いします。

（※下記のチェック項目に該当した場合は、入館をお断りします。）

・開催日を含む2週間以内に、ご本人または同居のご家族に、発熱・風邪症状・味覚障害・倦怠感などが見られた場合。

・開催日を含む2週間以内に、ご本人または同居のご家族に、海外渡航歴がある場合。

熊本県労働青少年ホーム 勤労者のための職業相談

カウンセラーと一緒に考えてみませんか？

- ・履歴書作成や面接指導
- ・職場の人間関係や仕事で悩んでいる
- ・自分らしい生き方や働き方って何だろう
- ・再就職や転職を考えている
- ・専門的な技術や知識を身に着けたい
- ・今の仕事を充実させるにはどうしたらいいか
- ・自分の強みは何か



【担当キャリアコンサルタント】

福井 美佐 先生

- ・産業カウンセラー
- ・国家資格キャリアコンサルタント登録
- ・メンタルヘルスマネジメント

【対象】

15歳～45歳の方

【開催日時】

10月8日（土）

①10:00～10:40 ②10:40～11:20 ③11:20～12:00

10月27日（木）

①19:00～19:40 ②19:40～20:20 ③20:20～21:00

1回あたり40分のカウンセリング（事前予約制）

【申し込み方法】

前日までに電話もしくはメール

TEL:096-343-8878

受付時間：月～金 9:00～21:00、土 9:00～17:00

（日曜、祝日休館）

メール：kinrouseishounen@city.kumamoto.lg.jp

熊本県労働青少年ホーム

※メールアドレスは、二次元コードからも読み取れます。

熊本県労働青少年ホーム

〒861-5517

熊本県北区鶴羽田2丁目13番10号



シェアする