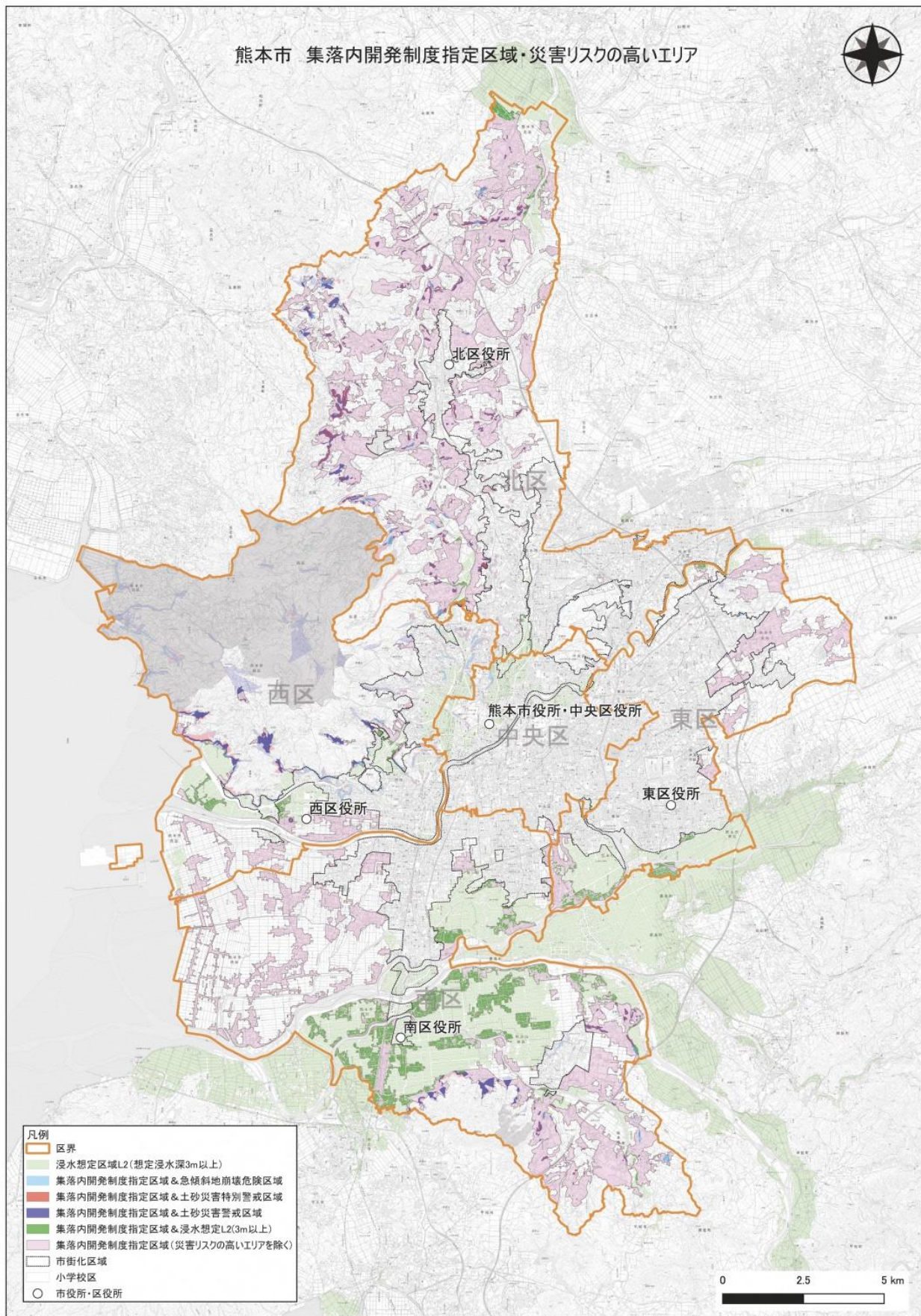


熊本市 集落内開発制度指定区域・災害リスクの高いエリア



- 凡例
- 区界
 - 浸水想定区域L2(想定浸水深3m以上)
 - 集落内開発制度指定区域&急傾斜地崩壊危険区域
 - 集落内開発制度指定区域&土砂災害特別警戒区域
 - 集落内開発制度指定区域&土砂災害警戒区域
 - 集落内開発制度指定区域&浸水想定L2(3m以上)
 - 集落内開発制度指定区域(災害リスクの高いエリアを除く)
 - 市街化区域
 - 小学校区
 - 市役所・区役所

0 2.5 5 km