

スズメバチの誘引トラップ

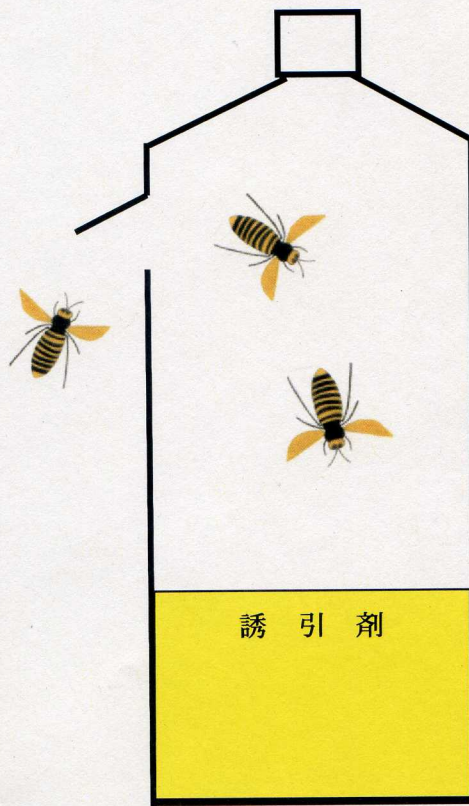
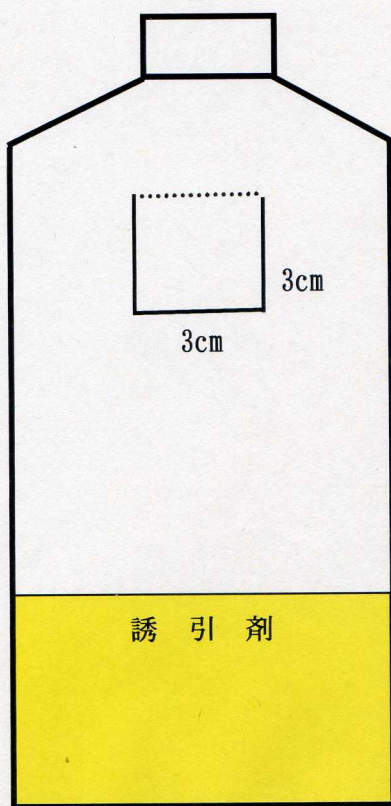
ペットボトルを利用したスズメバチの誘引トラップ
ペットボトルは2リットル程度の大きさのものを用意
します。丸いものがお勧めです。

作り方

ペットボトルの上部に3~4cm三方の穴が開くように
切り、上部を外側に折り曲げます。(写真)

ペットボトルに誘引剤となる液をいれ、風通しのいい
日陰になるような場所で、2m程度の高さに吊るします。
(子供が手の届かない、人通りが少ない場所がいいです)

春先(4月~6月)にかけて吊るして下さい。



| | |
|-----|-------|
| 誘引剤 | |
| 酒 | 120cc |
| 酢 | 60cc |
| 砂糖 | 50g |