

制度をご利用ください

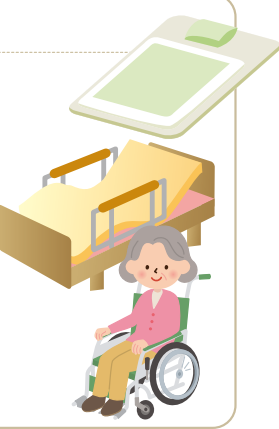
☎ **0120-013-572** にお問い合わせください。



受けられる可能性のある支援



災害援護資金の貸付 → 7ページへ
世帯の状況や被害の程度に応じて、災害援護資金の貸付を行います。
【問い合わせ先】
被災者支援情報ダイヤル ☎0120-013-572



建て直し・修理したい
被災者生活再建支援金の支給 → 8ページへ
住宅が全壊(大規模半壊)の被害を受けられた方に、生活再建の支援金を支給します。
【問い合わせ先】
被災者支援情報ダイヤル ☎0120-013-572

被災住宅の応急修理 → 6ページへ
住宅が半壊以上の被害を受け、自ら修理する資力のない世帯に対し、一定の範囲内で市が応急的に修理します。
【問い合わせ先】
営繕課 ☎328-2573 設備課 ☎328-2450

被災家屋等の解体・撤去 → 6ページへ
全壊、大規模半壊又は半壊した家屋(事業所等)の解体・撤去を市が所有者に代わって行います。
【問い合わせ先】
震災廃棄物対策課 ☎328-2976

新たに住む場所を探したい

民間賃貸住宅借上げ制度による住宅の提供 → 6ページへ
民間賃貸住宅を市が借上げます。
※物件はご自身で探していただきます。
【問い合わせ先】
建築政策課 ☎328-2438
住宅再建支援課 ☎328-2973

雇用促進住宅の無償提供
【募集期間】 6/7(火)~6/10(金)
【申請窓口】 市庁舎12階
【問い合わせ先】 しごとづくり推進室 ☎328-2377

民間賃貸住宅の情報提供 → 6ページへ
不動産関係団体が協力して、民間賃貸住宅の相談窓口を設置しています。
【問い合わせ先】
民間賃貸住宅相談窓口
☎0120-03-0338

上記の住宅に関する相談のほか、臨時の相談窓口を市庁舎14階に設置しています。

- ◆法律相談(県弁護士会)
- ◆経営相談(熊本県よろず支援拠点)
- ◆労働相談(県社会保険労務士会)
- ◆金融相談(金融機関)
- ◆住宅融資相談(住宅金融支援機構)

の猶予制度

- 【問い合わせ先】
- ①~⑤・国保年金課 ☎328-2290
・区役所区民課
 - ⑥・高齢介護福祉課 ☎328-2347
・区役所福祉課
 - ⑦・障がい保健福祉課 ☎328-2519
・区役所福祉課
 - ⑧・保育幼稚園課 ☎328-2568
・区役所保健子ども課
 - ⑨・母子父子相談室 ☎385-1228
・区役所保健子ども課



その他生活上の相談窓口

- こころの健康相談 → 6ページへ**
【問い合わせ先】
こころの健康センター
☎362-8100
ウェルパルクまもと3階
(平日午前9時~午後4時)
- 食品に関する衛生相談 → 6ページへ**
【問い合わせ先】
食品保健課
☎364-3188
- 消費生活相談 → 6ページへ**
【問い合わせ先】
消費者センター
☎353-2500
- 学校教育緊急ダイヤル**
地震に伴う学校教育問題について相談に応じます。
【問い合わせ先】
☎328-2977(土・日、祝日を除く午前9時~午後6時)

- 土地建物の権利について**
熊本地方法務局 ☎364-2145
- 法的支援について**
法テラスサポートダイヤル
☎0570-078-374 → 11ページへ
- 金融機関との取引について**
金融庁相談ダイヤル
☎0120-156-811
- 雇用保険失業給付について**
(相談)熊本労働局 職業安定課
☎211-1703
(手続き)各ハローワーク

関係機関の相談窓口

「店舗、事業所、工場等」のり災証明

※事業者の方向け貸し付けは7ページをご覧ください。

対象 店舗・事務所・工場等の事業所および事業用設備などに被害を受けられた方
必要書類 被害状況が分かる写真・地図および印鑑(代理人が申請する場合は代理人の印鑑も必要)
申込み 持参物を持ち、商業金融課(☎096-328-2424)へ。被害の程度によっては、現地調査後発行します。

「農林水産業関係」のり災証明

※農林漁業者向け貸し付けは7ページ、市税の減免は10ページをご覧ください。

対象 農水産業用施設・機械、農水産物、農地などに被害を受けられた方
必要書類 被害状況が分かる写真(近景、全景)・地図、印鑑(代理人が証明書の申請および受領を行う場合は、委任状、代理人の印鑑、身分証明書)
申込み 以下いずれかの窓口へ

場所	電話番号	場所	電話番号	場所	電話番号
農業支援課	096-328-2384	南農業振興課	096-357-4139	北農業振興課	096-272-1117
東農業振興課	096-367-9137	南農業振興課飽田天明分室	096-223-1114	北農業振興課北部分室	096-245-2255
西農業振興課	096-329-1158	南農業振興課城南分室	0964-28-3115	水産振興センター	096-311-4010
西農業振興課河内分室	096-276-1114				