

(仮称) 白川公園内複合施設基本計画 概要版

基本理念

人々が集い 学ぶ 災害に強い まちづくりの拠点

基本方針

- 集う 幅広い世代が安心して集える場所を作ります。
- 学ぶ 市民の学びを支援します。
- 備える 大規模災害に備えた安全な施設を作ります。

基本方針

施策の方向性

具体例

機能検討(案)

集う

幅広い世代が安心して集える場所を作ります。

1 市民交流の場

白川公園内に立地する環境を生かし、幅広い世代が気軽に集い交流できる開放的な施設を作ります。

休憩スペースの整備、ロビーを活用した展示会、公園と一体感のある空間づくり、賑わいを生む民間商業テナント設置

2 まちづくり活動の拠点

施設を集約することで、あらゆる世代が交流し、支えあう、地域活動の拠点として、地域力向上を目指します。

会議室利用による地域の集会、まちづくり活動の相談窓口、立ち寄りやすい執務室の整備など

3 全ての人が安心して利用できる環境整備

年齢、性別、身体状況に関係なく、全ての人が安心・快適に利用できるよう、施設を整備します。

移動空間のバリアフリー化、車いす、オストメイト、オムツ替え等に対応した多目的トイレの設置など

1 学習機会の充実

それぞれの世代に合わせた学習機会を提供します。

会議室等施設機能や規模の見直し、音楽室・軽運動室等の新設など

2 生きがい・健康づくりの場

生きがいづくりの活動を促進し、高齢者の外出機会を創出します。

会議室を利用した主催講座・自主講座の開講、ランニングステーション、娯楽室の整備など

3 学習成果を生かせる場

学習成果を生かせる機会や地域貢献できる場を創出し、学習意欲の持続と拡大に繋がるよう努めます。

ホールを利用した学習発表会、地域の集い等への講師派遣など

1 災害に強い安全な施設

耐震性・耐火性・断熱性・耐水性を高めることで、災害に強い安全な施設を作ります。

雨水・中水利用設備、太陽光発電設備、自家発電設備など

2 避難所

災害時、市民が安心して避難できる施設として整備します。

シャワー設備、大人数対応炊き出し設備など

3 防災学習

防災教育の実物大の教材、継続的な避難訓練の場として活用します。

避難訓練、避難所運営訓練、炊き出し訓練など

学ぶ

市民の学びを支援します。

備える

大規模災害に備えた安全な施設を作ります。

運営方針

複合化や集約化による施設規模の適正化により、施設運営にかかるコストを削減します。施設の運営にあたっては、複合化のメリットが最大限発揮できるように地域力や民間活力の活用を視野に入れ、効果的、効率的な運営方法を検討します。

(1) 中央公民館の機能

新施設の機能	内容	床面積
(新)授乳室・オムツ替え室	オムツ替えスペース、授乳スペース設置	概ね130㎡
(新)軽運動室+音楽室	ヨガ、ダンス、楽器練習等に活用	
(新)更衣室	貸しロッカー	
ロビーホワイエ	公園とのつながりを意識した開放的で明るいロビー、簡易ギャラリーとして活用	概ね80㎡
料理実習室	調理台6台程度	概ね350㎡
小研修室	小会議室として整備	
中研修室×2室	中会議室として整備	
大研修室	大会議室として整備(OA対応コンセント設置)	
和茶室(中)	畳敷き、炉設置	
大ホール	舞台付き、収納庫有	概ね300㎡
図書室	読書を楽しめる空間も設置	概ね170㎡

(2) 老人福祉センター機能

新施設の機能	内容	床面積
相談室	市民の相談スペース	概ね10㎡
シャワー室	トレーニング利用者のためのシャワー設置	概ね130㎡
トレーニング室	トレーニング機器、バランスボール等の機能訓練器具	
更衣室	トレーニング等の際に利用	
教養娯楽室	囲碁・将棋利用、座椅子等配置	概ね130㎡
集会室	簡易ステージ、カラオケ利用、椅子配置	

(3) 共有部分

新施設の機能	内容	床面積
共有部分	階段・EV・トイレ(多目的トイレ有)・倉庫など	概ね700㎡
事務室(統合)	利用者の管理面に考慮し設置	
機械室	空調設備等を設置	

(4) 民間商業テナント

新施設の機能	内容	床面積
(新)民間商業テナント	売店(コンビニ等)機能、カフェ機能	概ね200㎡

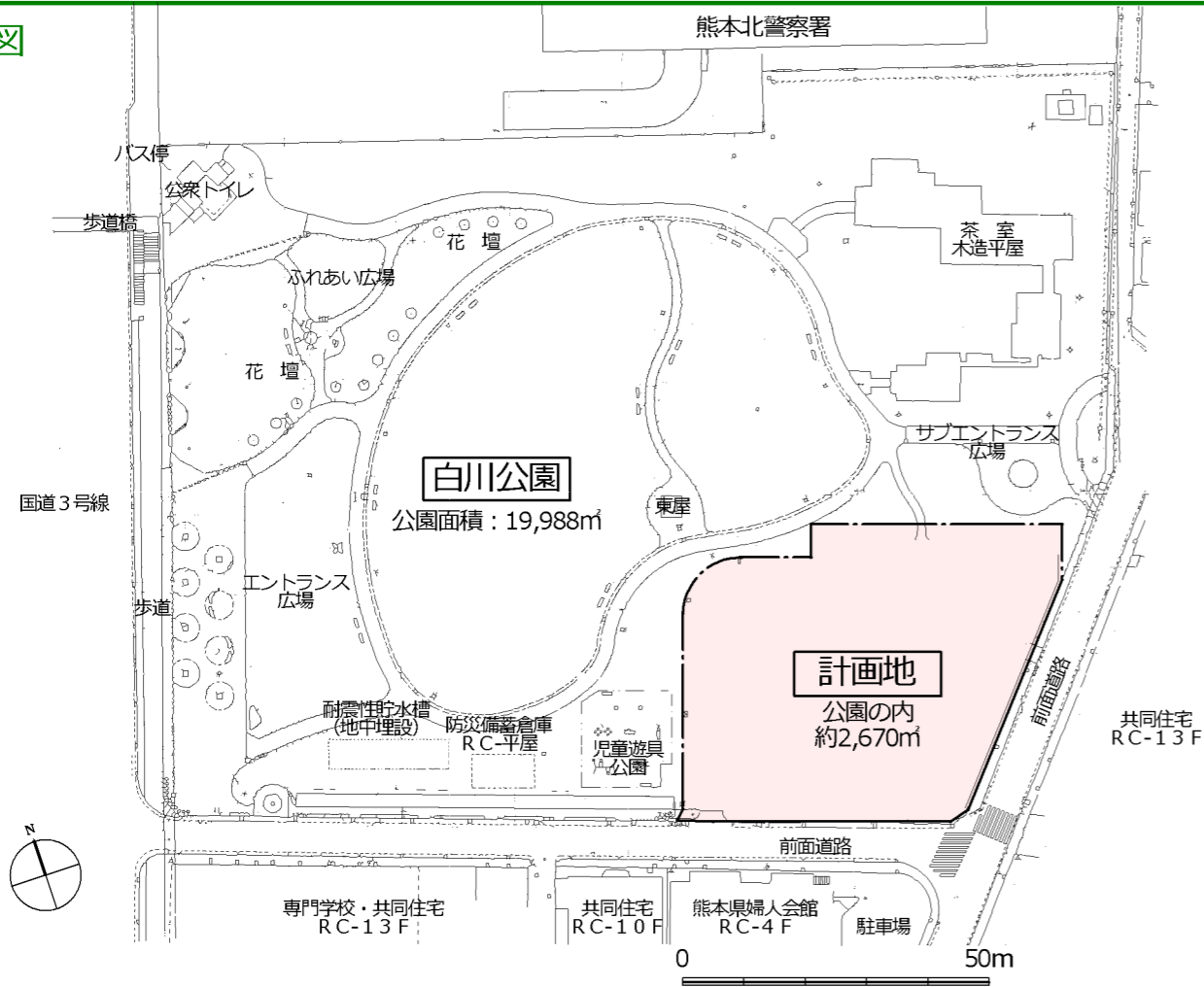
(5) 延床面積

(1)+(2)+(3)+(4)合計 規模 2,200㎡ 程度

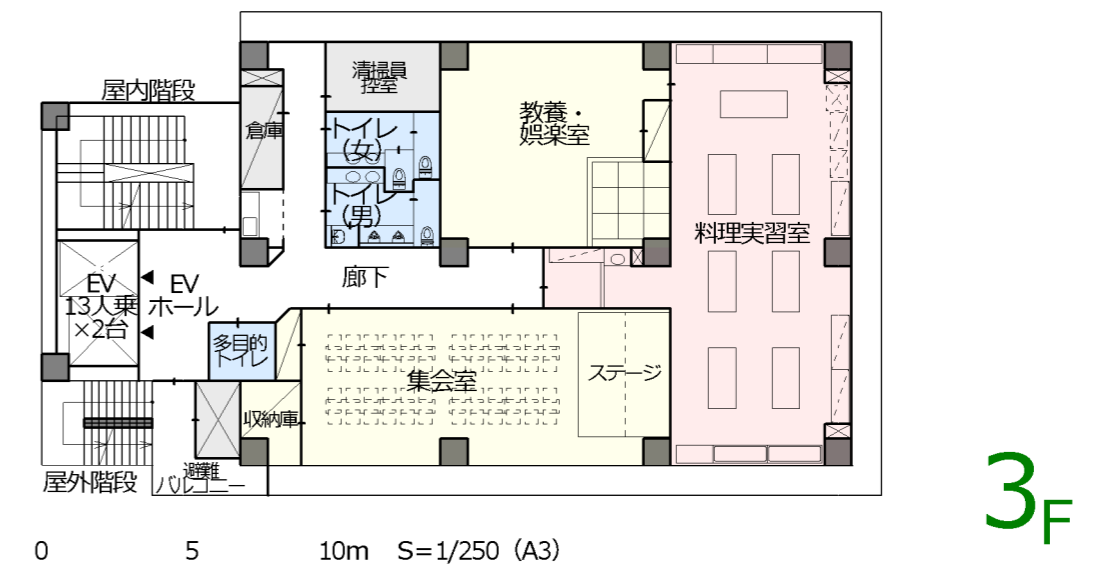
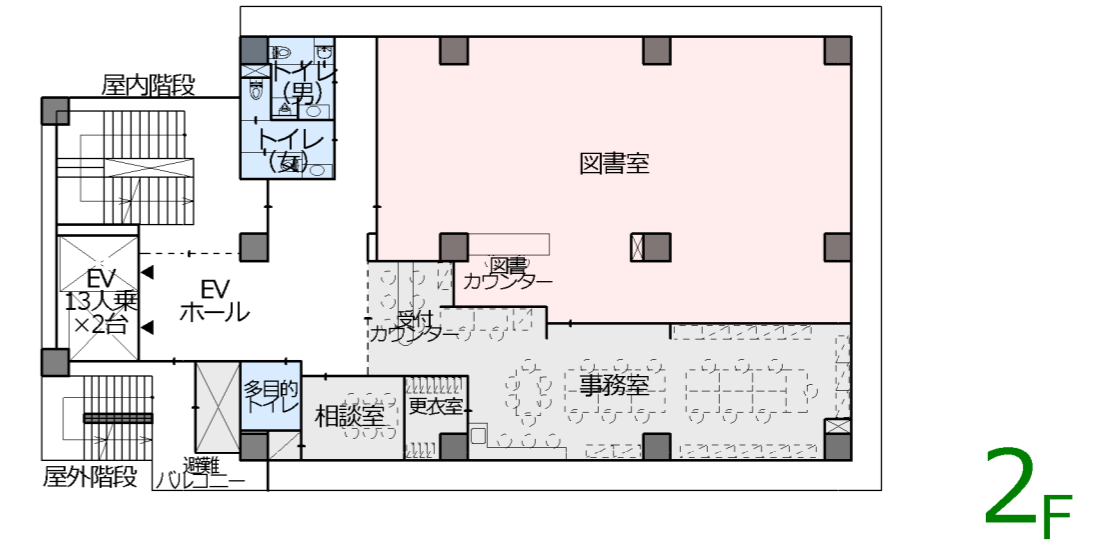
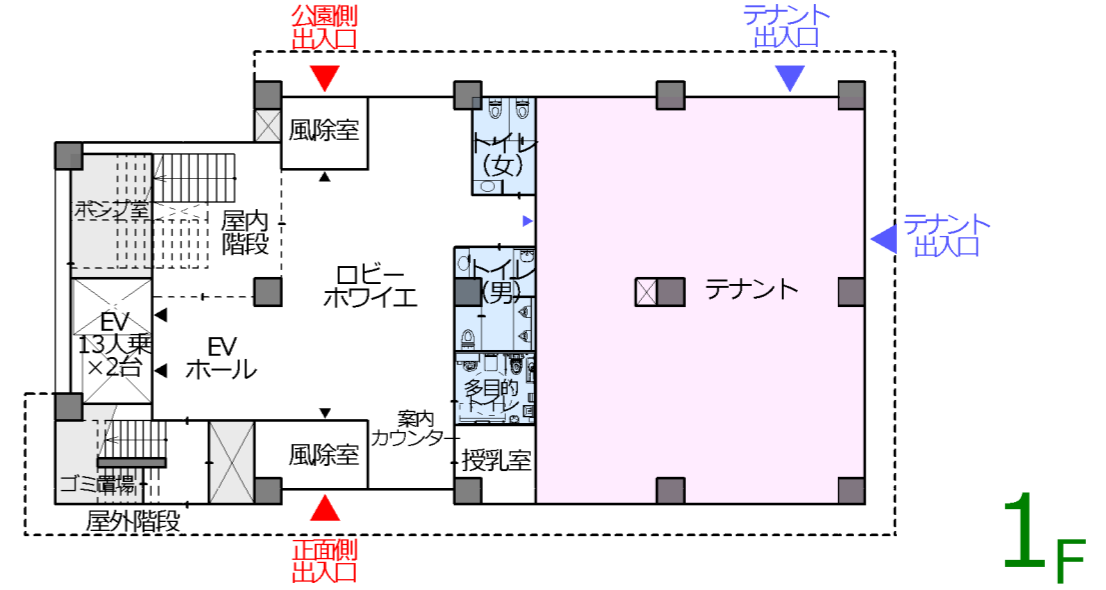
スケジュール

平成28年度												平成29年度												平成30年度											
2017年												2018年												2019年											
4	5	6	7	8	9	10	11	12	1	2	3	4	5	6	7	8	9	10	11	12	1	2	3	4	5	6	7	8	9	10	11	12	1	2	3
地質調査										杭工事																									
基本・実施設計																								本休工事											

敷地図



平面図



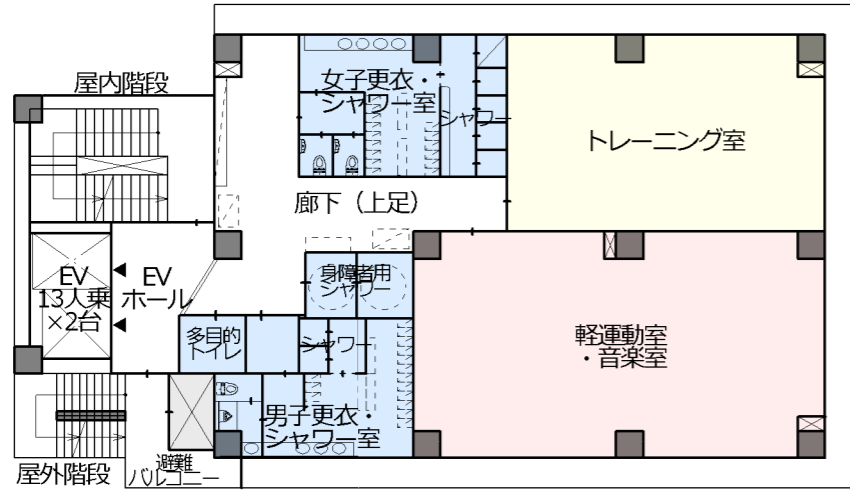
断面構成図

設備スペース		▽RF	
大ホール		▽7F	
空中庭園	小研修室	大研修室	▽6F
空中庭園・坪庭	和茶室	中研修室×2	▽5F
更衣・シャワー室	トレーニング室	軽運動室・音楽室	▽4F
教養・娯楽室	集会室	料理実習室	▽3F
図書室	事務室		▽2F
ロビーホワイエ	テナント		▽1F

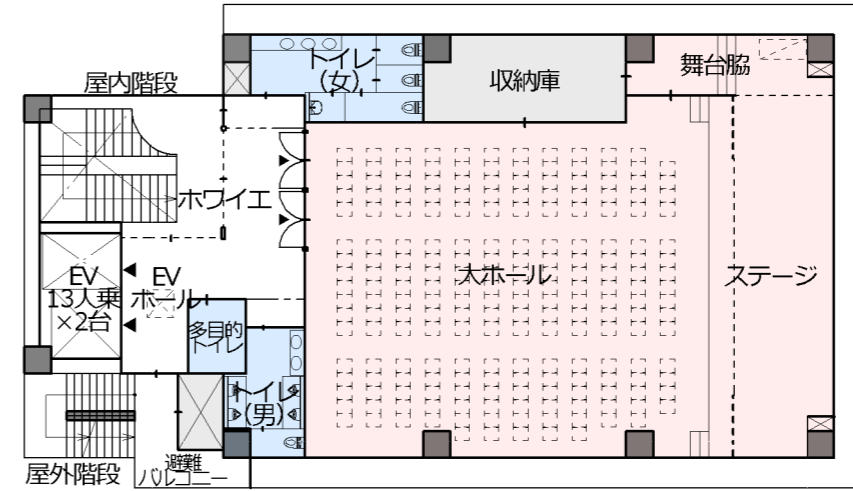
概算面積表

建築面積	360㎡
7階床面積	335㎡
6階床面積	297㎡
5階床面積	297㎡
4階床面積	335㎡
3階床面積	335㎡
2階床面積	335㎡
1階床面積	333㎡
延べ面積	2,267㎡

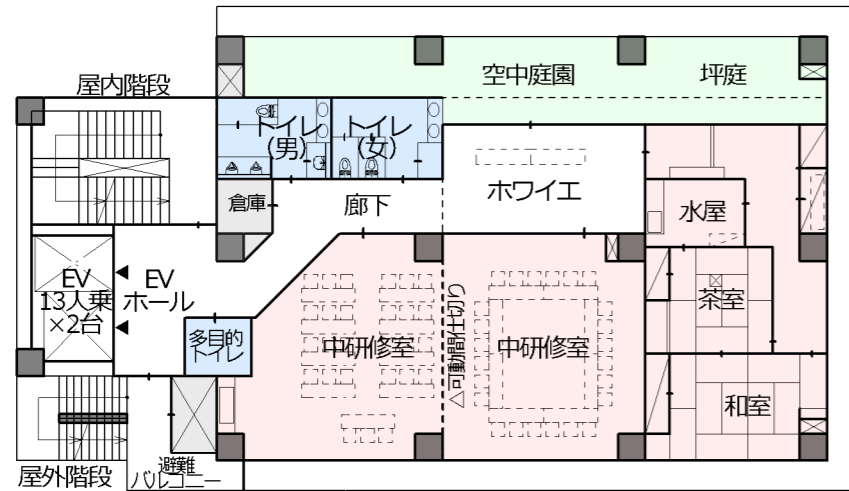
平面図



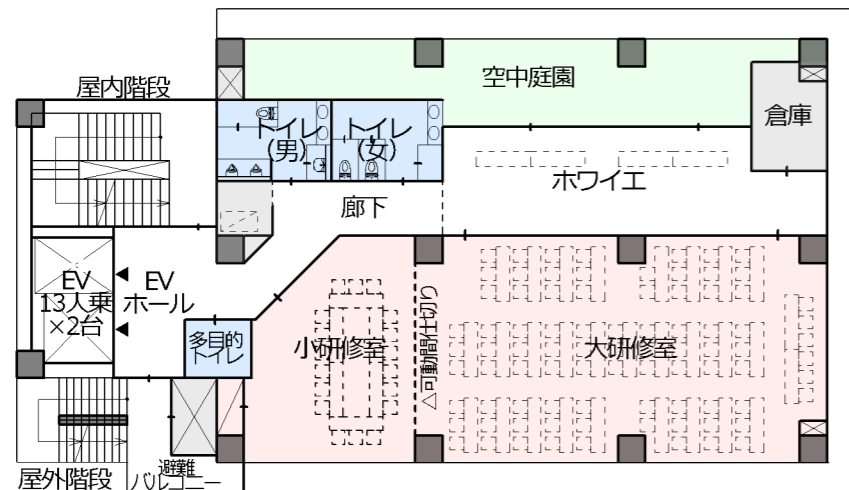
4_F



7_F



5_F



6_F

0 5 10m S=1/250 (A3)