

こちら
中央区です Chuo
9月号
平成29年

中央区役所
〒860-8618 中央区手取本町1番1号 ☎096-328-2555(代表)

・総務企画課	☎096-328-2610	・保護課	☎096-328-2320
・区民課	☎096-328-2240	・保健子ども課	☎096-328-2419
・福祉課	☎096-328-2311	・中央税務課	☎096-328-2181

中央区まちづくりセンター ☎096-328-2232

中央区の人口 (平成29年7月1日現在推計人口) **人口** 187,819人(+122) **世帯** 97,889世帯(+166) **面積** 25.45km² (国土地理院公表値)

復興元年つながる中央区ささえあい会 **無料**
～寄ってみなっせ!!聞いてみなっせ!～

地域やみなし仮設住宅等入居者の方々同士の交流や、各種相談受付、被災者向けの行政情報をお届けするための催しです。

日時 9月30日(土) 午後1時～4時
場所 市庁舎14階大ホール
対象 中央区内のみなし仮設住宅等入居者
申込み 電話で中央区地域支え合いセンター(☎096-328-2105)へ

子育てサークルに参加しませんか

ママ同士や、地域の方、保健師と話しませんか。妊娠中の方も、ぜひ参加ください。(一部紹介)

- 出水校区(出水コミュニティセンター)**
日時 9月5日(火) 午前10時半～正午
内容 講話「色彩心理学」
- 五福校区(五福まちづくり交流センター)**
日時 9月12日(火) 午前10時～正午
内容 楽しい音楽
- 本荘校区(本荘コミュニティセンター)**
日時 9月21日(木) 午前10時～11時半
内容 歯と口のお話
- 帯山西校区(帯山西コミュニティセンター)**
日時 9月21日(木) 午前10時～11時半
内容 郷土料理&手遊び
- 春竹校区(春竹コミュニティセンター)**
日時 9月26日(火) 午前10時～11時半
内容 音楽を楽しもう

※参加費が必要なサークルもあります。詳しくは、中央区役所保健子ども課へ。

育児相談 **無料**

日時 9月4日(月)、11日(月)、25日(月) 午前9時～10時半
場所 健康センター大江分室(ウエルパルクまもと3階)
内容 身長・体重の測定、行動や言葉の相談、歯に関する相談、離乳食・幼児食のすすめ方 など
対象 中央区に住む乳幼児と保護者
持参物 親子(母子)健康手帳
申込み 当日直接会場へ
(中央区役所保健子ども課)

糖尿病予防教室 **無料**

上手に血糖値をコントロールできるコツを学びましょう。
日時 10月11日(水) 午前10時～午後2時(受付 午前9時45分～)
場所 ウエルパルクまもと3階すこやかホール
内容 医師講話、栄養士講話、運動実技、試食
対象 中央区に住む40歳～65歳未満の方
定員 25人(先着順)
持参物 筆記用具、水分補給のための飲み物、動きやすい服装(運動実技有)
申込み 9月7日午前8時半から電話で中央区役所保健子ども課へ

認知症介護家族のつどい

介護の悩みを打ち明けて気持ちを分かち合い本音が話せる場です。

- こもれびひろば**
期日 9月6日(水)、15日(金)
場所 水前寺高齢者複合施設(中央区国府1丁目3-15)
申込み 電話でささえりあ水前寺(☎096-362-0065)へ
- もやいのひろば**
期日 9月23日(祝)
場所 風流街もやい館グループホーム五福(中央区細工町4丁目34-1)
申込み 電話でささえりあ熊本中央(☎096-319-0222)へ

【共通事項】
時間 午後1時半～3時半
対象 認知症の方を介護する家族
費用 100円
(中央区役所福祉課)

ほっとカフェ **無料**

日時 9月9日(土) 午後1時半～3時
場所 託麻原地域コミュニティセンター和室
対象 認知症または認知症と疑われる人を介護する家族、地域関係者など
申込み 当日直接会場へ
詳しくは、ささえりあ帯山(☎096-241-0230)へ。
(中央区役所福祉課)

専門医による心の健康相談 **無料**

心の病気でお悩みの方、気軽に相談ください。
日時 9月25日(月) 午後2時～4時
場所 中央区役所3階保健子ども課相談室
内容 専門医による個別相談
対象 心の病気の方や家族など
定員 2組(先着順)※予約制
申込み 9月22日までに、電話で中央区役所保健子ども課へ

防災

親子で学ぶ「3日間を生きぬけ! まちの災害体験塾」 **無料**

日時 9月24日(日) ①午前10時～②午後2時～(各回同一内容)
場所 サンロード新市街アーケード内
内容 「まさか」の行動を商店街で学ぶ! ダンボールでつくる寝場所の製作など
対象 小学生と保護者
定員 各回15組(抽選)
申込み 9月15日までに住所、子ども・保護者の氏名、子どもの学年(年齢)、電話番号、参加希望回を書き、電子メール(kodomo@fm791.jp)かファクス(096-323-6622)で熊本シティエフエム「中央区ほうさい教室」へ
詳しくは、熊本シティエフエム(☎096-323-6611 平日午前9時～午後5時)へ。

中央区まちづくりセンターです

今月は、一新校区、五福校区の地域担当職員「**廣島**」がお送りします。



一新校区、五福校区は古くから城下町として親しまれてきた地域で、古い建物や由緒あるお寺など、今もなおその当時の面影を色濃く残しています。また、両校区とも地域の方々が中心となり、城下町としての魅力を活かしたイベントや町歩きなど地域活動が盛んに行われているのも特徴です。私も地域担当職員として外勤が多くなりましたが、歴史情緒あふれる町並みを眺めながら自転車で外勤するのも楽しみのひとつとなりました。皆さんもぜひ、この一新校区、五福校区に足を伸ばされ当時の面影を感じてみてはいかがでしょうか。
(中央区まちづくりセンター)

多世代型オレンジカフェ

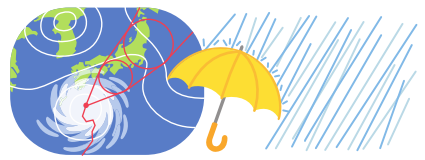
それぞれの世代が役割を持ち、活動し交流することで、認知症に対する理解が深まります。
日時 9月23日(祝) 午後1時～3時
※毎月第4土曜日
場所 水前寺公園参道「健康ふれあい広場」
内容 一緒に童謡・なつメロを歌ったり、軽い体操、リズムあそび、囲碁、パソコンなど
対象 認知症高齢者と家族、ほかどなたでも
費用 100円
申込み 当日直接会場へ
詳しくは、ささえりあ水前寺(☎096-362-0065)へ。
(中央区役所福祉課)

新しい自治会長さんです (敬称略)
(6月30日までの届出)

園田 芳久(白川4) 星野 誠一(春竹2)
(中央区役所総務企画課)

そなえる防災講座 **無料**

天気図から、歴史から、体験から有識者に学ぶ防災講座。9月～来年2月に毎月開催予定です。
日時 9月27日(水) 午前10時～正午
場所 くまもと県民交流館パレア9階
演題 「天気図・災害情報から大雨・台風に備える」
講師 熊本地方気象台防災気象官
対象 どなたでも
定員 40人(先着順)
申込み 9月5日から電話(☎096-334-1500)またはホームページ(higomaru-call.jp)でひごまるコールへ



(中央区役所総務企画課)