

《里親とは?》



さまざまな事情により、
家庭で生活を送ることができない
子ども達います。このような子ども達を、
児童福祉法に基づいて、登録された里親に、
親に代わって養育をお願いするのが「**里親制度**」
です。

子どもが明るく健やかに成長していくためには、
あたたかい家庭が大切です。

このような子ども達を、家族の一員として迎え
て、愛情とまごころを込めて養育して下さる
方のことを「**里親**」といいます。

- 一緒にご飯を食べる。
- 温かく見守ってくれる。
- 真剣に叱られる。心配される。
- 愛情たっぷりに抱きしめてくれる。
- たくさんほめてくれる。

子どもの穏やかな笑顔が思い浮かんだ「あなた。」

里親について話を
聞いてみませんか?

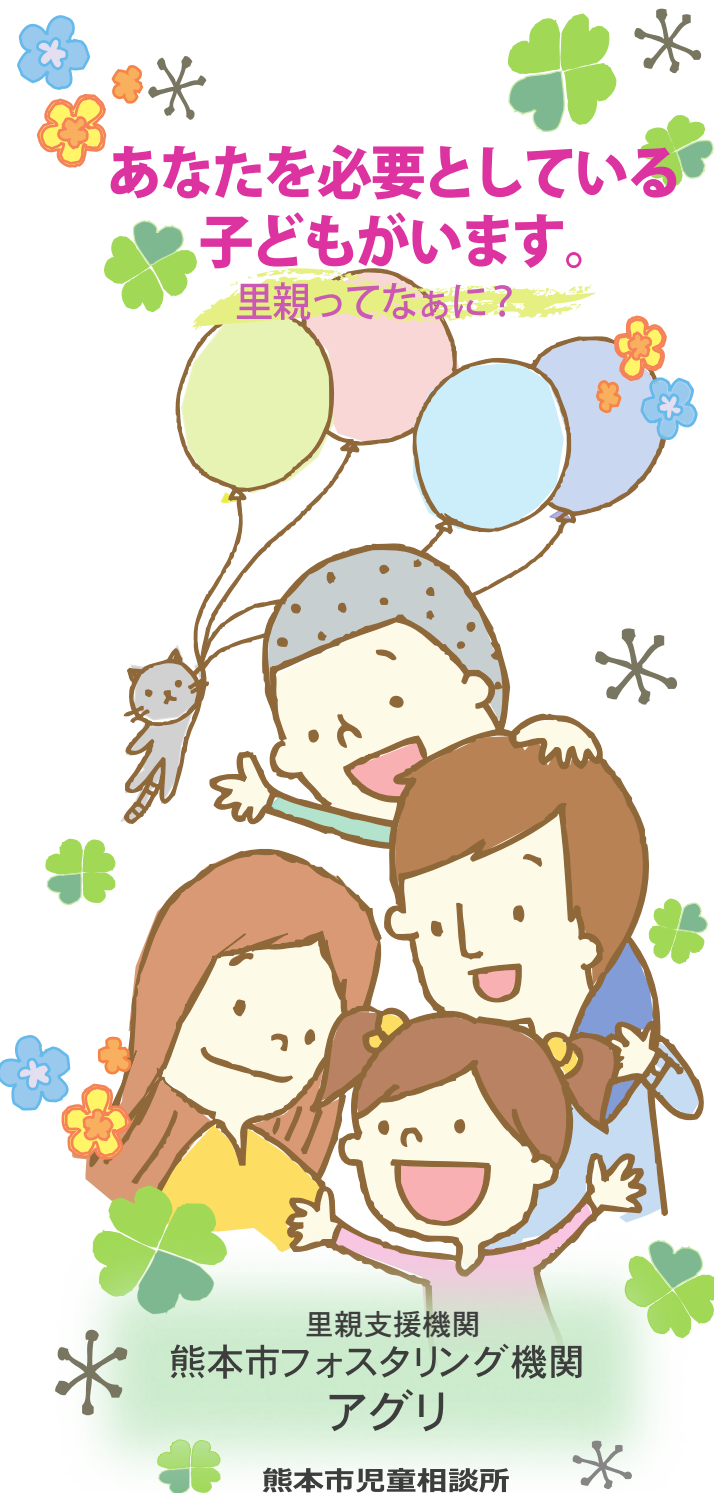


《里親になるための手続き》

- 1 熊本市フォスタリング機関
アグリに相談
- 2 面接、制度説明
- 3 里親登録の申し込み
- 4 家庭訪問、調査
- 5 基礎研修
施設実習(一時保護所)
- 6 登録前研修
施設実習(乳児院・児童養護施設)
- 7 熊本市社会福祉審議会
- 8 認定・登録
(里親としての登録)

お問合せ先
里親支援機関
熊本市フォスタリング機関
アグリ

〒860-0811
熊本市中央区本荘2丁目3番8号
TEL096-227-6892



あなたを必要としている
子どもがいます。

里親ってなあに?

里親支援機関
熊本市フォスタリング機関
アグリ

熊本市児童相談所

自分のライフスタイルに合ったカタチで里親デビューしよう！

里親には、こんな活躍の仕方があります！

養子縁組里親

子どもの最善の利益のために、
育ての親と新しい親子関係を結ぶ
家族のかたちがあります。

熊本市フォスティング機関
アグリ

新しい家族のカタチです！

養育里親

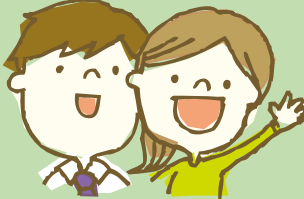
様々な事情により、家族と離れて暮らす子どもを
ある一定期間、自分の家に迎え入れて養育します。

あなたの手助けが
必要です！

期間は数日～数年と子どもの
状況に応じて異なります。
原則子どもが18歳になるまでです。

夏休みや冬休みの数日間
預かっていただく場合もあります。

児童相談所



里親制度を支援します！

幼稚園・保育所



楽しい学校生活を送るために
里親家庭をサポートしてもらいます！

学校



短い期間でも
できることがある！

地域で里親家庭の子どもの育ちをサポートします！

里親家庭

里親のリクルートから研修、登録、養育相談、
アフターケア等、一貫して行います。
「里親になりたい方」「里親家庭」に寄り添い支えていきます！

里親協議会



里親さん同士でつながっているから安心！
先輩里親さんに相談でき、情報交換もできます。

子どもに温かな家庭を！

医療



かかりつけの病院を持つと安心です！

地域の保健師さん

乳幼児のいる里親家庭をサポートします！

里親支援専門相談員



各地域の児童養護施設・乳児院にいます！
里親に寄り添います！