

「こうのとりのゆりかご」の預け入れ状況に係る統計資料

ゆりかごの預け入れ状況のデータを基に、各年度の状況をグラフ化したもの。

平成 1 9 年度 平成19年5月10日 ~ 平成20年3月31日

平成 2 0 年度 平成20年4月1日 ~ 平成21年3月31日

平成 2 1 年度 平成21年4月1日 ~ 平成22年3月31日

平成 2 2 年度 平成22年4月1日 ~ 平成23年3月31日

平成 2 3 年度 平成23年4月1日 ~ 平成24年3月31日

平成 2 4 年度 平成24年4月1日 ~ 平成25年3月31日

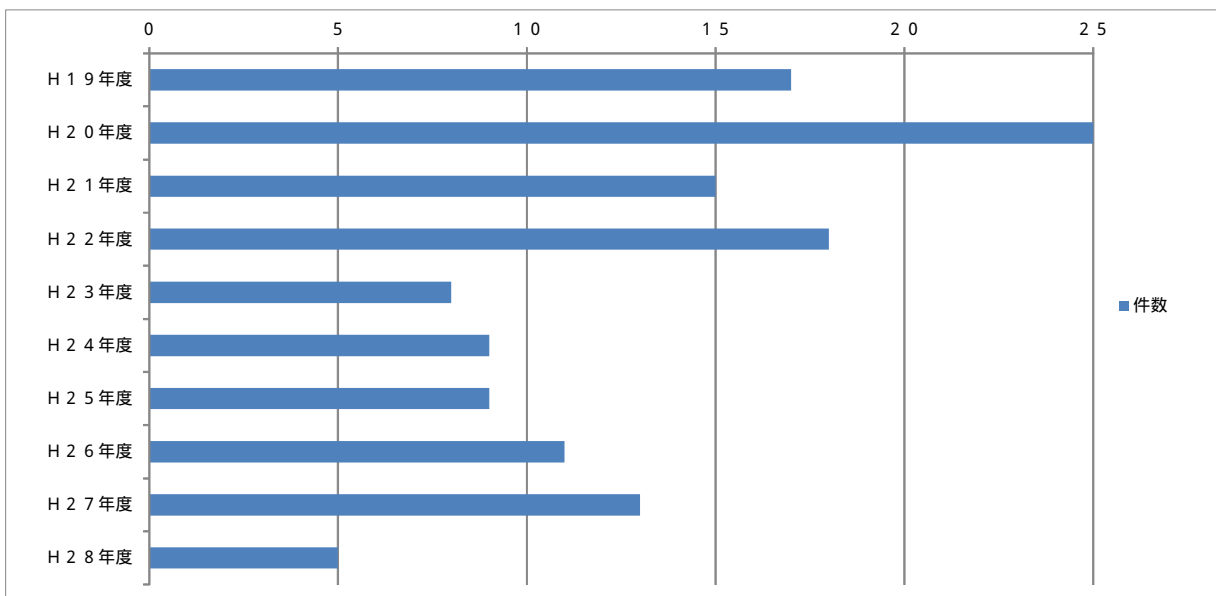
平成 2 5 年度 平成25年4月1日 ~ 平成26年3月31日

平成 2 6 年度 平成26年4月1日 ~ 平成27年3月31日

平成 2 7 年度 平成27年4月1日 ~ 平成28年3月31日

平成 2 8 年度 平成28年4月1日 ~ 平成29年3月31日

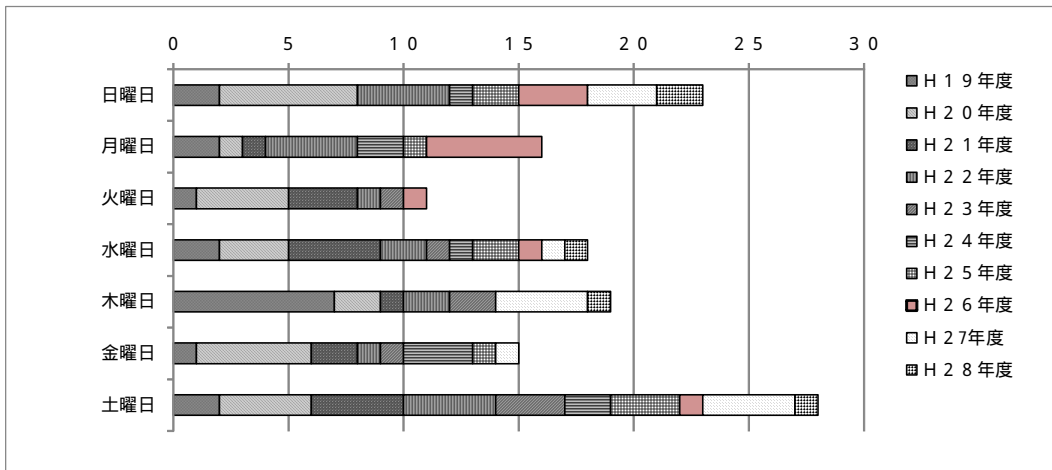
1 件数



(単位:件)

	H19年度	H20年度	H21年度	H22年度	H23年度	H24年度	H25年度	H26年度	H27年度	H28年度	計
件数	17	25	15	18	8	9	9	11	13	5	130

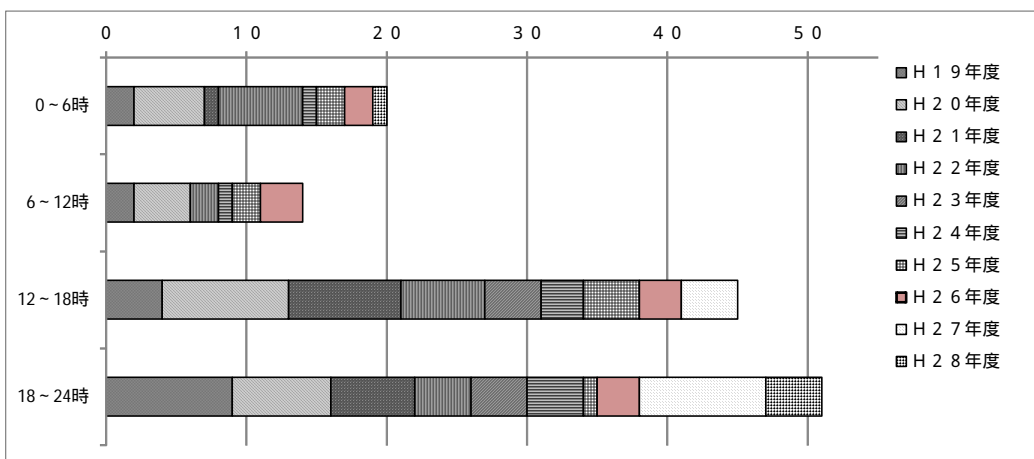
2 発見日時(曜日)



(単位:件)

	日曜日	月曜日	火曜日	水曜日	木曜日	金曜日	土曜日	計
H19年度	2	2	1	2	7	1	2	17
H20年度	6	1	4	3	2	5	4	25
H21年度	0	1	3	4	1	2	4	15
H22年度	4	4	1	2	2	1	4	18
H23年度	0	0	1	1	2	1	3	8
H24年度	1	2	0	1	0	3	2	9
H25年度	2	1	0	2	0	1	3	9
H26年度	3	5	1	1	0	0	1	11
H27年度	3	0	0	1	4	1	4	13
H28年度	2	0	0	1	1	0	1	5
計	23	16	11	18	19	15	28	130

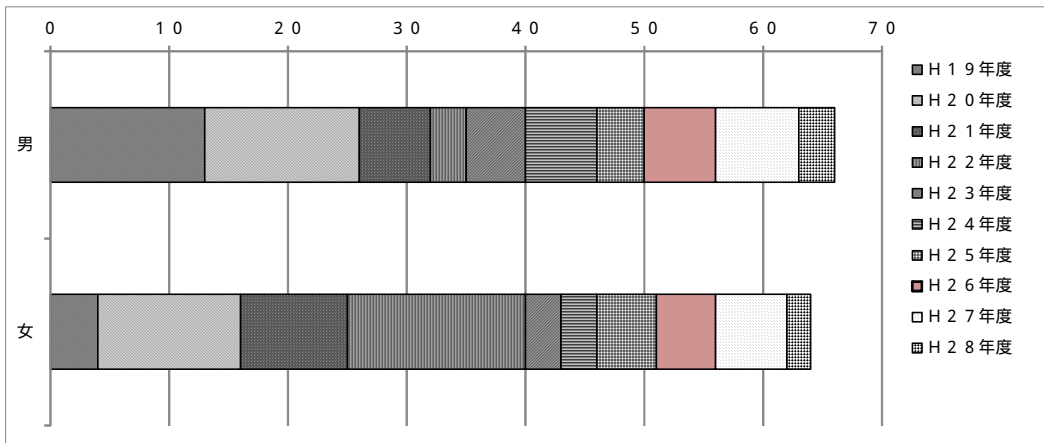
3 発見日時(時間帯)



(単位:件)

	0~6時	6~12時	12~18時	18~24時	計
H19年度	2	2	4	9	17
H20年度	5	4	9	7	25
H21年度	1	0	8	6	15
H22年度	6	2	6	4	18
H23年度	0	0	4	4	8
H24年度	1	1	3	4	9
H25年度	2	2	4	1	9
H26年度	2	3	3	3	11
H27年度	0	0	4	9	13
H28年度	1	0	0	4	5
計	20	14	45	51	130

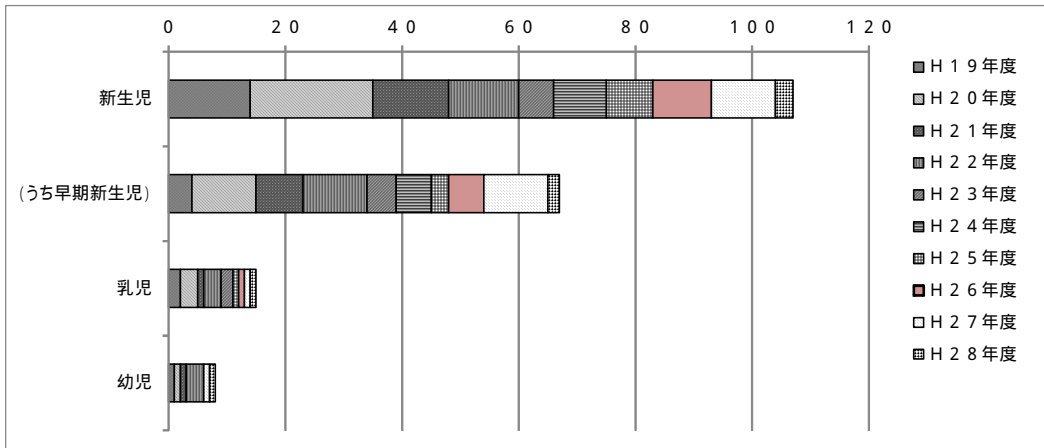
4 性別



(単位:件)

	男	女	計
H19年度	13	4	17
H20年度	13	12	25
H21年度	6	9	15
H22年度	3	15	18
H23年度	5	3	8
H24年度	6	3	9
H25年度	4	5	9
H26年度	6	5	11
H27年度	7	6	13
H28年度	3	2	5
計	66	64	130

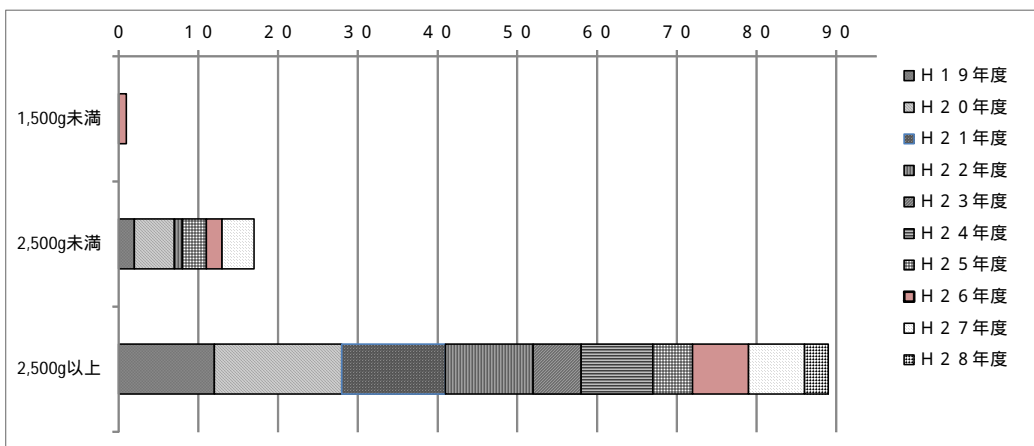
5 年齢



(単位:件)

	新生児	(うち早期新生児)	乳児	幼児	計	早期新生児の割合
H19年度	14	4	2	1	17	23.5%
H20年度	21	11	3	1	25	44.0%
H21年度	13	8	1	1	15	53.3%
H22年度	12	11	3	3	18	61.1%
H23年度	6	5	2	0	8	62.5%
H24年度	9	6	0	0	9	66.7%
H25年度	8	3	1	0	9	33.3%
H26年度	10	6	1	0	11	54.5%
H27年度	11	11	1	1	13	84.6%
H28年度	3	2	1	1	5	40.0%
計	107	67	15	8	130	51.5%

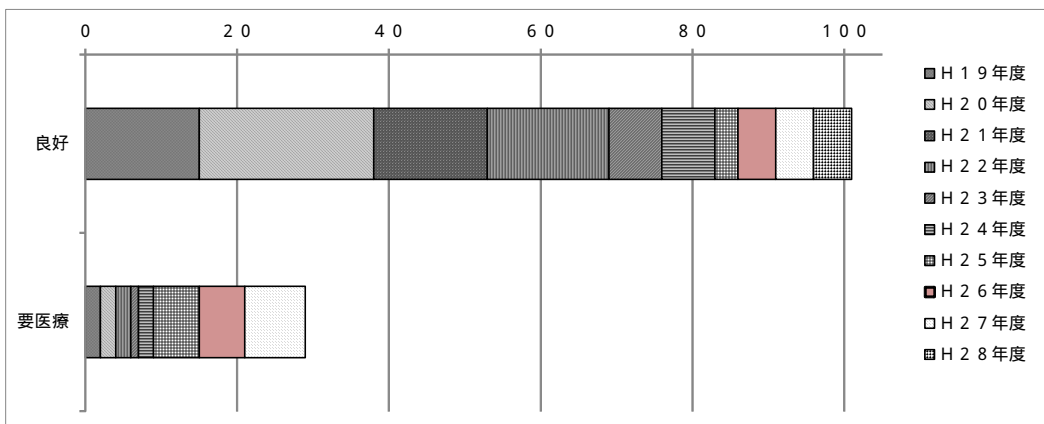
6 体重(新生児のみ)



(単位:件)

	1,500g未満	2,500g未満	2,500g以上	計	年度全体に占める 2500g未満の割合
H19年度	0	2	12	14	11.8
H20年度	0	5	16	21	20.0
H21年度	0	0	13	13	0.0
H22年度	0	1	11	12	5.6
H23年度	0	0	6	6	0.0
H24年度	0	0	9	9	0.0
H25年度	0	3	5	8	33.3
H26年度	1	2	7	10	27.3
H27年度	0	4	7	11	30.8
H28年度	0	0	3	3	0.0
計	1	17	89	107	13.8

7 健康状態

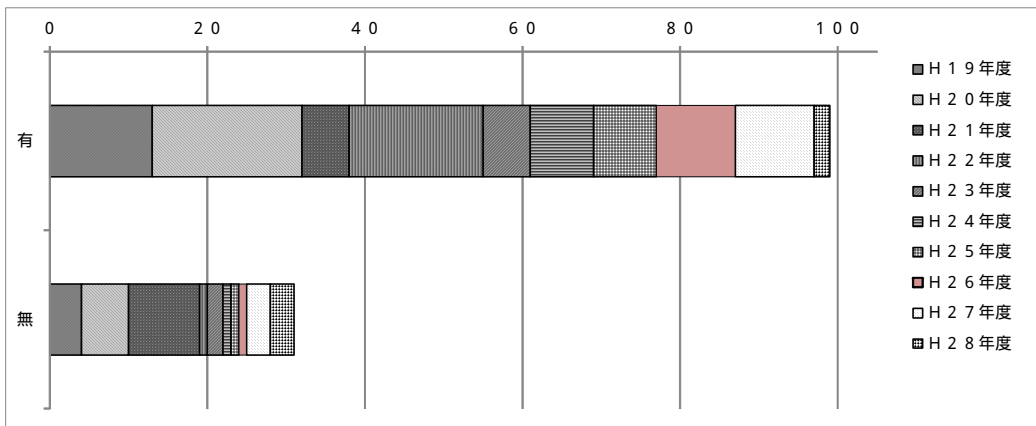


(単位:件)

	良好	要医療	計	要医療の割合
H19年度	15	2	17	11.8%
H20年度	23	2	25	8.0%
H21年度	15	0	15	0.0%
H22年度	16	2	18	11.1%
H23年度	7	1	8	12.5%
H24年度	7	2	9	22.2%
H25年度	3	6	9	66.7%
H26年度	5	6	11	54.5%
H27年度	5	8	13	61.5%
H28年度	5	0	5	0.0%
計	101	29	130	22.3%

8 身体的虐待の疑いは、各年度0件

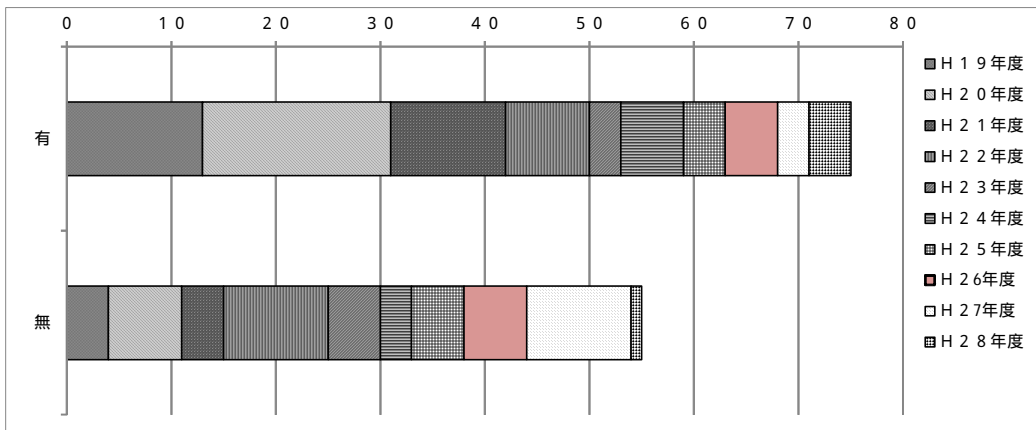
9 病院からの手紙の持ちかえり



(単位:件)

	有	無	計	有の割合
H19年度	13	4	17	76.5%
H20年度	19	6	25	76.0%
H21年度	6	9	15	40.0%
H22年度	17	1	18	94.4%
H23年度	6	2	8	75.0%
H24年度	8	1	9	88.9%
H25年度	8	1	9	88.9%
H26年度	10	1	11	90.9%
H27年度	10	3	13	76.9%
H28年度	2	3	5	40.0%
計	99	31	130	76.2%

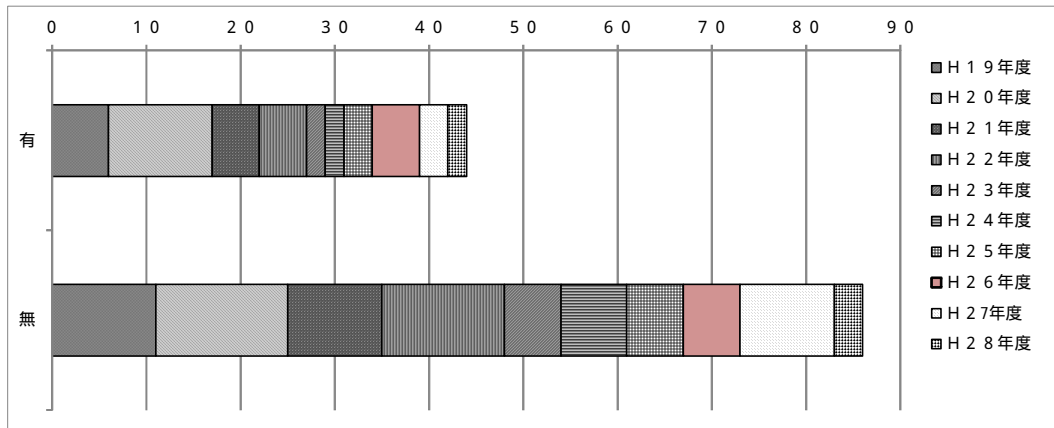
10 子どもと一緒に置かれていたもの(着衣以外)



(単位:件)

	有	無	計
H19年度	13	4	17
H20年度	18	7	25
H21年度	11	4	15
H22年度	8	10	18
H23年度	3	5	8
H24年度	6	3	9
H25年度	4	5	9
H26年度	5	6	11
H27年度	3	10	13
H28年度	4	1	5
計	75	55	130

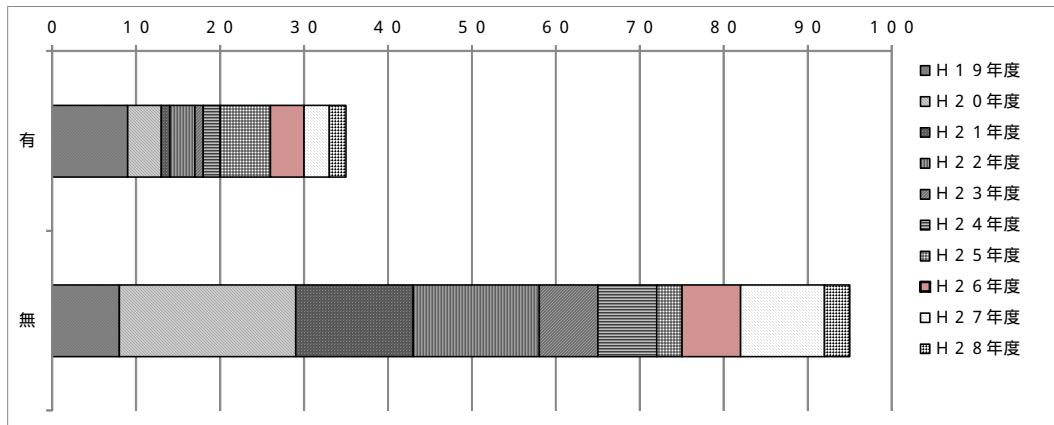
11 父母等からの手紙



(単位:件)

	有	無	計	有の割合
H19年度	6	11	17	35.3%
H20年度	11	14	25	44.0%
H21年度	5	10	15	33.3%
H22年度	5	13	18	27.8%
H23年度	2	6	8	25.0%
H24年度	2	7	9	22.2%
H25年度	3	6	9	33.3%
H26年度	5	6	11	45.5%
H27年度	3	10	13	23.1%
H28年度	2	3	5	40.0%
計	44	86	130	33.8%

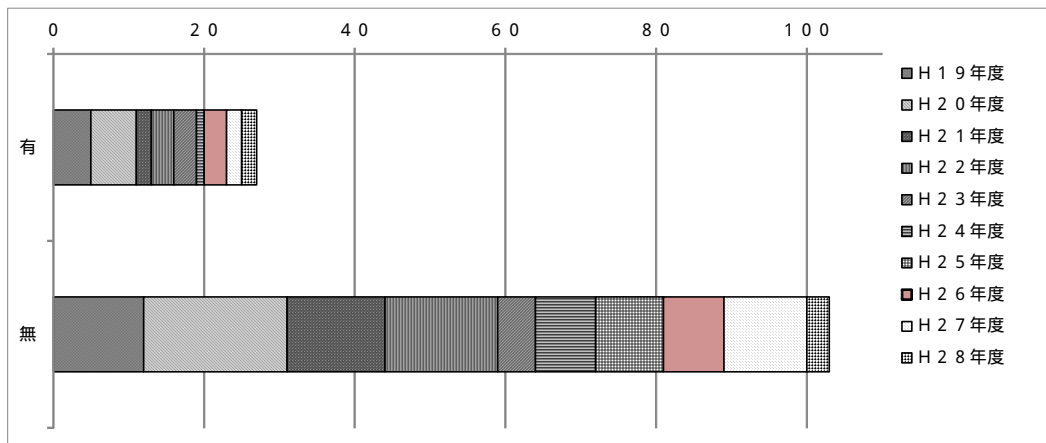
12 熊本市が戸籍を作成した件数



(単位:件)

	有	無	計	有の割合
H19年度	9	8	17	52.9%
H20年度	4	21	25	16.0%
H21年度	1	14	15	6.7%
H22年度	3	15	18	16.7%
H23年度	1	7	8	12.5%
H24年度	2	7	9	22.2%
H25年度	6	3	9	66.7%
H26年度	4	7	11	36.4%
H27年度	3	10	13	23.1%
H28年度	2	3	5	40.0%
計	35	95	130	26.9%

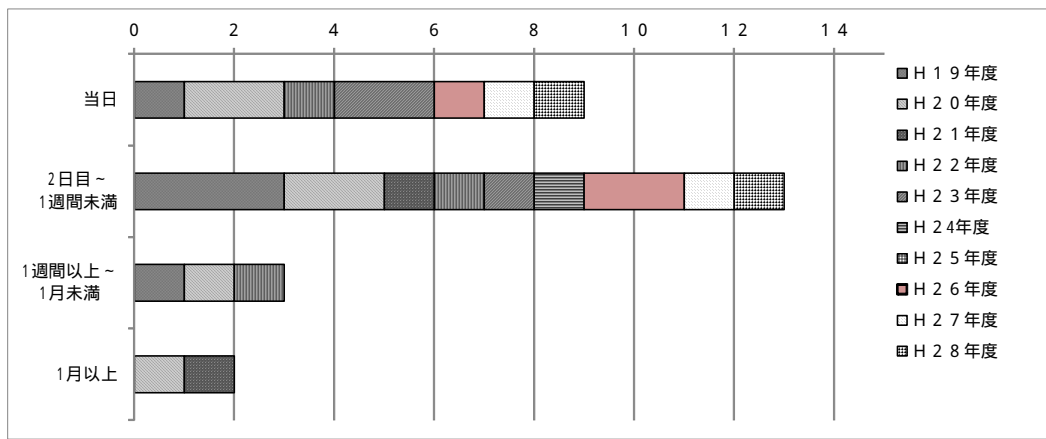
13 父母等からの事後接触



(単位:件)

	有	無	計	有の割合
H19年度	5	12	17	29.4%
H20年度	6	19	25	24.0%
H21年度	2	13	15	13.3%
H22年度	3	15	18	16.7%
H23年度	3	5	8	37.5%
H24年度	1	8	9	11.1%
H25年度	0	9	9	0.0%
H26年度	3	8	11	27.3%
H27年度	2	11	13	15.4%
H28年度	2	3	5	40.0%
計	27	103	130	20.8%

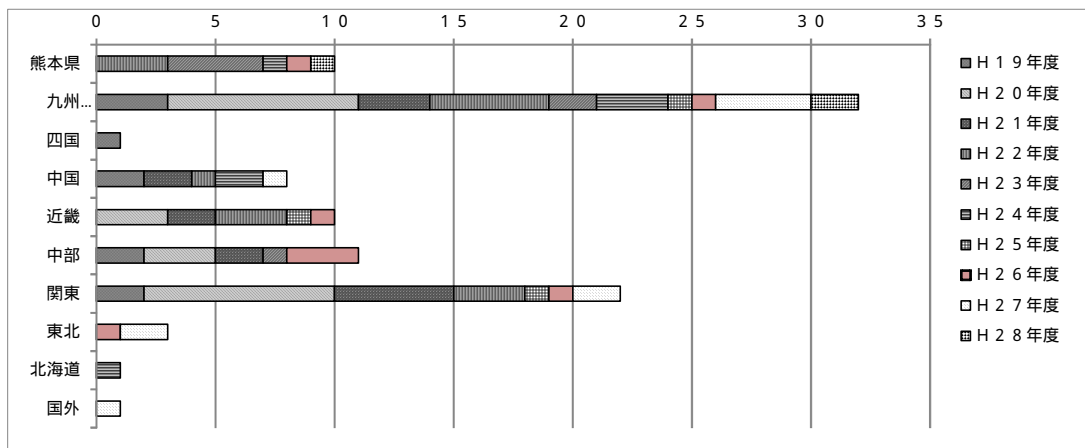
14 父母等からの事後接触 (接触の時期)



(単位:件)

	当日	2日目～ 1週間未満	1週間以上～ 1月未満	1月以上	計
H19年度	1	3	1	0	5
H20年度	2	2	1	1	6
H21年度	0	1	0	1	2
H22年度	1	1	1	0	3
H23年度	2	1	0	0	3
H24年度	0	1	0	0	1
H25年度	0	0	0	0	0
H26年度	1	2	0	0	3
H27年度	1	1	0	0	2
H28年度	1	1	0	0	2
計	9	13	3	2	27

15 父母等の居住地

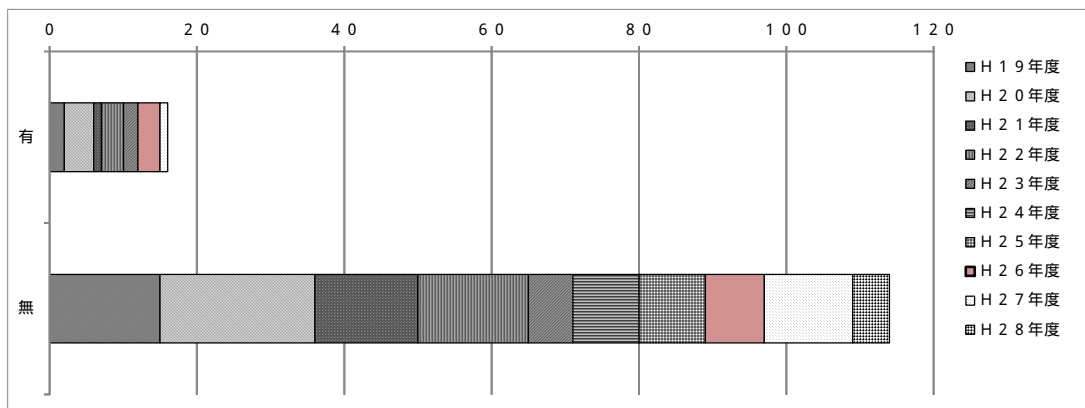


(単位:件)

	熊本県	九州 (熊本県以外)	四国	中国	近畿	中部	関東	東北	北海道	国外	不明	計
H19年度	0	3	1	2	0	2	2	0	0		7	17
H20年度	0	8	0	0	3	3	8	0	0		3	25
H21年度	0	3	0	2	2	2	5	0	0		1	15
H22年度	3	5	0	1	3	0	3	0	0		3	18
H23年度	4	2	0	0	0	1	0	0	0		1	8
H24年度	1	3	0	2	0	0	0	0	1		2	9
H25年度	0	1	0	0	1	0	1	0	0		6	9
H26年度	1	1	0	0	1	3	1	1	0		3	11
H27年度	0	4	0	1	0	0	2	2	0	1	3	13
H28年度	1	2	0	0	0	0	0	0	0	0	2	5
計	10	32	1	8	10	11	22	3	1	1	31	130

「 」は時点修正後(平成21年9月30日現在)の数値で、熊本市公表数値と異なる。

16 父母等引取り

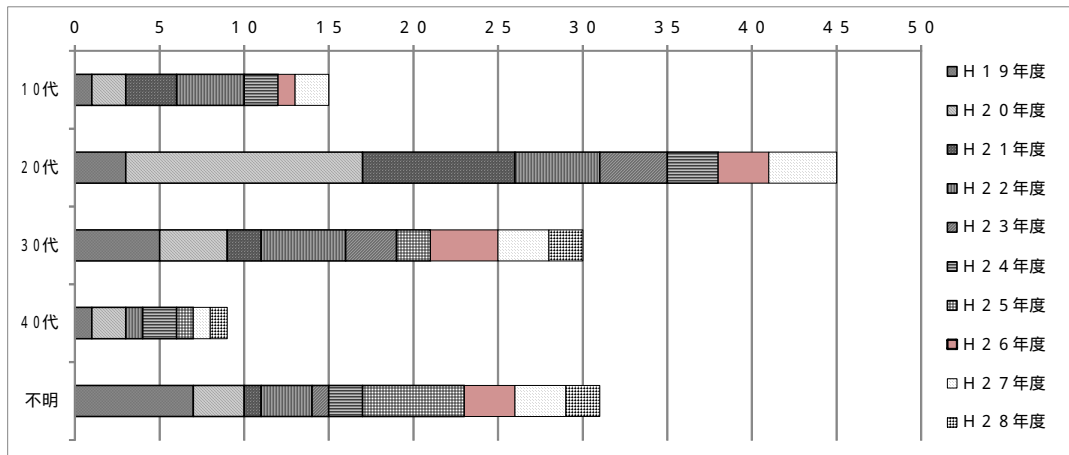


(単位:件)

	有	無	計
H19年度	2	15	17
H20年度	4	21	25
H21年度	1	14	15
H22年度	3	15	18
H23年度	2	6	8
H24年度	0	9	9
H25年度	0	9	9
H26年度	3	8	11
H27年度	1	12	13
H28年度	0	5	5
計	16	114	130

「 」は時点修正後(平成21年9月30日現在)の数値で、熊本市公表数値と異なる。

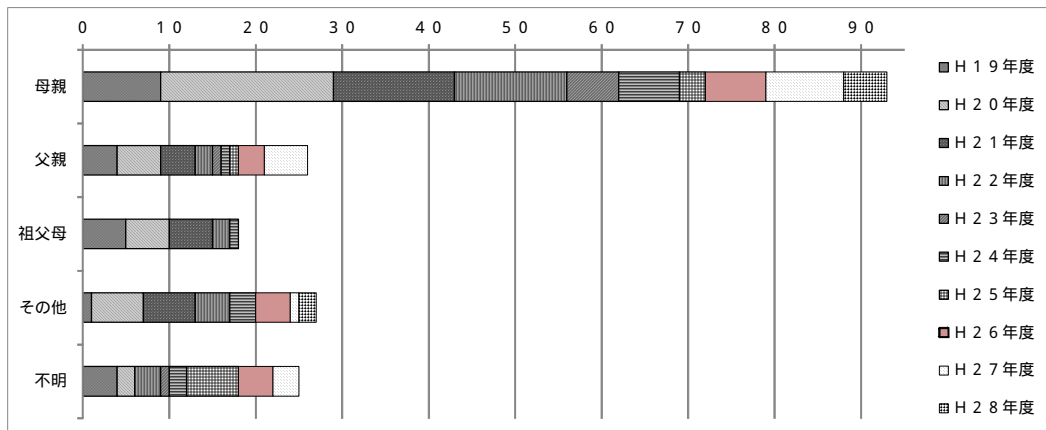
17 母親の年齢



(単位:件)

	10代	20代	30代	40代	不明	計
H19年度	1	3	5	1	7	17
H20年度	2	14	4	2	3	25
H21年度	3	9	2	0	1	15
H22年度	4	5	5	1	3	18
H23年度	0	4	3	0	1	8
H24年度	2	3	0	2	2	9
H25年度	0	0	2	1	6	9
H26年度	1	3	4	0	3	11
H27年度	2	4	3	1	3	13
H28年度	0	0	2	1	2	5
計	15	45	30	9	31	130

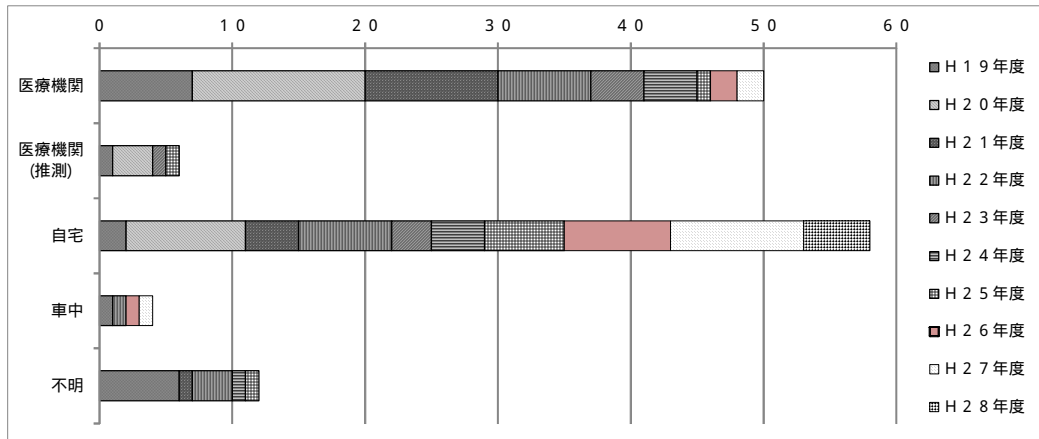
18 預け入れに来た者(複数回答)



(単位:件)

	母親	父親	祖父母	その他	不明	計
H19年度	9	4	5	1	4	23
H20年度	20	5	5	6	2	38
H21年度	14	4	5	6	0	29
H22年度	13	2	2	4	3	24
H23年度	6	1	0	0	1	8
H24年度	7	1	1	3	2	14
H25年度	3	1	0	0	6	10
H26年度	7	3	0	4	4	18
H27年度	9	5	0	1	3	18
H28年度	5	0	0	2	0	7
計	93	26	18	27	25	189

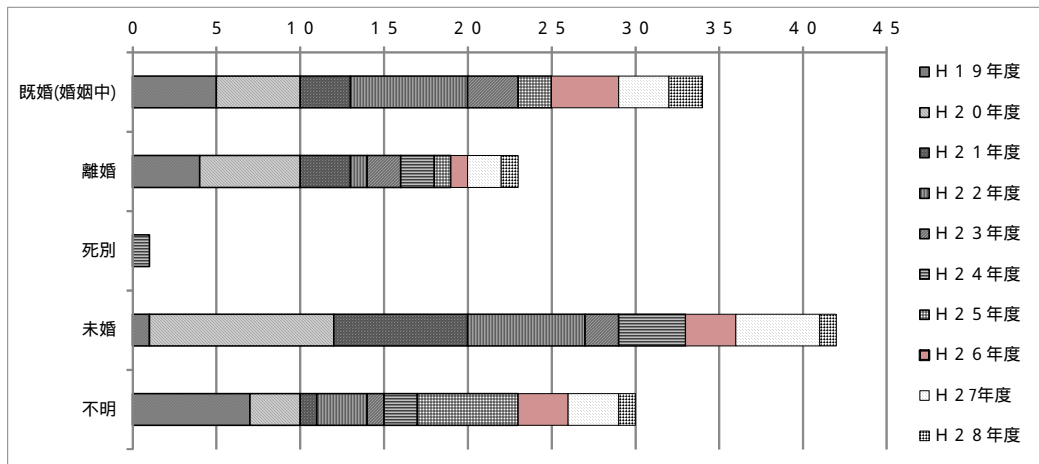
19 出産の場所



(単位:件)

	医療機関	医療機関 (推測)	自宅	車中	不明	計	自宅・車中 出産の割合
H19年度	7	1	2	1	6	17	17.6%
H20年度	13	3	9	0	0	25	36.0%
H21年度	10	0	4	0	1	15	26.7%
H22年度	7	0	7	1	3	18	44.4%
H23年度	4	1	3	0	0	8	37.5%
H24年度	4	0	4	0	1	9	44.4%
H25年度	1	1	6	0	1	9	66.7%
H26年度	2	0	8	1	0	11	81.8%
H27年度	2	0	10	1	0	13	84.6%
H28年度	0	0	5	0	0	5	100.0%
計	50	6	58	4	12	130	47.7%

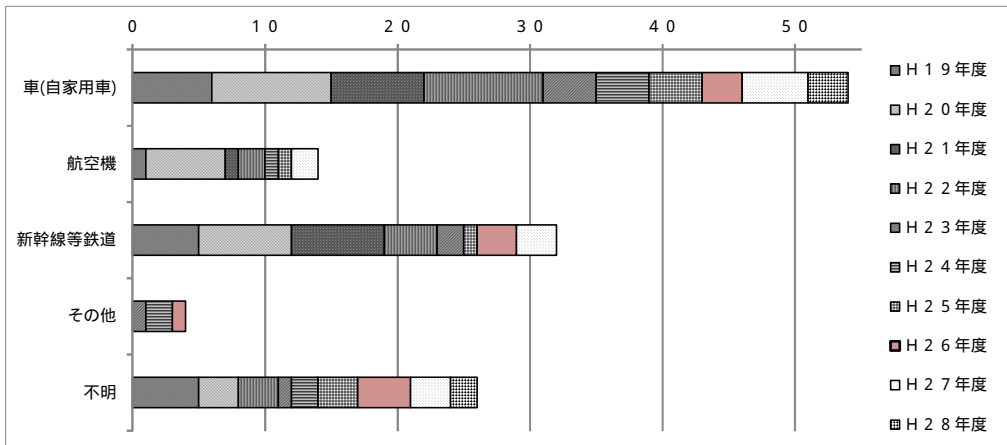
20 母親の婚姻状況



(単位:件)

	既婚(婚姻中)	離婚	死別	未婚	不明	計
H19年度	5	4	/	1	7	17
H20年度	5	6	/	11	3	25
H21年度	3	3	/	8	1	15
H22年度	7	1	/	7	3	18
H23年度	3	2	/	2	1	8
H24年度	0	2	1	4	2	9
H25年度	2	1	0	0	6	9
H26年度	4	1	0	3	3	11
H27年度	3	2	0	5	3	13
H28年度	2	1	0	1	1	5
計	34	23	1	42	30	130

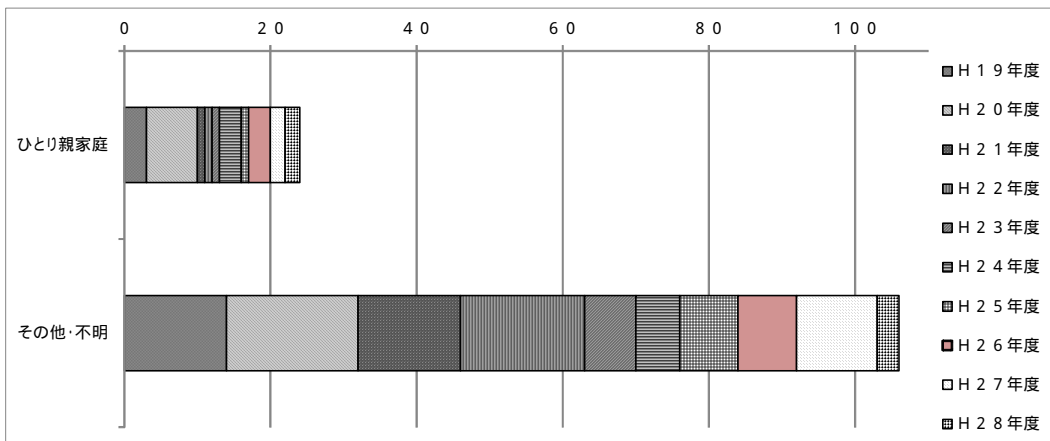
21 ゆりかごまでの主たる移動(交通)手段



(単位:件)

	車(自家用車)	航空機	新幹線等鉄道	その他	不明	計
H19年度	6	1	5	0	5	17
H20年度	9	6	7	0	3	25
H21年度	7	1	7	0	0	15
H22年度	9	2	4	0	3	18
H23年度	4	0	2	1	1	8
H24年度	4	1	0	2	2	9
H25年度	4	1	1	0	3	9
H26年度	3	0	3	1	4	11
H27年度	5	2	3	0	3	13
H28年度	3	0	0	0	2	5
計	54	14	32	4	26	130

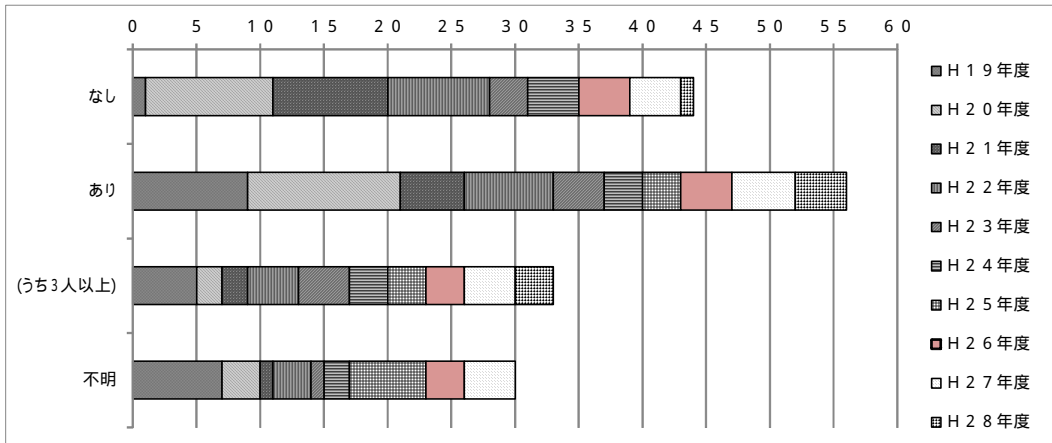
22 家庭の状況



(単位:件)

	ひとり親家庭	その他・不明	計
H19年度	3	14	17
H20年度	7	18	25
H21年度	1	14	15
H22年度	1	17	18
H23年度	1	7	8
H24年度	3	6	9
H25年度	1	8	9
H26年度	3	8	11
H27年度	2	11	13
H28年度	2	3	5
計	24	106	130

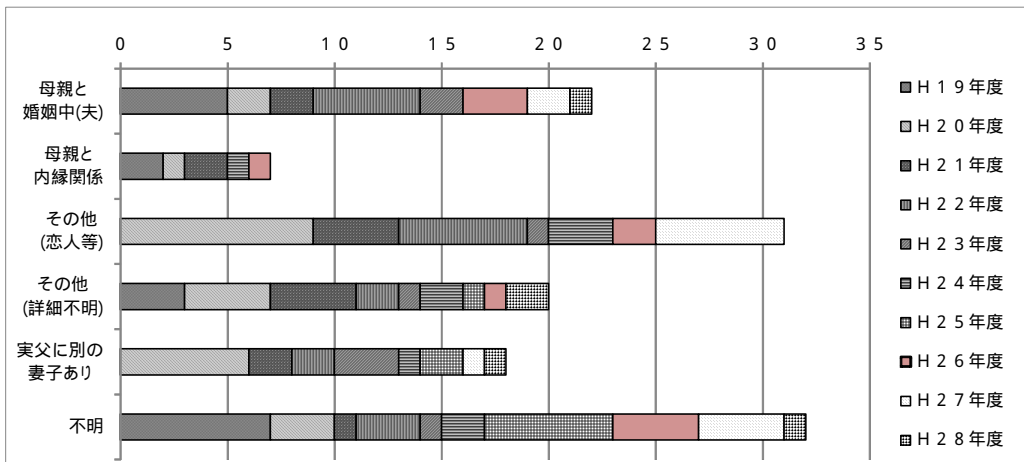
23 きょうだいの有無



(単位:件)

	なし	あり	(うち3人以上)	不明	計
H19年度	1	9	5	7	17
H20年度	10	12	2	3	25
H21年度	9	5	2	1	15
H22年度	8	7	4	3	18
H23年度	3	4	4	1	8
H24年度	4	3	3	2	9
H25年度	0	3	3	6	9
H26年度	4	4	3	3	11
H27年度	4	5	4	4	13
H28年度	1	4	3	0	5
計	44	56	33	30	130

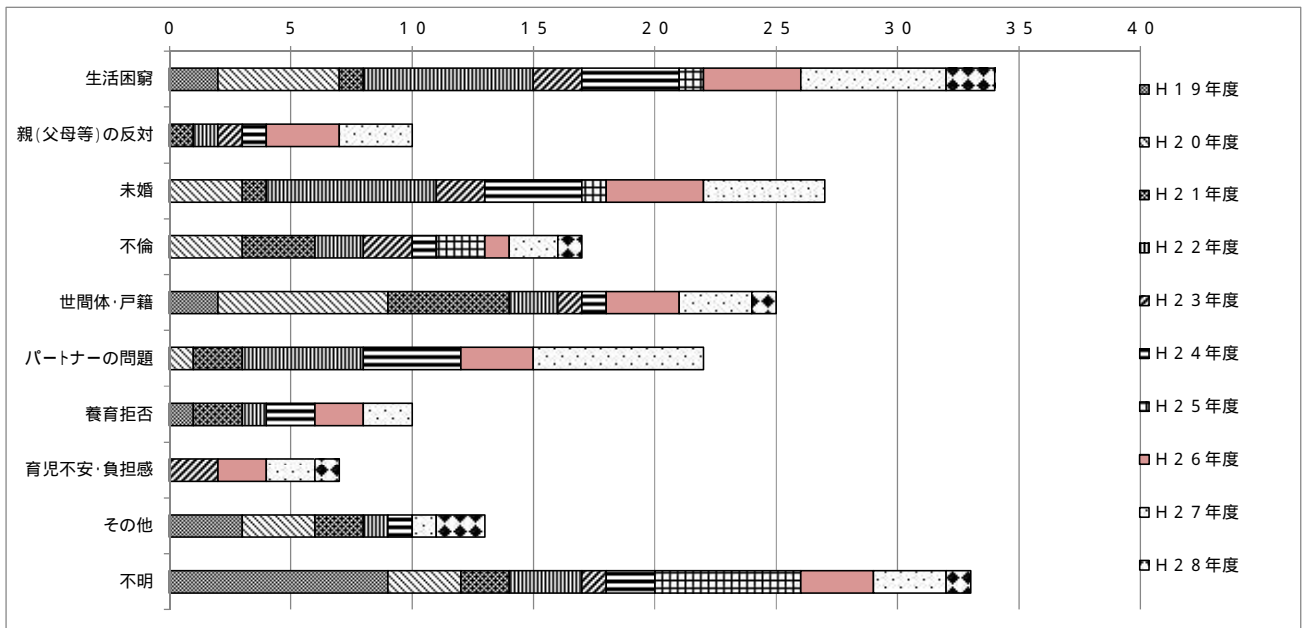
24 こどもの実父



(単位:件)

	母親と婚姻中(夫)	母親と内縁関係	その他(恋人等)	その他(詳細不明)	実父に別の妻子あり	不明	計
H19年度	5	2	0	3	0	7	17
H20年度	2	1	9	4	6	3	25
H21年度	2	2	4	4	2	1	15
H22年度	5	0	6	2	2	3	18
H23年度	2	0	1	1	3	1	8
H24年度	0	1	3	2	1	2	9
H25年度	0	0	0	1	2	6	9
H26年度	3	1	2	1	0	4	11
H27年度	2	0	6	0	1	4	13
H28年度	1	0	0	2	1	1	5
計	22	7	31	20	18	32	130

25 ゆりかごに預け入れした理由(複数回答)



(単位:件)

	生活困窮	親(父母等)の反対	未婚	不倫	世間体・戸籍	パートナーの問題	養育拒否	育児不安・負担感	その他	不明	計
H19年度	2	0	0	0	2	0	1		3	9	17
H20年度	5	0	3	3	7	1	0		3	3	25
H21年度	1	1	1	3	5	2	2		2	2	19
H22年度	7	1	7	2	2	5	1		1	3	29
H23年度	2	1	2	2	1	0	0	22	0	1	11
H24年度	4	1	4	1	1	4	2	0	1	2	20
H25年度	1	0	1	2	0	0	0	0	0	6	10
H26年度	4	3	4	1	3	3	2	2	0	3	25
H27年度	6	3	5	2	3	7	2	2	1	3	34
H28年度	2	0	0	1	1	0	0	1	2	1	8
計	34	10	27	17	25	22	10	7	13	33	198

平成19年5月10日から平成21年9月30日まで(第1期)の預け入れた理由は、単数回答

2平成23年度分の公表より「育児不安・負担感」の項目を新設。平成23年度の数、第2期の「その他」に含まれる。