

歴史ウォーク(城南)

無料

塚原古墳群と御領貝塚を歩きます。塚原古墳群では、熊本地震による古墳の被災状況も解説します。



日 11月25日(土) 午前9時半～正午(雨天中止)
場 塚原歴史資料館前 内 未舗装の道を含む約5kmを歩きます 定 30人(抽選) 持 歩きやすい服装・靴 申 11月17日までに住所、氏名、年齢、電話番号を電話(☎328-2740)か電子メール(maizoubunkazai@city.kumamoto.lg.jp)またははがきで〒860-8601埋蔵文化財調査室へ

健軍水源地・立田山配水池 同時開放

無料

ここでしか見れない日本最大級の自噴井戸の見学や立田山配水池から眺める景色、毎日使う上下水道について楽しく学べます。

日 11月25日(土) 午前10時～午後3時半 場 健軍水源地、立田山配水池、水道記念館 対 どなたでも 申 当日直接会場へ
※各施設駐車場がありませんので、公共交通機関でお越しください。上記施設を巡回するシャトルバス(無料)を運行しますので、どの施設からでも各施設へ来場できます。
詳しくは、熊本市上下水道サービス公社(☎288-7462)へ。
(上下水道局経営企画課 ☎381-4330)

JR九州ウォーキング 『西郷どん』ゆかりの西南戦争遺跡とふれあいの丘交流祭りを訪ねて

来年のNHK大河ドラマ「西郷どん」ゆかりの地である国指定史跡「西南戦争遺跡」を散策しませんか。各所をガイドがおもてなしします。
期 11月26日(日) 時 スタート受付:午前8時半～11時15分、ゴール受付:午後3時まで 場 JR田原坂駅(スタート)→JR木葉駅(ゴール) ※約11kmの道のりです。申 当日直接JR田原坂駅へ
※小雨決行、荒天中止。当日午前6時ごろに開催の有無を決定し、中止の場合はJR九州ウォーキングホームページ(http://www.jrwalking.com/)でお知らせします。
詳しくは、新玉名駅(☎0968-74-3881)へ。
(観光政策課 ☎328-2393)

つくる・つながる・ひろがる おとなりマルシェ

障がいのある方が作ったお菓子や野菜、アクセサリーなどの展示販売を行います。
日 11月30日(木) 午前10時～午後5時 場 びれす広場 申 当日直接会場へ
(障がい保健福祉課 ☎328-2519)

くまもと大邦楽祭2017

無料

期 11月26日(日) 場 くまもと森都心プラザ 申 当日直接会場へ
■～長谷校校記念～
第23回くまもと全国邦楽コンクール本選
時 午前10時～午後0時半頃 内 箏曲、尺八・笛音楽、三味線音楽など各部門のコンクール
■第3回くまもと子ども邦楽祭
時 午後0時50分～2時頃 内 子どもたち参加型の邦楽演奏会
■プレイベント「箏とフルート秋のハーモニー」
日 11月19日(日) 午後1時～1時半、午後3時半～4時 場 鶴屋百貨店サテライトスタジオ 内 箏とフルートのコラボレーション演奏
出 藤川 いずみさん、早川 みゆきさん 申 当日直接会場へ
詳しくは、文化振興課(☎328-2039)へ。

熊本市立小中学校特別支援学級作品展 ハッピースマイル・アートギャラリー

無料

小・中学校の特別支援学級に在籍する子どもたちの学習成果の発表の場です。絵画や習字などを展示します。
期 12月1日(金)～4日(月) 時 午前10時～午後5時(4日は午後4時まで) 場 桜の馬場城彩苑多目的交流室 内 絵画や習字
詳しくは、総合支援課(☎328-2743)へ。



親子ものづくり教室・マイスターによる技能の披露

無料

ものづくりを通じた親子の思い出をつくりませんか。匠の技をもつ技能職団体が丁寧に指導します。
日 12月2日(土) 午前9時半～ 場 職業訓練センター(西区花園7丁目19-10) 内 親子ものづくり教室(クリスマス飾りづくり・ミニ門松づくり・洋菓子づくり)、マイスターによる技能の披露 対 どなたでも(親子参加歓迎) 定 20人(先着順) 申 電話か窓口で職業訓練センター(☎325-6947)へ
詳しくは、電話またはホームページ(https://kumamoto-vtc.jp/)で職業訓練センターへ。
(しごとづくり推進室 ☎328-2377)

市民スポーツフェスタ冬季大会・弓道

日 12月3日(日) 午前9時～ 場 南部総合スポーツセンター弓道場 申 11月19日までに申込書を直接またはファクスで熊本市弓道連盟(☎・ファクス381-3273)へ
■一般の部(19歳以上)
内 費 団体戦(1組3人・男女混成可):1組1,500円、個人戦:500円

高校生の部(男女別)

内 費 団体戦(1組3人・1校男女各4組まで):1組900円、個人戦:300円
■小・中学生の部 内 個人戦 無料
※参加要項・申込書はスポーツ振興課、区役所、まちづくりセンター、市総合体育館、浜線健康パーク、南部総合スポーツセンター、アクアドームくまもと、託麻スポーツセンター、水前寺競技場で配布、市ホームページからダウンロードもできます。
(スポーツ振興課 ☎328-2724)

「肥後象がん」の作品づくり体験

「肥後象がん」の歴史や製作方法などを職人から楽しく学び、ペンダントトップやストラップを作ります(作品は後日お渡し)。
日 12月10日(日) 午後2時～4時半 場 現代美術館キッズルーム 対 10歳～18歳の方(小学生は保護者同伴) 定 15人(抽選) 費 2,000円 申 11月24日までに住所、氏名、年齢、電話番号を電話(☎328-2039)またはファクス(324-4002)で文化振興課へ



金峰山でプレクリスマス

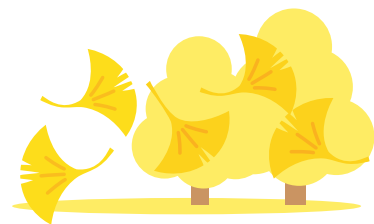
期 12月16日(土)・17日(日) 1泊2日 場 金峰山少年自然の家 内 宿泊体験、クラフト体験、レクリエーションなど 対 小学4～6年生 定 30人(抽選) 費 3,000円 申 11月6日～16日までに電話で金峰山少年自然の家(☎277-2124 午前9時～午後5時)へ

冬の工作塾「ミニ門松作り教室」

日 12月23日(祝) 午前9時15分～午後2時半(予定) 場 金峰山少年自然の家 内 材料収集、門松作り 対 市内に住む幼児や小・中学生を含む家族 定 10家族(抽選) 費 1家族1,000円 申 11月20日～30日までに電話で金峰山少年自然の家(☎277-2124 午前9時～午後5時)へ

熊本城ぐるりさるく

熊本城周辺の隠れた名所をガイドが紹介。
期 毎週月・金・土・日曜日、祝日 時 午前10時～正午、午後2時～4時 場 内 桜の馬場城彩苑総合観光案内所(集合)→二の丸広場→藤崎台クスノキ群→護国神社→旧細川刑部邸(外観)→百間石垣→新堀橋→埋門→加藤神社(解散) 費 大人1,000円、小・中学生500円 申 希望日2日前の午後5時までに電話で桜の馬場城彩苑総合観光案内所(☎322-5060 午前9時～午後5時)へ



市外局番 096 を省略しています●区役所の各課の電話番号は、22～26ページをご覧ください。●「〒860-8601」は市役所専用番号です。住所の記載なしで郵便物が届きます。

heart
ハートグループ

理容・美容

皆様のご来店を社員一同心よりお待ちしております。

ハートグループは、「親切・丁寧・低料金」をモットーに幅広い年代の方々より御支持いただけるようなサロンづくりを目指しています。県内に20店舗展開しております。お気軽にお立ち寄り下さい。

ハートグループ本部(株式会社ハートグループ)／熊本市北区武蔵ヶ丘3-11-21(ハートビル2F)TEL.096-348-7703

トータルサロン大津店
新規OPEN!

がんばれ!! ロアツ
ハートグループは
ロアツ熊本を
応援しています。

©2008 ACK

トータルサロン・ハート ☎096-273-8556 (大津店)

ハート理・美容室 ☎096-213-5793 (菊陽店)

ヘアサロン・ハート ☎096-232-7687 (光の森店)

アトリエハート ☎096-339-6878 (武蔵ヶ丘店)

美容室ハート2 ☎096-351-3515 (徳王店)

理・美容のハート ☎0964-43-3959 (小川店)

カット・カラー専門店 ☎0964-43-6868 (イオンモール宇城店)

トータルサロン・ハート ☎0964-33-1441 (松橋店)

トータルサロン・ハート ☎096-282-1235 (御船店)

トータルサロン・ハート ☎0968-72-4133 (ダイレックス玉名中央店)

トータルサロン・ハート ☎0968-72-0303 (玉名築山店)

トータルサロン・ハート ☎0965-31-6116 (八代インター店)

訪問理・美容のハート ☎0120-38-1940 (出張専門)

くまもと市政だよりへの広告(後半ページ下欄)を募集中。販売代理店の(株)ホープ(☎092-716-1401)へ。※広告内容などは本市が推奨するものではありません。