

冬期限定



# 自宅でできる 大腸がん郵送検診 受付中!

感染症が気になる方にもおすすめ!便を採って郵送するだけの簡単な便潜血検査です。

## 対象の方

40歳以上の熊本市民の方

※受診できるのは年1回です。今年度中にすでに受診された方は受診できません。  
※職場等で受診の機会のない方が対象です。

## 検診料

40~69歳:300円  
70歳以上:無料

※70歳以上の方は、生年月日が分かる身分証明書(保険証等)のコピーを同封すれば無料。  
※69歳までの方は、世帯全員が非課税または生活保護受給世帯である証明書のコピーを同封すれば無料。

## 申込み

申込み期間:令和2年11月2日(月)~令和3年2月19日(金)

申込みは下記検診機関から1つ選び、直接お電話ください。メール・FAX等でも受付中!!

※順不同

熊本県総合保健センター

☎096-365-2511 (平日9:00~17:00)

こちらのお申込み  
フォームでも受付中



大腸肛門病センター高野病院

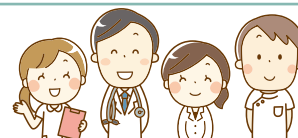
☎096-320-6510 (平日9:00~17:00)

こちらのお申込み  
フォームでも受付中



熊本市医師会ヘルスケアセンター

☎096-366-8787 (平日9:00~17:00)



メール・FAXでの申込みは24時間可能!

メールで申込む場合:右の二次元コードから熊本市ホームページにお進みください  
FAXで申込む場合:裏面の案内をご覧ください



◆大腸がんは日本人が多くかかるがんですが、早期発見で9割以上治る可能性の高いがんです。  
この機会に受診してみませんか?

申込み以外のお問い合わせは、熊本市健康づくり推進課へ(☎096-361-2145)

詳しい検診方法は裏面へ⇒