

市長と直接、意見交換をしませんか!

市長が地域に出かけ、「地域まちづくり」をテーマに話をし、まちづくりへの提案や意見をお聴きします。

「市長とドンドン語ろう!」参加者募集!

秋津開催分

日時 来年1月14日(日) 午前10時~正午
 場所 秋津まちづくりセンター 秋津公民館ホール
 対象 秋津・若葉・桜木・桜木東の各校区に住むか通勤・通学する方

幸田開催分

日時 来年1月19日(金) 午後7時~9時
 場所 幸田まちづくりセンター 幸田公民館ホール
 対象 御幸・田迎・田迎南・田迎西の各校区に住むか通勤・通学する方

【各回共通】

定員 各100人(先着順)
 申込み 12月12日から開催地区名、住所、氏名、電話番号、校区名、人数を電話(☎096-334-1500)かファクス(096-370-2002)またはホームページ(higomaru-call.jp)でひごまるコールへ

※手話通訳・要約筆記も行います。

(広聴課 ☎096-328-2075)

12月3日~9日は障害者週間

できることを ちよつとずつ

あなたの“サポート”で誰もが暮らしやすいまちへ

市内には4万人以上の障がいのある方々が暮らしています。私たち自身も人生の途中で病気をしたり年をとったりして、心身の機能が低下する可能性があります。障がいのある人が暮らしやすいまちは「みんなが暮らしやすいまち」。誰もが自分らしく、わくわくして暮らせるまちづくりのために、あなたの力が必要です。



障がい者サポーター制度
シンボルマーク

障がい者サポーター募集中!

「障がい者サポーター」とは、障がいの特性や必要な配慮を理解し、障がいのある人が困っている時に、必要な手助けを実践する人々のことです。日常生活の中で、自分のできる範囲で活動してみよう!という気持ちがあれば、「サポーター研修会」の受講でどなたでもサポーターになれます。研修会の開催は市政だよりや市ホームページでお知らせします。また、10人以上のグループへの出前講座も行っています。

平成29年度熊本市
障害者週間のポスターコンクール



小学生の部 最優秀賞
 小山 夏愛さん(田迎西小4年)
 「お席どうぞ」

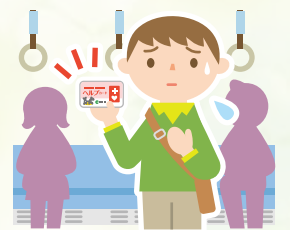
ヘルプカードを知っていますか?

ヘルプカードとは?

内部障がいや発達障がい、難病の方など、外見からわかりにくい障がいのある方などが、周囲の方に配慮や支援を必要としていることを知らせるためのカードです。

ヘルプカードを持っている方が困っていたら…

- 電車やバス内では、席をゆずるなど思いやりのある行動をしてください。
- 支援が必要な様子の時には、「どうしましたか」「お手伝いしましょうか」などと声をかけ、できる範囲での配慮や支援をしてください。
- 緊急時は、ヘルプカードの内側に書かれている緊急連絡先や病名などを確認し、周囲の人と協力しながら必要な支援をしましょう。



▲熊本市版ヘルプカード

障害者週間中のイベント

**つくる・つながる・ひろがる
おとなりマルシェ**

障がいのある方が作った商品の展示販売やパネル展示などを行います。思わず手に取りたくなる商品をたくさん用意しています。友達や家族を誘ってお越しください。

日時 12月12日(火) 午前10時~午後5時
 場所 びぶれす広場(中央区上通町2番)
 内容 旬の野菜、パン、焼き菓子、手作り豆腐、雑貨、アクセサリーなどの販売



就労フェア2017

“この街で はたらく”をテーマに障がい者就労に携わる企業、支援事業所および障がいのある方が集まりイベントを行います。

日時 12月8日(金) 午後1時~(開場:午後0時半~)
 場所 ウェルパルクまもと1階大会議室
 内容 障がい者雇用を行う企業、そこで働く当事者によるセミナー、参加者全員で「障がい者就労」について考えるグループワーク、障がい者施設で作った商品の展示会も開催
 対象 どなたでも
 申込み 氏名、電話番号(ファクス番号)、参加人数を電話またはファクスで障がい保健福祉課へ

(障がい保健福祉課 ☎096-328-2519 ファクス096-325-2358)