

市民・地域・行政をつなぐ! 熊本市公式LINEアカウントで、つながろう!

熊本市公式LINEアカウントのコンセプトは「つながろう くまもと」。
市民・地域・行政がつながることで復興に向け歩みを進め、よりよい熊本市となることを目指します。
あなたも便利な「熊本市公式LINEアカウント」を活用しませんか。

※LINEとは… LINE株式会社が提供するコミュニケーションアプリ。スマートフォンやパソコンから無料でご利用いただけます。

熊本市公式LINEアカウント つながりポイント

LINE

あなたにあった情報をお届け

登録時に選択した世代、性別、校区、欲しい情報をもとに、あなたにあった情報をお届けします。

「黒髪」校区に住む
A子さん(30代女性)

欲しい情報は
「健康」「子育て」を選択



「健軍」校区に住む
B夫さん(60代男性)

欲しい情報は
「イベント」を選択



校区の話題を発信!

市民と地域をつなぐため、校区ごとの話題を発信します。

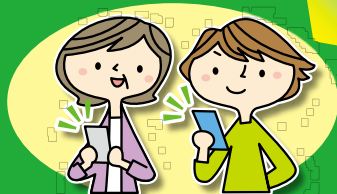
地域のイベントや活動



市役所職員が情報収集



市民の皆さん



普段からLINEを地域の活動に役立てています

力合西小学校PTAは市内初となる「防災委員会」を立ち上げ、さまざまな活動を行われています。防災委員会でのLINEの活用や、熊本市公式LINEアカウントに期待することを聞きました。

LINEって便利!

Q 防災委員会設立の目的と活動内容を教えてください。

A 子どもたちの笑顔を守ることを、そして日頃から防災意識を持つことを目的に設立しました。「防災クッキング」や「クロスロードゲーム」といった防災イベントの開催のほか、熊本地震を機に設置したPTA備蓄倉庫の管理などを行っています。



北岡 忠勇さん
(力合西小学校PTA会長)

Q 防災委員会の中で、LINEはどのように活用していますか。

A 防災委員会のグループLINEを作り、連絡手段として活用しています。一度に複数人に送信でき、写真も簡単に送ることができるため、活動の打ち合わせにも使っています。

Q 熊本市公式LINEアカウントにはどのようなことを期待しますか。

A 昨年4月にまちづくりセンターが設置され、地域と行政の距離が近くなったと感じています。熊本市公式LINEアカウントでその距離をさらに縮め、PTAや地域活動の情報などをどんどん発信していただけたらと思います。

ちなみに…

熊本市とLINE社は協定を締結しています!

昨年4月に「情報活用に関する連携協定」を締結しました。今回の市政情報発信の取り組みのほか、地域防災についても新たな取り組みを検討しています。



さあ、登録しよう!

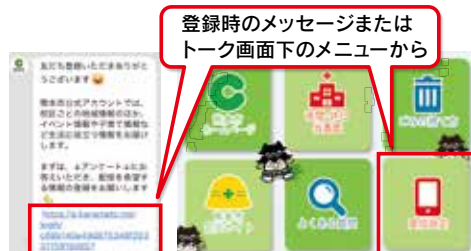
二次元コードの読み取り方



友だち登録は、こちらの二次元コードを読み込んでください



登録内容はいつでも変更可能



LINE以外も! 熊本市のSNS

熊本市公式フェイスブック



くまもとのいいね!をお届け

熊本市公式ツイッター



熊本市の今をつぶやきます

熊本城インスタグラム



復旧工事中の熊本城の姿を世界に発信

熊本市公式LINEアカウントについては市ホームページ LINE特設ページへ

