

地質柱狀圖

ボーリング柱状図

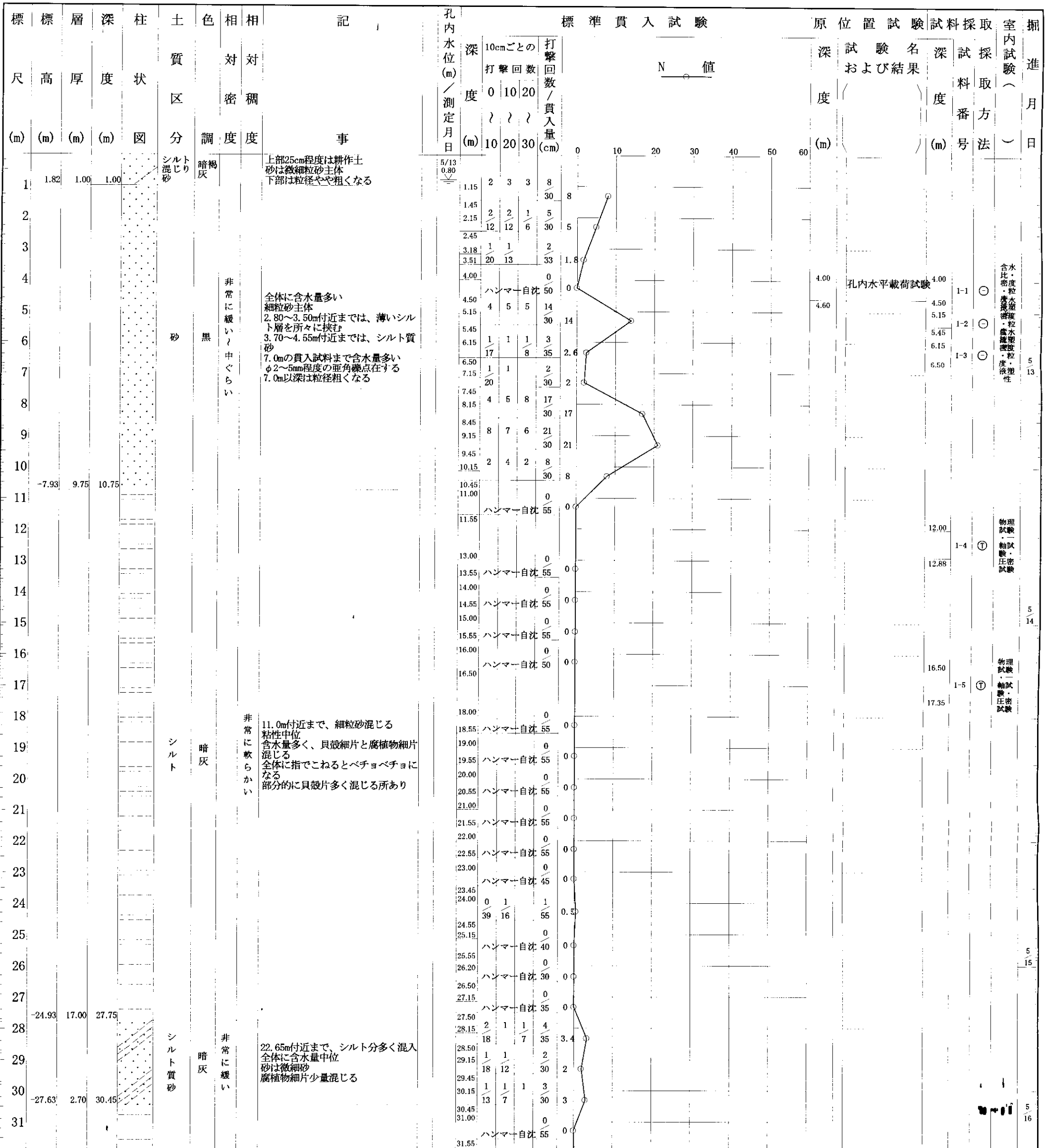
調査名 西部環境工場代替施設建設に伴う地質調査業務委託

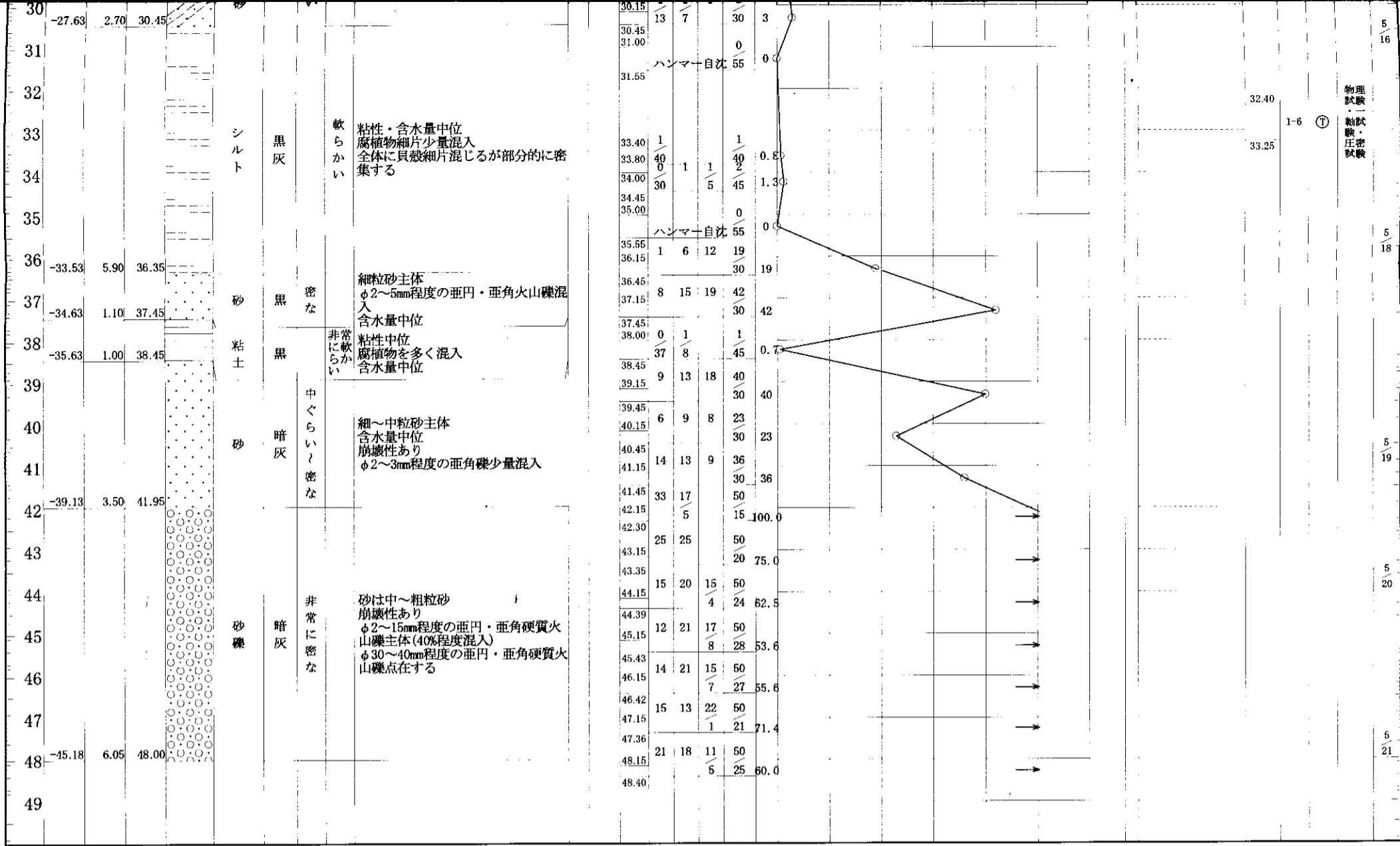
ボーリングNo.

事業・工事名

シートNo.

ボーリング名	BorNo.1	調査位置	熊本市小島2丁目外地内		北緯	32° 46' 26.8"			
発注機関	熊本市環境保全局環境事業部環境施設整備室		調査期間	平成 21年 4月 13日 ~ 21年 8月 31日		東経	130° 38' 43.5"		
調査業者名	九研工業株式会社 電話(096-323-5284)	主任技師	佐藤 秀敏	現場代理人	森川 和治	コ定者	森川 和治	ボーリング責任者	宮崎 貴明
孔口標高	2.818m	角	180° 上	方	北 0° 西 270° 東 90° 南 180°	地盤勾配	水平 0° 鉛直 90°	使用機種	東邦 D0-D型
総掘進長	48.00m	度	0°	向		試験機	ハンマー 落下用具	エンジン	ヤンマーNF-80
							ポンプ		東邦 BG-3型





物理試験
軸試験・圧密試験

ボーリング柱状図

調査名 西部環境工場代替施設建設に伴う地質調査業務委託

ボーリングNo. _____

事業・工事名 _____

シートNo. _____

ボーリング名	BorNo. 2	調査位置	熊本市小島2丁目外地内	北緯	32° 46' 24.6"
発注機関	熊本市環境保全局環境事業部環境施設整備室	調査期間	平成 21年 4月 13日 ~ 21年 8月 31日	東経	130° 38' 44.6"
調査業者名	九研工業株式会社 電話 (096-323-5284)	主任技師	佐藤 秀敏	現代場人	森川 和治
孔口標高	3.332m	角	180° 上 90° 方 270° 西 180° 南	コ	ア
総掘進長	48.00m	度	0° 下 90° 向	鑑	定
		地盤勾配	鉛直 90° 水平 0°	者	森川 和治
		使用機種	エンジン	責任者	岡村 道治
			YBM 05型	ハンマー	落下用具
			ヤンマーNF-80	ポンプ	コーンブーリ

