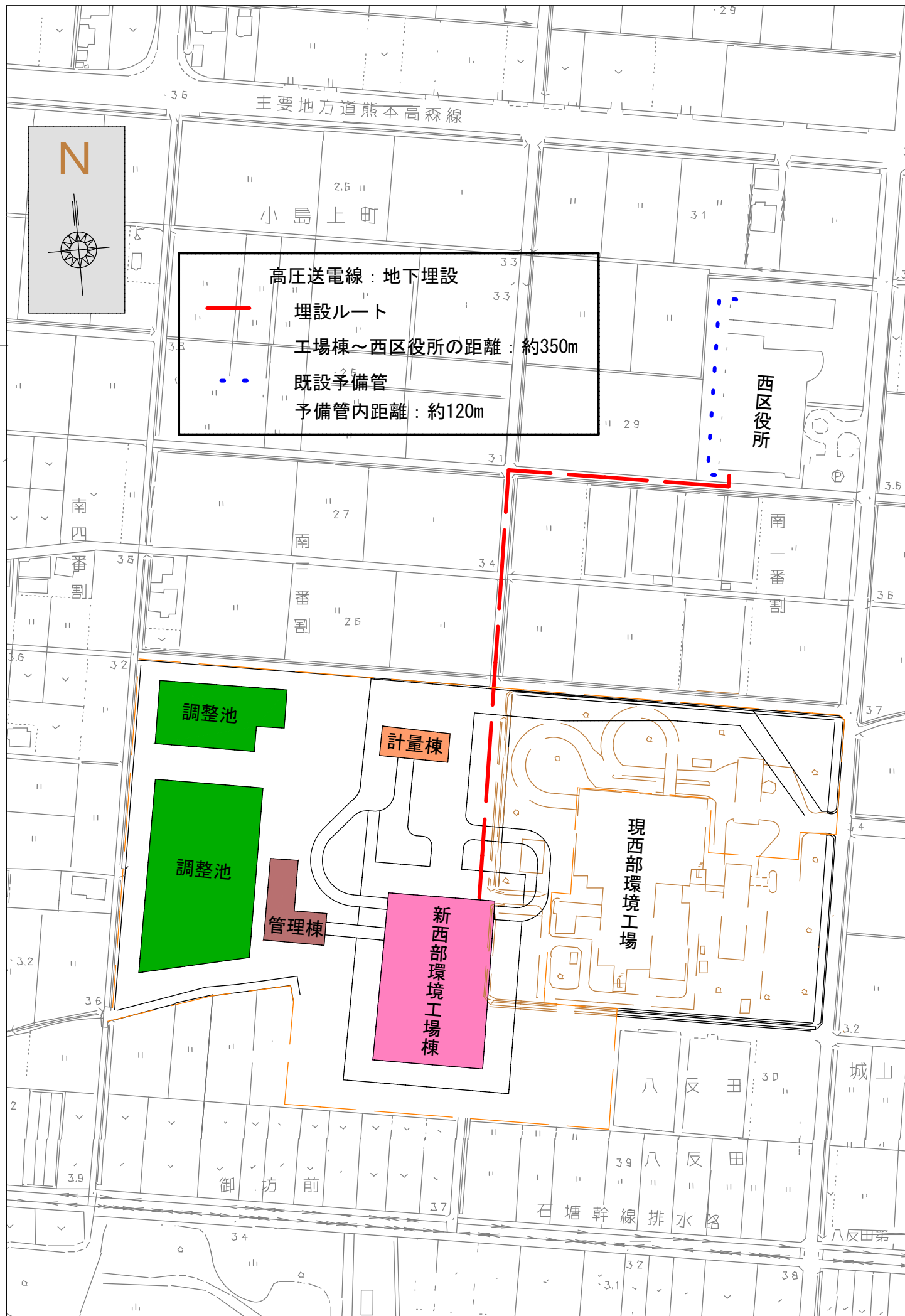
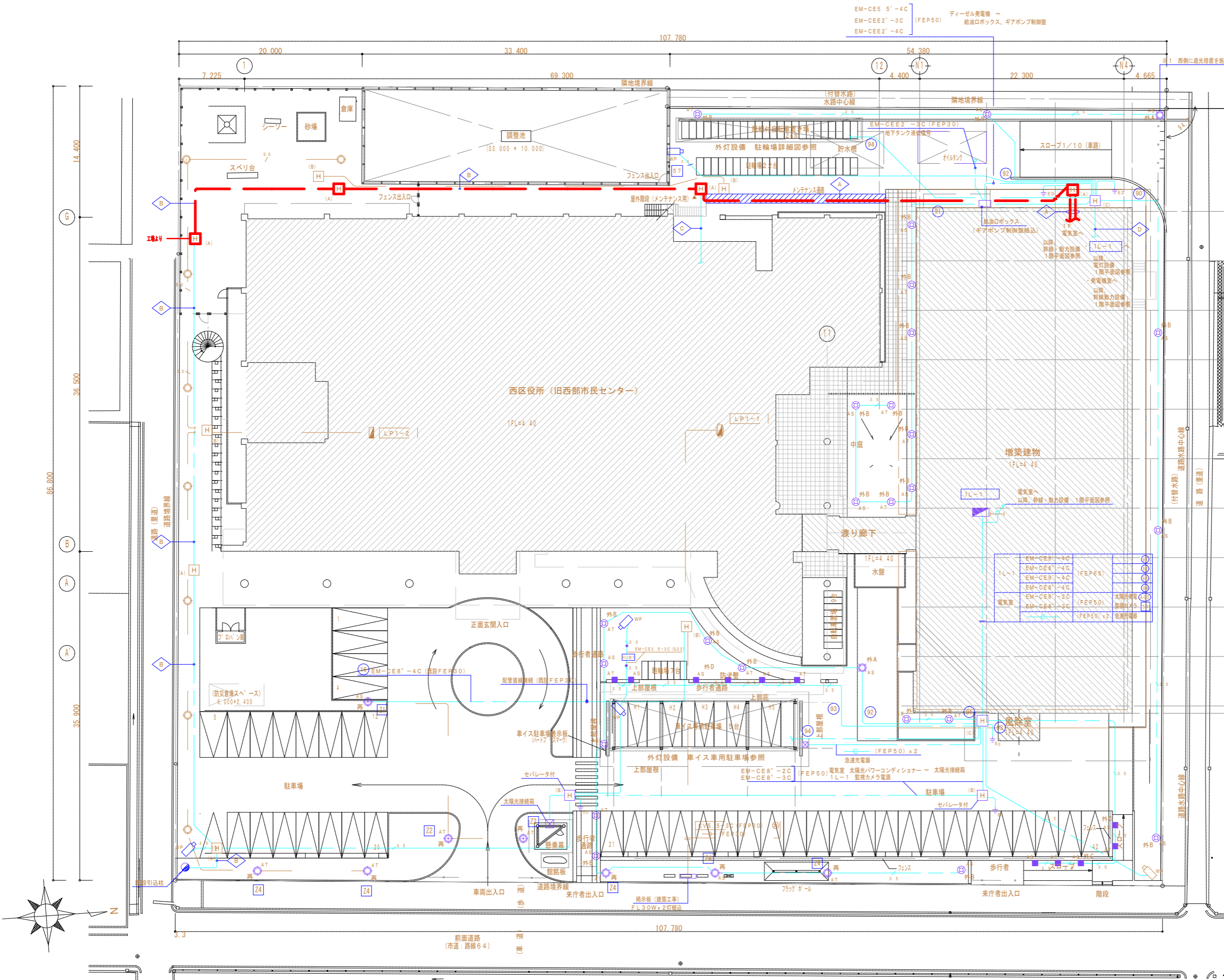


添付資料15 新区役所送電資料





EM-CE5.5'-4C
EM-CEE2'-3C (FEP50) ディーゼル発電機 ~
EM-CEE2'-4C 給油ロックス、ギアポンプ制御盤

電力引込	6.6kV EM-CET60 (FEP80)	高圧引込	埋設深さ: GL-1200
電力引込	EM-CE3.5-2C (FEP40)	GRy電源	
電力引込	EM-CEE2.0-2C	地絡警報	
横間渡り	6.6kV EM-CET60 (FEP80)	区役所様より高圧分岐	
電力引込	6.6kV EM-CET60 (既設FEP80)	高圧引込	埋設深さ: GL-1200
電力引込	(既設FEP80) x1	予備	
電力引込	EM-CE3.5-2C (既設FEP40)	GRy電源	
電力引込	EM-CEE2.0-2C	地絡警報	
電力引込	6.6kV EM-CET60 (既設FEP80)	高圧引込	埋設深さ: GL-1200
電力引込	(既設FEP80) x1	予備	
電力引込	EM-CE3.5-2C (既設FEP30)	GRy電源	
電力引込	EM-CEE2.0-2C	地絡警報	
横間渡り	6.6kV EM-CET60 (既設FEP80)	区役所様より高圧分岐	
電力引込	EM-CE8'-4Cx4 (FEP65)	予備	埋設深さ: GL-1200
電力引込	EM-CE3.5'-3C (FEP65)	予備	
電力引込	(FEP65) x2	予備	
電力引込	EM-CE5.5'-4C (FEP50)	ギアポンプ制御盤 (電源・免許)	
電力引込	EM-CEE2'-3C (FEP50)	給油ロックス	
電力引込	EM-CEE2'-4C	給油ロックス (地下タンク液面警報)	

- 注記
- 太線部分の器具配線を新設する。
 - 点線及び細線は既設を表す。
 - 再印の器具は撤去再取付とする。
 - 移印の器具は移設とする。

凡例	例
—	EM-CE8'-4C (1E) (FEP30)
—	EM-CE3.5-3C (FEP30)

特記な埋設深さ: GL-600

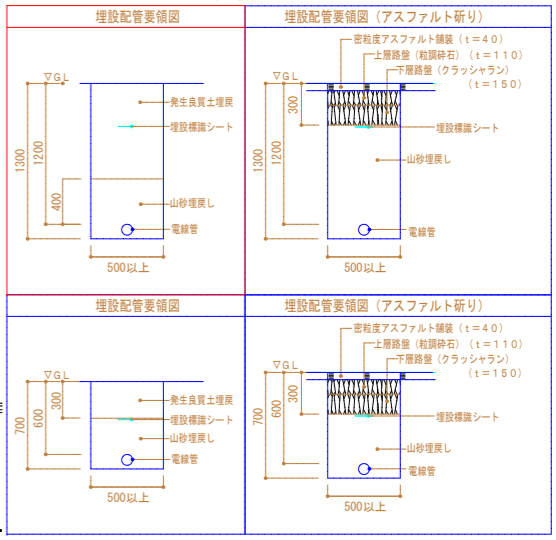
既設HH

凡例	例
H(A)	HH900x900x1300 600φ重 R8K
H(B)	HH900x900x900 600φ重 R8K
H(C)	HH600x600x900 600φ重 R8K

新設HH

凡例	例
H(A)	HH900x900x1300 600φ重 R8K 熊本仕様
H(B)	HH900x900x900 600φ重 R8K 熊本仕様
H(C)	HH600x600x900 600φ重 R8K 熊本仕様

- アスファルト 撤去・復旧
- はつり補修
- PB 300x300x300, WP
- 点灯時間 日没~日出 (自動点滅器による点灯・消灯)
- 点灯時間 日没~深夜 (自動点滅器による点灯・タイマーによる消灯)
- 異種管接続 (FEP30-G22)

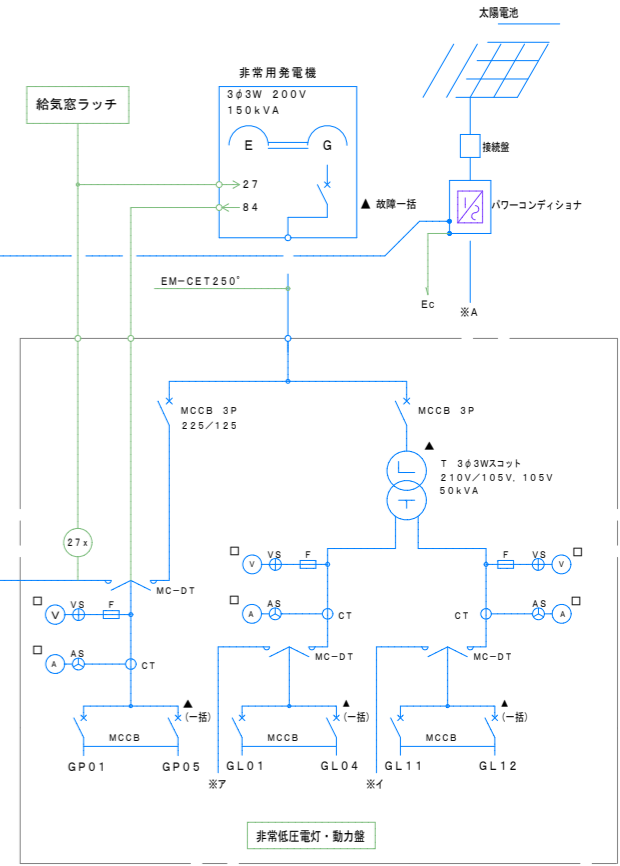
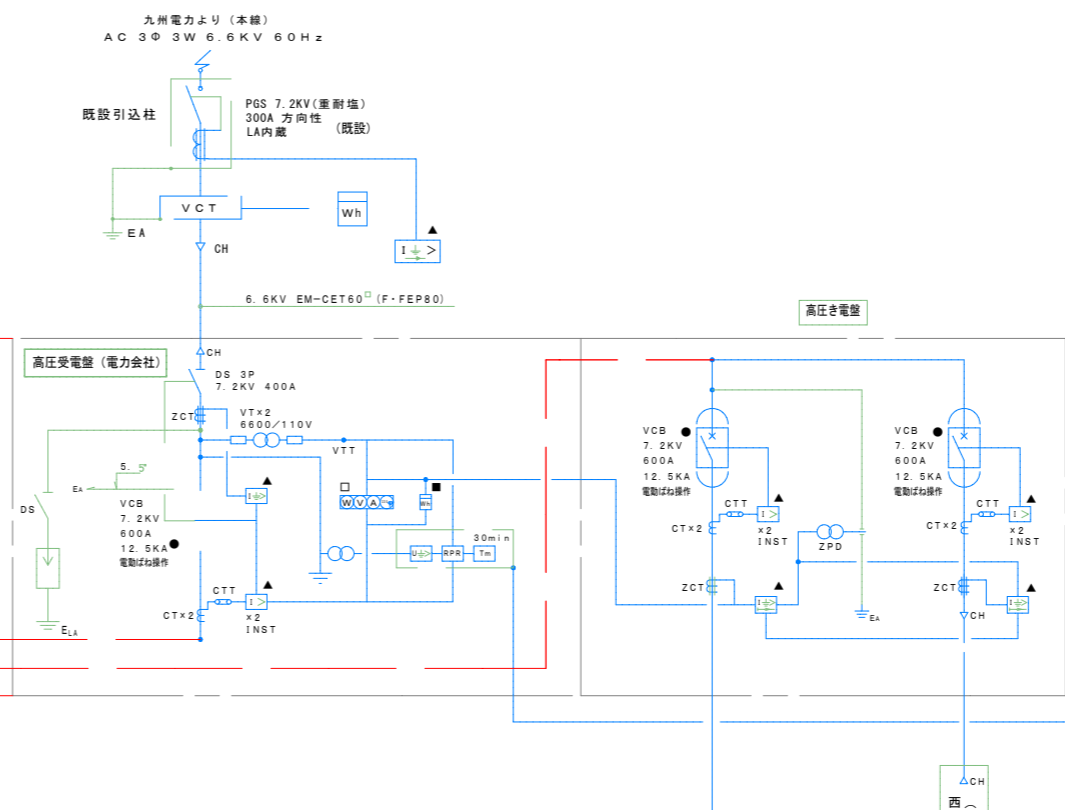
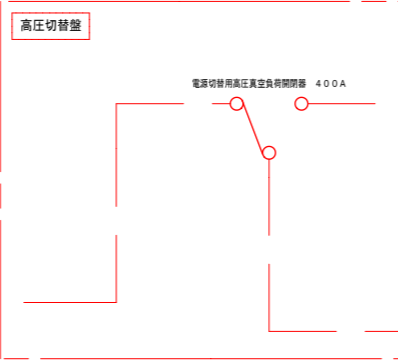
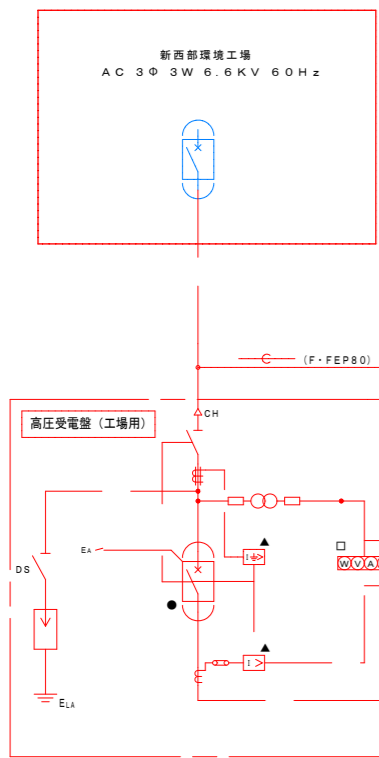


西区役所 平面図 S=1/400 (A3)

赤線 (太線) : 送電線敷設ルート

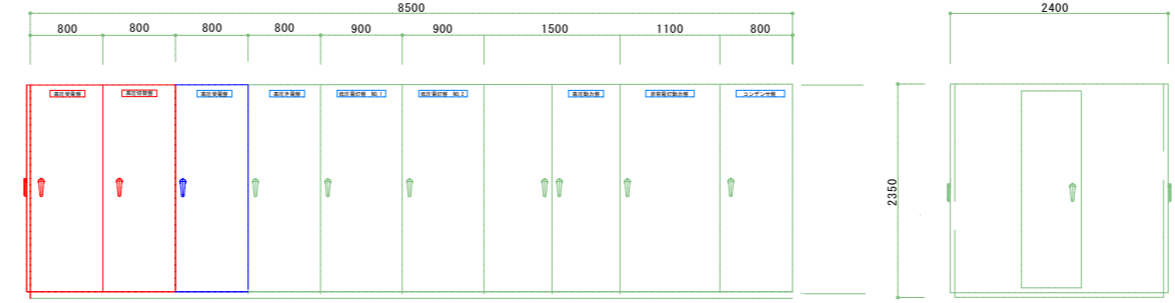
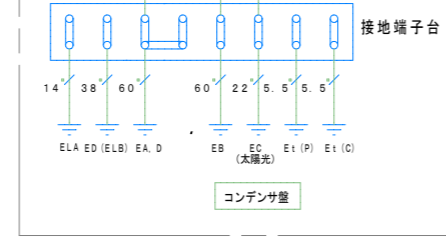
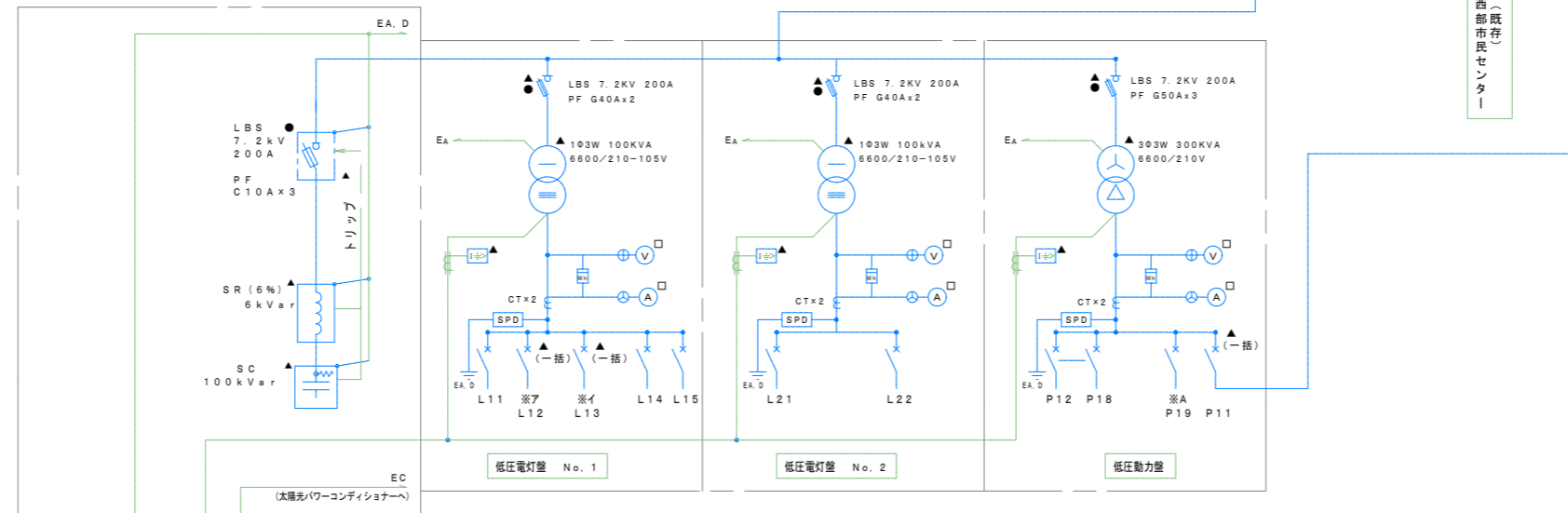
西区役所受変電設備単線結線図

※ 工場と西区役所の責任分解点
 西区役所高圧受電盤（工場用）のVCB一次側までを
 工場の責任範囲とする。

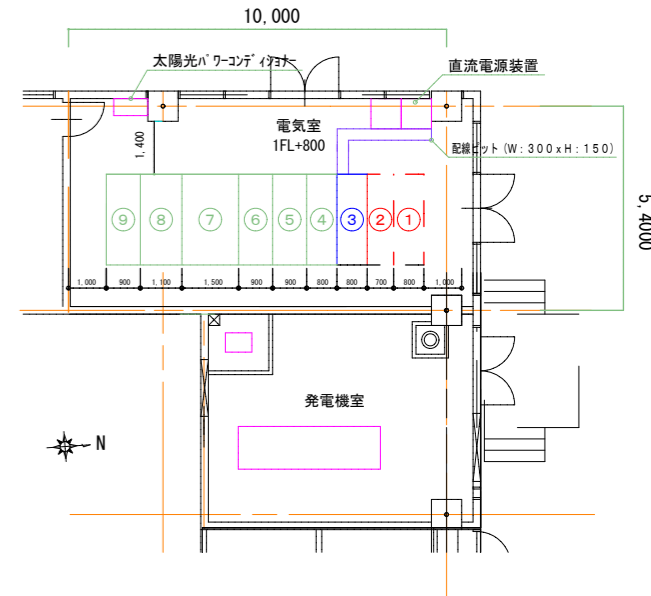


記号	名称	仕様	備考
DS	断路器	3極単投形	
VCB	真空遮断器	配電盤直取付形ばね手動操作	
LBS	高圧気中開閉器	パネ式	
T	変圧器	油入自冷式（トーフランナー式）	
SC	高圧進相コンデンサ	油入	
SR	並列リアクトル	油入	
MCCB	配線用遮断器	トリップ接点付	
CH	ケーブル端末		
F	ヒューズ		
P.T	計器用変圧器		
CT	計器用変流器		
V	電圧計	110角直形 1.5級	
VS	同上用切替スイッチ		
A	電流計	110角直形 1.5級	
MDA	最大需要電流計	機械式 警報接点付	
AS	同上用切替スイッチ		
WH	電力量計		
W	電力計		
V.T.T	試験用端子	電圧用	
CTT	#	電流用	

記号	中央監視盤対応
○	操作
●	状態表示
△	警報表示
□	計測（4~20mA）
■	計測（パルス）



- ① 高圧受電盤（工場受電用）（工事範囲）
- ② 高圧切替盤（工事範囲）
- ③ 高圧受電盤（電力会社受電用）（工事範囲：改造）
- ④ 高圧き電盤
- ⑤ 低圧電灯盤 No.1 (Tr1φ 100KVA)
- ⑥ 低圧電灯盤 No.2 (Tr1φ 100KVA)
- ⑦ 低圧動力盤 (Tr3φ 300KVA)
- ⑧ 非常電動力盤 (Trスコット50KVA)
- ⑨ コンデンサ盤



西区役所 単線結線図、電気室平面図