

一人で悩まず、まず相談してみませんか



現在、子どもたちの中には、友達のこと、学習のこと、学校生活のことなど悩みや不安、ストレスを抱えている子がいます。しかし、自分の中で抱え込んでしまったり、学校での相談の機会を逃してしまい、状況が悪くなったりする場合があります。学校では子どもたちの健やかな成長のために、相談体制を充実させ、教師と家庭、地域の連携を密にした取り組みを推進しています。



- 友だちとの関係がうまくいかない
- 友だちにいじめられる
- 学校が楽しくない



- 勉強が思うように進まない
- 家族との関係がうまくいかない
- その他の心配ごと など

学校と十分相談していただくことが大切です。専門的な機関もありますので、学校と連携を図りながら、これらの各教育相談窓口もご活用ください。

スクールカウンセラー、心の教室相談員の配置(中学校)

中学校では、子どもたちが第三者的立場の人に相談できるように、スクールカウンセラーや心の教室相談員を配置しています。スクールカウンセラーは、臨床心理士等の専門知識を持った先生方でカウンセリングを行っています。また、子どもたちが悩み等を気軽に話し、問題解決ができるように、心の教室相談員を配置し、心にゆとりをもって学校生活を送れるような環境を提供するよう努めています。また、保護者の方からの相談も受けています。

お問い合わせは、各中学校へ

ユア・フレンド事業

学校へ通いたくても通えない不登校の子どもたちの心の居場所づくりを目指し、熊本大学教育学部の学生を家庭や学校に派遣し、相談相手になってもらっています。これまでの活動を通して、人間関係やコミュニケーションに悩む児童生徒に「笑顔が見られるようになった」「家庭外で活動ができた」「授業を受けることができた」等の変化が見られています。



ユア・フレンドの研修会

お問い合わせは、各小中学校または、教育委員会教職員課(Tel 328-2720)へ

フレンドリー事業



不登校の子どもたちに対して、個人やグループでの指導を行い、社会参加や登校を目指すとともに集団生活の中で自立した生活ができる力を育てます。子どもたちは、教育センターに通い、コンピュータ学習、軽スポーツ活動、造形活動、自主学習などを行います。週に1回はセンター外で様々な体験活動も行います。

その成果として、昨年度は、97名の参加者中約半数が学校に復帰できました。

お問い合わせは、熊本市教育センター教育相談室(Tel 359-3221)へ

各種教育相談窓口

種類	機関、窓口	相談内容	相談日	窓口連絡先
教育相談全般	教育相談室 (熊本市教育センター)	子どもの心身の発達や不登校、いじめ等の諸問題に関する相談	電話相談 月曜～金曜日 9:00～19:00 来所相談 月曜～金曜日 9:00～16:00(要予約) 第3土曜日 9:30～12:30(要予約)	熊本市千葉城町2-35 ☎359-3221
	e-mail相談 (熊本市教育センター)	不登校、いじめ等の諸問題に関する相談	24時間受け付け	e-mailアドレス kokoro@p.kumamoto-kmm.ed.jp
	子ども文化会館相談コーナー	育児、健康、不登校など子どもに関する相談	電話相談、来所相談 火曜～日曜日 9:00～17:00 健康相談は要予約	熊本市新町1-3-11 ☎323-0783
	福祉総合相談室 (地域保健福祉課)	子育て、不登校、虐待、非行、心身障害、発達など家庭・児童に関する相談	電話相談、来所相談 月曜～金曜日 9:00～16:00	熊本市役所 ☎328-2301
	こども110番 (熊本県福祉総合相談所)	子育て、心身の発達、不登校、非行、虐待、障害児などに関する相談	電話相談後、来所相談 月曜～金曜日 9:00～19:00 土曜・日曜日 9:00～16:00	熊本市長嶺南2-3-3 ☎382-1110
いじめ	いじめ電話相談 (熊本市教育センター)	いじめについての悩みや心配事に関する相談	電話相談 月曜～金曜日 9:00～17:00	フリーダイヤル ☎0120-03-4976
子育て発達	こどもの発達相談窓口	発達に何らかの心配のある子どもやその保護者の相談	電話相談 月曜～金曜日 8:30～17:15 個別相談 (要予約) 9:00～16:00	熊本市湖東1-14-30 市民病院職員住宅1階 ☎360-6133
	熊本市総合子育て支援センター (本荘保育園3階)	育児への不安、心配事など子育てに関するあらゆる相談	電話相談、来所相談 月曜～土曜日 9:00～17:00	熊本市本荘6-16-24 ☎364-0123
	熊本市総合女性センター 総合相談室	生き方、夫婦、育児などに関する総合相談	電話相談、来所相談 火曜～土曜日 10:00～16:00 木曜日10:00～20:00	熊本市黒髪3-3-10 ☎343-8306
青少年	ヤングテレホン熊本 (熊本市教育センター)	青少年の性や異性、友人関係の悩みや心配事に関する相談	電話相談 月曜～金曜日 10:00～17:00	熊本市千葉城町2-35 ☎322-4949
	青少年センター (青少年育成課内)	青少年が抱える悩みや問題等についての相談、家庭でのしつけ	電話相談 来所は要予約 月曜～金曜日 9:00～17:00	熊本市役所 ☎353-7867
	肥後っ子サポートセンター (県警本部少年課)	少年問題に関する相談	電話相談、来所相談 月曜～金曜日 9:30～18:15 土曜・日曜日 留守番電話対応	熊本県庁 ☎384-4976 フリーダイヤル ☎0120-02-4976

問合せ先 〒860-8601 熊本市手取本町1-1

熊本市教育委員会 教育企画課 TEL 328-2703 FAX 359-6951 e-mail: kyouikukikaku@city.kumamoto.kumamoto.jp
生涯学習課 TEL 328-2738 FAX 359-5833 e-mail: shogaigakushu@city.kumamoto.kumamoto.jp



平成15年11月

Vol.2

発行/熊本市教育委員会

Contents

- 家庭教育について考えてみませんか?
- キッズマナビスト
- 特集「教育相談」について
- 各種教育相談窓口

子ども文化会館 げんきず(農業体験)



乳幼児ママパパ教室



*教育委員会の広報誌は熊本市のホームページでも見ることができます
アドレス <http://www.city.kumamoto.kumamoto.jp/kyouikuinukai/kouhou/kouhou.htm>

家庭教育についてみんなで考えてみませんか!

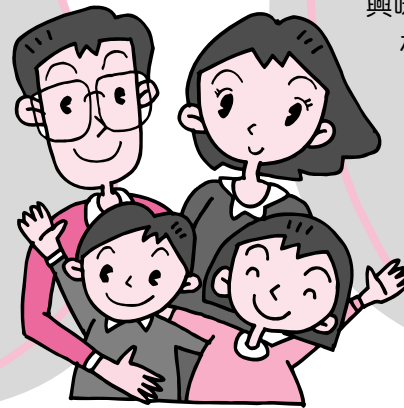
「家庭教育」とは?

- 保護者等が子どもに対して行う教育のことで、すべての教育の出発点であり、家庭は常に子どもの心のよりどころとなるものです。
- 乳幼児期からの家族とのふれあいを通じて、子どもが基本的な生活習慣・生活能力、人に対する信頼感、豊かな情操、思いやりや善悪の判断、自立心や自制心、社会的なマナーなどを身につける上で重要な役割を担っています。

良いところを見つけてほめる。

子どもに大切なのは、自信と自分を大切にすることです。それは植物の根のようなもので、深く広く張るほど大きな実りをもたらします。表面的なことにとらわれることなく、子どもが大きく育つことを信じて心豊かな水や栄養をあたえましょう。

そして、その水や栄養となるのが、子どもの良いところを見だし、ほめることです。叱るべきときは叱り、ほめるべきときはちゃんとほめる。一つ叱ったら三つほめるぐらいのバランスをこころがけましょう。ほめられることで子どもは喜びを感じ、自信や自尊心を育てていくのです。

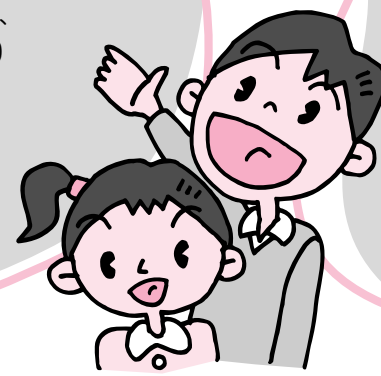


思春期の子どもを理解し、逃げずに見守る

思春期や反抗期がくると、体の成長に心の成長が追いつかず、ちょっとしたことで有頂天になったり深く傷ついたりします。また、異性や性への興味が高まる、自我が強まり親や先生がうっとうしくなる、秘密を持つなど、成長という変化の中で心が最も不安定になります。ですから、子どもがいうことを聞かなくなっても、いたずらに動揺したり抑えつけたりする必要はありません。子どもの自立や親離れが始まった証拠です。むやみに干渉し過ぎず、子どもの力を信じてあたたかく見守りましょう。しかし、それは腫れ物に触れるような接し方とは違います。冷静に子どもの姿を見つめ、常に会話を重ねる努力をしましょう。

子どもの身体や行動に現れるサインを見逃さない

いじめや不登校につながる悩みなど、子どもが心の問題を抱えたとき、それは、しばしば身体的なサインとなって現れます。腹痛、吐き気、下痢、食欲不振、めまい、頭痛、発熱といった症状や過食、拒食、不眠といった行動など様々なサインがあります。サインに気付いたら、病気だと心配するだけでなく、心の問題が背景にないか考えましょう。様子をよく見、話をよく聞き、理解しようとする姿勢が大切です。また、かかりつけの医師や学校の先生にもよく相談してみましょう。



参考資料:文部科学省発行「家庭教育ノート」より

★教育委員会では、家庭教育を支援するために次のようなことに取り組んでいます。

子育て学習講座を実施しています!

子どもの成長に応じたしつけや接し方など、家庭教育の在り方についての理解を深める機会として、次のような講座を開催しています。

【妊娠期子育て講座】

子どもが生まれる前の妊娠期の親が参加する保健福祉センターの両親学級や母親学級の機会を活用した子育て講座を実施しています。

【乳幼児ママ・パパ教室】

幼稚園、保育園、子育てサークルなど乳幼児を持つ保護者による学習会へ講師を派遣しています。

【家庭教育セミナー】

小・中学生を持つ保護者による学習会へ講師を派遣しています。

【家庭教育学級】

幼稚園、保育園、小学校、中学校を拠点として、保護者同士が家庭教育について学習したいことを自ら企画し、計画的・継続的に活動を行なっています。

配布しています!

「このほんよんで」
読み聞かせに適した本を紹介するガイドブックです。
3歳児健康診査時や就学時健康診断の際に、配布しています。



子どもの体験活動のための情報を提供しています!

【キッズ&ジュニア情報局】

学校休業日や長期休業中に子どもが参加できる講座・教室、イベント等を紹介した「キッズ&ジュニア情報局」を毎月10日頃、学校を通して小・中学生を持つ保護者に配布しています。

【ホームページによる情報の提供】

子どもたちや親子で参加できる体験活動に関する情報を紹介しています。是非アクセスしてみてください。

*こどものための「あそび・まなび」情報
<http://www.city.kumamoto.kumamoto.jp/kids/hyousi.htm>

家庭教育に関する情報も提供しています。
*家庭教育支援
<http://www.city.kumamoto.kumamoto.jp/kateikyoubu/kateikyoubu.htm>

講座のお申込、冊子の配布などお気軽に相談ください。
【問い合わせ先】〒860-8601 熊本市教育委員会生涯学習課
TEL(096)328-2736 FAX(096)359-5833
mailアドレス shogaigakushu@kumamoto.kumamoto.jp

★キッズマナビスト★

冬休みに、ワクワク!ドキドキ! するいろいろな体験をしてみませんか?

プログラム	日時・期間	内容	対象	費用	受付	申込・問い合わせ先
クリスマスイルミネーションをつくらう	12/21(日) 13:00~16:00	発光ダイオードを使って、イルミネーションを作ります。出来上がった作品は博物館内に展示する予定です。	小学3年~中学生 (25人)	無料	12/12(金)までに往復はがきにプログラム名、〒、住所、氏名、学年、電話番号を書いて申込み。	熊本博物館 〒860-0007 古京町3-2 ☎(324)3500
プラネタリウム冬番組	12/13~3/7 (45分程度)	「星空博士の動物園」動物の星座についてわかりやすく説明します。	小学生以上	小・中学生 100円 (入館料別)	電話でお問合せください。	
おたのしみコンサート	12/21(日) 11:00~12:00	劇団風の子九州のみなさんによる音楽劇「いらっしやい」です。	幼児と保護者、小学生 (300人)	無料	当日先着順に受付(開演1時間前から整理券配布)	子ども文化会館 〒860-0004 新町1丁目3-11 ☎(323)0505
クリスマス観望会	12/19(金)~12/24(水) (日没17:20頃)	きらめく冬の星座の下でクリスマスソングをBGMに、スバルやアンドロメダ銀河、土星などを観察します。手作りリースコーナーや抽選でプレゼントもあります。	どなたでも	大人 300円、 小人 150円	当日直接会場へ	さかもと八竜天文台 〒869-6103 八代郡坂本村大字中谷は又335 ☎0965(45)3453
初日の出観望会	1/1(木) 6:30~11:00	観望会開催時間中は、天文台を無料開放し、おとそを振舞います。初日の出は午前7時35分頃です。	どなたでも	無料	当日直接会場へ	
ONE DAY スポーツランド in アクア	12/20(土) 9:00~21:00	プール・トレーニングルーム・スケートリンクを無料開放します。また、各種イベントを企画していますので種目や時間、申込み方法などについては電話でお問合せください。	どなたでも	無料 (スケートの貸し靴代は別途必要です)	当日直接会場へ(スケート種目については一部事前申込が必要です)	アクアドームくまもと 〒861-4136 荒尾2丁目1-1 ☎(358)2711
ワクワクおもしろサイエンス	12/20(土)~12/21(日) (1泊2日)	おもしろい科学実験や環境についての学習とおして君の不思議を解明!声北で2日間じっくりと科学に取り組みませんか?	家族等 どなたでも (100人)	1人 2,500円、 就学前児 2,200円、 3歳未満 無料	12/1(月) 午前9時から電話で受付(先着順)	熊本県立 あしきた青少年の家 〒869-5454 声北郡声北町鶴山 ☎0966(82)3092
冬大好き! 仲よし家族	1/24(土)~1/25(日) (1泊2日)	冬の海辺を舞台に、家族で工作やレクリエーション、早朝ハイキングやおいしい海鮮鍋づくりで交流を深めませんか?	家族 (20組)	1人 3,000円、 就学前児 2,500円、 3歳未満 無料	1/7(水) 午前9時から電話で受付(先着順)	
江津湖探検隊	1/31(土) 9:00~12:00	親子で江津湖の動植物を探索し、身近な自然とふれあいませんか?	親子 (保護者1人と小・中学生) (20組)	1組 500円 (追加 100円)	12/16(火) 午前9時から窓口で受付(先着順、電話不可)	熊本市総合体育館・青年会館 〒862-0941 出水2丁目7-1 ☎(385)1010



※各イベントに参加・申込する場合は、内容等について事前に確認しましょう。