

～野菜や草花を栽培する皆さんへ～

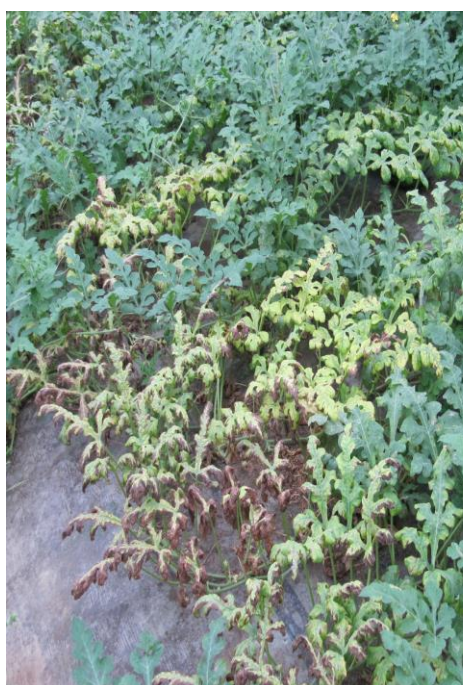
野菜のウイルス病まん延防止にご協力ください

気温が高くなるこれからの時期は、スイカ・キュウリ・トマトなど下の写真のような症状がみられることがあります。

これらはウイルスに感染して、他の株や作物にうつる可能性があるため、次のことについてお願いします。

ウイルス病まん延防止対策

ウイルス病にかかった植物は抜き取り、処分する。



スイカ



キュウリ



トマト

問い合わせ先：

熊本県県央広域本部農林部農業普及・振興課

096-333-2778