

# ふくし



## 「福祉のお仕事」出張相談会

無料

保育士、介護職、支援員として就職を考えている方や「福祉の仕事について知りたい」「資格についても教えてほしい」という方の相談から就職まで幅広く支援します。

### 日時・場所

9月10日(月) 午前11時～午後1時  
イオンモール熊本2階サンリオショップ前  
(上益城郡嘉島町)

9月18日(火) 午前11時～午後1時  
ゆめタウン光の森2階SHOP TK前  
(菊池郡菊陽町)

9月28日(金) 午前10時～午後1時  
ゆめタウンはません2階アカチャンホンポ前

▶ **申込み** 当日直接会場へ

詳しくは、熊本県福祉人材・研修センター(☎322-8077)へ。

(保育幼稚園課 ☎328-2568)

## 希望荘パソコン講座(下半期10月～3月) 受講生募集

無料

▶ **日時** 第2・4木曜日 午後0時半～2時半

▶ **場所** 希望荘別館(イオン熊本中央店2階)

▶ **対象** 市内に住む障がいのある方

▶ **定員** 6人(抽選)

▶ **申込み** 9月21日までに直接障がい者福祉センター希望荘(☎371-5533、ファクス364-5309)へ

※申込用紙は希望荘で配布または希望荘ホームページ(<http://kibousou.com/>)からもダウンロードできます。

詳しくは、希望荘へ。

(障がい保健福祉課 ☎328-2519)

## 認知症カフェ・認知症家族のつどい

本人と家族が集える場として認知症カフェを、認知症の方を介護している方が日ごろ抱えている不安などを分かち合える場として介護者の集いを開催しています。気軽に参加してみませんか。

### ①認知症カフェ

▶ **日時** 9月5日(水)、19日(水)  
午前11時～午後2時

▶ **費用** 100円

### ②高齢期認知症のつどい

無料

▶ **日時** 9月22日(土) 午後1時～3時

### ③男性介護者(ケアメン)のつどい

▶ **日時** 9月12日(水) 午前11時半～午後2時

▶ **費用** 500円(弁当代)

### 【共通】

▶ **場所** 熊本県認知症コールセンター(中央区上通町3-15 ステラ上通ビル3階)

▶ **申込み** ①②は当日直接会場へ、③は9月10日までに電話で熊本県認知症コールセンター(☎355-1755)へ

(地域包括ケア推進室 ☎328-2963)



## 難病・疾病のある方の集い(ポチポチの会)

無料

交流会を通して仲間をつくり、病気と上手に付き合っていくヒントを得ませんか。

▶ **日時** 9月9日(日) 午後1時半～3時半

▶ **場所** ウェルパルクまもと1階大会議室

▶ **内容** ①童謡コーラスグループ 気まぐれーズといっしょに歌いましょう♪  
②おしゃべり交流会

▶ **対象** 難病・難治性の疾病の方およびその家族、関心がある方

▶ **申込み** 当日直接会場へ

詳しくは、医療政策課(☎364-3300)へ。

## 自殺予防週間パネル展

無料

▶ **日時** 9月10日(月)～14日(金)

午前8時半～午後5時

▶ **場所** 市庁舎1階ロビー

▶ **内容** 自殺予防に関するパネル展示

(精神保健福祉室 ☎361-2293)

## 対面朗読サービスを利用しませんか

無料

市立図書館で対面朗読サービスが受けられます。

▶ **対象** 視覚障がい者

▶ **申込み** 電話で市立図書館(☎363-4522)、熊本県点字図書館(☎383-6333)へ

※利用する際は、市立図書館と点字図書館の両方に申し込んでください。

(市立図書館 ☎363-4522)

## 精神保健家族教室

無料

精神障がいのある方の家族の皆さんと一緒に学び、本人・家族にとってよりよい生活環境を作りましょう。

▶ **日時** 9月15日(土) 午後1時半～

▶ **場所** 西部公民館2階A会議室

▶ **演題** 「相談支援の現状と地域活動支援センターの利用について」

▶ **講師** 秋成 洋さん(熊本市障がい者相談支援センターウィズ センター長)

▶ **対象** 市内に住む精神に障がいのある方と家族(入院患者の家族も可)

▶ **定員** 50人

▶ **申込み** 当日直接会場へ

(精神保健福祉室 ☎361-2293)

## くらしとこころの悩みの相談会

無料

こころの悩みや生活での困り事(借金などの経済不安・人間関係など)について気軽に相談してみませんか。

▶ **日時** 9月7日(金) 午後1時半～7時半

▶ **場所** ウェルパルクまもと3階

▶ **内容** 精神科医師・弁護士・臨床心理士・生活自立支援センターなどによる相談

▶ **対象** 市内に住む方

▶ **定員** 30人(先着順・新規の方優先)

▶ **申込み** 9月5日から電話でこころの健康センター(☎362-8100 平日午前9時～午後4時)へ

(こころの健康センター ☎362-8100)

## こころの健康相談電話の時間を延長します

自身や家族のこころの悩みについて、期間中は時間を延長して電話相談を受け付けます。

▶ **日時** 9月10日(月)～14日(金)

午前9時～午後7時

▶ **相談電話** こころの健康センター(☎362-8100)

※上記の期間以外にも、平日午前9時～午後4時は電話相談を受け付けています。

(こころの健康センター ☎362-8100)

## 職業訓練生募集(障がいのある人向け)

国立県営福岡障害者職業能力開発校(北九州市若松区)では、平成31年度の訓練生を募集しています。

▶ **募集科目** ①機械CAD科②プログラム設計科③商業デザイン科④OA事務科⑤建築設計科⑥流通ビジネス科(流通ビジネス科音声パソコンコース)⑦総合実務科

▶ **訓練期間** 1年間(②のみ2年間)

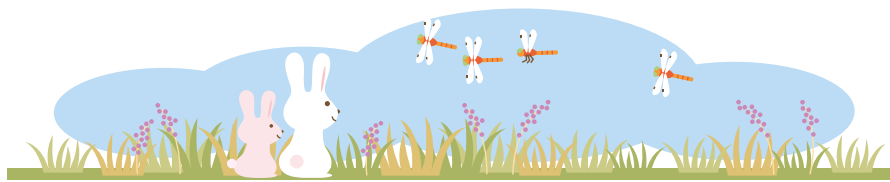
▶ **募集期間** 9月28日(金)まで

▶ **入校日** 来年4月11日(木)

▶ **定員** 各20人(⑥のみ30人うち5人は音声パソコンコース)

申込み方法など詳しくは、福岡障害者職業能力開発校(☎093-741-5431、ファクス093-741-1340、ホームページ<http://www.fukuoka-kunren.net/>)またはお近くのハローワークへ。

(障がい保健福祉課 ☎328-2519)



## 「ヘルプカード」を知っていますか

～あなたにできる配慮や支援で、みんなが暮らしやすいまちに～

ヘルプカードは、内部障がいや発達障がい、難病のある方など、外見からわかりにくい障がいのある方々が、周囲の方に配慮や支援を必要としていることを知らせるためのカードです。本市では昨年8月に導入し、現在多くの方が活用しています。

ヘルプカードの裏面は「私が手伝ってほしいこと」、中面は緊急連絡先などを記載できます。ヘルプカードを提示されたり、カードを持っている人が困っているときには、あなたにできる配慮や支援を行いましょ。

### 電車やバスの車内で

ヘルプカードを持った人を見かけたら、席を譲るなど思いやりのある行動をお願いします。



(障がい保健福祉課 ☎328-2519 ファクス325-2358)