

# ロトシックス

これぞ新しい「億」の手、ロト6(シックス)

## LOTO 6 1億円 (理論値) ロトシックス

### 最高4億円のビッグチャンス。

(1口あたりの当せん金の上限は4億円です。)

「ロト6」は、欧米ではもっともポピュラーな宝くじ。1等の当せん確率が「ミニロト」より低い分、賞金額が高額です。また、1等の当せん口数がない場合には「キャリーオーバー」といって賞金をそっくり次回へ繰り越しますので、賞金額がさらに高額となることがあり、この点が大きな魅力です(1口 200円)。

#### 1から43までの数字のなかから6つの数字を選んで当てる

「1から43まで」の好きな数字を6個選んで挑戦します。たとえば「好きな野球選手の背番号」や「電話番号」、「車のナンバー」などを組み合わせてみてはいかがでしょうか。

#### 6つの数字がすべて当たれば約1億円(理論値)

当せん金額はその回号ごとに変動します※。キャリーオーバーがある場合、その分はすべて次回の1等賞金総額に上乗せされます。※各等級の当せん金額は、当せん総額をあらかじめ決められた一定の配分率に応じて各等級に配分することによって決まります。

#### 当せん 当せんパターンは5通り。

等級と条件	当せん金額(理論値)
1等 申込数字が本数字6個の数字とすべて一致	約1億円
2等 申込数字6個のうち5個が本数字と一致し、さらに申込数字の残り1個がボーナス数字に一致	約1,500万円
3等 申込数字6個のうち5個が本数字に一致	約50万円
4等 申込数字6個のうち4個が本数字に一致	約9,500円
5等 申込数字6個のうち3個が本数字に一致	1,000円

※各等級間での重複当せんは認められません。

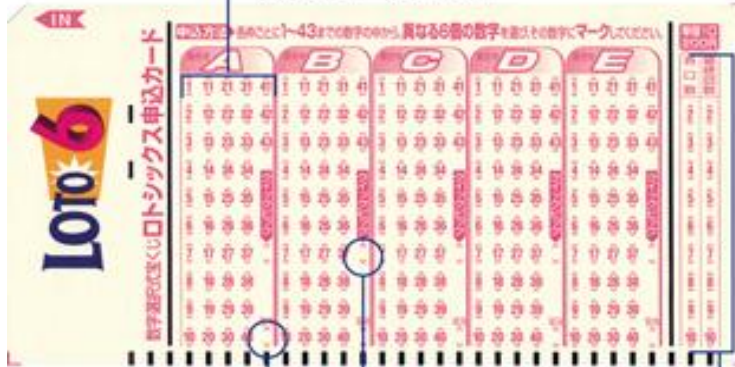
※当せん口数がない等級の当せん金総額および、当せん金が上限を超えた場合の超過分は、次回号の1等賞金総額に上乗せされます。

※1口あたりの当せん金の上限は4億円ですが、キャリーオーバーがない回号では2億円です。

## 記入方法

### ① 6つの数字を選んでマーク。

「1から43まで」の43個の数字のなかから選び、6カ所にマークします。



●間違えたときは  
取消をマークします。

●数字が決まらないときは  
クイックピックをマークします。  
あなたにかわってコンピューター  
が6つの数字を選びます。

### ② 回数と連続回数をマーク。

2口以上の申込みや2回号以上の  
申込みの場合は、その数字をマーク  
します。10回連続購入できるよう  
になりました。※1口の購入で1回号  
分だけの購入なら、選んだ6つの  
数字をマークして記入終了です。

③ 記入したら窓口へ出して宝くじ券を受け取ります。抽せんは、毎週月曜日と木曜日です。