

平成 30 年 度
第 1 回熊本市社会教育委員会
会議資料

日時：平成 30 年 8 月 8 日（水） 10：00～

場所：熊本市教育センター 3 階第 2 研修室

生涯学習課

熊本市社会教育委員名簿

区分	氏名	所属団体・役職等	備考
学識経験者	小澤 雄二	熊本大学教育学部教授	
学校教育	諏訪園 勉	熊本市中学校長会 熊本市立東町中学校長	改選
社会教育	中川 ケイ子	熊本市地域婦人会連絡協議会副会長	
社会教育	加藤 貴司	熊本市地域公民館連絡協議会会長	改選
社会教育	大館 敬七郎	一般社団法人 熊本青年会議所 監事	改選
社会教育 家庭教育	高木 徳文	熊本市家庭教育地域リーダー	
家庭教育	東田 恵子	心理相談員	
社会教育 家庭教育	橋口 健二	熊本市PTA協議会 教養委員	改選
市民公募	山平 敏夫	市民公募	

任期：平成29年6月1日から平成31年5月31日

ただし、改選の者については平成30年6月28日から平成31年5月31日

平成30年度第1回社会教育委員会議出席者

生涯学習課長 渡部 秀和

教育政策課長 上村 鋭二

熊本市立図書館長 坂本 三智雄

熊本博物館長 植木 英貴

青少年教育課長 上原 章広

金峰山少年自然の家所長 中村 正幸

熊本市社会教育関係課組織図

市 民 局 ——— 市 民 生 活 部 ——— 生 涯 学 習 課

生涯学習課
 ・生涯学習の推進に係る企画及び実施に関する
 こと。
 ・社会教育に関する諸施策の企画及び実施に
 関すること。
 ・社会教育委員に関すること。
 ・公民館の設置及び廃止に関すること。
 ・公民館の総括に関すること。
 ・関係教育機関との連絡及び調整に関する
 こと。

教育委員会事務局 ——— 教 育 総 務 部

教 育 政 策 課

└── 公 民 館 1 9 館

青少年教育課
 ・青少年教育に関すること。
 ・青少年の指導及び育成に関すること。
 ・家庭教育に関すること。
 ・金峰山少年自然の家に関すること。
 ・熊本市立野外教育施設運営協議会に
 関すること。
 ・熊本市放課後子ども総合プラン運
 営推進委員会に関すること。

青 少 年 教 育 課

└── 金 峰 山 少 年 自 然 の 家

図 書 館

└── 植 木 図 書 館

└── と み あ い 図 書 館

図書館
 ・図書、記録、郷土資料、地方行政資料、
 刊行物その他必要な資料の収集、
 整理、保存及び廃棄に関すること。
 ・図書館サービスに関すること。
 ・図書館事業の企画及び実施に
 関すること。
 ・移動図書館に関すること。
 ・図書館協議会に関すること。
 ・分館及びくまもと森都心プラザの
 図書館に関すること。
 ・学校その他の教育機関との連携に
 関すること。
 ・図書館の施設、設備等の維持管理
 に関すること。
 ・図書館の設置及び廃止に関する
 こと。

博 物 館

博物館
 ・博物館資料の収集、保管及び展示に
 関すること。
 ・博物館資料の調査研究に関する
 こと。
 ・博物館資料に関する研究報告
 その他の資料の作成及び頒布に
 関すること。
 ・学校その他社会教育機関等の
 行う教育、研究等の支援に
 関すること。
 ・博物館事業の企画及び実施に
 関すること。
 ・博物館協議会に関すること。
 ・分館及び塚原歴史民俗資料館に
 関すること。
 ・博物館の施設、設備等の維持
 管理に関すること。
 ・博物館の設置及び廃止に
 関すること。

経 済 観 光 局 ——— 文 化 ・ス ポ ー ツ 交 流 部

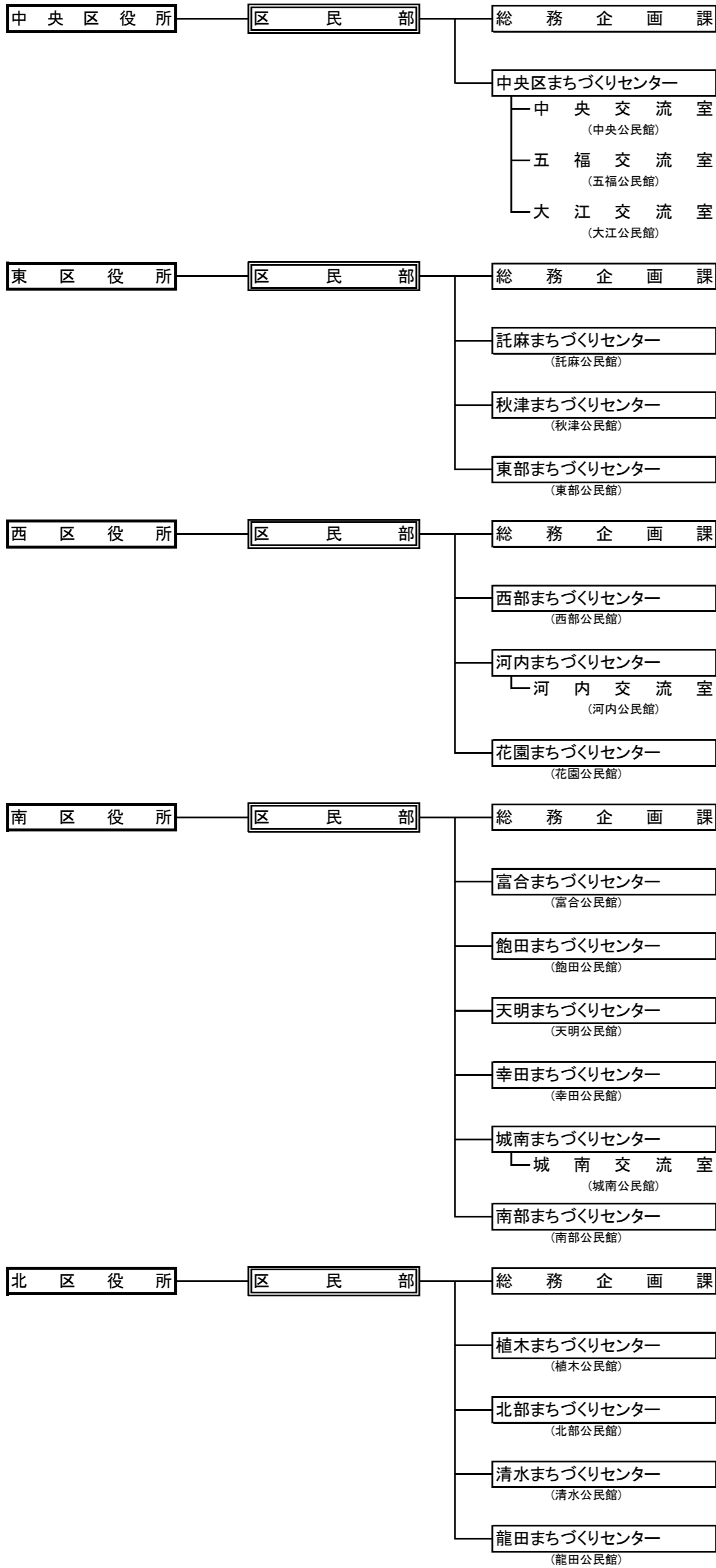
文 化 振 興 課

└── 埋 蔵 文 化 財 調 査 室

文化振興課
 ・文化財の保護及び活用並びに埋蔵
 文化財の発掘調査に関すること。

埋蔵文化財調査室
 ・埋蔵文化財の発掘調査に関する
 こと。

熊本市社会教育関係課組織図



各総務企画課共通
 ・各区内公民館の連絡及び調整並びに生涯学習支援に関すること。

各交流室、各まちづくりセンター共通
 ・生涯学習支援に関すること。
 ・公民館の管理及び運営に関すること。
 ・公民館の使用許可に関すること。
 ・公民館の事業の企画及び実施に関すること。
 ・地域公民館活動の支援に関すること。

平成30年度 熊本市社会教育関係 所管事務、予算及び主要事業概要

平成30年度 社会教育関係課

局名 課(室)名	所管事務
市民局 生涯学習課	<p>(1) 生涯学習の推進に係る企画及び実施に関する事 (2) 社会教育に関する諸施策の企画及び実施に関する事 (3) 社会教育委員に関する事 (4) 公民館の設置及び廃止に関する事 (5) 公民館の総括に関する事 (6) 関係教育機関との連絡及び調整に関する事 (7) 地域婦人会連絡協議会その他社会教育的団体の支援に関する事</p> <p>(教育政策課所管) (1) 社会教育及び文化財保護の総括調整に関する事</p>
教育委員会事務局(各区役所) 公民館 〔まちづくりセンター、交流室〕	<p>(1) 生涯学習支援に関する事 (2) 公民館の管理及び運営に関する事 (3) 公民館の使用許可に関する事 (4) 公民館の事業の企画及び実施に関する事</p>

平成30年度 社会教育関係主要事業

(単位：千円)

局名	事業名	H29 決算見込額	H30 予算額 (再掲)	事業内容
課(室)名				
市民局				
生涯学習課	生涯学習推進経費	449	448	ふれあい出前講座、生涯学習情報システム保守経費
	社会教育団体助成経費	3,459	3,459	市地域公民館連絡協議会事業費補助 市地域婦人会連絡協議会 市PTA協議会事業費補助(教育政策課所管)
	(震災)中央公民館災害復旧経費	547,854	758,200	熊本地震による中央公民館災害復旧経費
教育委員会事務局(各区役所)				
公民館 〔まちづくりセンター、交流室〕	主催講座開催経費	18,831	19,267	現代的課題解決のための講座や市民ニーズや地域の要請に応える講座開催
	公民館子ども活動支援経費	2,367	2,560	各区5ブロックで子どもたちが自ら企画運営して、貴重な交流体験の機会を得る事業 休日を有意義に過ごせるよう、小中学生等を対象とした講座、体験学習の開催
	子育てサロン開催経費	0	0	児童館・児童室を有する公民館で、子育ての若い保護者を対象にした子育て支援事業⇒H29年度より主催講座開催経費へ統合
	公民館管理運営・施設維持管理	352,815	215,848	公民館管理運営、単独公民館施設維持管理経費
	(震災)公立公民館・ホール災害復旧経費	89,113	146,570 (7,800)	熊本地震による城南火の君文化ホール災害復旧経費 平成29年度繰越分(河内公民館・城南火の君文化ホール分)

平成30年度 社会教育関係課

局名 課(室)名	所管事務
教育委員会事務局	
図書館	<ul style="list-style-type: none"> (1) 図書、記録、郷土資料、地方行政資料、刊行物その他必要な資料の収集、整理、保存及び廃棄に関する事。 (2) 図書館サービスに関する事。 (3) 図書館事業の企画及び実施に関する事。 (4) 移動図書館に関する事。 (5) 図書館協議会に関する事。 (6) 分館及びくまもと森都心プラザの図書館に関する事。 (7) 学校その他の教育機関との連携に関する事。 (8) 図書館の施設、設備等の維持管理に関する事。 (9) 図書館の設置及び廃止に関する事。
博物館	<ul style="list-style-type: none"> (1) 博物館資料の収集、保管及び展示に関する事。 (2) 博物館資料の調査研究に関する事。 (4) 学校その他社会教育機関等の行う教育、研究等の支援に関する事。 (5) 博物館事業の企画及び実施に関する事。 (6) 博物館協議会に関する事。 (7) 塚原歴史民俗資料館に関する事。 (8) 博物館の施設、設備等の維持管理に関する事。 (9) 博物館の設置及び廃止に関する事。

平成30年度 社会教育関係主要事業

(単位：千円)

局名	事業名	H29 決算見込額	H30 予算額 (再掲)	事業内容
教育委員会事務局				
図書館	学校図書館支援センター推進事業	6,800	6,836	専任嘱託職員(司書)雇用経費、各種研修経費等
	資料充実経費	91,400	85,000	図書購入経費、データベース使用経費等 (H29よりプラザ図書館図書整備経費と予算統合)
	図書管理システム関係経費	73,200	80,200	図書管理システム機器賃借料経費、運用支援委託経費等
	子ども読書活動推進経費	1,800	1,501	児童書購入、ボランティア養成、良書紹介冊子作成経費等
	図書搬送業務委託経費	6,947	9,380	図書搬送業務の民間委託経費
	図書館施設整備経費	1,639	0	ハロン化物消火設備修繕費
	(震災)図書館災害復旧工事経費	2,430	0	熊本地震により被災した建物及び設備等の復旧費 平成28年度繰越分
博物館	博物館展示管理経費 (旧 博物館施設整備経費(学芸))	5,944	23,700	展示物の保全・展示環境の整備・収蔵資料の管理等経費 ※H30事業名変更
	子ども科学・ものづくり経費	900	900	小中学生等を対象とした参加体験型教室開催経費
	特別展等開催経費	0	3,700	特別展・企画展の準備・実施経費
	博物館展示整備経費	1,607,280 (1,552,211)	107,100	熊本博物館リニューアル工事等経費
	博物館情報システム関係経費	1,839	6,031	熊本博物館情報システムの保守管理等経費
	細川家舟屋形修復等経費	48,417	59,000	重要文化財「細川家舟屋形」の解体移築等経費
	熊本博物館情報システム開発経費	79,515 (79,515)	0	熊本博物館情報システムの開発設計等経費 平成28年度繰越分
	(震災)博物館災害復旧経費	9,929 (8,943)	0	被災した博物館備品等の修復経費 平成28年度繰越分
	(震災)塚原歴史民俗資料館 災害復旧経費	36,720 (36,720)	0	被災した塚原歴史民俗資料館資料等の修復経費 平成28年度繰越分
	博物館施設整備経費	0	3,900	施設の補修・改修経費

平成29年度 社会教育関係課

局名 課(室)名	所 管 事 務
教育委員会事務局	
青少年教育課	(1) 家庭教育に関すること。
金峰山少年 自然の家	(1) 金峰山少年自然の家の管理及び運営に関すること。 (2) 金峰山少年自然の家の使用許可に関すること。 (3) 金峰山少年自然の家の事業の企画及び実施に関すること。
経済観光局	
文化振興課	(1) 文化財の保護及び活用並びに埋蔵文化財の発掘調査に関すること。
埋蔵文化財 調査室	(1) 埋蔵文化財の発掘調査に関すること。

平成30年度 社会教育関係主要事業

(単位：千円)

局名	事業名	H29 決算見込額	H30 予算額 (再掲)	事業内容
課(室)名				
教育委員会事務局				
青少年教育課	家庭教育推進事業	1,225	1,200	家庭教育セミナー開催経費 家庭教育地域リーダー養成講座等事業実施経費
金峰山少年 自然の家	金峰山少年自然の家 受入主催経費	21,374	28,072	小学校5年生の集団宿泊教室及び少年団体等の受入並びに 主催事業（「はじめの一步」他）等の実施
	金峰山少年自然の家 施設整備経費	1,984	22,900	自然の家耐震診断業務
	(災害復旧費) (震災) 野外教育施設 災害復旧経費	1,793	(10,200)	自然の家災害復旧工事設計費 自然の家災害復旧工事費 平成30年度へ繰越
	(教育費) (震災) 野外教育施設 災害復旧経費	(6,189)	0	被災度区分判定調査等委託費 平成28年度からの繰越
経済観光局				
文化振興課	(震災) 文化財等災害復旧経費	282,900	1,452,000 (196,113)	文化財等の震災復旧に向けた調査・設計・復旧工事等経費 平成29年度繰越分
	史跡保存活用経費	4,300	1,000	史跡公園の適正な維持・管理経費 ・高麗門跡整備設計業務
	文化団体助成経費	2,635	2,735	伝統芸能等の保存会への保存振興事業費の補助や顕彰会等 の文化関係団体への顕彰・公開等の事業費補助
	記念館管理経費	30,570	34,271	記念館の管理運営及び三賢堂の施設の維持管理費
	田原坂西南戦争資料館管理経費	13,917	14,476	田原坂西南戦争資料館の維持管理経費
埋蔵文化財 調査室	池辺寺維持管理経費	1,216	0	平成24～27年度に整備した池辺寺跡の維持管理 (H30より史跡公園管理経費と予算統合)
	埋蔵文化財調査経費	342,396	787,939	文化財保護法に基づく遺跡の包蔵地内の開発行為に伴う発掘調査
	(震災) 文化財収蔵庫整備事業	335	0 (9,932)	北部構造改善センター（体育館）を文化財収蔵庫として 利用するための補修費 平成29年度繰越分

平成30年度 第48回九州ブロック社会教育研究大会熊本大会
(平成30年度熊本県社会教育研究大会・第63回熊本県公民館大会合同大会)
開催要項(案)

1 趣 旨

平成28年4月の熊本地震。そして、平成29年7月の九州北部豪雨と観測史上例のない未曾有の大災害が私たちのふるさと九州を襲い、多くの尊い命が失われました。熊本、福岡及び大分では、いまだに厳しい生活を余儀なくされている方々が多くいらっしゃいます。

ただ、過去幾多の災禍に見舞われても、先人たちはそのたびに力を合わせて、苦難を乗り越え、後世に貴重な財産を残してくれました。今の時代を担う私たちも、ふるさとの輝きを取り戻すだけでなく、創造的復興を遂げて、次の世代にひき継ぐ責務があります。

そのためには、被災地域の県民一人一人の力を合わせることはもちろんのこと、九州各県の仲間たちの力も合わせて、九州がひとつとなって、力強く復興に取り組んでいくことが必要です。

そこで、本大会は、「夢や希望 『あふれる思い』ば、かたらんね!」～社会教育でつながる九州の絆～をテーマとし、参加者一人一人が夢や希望にあふれるふるさとの姿をイメージしながら、思いや取組みを語り合い、九州各県の仲間との絆づくりや今後の地域を輝かせる取組みを通じて、九州の復興・発展につなげていくことを目的として開催します。

2 大会テーマ

夢や希望 「あふれる思い」ば、かたらんね!
～社会教育でつながる九州の絆～

3 主 催

九州ブロック社会教育委員連絡協議会、熊本県社会教育委員連絡協議会、熊本県公民館連合会、
一般社団法人全国社会教育委員連合、熊本県教育委員会、熊本市教育委員会

4 後 援(予定)

九州各県教育委員会、熊本県、熊本市、熊本県市長会、熊本県町村会、熊本県市町村教育委員会連絡協議会、
熊本県PTA連合会、熊本市PTA協議会、熊本県公立高等学校PTA連合会、熊本県特別支援学校PTA
連合会、熊本県地域婦人会連絡協議会、熊本県青年団協議会、熊本県子ども会連合会、熊本県老人クラブ連
合会、熊本公德会、熊本日日新聞社、NHK熊本放送局、熊本放送、テレビ熊本、熊本県民テレビ、熊本朝
日放送、エフエム熊本、熊本シティエフエム(順不同)

5 期 日

平成30年10月18日(木)～平成30年10月19日(金)

6 会 場

第1日目 分科会

第1分科会	くまもと県民交流館パレア会議室1
第2分科会	くまもと県民交流館パレアパレアホール
第3分科会	熊本市国際交流会館ホール
第4分科会	市民会館シアーズホーム夢ホール(熊本市民会館)大会議室

第2日目 全体会

市民会館シアーズホーム夢ホール(熊本市民会館)大ホール

7 参 加 者

九州各県・政令指定都市・各市区町村社会教育委員及び生涯学習・社会教育関係者、公民館関係者、学校教育
関係者、社会教育団体関係者、その他生涯学習・社会教育に関心のある方 他

8 参 加 費 3,000円(資料代を含む)

