

令和元年度（2019年度）
熊本市児童館利用者アンケート
報告書

1. 実 施 概 要・・・ P1
2. アンケート結果（小学生）・・・ P2
3. アンケート結果（保護者）・・・ P8

1. 実施概要

実施主体	熊本市 健康福祉局 子ども未来部 子ども支援課
実施対象	熊本市児童館（城南を除く）10か所を利用する小学生及び保護者
実施時期	令和元年（2019年）6月18日～7月15日
実施方法	①小学生 児童館にてアンケート用紙を直接配布 ②保護者 児童館にてアンケート用紙を直接配布 熊本市ホームページにて回答 1児童館あたり 小学生、保護者各25名を基準とし実施。
回答者数	小学生：325人 保護者：322人 計547枚
実施児童館	中央区 西原公園児童館 東 区 託麻児童館 秋津児童館 東部児童館 西 区 花園児童館 西部児童館 南 区 幸田児童館 南部児童館 北 区 龍田児童館 清水児童館

※報告書中の表記

- ・本報告書では、集計結果の数値を、特に断りのないかぎり、小数点以下第1位で四捨五入している。
- ・小学生向けアンケートにおける表記
校区内①：児童館の所管校区内かつ児童館所在地の校区内
校区内②：児童館の所管校区内かつ児童館所在地の校区外

児童館所管校区

	校区内①	校区内②						
西原公園	白川	本荘	春竹	白山				
託麻	託麻南	西原	託麻東	託麻西	託麻北	長嶺		
秋津	秋津	若葉	桜木	桜木東				
東部	尾ノ上	健軍	泉ヶ丘	画図	東町	健軍東	月出	山ノ内
西部	小島	城山	池上	中島	高橋	白坪	春日	古町
花園	花園	城西	池田					
幸田	田迎	御幸	田迎南	田迎西				
南部	城南	日吉	川尻	力合	日吉東	力合西		
清水	清水	城北	高平台	麻生田				
龍田	龍田	龍田西	楠	武蔵	弓削	楡木		

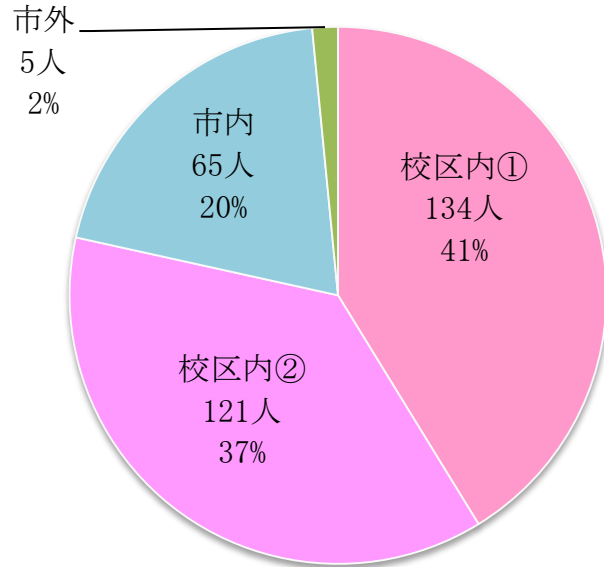
2. アンケート結果（小学生）

① 通っている小学校はどこですか？

校区内	校区内①	134
	校区内②	121
校区外	市内	65人
	市外	5人
合計		325人

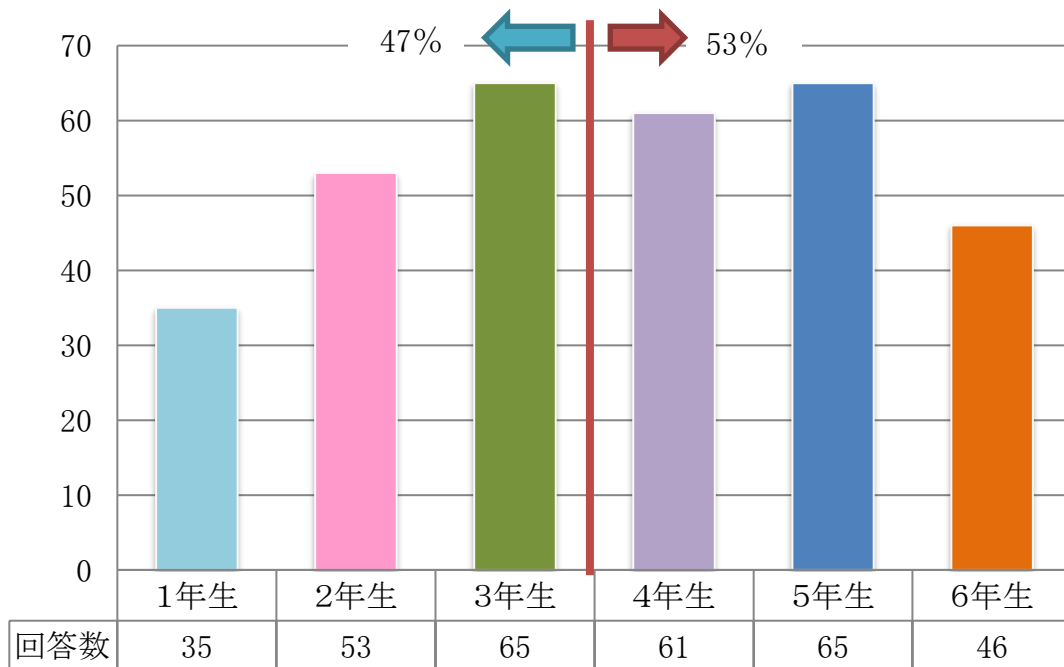
※校区内①
= 児童館の所管校区内かつ
児童館所在地の校区内

校区内②
= 児童館の所管校区内かつ
児童館所在地の校区外



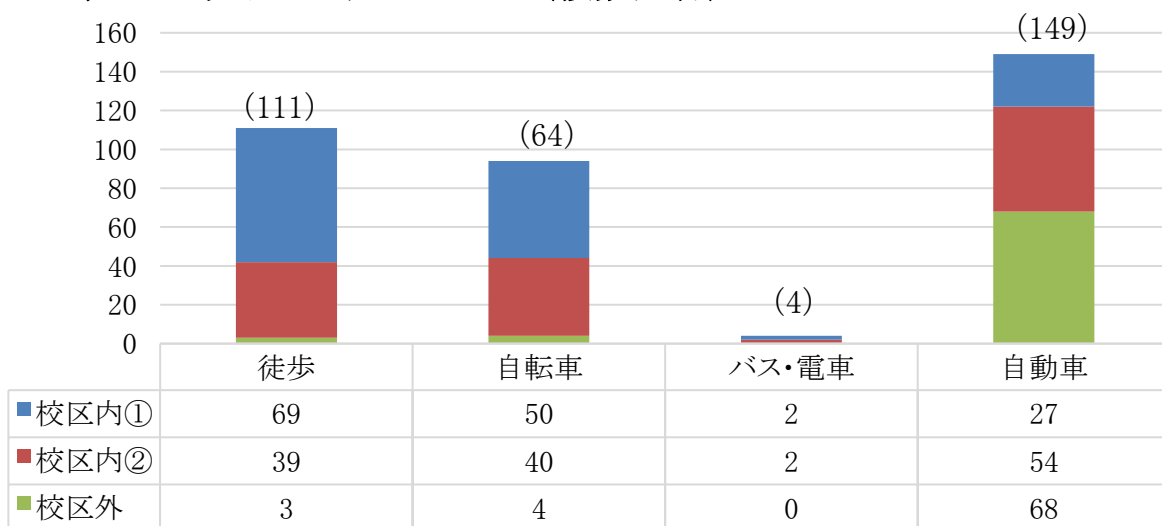
- ・ 児童館の所管する校区内の児童が最も多い。
- ・ 所管内の児童255人のうち、校区内①（児童館所在地の校区内）の児童が134人（全体の41%）。
- ・ 市外の児童5人のうち、合志市が4人、天草市が1人であった。

② 何年生ですか？



- ・ 児童の学年は、3年生～5年生が各学年60人を超えている。
- ・ 4年生～6年生が、172人（53%）で、過半数を占めた。

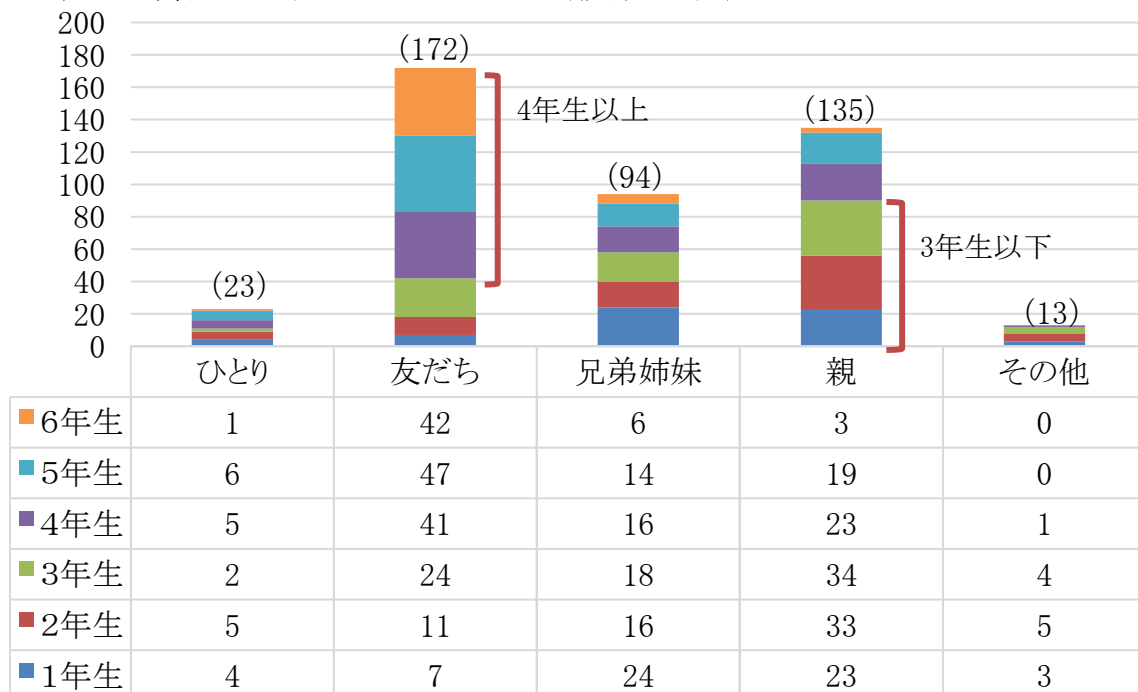
③ 児童館までどうやって来ましたか？（複数回答）



※ 校区内①：児童館の所管校区内かつ児童館所在地の校区内
 校区内②：児童館の所管校区内かつ児童館所在地の校区外

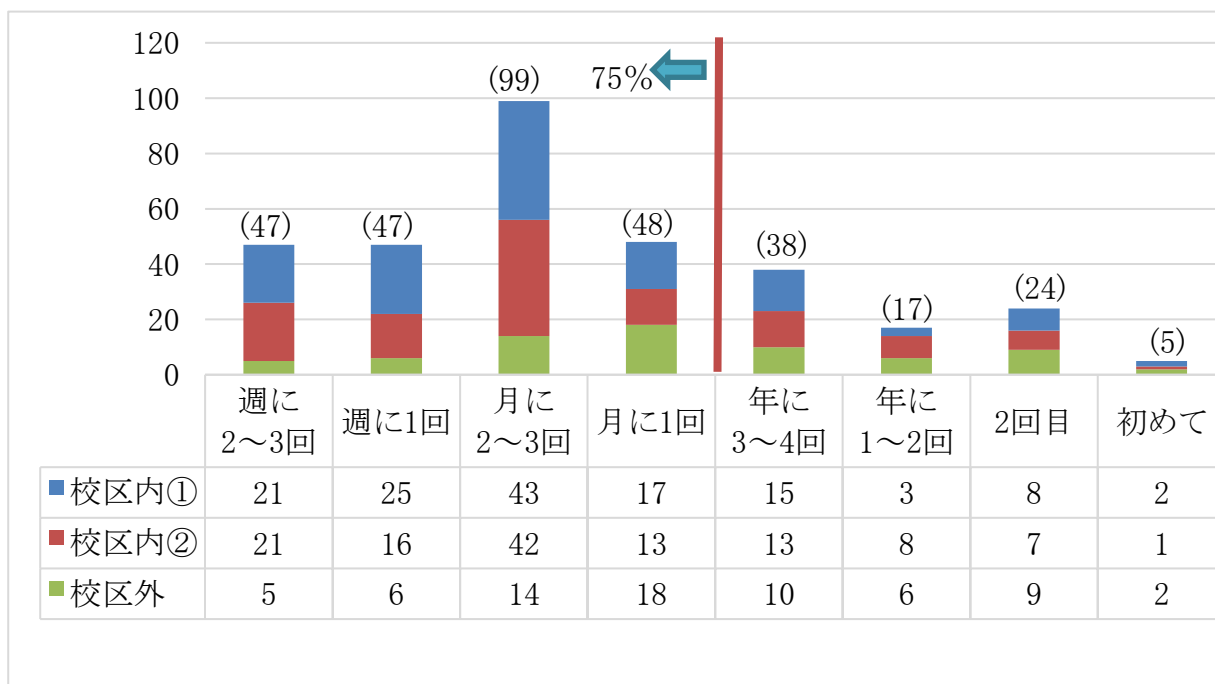
- ・ 全体では、自動車(大人の送迎)が最も多く、149人(46%)。以下、徒歩、自転車。
- ・ 校区内①で最も多いのは、徒歩(69人)。以下、自転車(50人)、自動車(27人)、バス・電車(2人)。
- ・ 校区内②で最も多いのは、自動車(54人)。以下、自転車(40人)、徒歩(39人)、バス・電車(2人)。
- ・ 校区外で最も多いのは、自動車(68人)。以下、自転車(4人)、徒歩(2人)。
- ・ 児童の居住地域により、交通手段には差がある。

④ 児童館まで、誰と一緒に来ましたか？（複数回答）



- ・ 友だちが172人(39%)と最も多く、親、兄弟姉妹、ひとり と続く。
- ・ 友だちのうち4年生以上が130人(76%)、親のうち3年生以下が90人(67%)を占める。
- ・ 学年が上がるにつれ、友達と来る割合が上がり、親と来る割合が下がる。
- ・ その他は、祖父母が10人、親戚が2人、家族が1人。

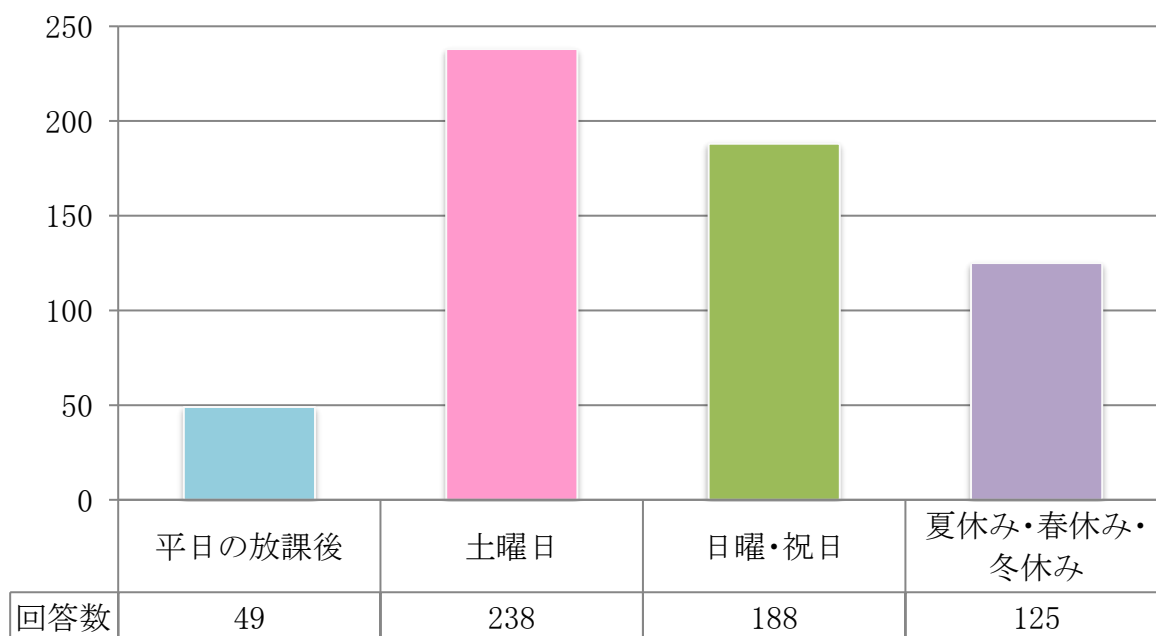
⑤ 児童館はどのくらい利用しますか？



※ 校区内①: 児童館の所管校区内かつ児童館所在地の校区内、
校区内②: 児童館の所管校区内かつ児童館所在地の校区外

- ・ ひと月に2~3回が99人(30%)と最も多い。
- ・ 月1回以上利用している児童は241人(75%)。

⑥ 児童館を利用する曜日を教えてください。(複数回答)

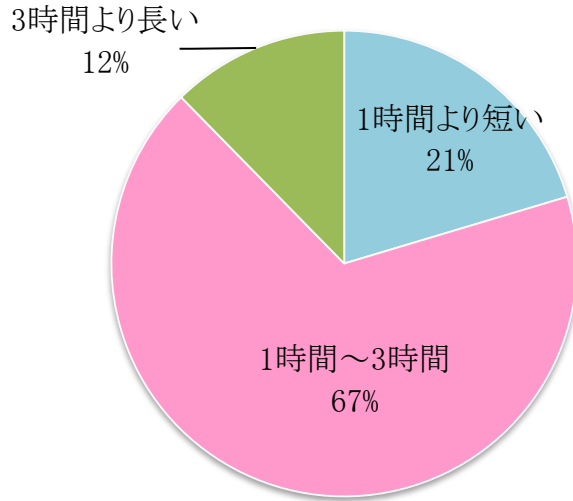


- ・ 土曜日に利用すると回答した児童が238人(74%)で最も多い。
- ・ 276人(85%)の児童が、平日の放課後は利用しない。
- ・ 146人(45%)の児童が、土曜日又は日曜日のいずれか一方のみ利用すると回答した。
(土曜日のみ 101人、日曜祝日のみ 45人)

⑦ 児童館で遊ぶ時間は、どのくらいですか？

1時間より短い	66
1時間～3時間	218
3時間より長い	40
合計	324

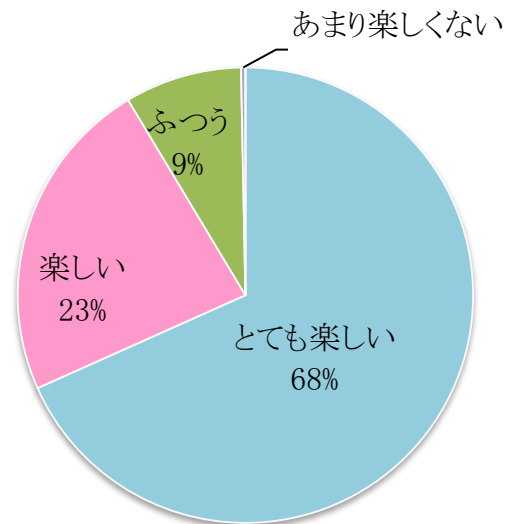
- ・ 1時間～3時間が最も多く、218人(67%)。
- ・ 未回答1人



⑧ 児童館は、楽しいですか？

とても楽しい	222
楽しい	75
ふつう	27
あまり楽しくない	1
楽しくない	0
合計	325

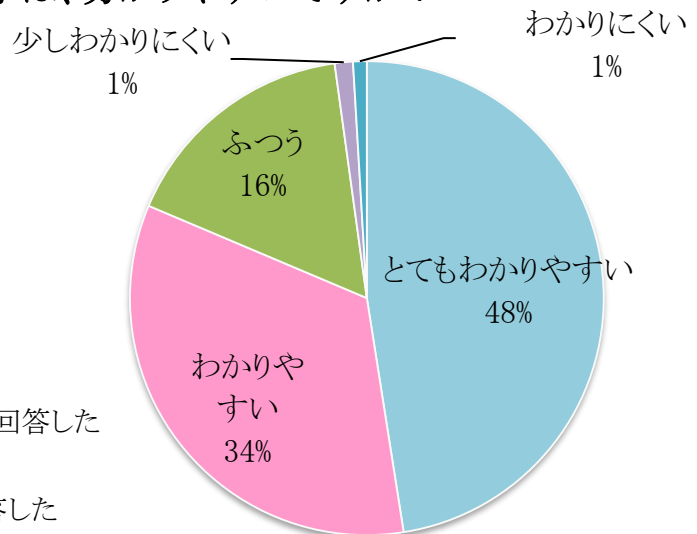
- ・ “とても楽しい”又は“楽しい”と回答した児童は、297人(92%)であった。



⑨ 児童館の中に貼ってある約束事は、分かりやすいですか？

とてもわかりやすい	153
わかりやすい	109
ふつう	53
少しわかりにくい	4
わかりにくい	3
合計	322

- ・ “とてもわかりやすい”“わかりやすい”と回答した児童は、81%(262人)であった。
- ・ “少しわかりにくい”“わかりにくい”と回答した児童の学年の内訳は、1年生(1人)、2年生(2人)、5年生(1人)、6年生(3人)。
- ・ 未回答3人



⑩ 児童館で教えて欲しいことはありますか？(自由記入)

	回答	回答数
運動あそび	卓球(3)、バレエ(2)、テニス(2)、トランポリン(2)、鉄棒(2) サッカー、ダンス	12
造形・工作	お絵描き(2)、工作、スライム作り	4
学習	宿題(4)、英語、習字	6
あそび	おもちゃの遊び方、マジック	2
友達関係	友達の仲良くするにはどうしたらいいか	1
その他	ピザ作り、ピアノ、絵本の読み聞かせ、ハチの捕まえ方	4

※児童館についての質問

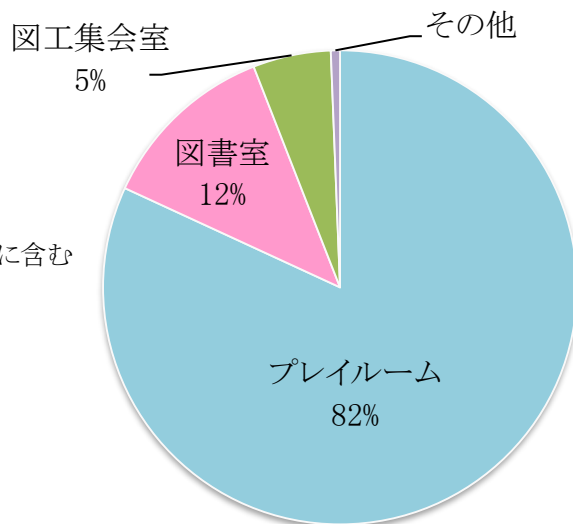
児童館について	児童館のクラブ、行事について	2
設備・備品について	本の冊数、おもちゃの修理の方法、おもちゃはどこからくるのか	3

⑪ 児童館の中で一番よく遊ぶ部屋はどこですか？

プレイルーム	262
図書室	39
図工集会室	17
その他	2
合計	320

※西原公園児童館のホールはプレイルームに含む

- ・プレイルームが最も多く、262人(82%)。
- ・未回答5人

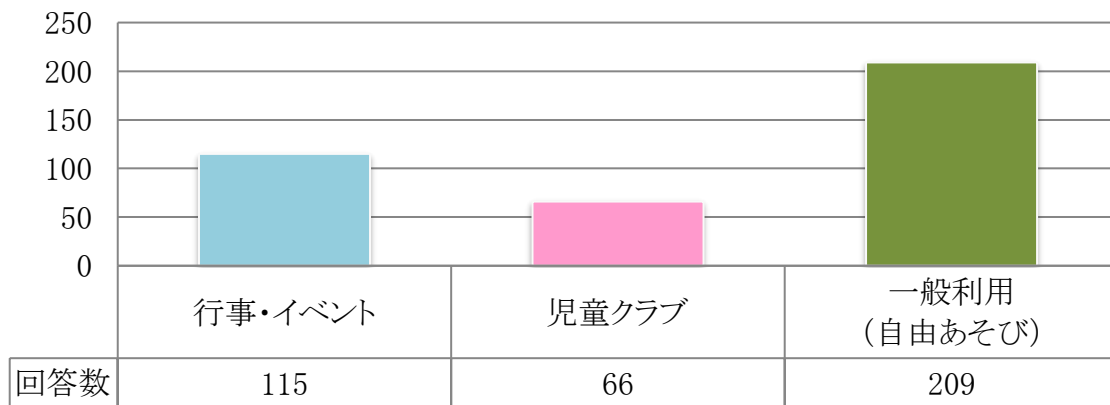


⑫ 児童館では何をして遊びますか？(自由記入)

	主なもの	
おもちゃ	ボードゲーム(39)、カードゲーム(25)、アクションゲーム(21)	176
遊具	すべり台(6)、鉄棒(5)、ジャングルジム	34
運動あそび	卓球(61)、跳び箱(20)、ドッジボール(22)、フラフープ(12)	132
工作・造形等	ぬりえ・お絵描き(12)、積み木(3)	16
ままごと	ごっこあそび(14)、人形あそび(2)	16
友だちや兄弟姉妹と	おにごっこ(4)	10
その他	読書(19)、外遊び(3)、外遊び(3)、ピアノ・オルガン(5)	53

- ・おもちゃが最も多く、176人であった。
- ・おもちゃのうち、最も多かったのは、人生ゲームなどのボードゲーム(39人)であった。
- ・運動あそびのうち、最も多かったのは、卓球(61人)であった。

⑬ 児童館、参加したいことを教えてください(複数回答)



- ・一般利用(自由あそび)が最も多く、209人。以下、行事・イベント、児童クラブ。

⑭ 児童館で入ってみたいクラブや教室はありますか？(自由記入)

	回答内容	回答者数
運動系	サッカー(2)、なわとび、水泳、テニスクラブ	5
学習	珠算(2)、書写	3
家庭課	シヨコラ作り、チーズ作り	2
伝統文化・伝承遊び	百人一首	1
あそび	オセロ大会(2)、ドミノ、チャレンジクラブ	4
その他	いろんな体験教室、面白そうなクラブ	2

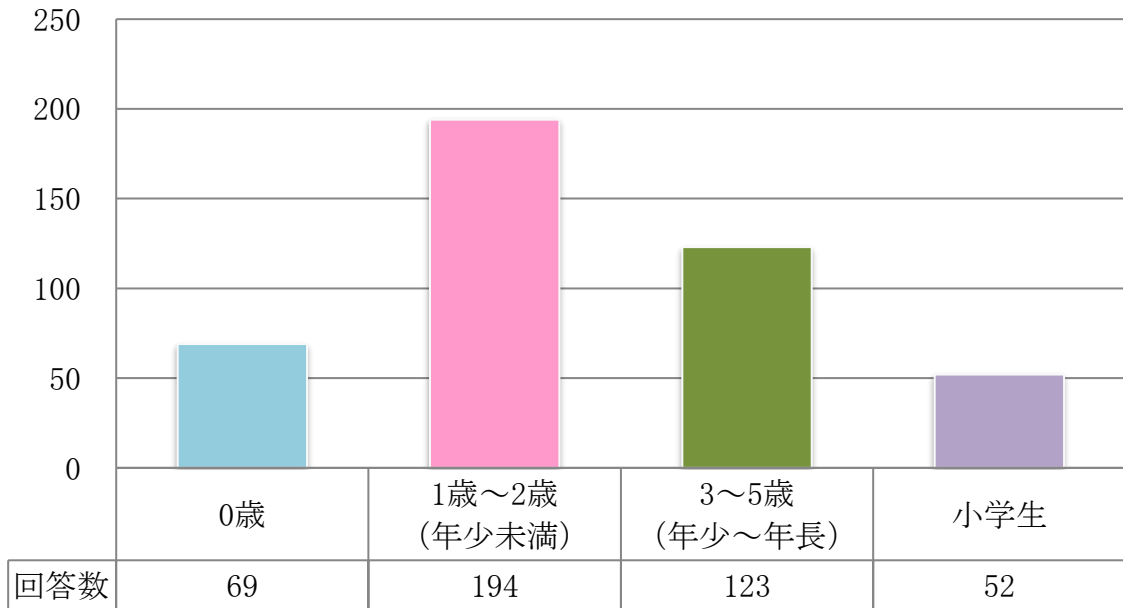
- ・運動するクラブが最も多かった。

⑮ 児童館へ伝えたいことはありますか？(自由記入)

要望	<p>《おもちゃ・遊具について》</p> <ul style="list-style-type: none"> ・遊具を新しくして欲しい。・増やして欲しい。(3) ・おもちゃを増やして欲しい。(7) ・卓球の台を増やして、卓球のラケットを新しくして欲しい。 ・折り紙を遊べるように置いて欲しい。(2) ・外でバトミントンや一輪車がしたい。 <p>《その他》</p> <ul style="list-style-type: none"> ・利用時間を6時までにして欲しい。 ・中学生でも遊びに来たい。 ・スリッパを使いたい。 ・掃除を手伝いたい。
メッセージ	<ul style="list-style-type: none"> ・いつもありがとうございます。(22) ・児童館が楽しい。(27) ・児童館の先生が優しい。(2) ・がんばってください。(3) ・色々なイベントやクラブを開いてくれてありがとう。 ・児童館がつぶれないで欲しい。(2) ・これからもここに来ます。 ・これからもずっと児童館にいてください。 ・来ていて遊ぶと元気が出る。 ・図書室もあるし、おもちゃも借りれるのでうれしい。(3) ・これからもよろしくおねがいします。 ・公園より楽しい。

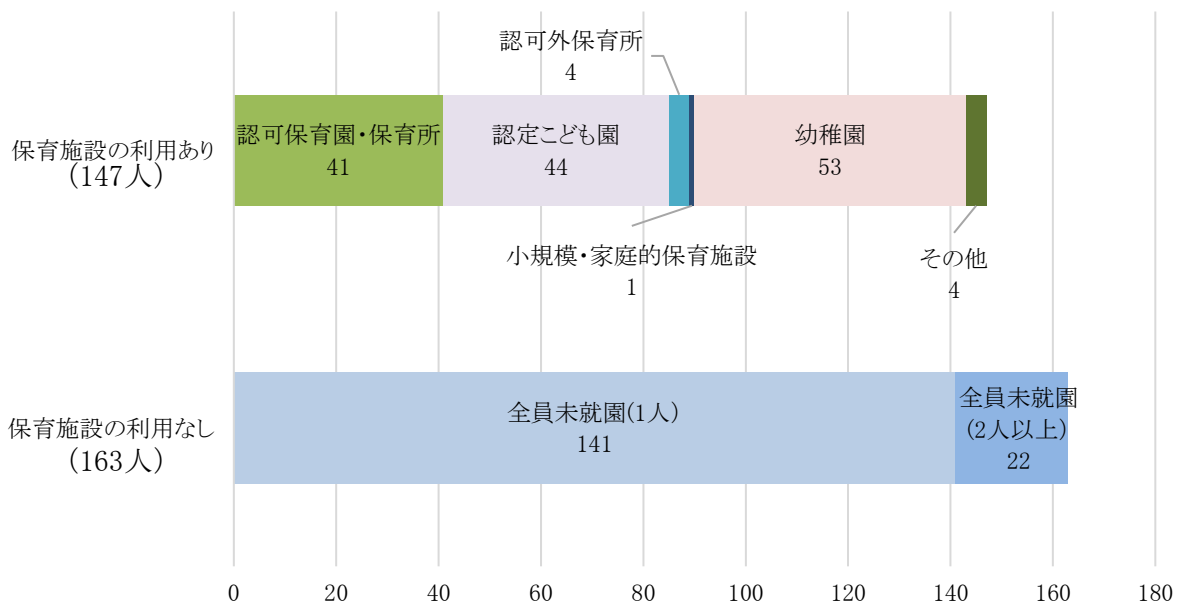
3. アンケート結果(保護者)

① 今年の4月1日時点でのお子様の年齢を教えてください。(複数回答)



・ 1歳～2歳(年少未満)の子どもがいる保護者が最も多く194人(60%)。次に3歳～5歳が123人(138%)

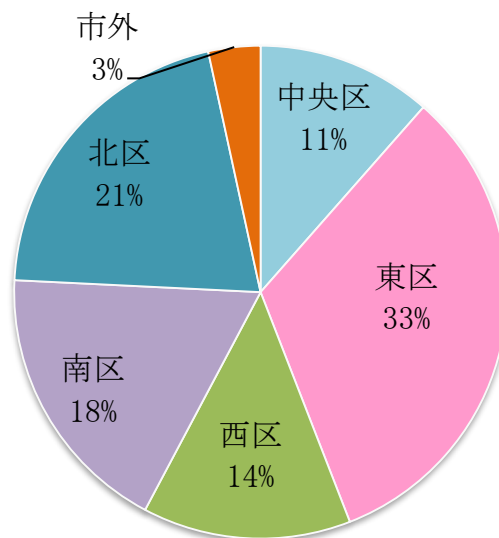
② お子様は、保育園や幼稚園などに通われていますか？(複数回答)



- ・ 未就園の子どもがいる保護者は193人(60%)。
- ・ 子ども全員が未就園の保護者は163人(51%)。そのうち、未就園の子どもが2人以上いる人は、22人。
- ・ その他は、一時保育(4人)

③ 現在のお住まいはどちらですか？

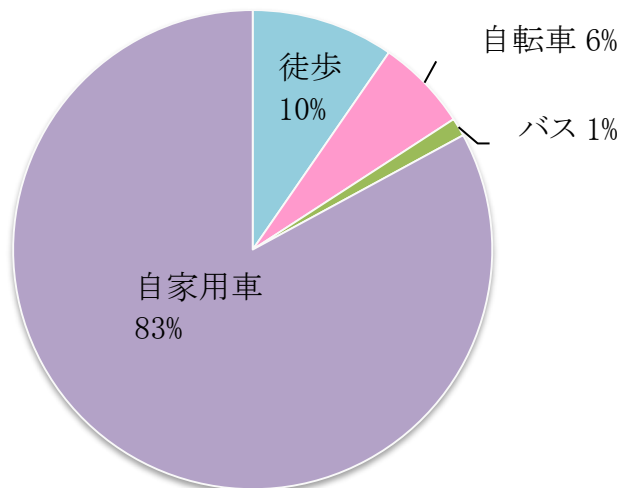
中央区	37
東区	105
西区	44
南区	58
北区	67
市外	11
合志市	2
菊陽町	3
大津町	1
水俣市	1
県外	3
未回答	1
合計	322



- ・東区が最も多く、105人(33%)
- ・県外の内訳は、宮崎県(1人)、鹿児島県(1人)、関東(1名)

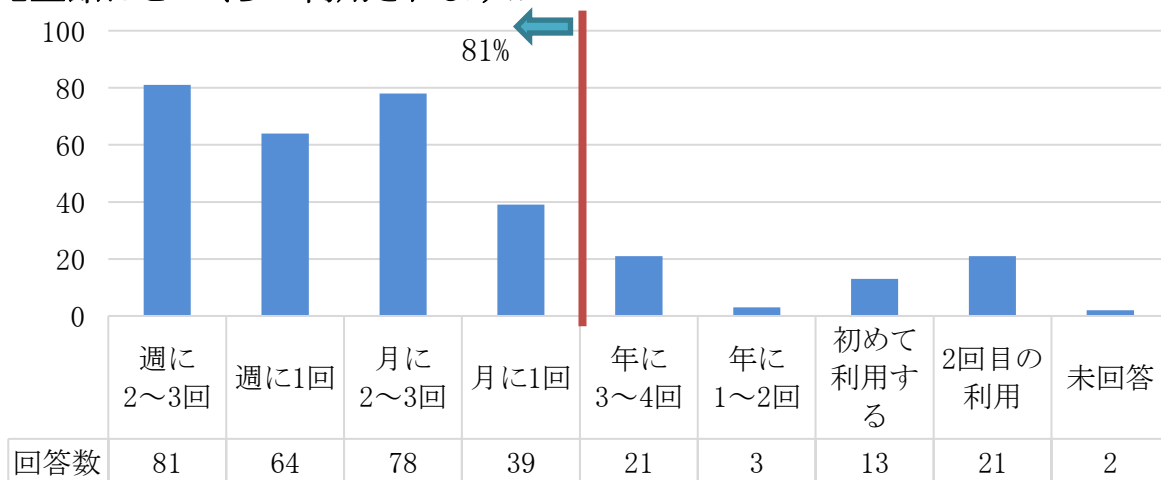
④ 児童館までの主な交通手段を教えてください。

徒歩	31
自転車	20
バス	4
自家用車	267
合計	322



- ・267人(83%)が自家用車を利用している。

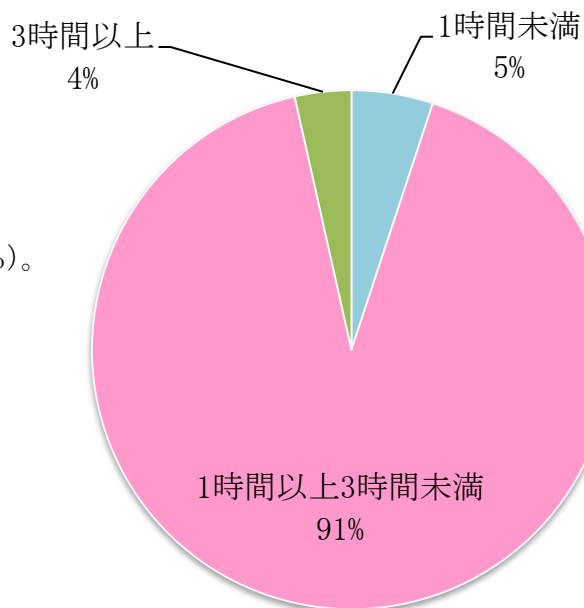
⑤ 児童館はどのくらい利用されますか？



- ・週に2~3回が81人(26%)と最も多い。
- ・月1回以上利用している保護者は262人(81%)

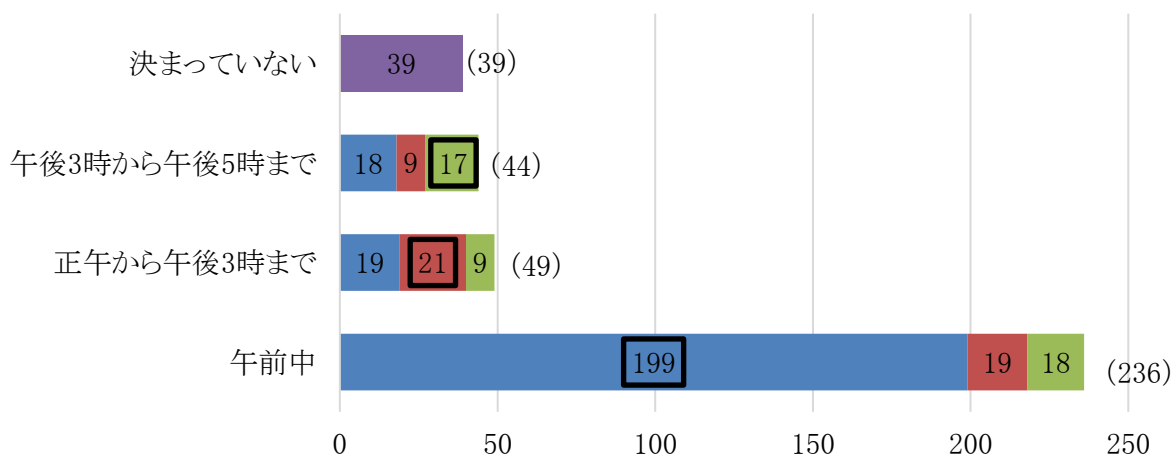
⑥ 児童館では、1回にどのくらいの時間を過ごしますか？

1時間未満	13
1時間以上3時間未満	234
3時間以上	9
合計	256



- ・ 1時間以上3時間未満が最も多く、234人(91%)。

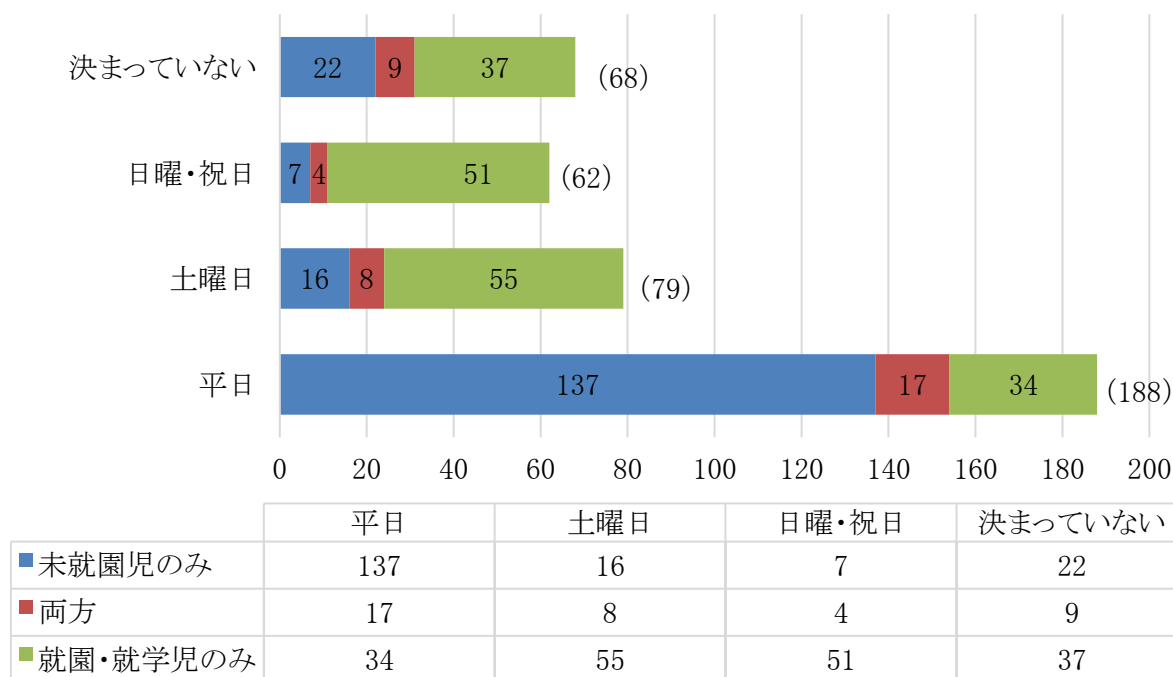
⑦ 児童館を利用する時間帯を教えてください(複数回答)



	午前中	正午から午後3時まで	午後3時から午後5時まで	決まっていない
■ 午前中	199	19	18	0
■ 正午から午後3時まで	19	21	9	0
■ 午後3時から午後5時まで	18	9	17	0
■ 決まっていない	0	0	0	39

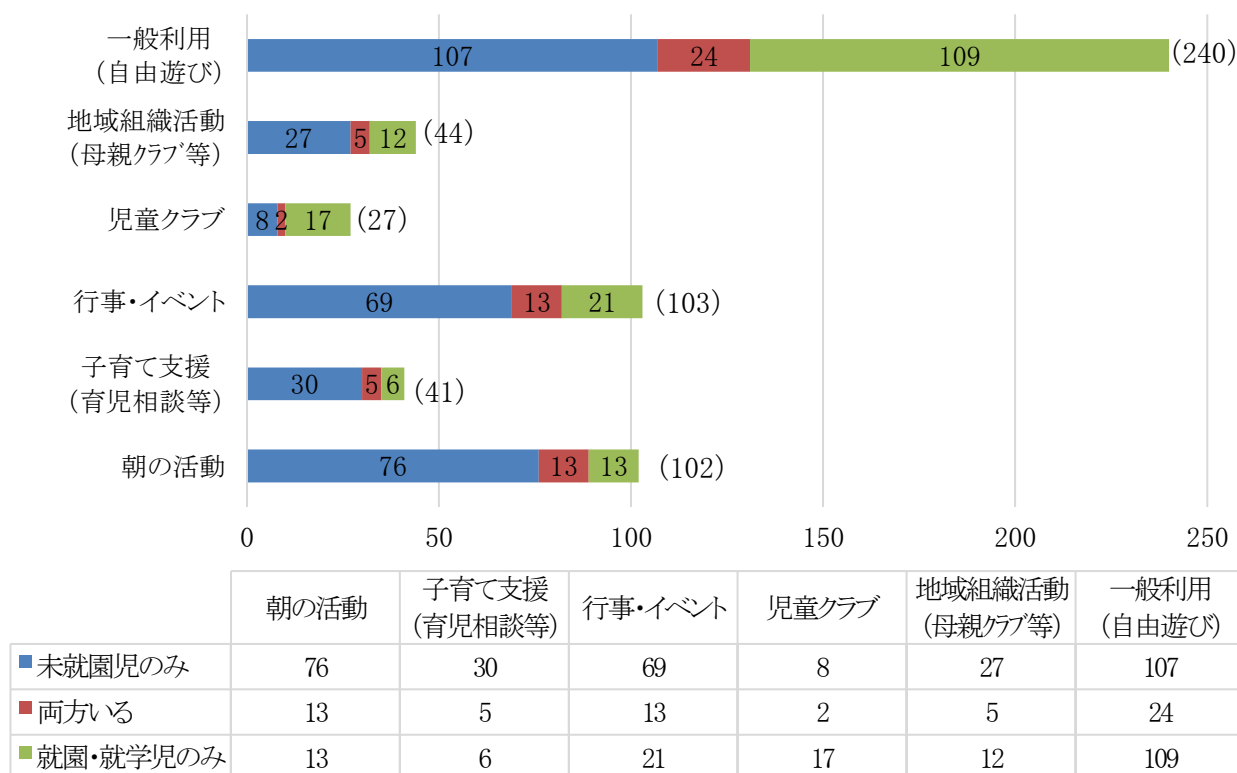
- ・ 午前中が236人(74%)と最も多い。
- ・ 1つの時間帯のみの利用(□)で最も多いのは、午前中199人(62%)。

⑧ 児童館を利用する曜日を教えてください(複数回答)



- ・最も多いのは平日188人(59%)。その内、未就園児がいる保護者が154人。
- ・土曜を選択した79人のうち、80%が就園・就学児がいる保護者(63人)

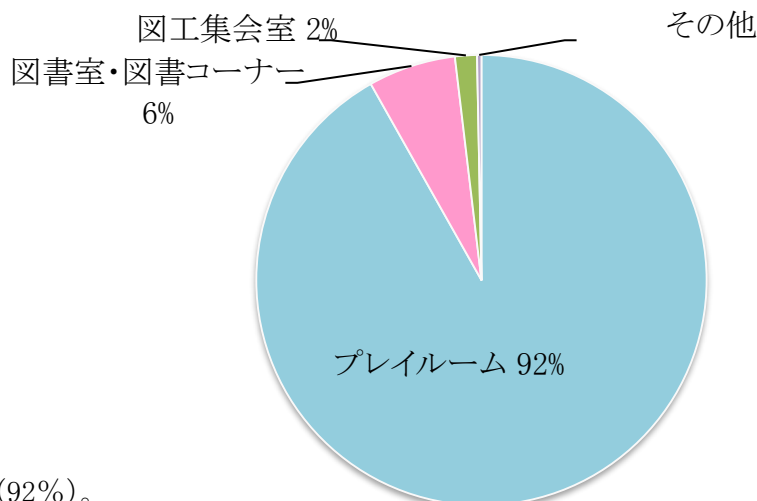
⑨ 利用の目的は何ですか？(複数回答)



- ・最も多いのは、一般利用(自由あそび)240人(75%)。

⑩ 児童館で最も利用する部屋はどこですか？

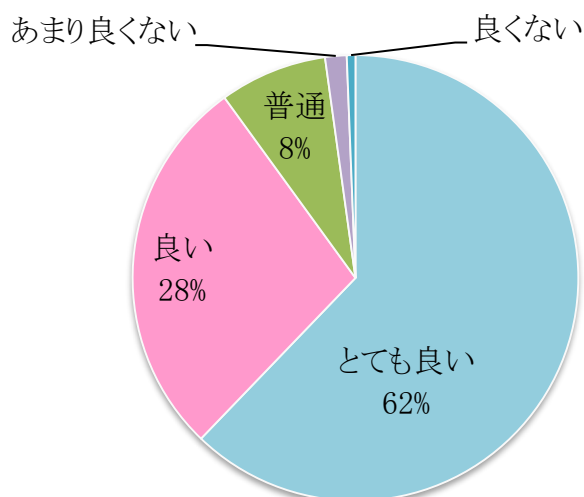
プレイルーム	292
図書室・図書コーナー	20
図工集会室	5
その他	1
合計	318



- ・最も多いのは、プレイルーム292人(92%)。
- ・未回答4人

⑪ 職員の接遇(挨拶・受付・対応)について、どのように思いますか？

とても良い	199
良い	89
普通	25
あまり良くない	5
良くない	2
合計	320



- ・”とても良い”“良い”が、288人(90%)
- ・“あまり良くない”“良くない”が7人(2%)
- ・未回答2人

⑫ ⑪で、そう答えた理由を教えてください。

とても良い・良い と回答した方のご意見

●子どもへの接し方(53)

- ・子どもに笑顔でやさしく接してくれる。(10)
- ・子どもにも声を掛けてくれる。(10)
- ・子どもの名前を覚えて呼んでくれる。(9)
- ・親だけでなく子どもにもやさしい。(6)
- ・子どもの様子をよく見ていてくれる。(3)
- ・手が足りないときにサポートしてくれる。(2)
- ・人見知りな子が先生になついている。(2)
- ・明るい挨拶が子どもの手本になる。(2)
- ・ダメなことはきちんと指摘してくれる。(2)
- ・暴れている子どもに注意してくれる。
- ・子どもの成長を見守ってくれる。
- ・子どもたちの変化にもすぐ気づいてくれる。
- ・子どもが泣いたら泣き止ませてくれたり、一緒に遊んでくれる。
- ・親子が楽しく遊びやすいような気持ちよい対応。
- ・親子ともに安心できる笑顔での対応。
- ・子どもへの対応が適度で良い。

●子育て支援(18)

- ・相談しやすい雰囲気。(6)
- ・悩みや相談を聞いてくれる。(6)
- ・相談に対し助言をしてくれる。
- ・相談でき、安心できる。
- ・話を聞いてくれ、息抜きできる。
- ・親身になってくれる。
- ・育児情報を詳しく教えてくれる。
- ・子どもへの対応で困っていると、対応してくれる。

●職員の対応・挨拶(113)

- ・笑顔の対応・挨拶。(37)
- ・丁寧・親切な対応。(34)
- ・声をかけてくれる。(19)
- ・話しかけやすい。(12)
- ・雰囲気が良い。(6)
- ・話し方が良い。(2)
- ・来るとホッとする対応。
- ・分かりやすい説明。
- ・冷暖房の温度など利用者へ気配りがされている。

●その他(6)

- ・保育園の資料を提供してくれる。
- ・おもちゃがたくさんある。
- ・楽しいイベントを企画して下さる。
- ・子どもがも楽しそうに毎回遊んでいるから。
- ・初めてですがよかったです。
- ・子どもの月齢に応じたイベントに誘って欲しい。

普通・あまり良くない・良くない と回答した方のご意見

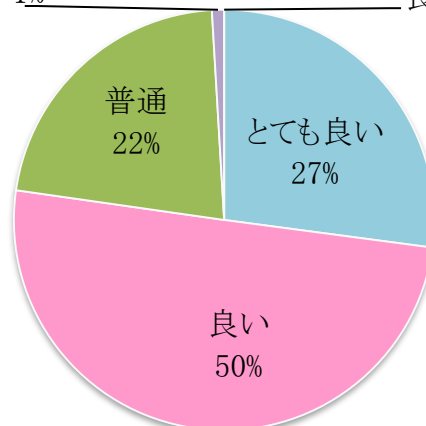
●職員の対応・挨拶(19)

- ・職員によって対応に差がある。(6)
- ・長く話しかけられて困る。(4)
- ・利用しやすい雰囲気にして欲しい。(2)
- ・あいさつ程度で関わりがない。(2)
- ・声をかけにくい雰囲気。
- ・説明が分かりにくい。
- ・職員が忙しそうで、気づいてくれない。
- ・挨拶がない職員がいる。
- ・優しくない。

⑬ 施設内の安全面・衛生面について、どのように感じますか？

とても良い	87
良い	161
普通	70
あまり良くない	3
良くない	0
合計	321

あまり良くない 1% 良くない



- ・”とても良い”“良い”が、248人(77%)
- ・“あまり良くない”“良くない”が3人(1%)
- ・未回答1名

⑭ ⑬でそう答えた理由を教えてください。

とても良い ・ 良い と回答した方のご意見

- ・ 清潔、掃除が行き届いている。(37)
- ・ 広くて、安全に利用できる環境づくりがされている。(20)
- ・ 整理整頓され分かりやすい。(18)
- ・ おもちゃや遊具の衛生管理がされており清潔。(11)
- ・ トイレがきれい。(6)
- ・ 職員の声掛けで安全に利用できる。(4)
- ・ 家におもちゃが多い。(3)
- ・ 子ども向けのトイレがある。(2)
- ・ 適度な空調。
- ・ 気持ちよく利用できる。
- ・ 年齢で遊ぶスペースがわけてある。

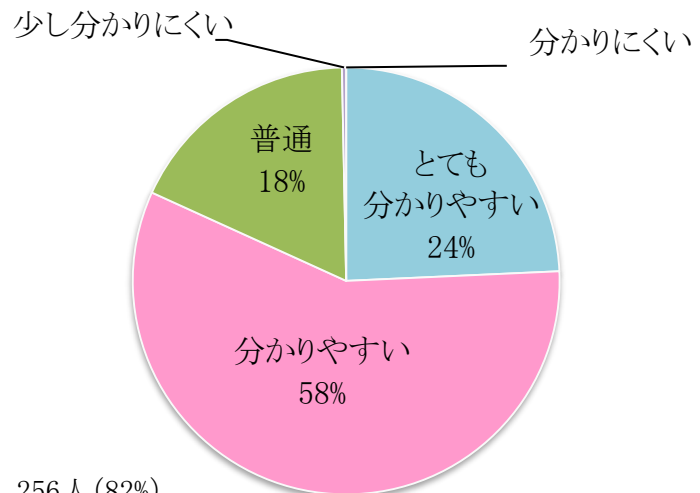
- 【要望】
- ・ ホコリや髪の毛が落ちている。(2)
 - ・ おもちゃの汚れが気になる。
 - ・ 入口が開放的だが、外にとびだして行きそうで心配。
 - ・ 床が固く転倒すると危ないと感じることがある。
 - ・ 施設が古く、柵の木がはがれかけて、けがをしないか心配。
 - ・ 大きい滑り台の傾斜があるなど思いました。
 - ・ トイレや水回りをそろそろリニューアルして欲しい。

普通 ・ あまり良くない ・ 良くない と回答した方のご意見

- ・ 施設が古い・暗い。(4)
- ・ トイレをきれいにしたい・においが気になる。(3)
- ・ ゴミがあった・掃除をして欲しい。(3)
- ・ 口に入れた玩具の回収ボックスが欲しい。(2)
- ・ 洋式トイレ・子ども向けのトイレが少ない。(2)
- ・ 0歳児を1～3歳の子が叩いたり、踏みそうになるので、乳児向けのスペースが欲しい。
- ・ 駐車場がデコボコでベビーカーが押しにくい。
- ・ おむつ交換台の衛生面が気になる。
- ・ 石鹸が乾燥して古く感じる。
- ・ 床が固い。
- ・ トイレが狭い。

⑮ 児童館内の掲示物や案内表示は、分かりやすいですか？

とても分かりやすい	76
分かりやすい	180
普通	56
少し分かりにくい	1
分かりにくい	0
合計	313

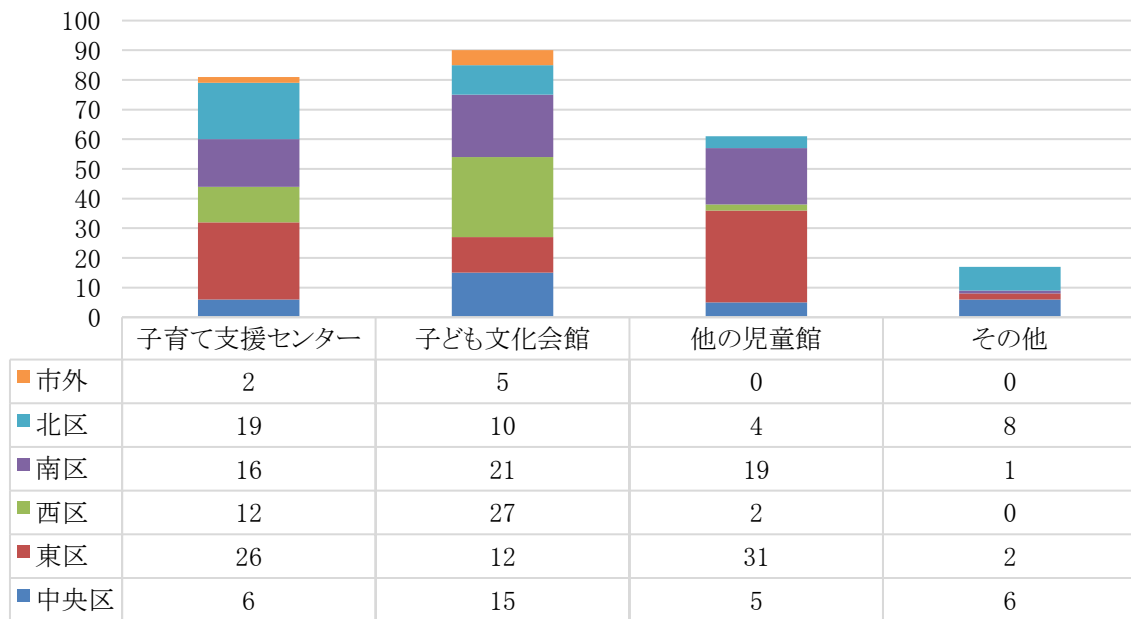


- ・ ”とても分かりやすい”“分かりやすい”が、256人(82%)
- ・ “あまり良くない”“良くない”が1人
- ・ 未回答9人

⑩ 児童館内に、掲示して欲しい案内等がありましたら教えてください。

- ・ 保育園・幼稚園等の情報(3)
- ・ 地域の地図や生活情報(3)
- ・ 子ども施設・お出かけ場所の情報(3)
- ・ イベント情報(2)
- ・ 飲食できる場所
- ・ 授乳スペースについて
- ・ 新しくなったおもちゃの情報
- ・ ハザードマップなどの防災情報
- ・ バスの時刻表
- ・ 個人間のリサイクル品の譲渡情報

⑪ 熊本市の子育て施設で、他に利用してる施設はありますか？(複数回答)



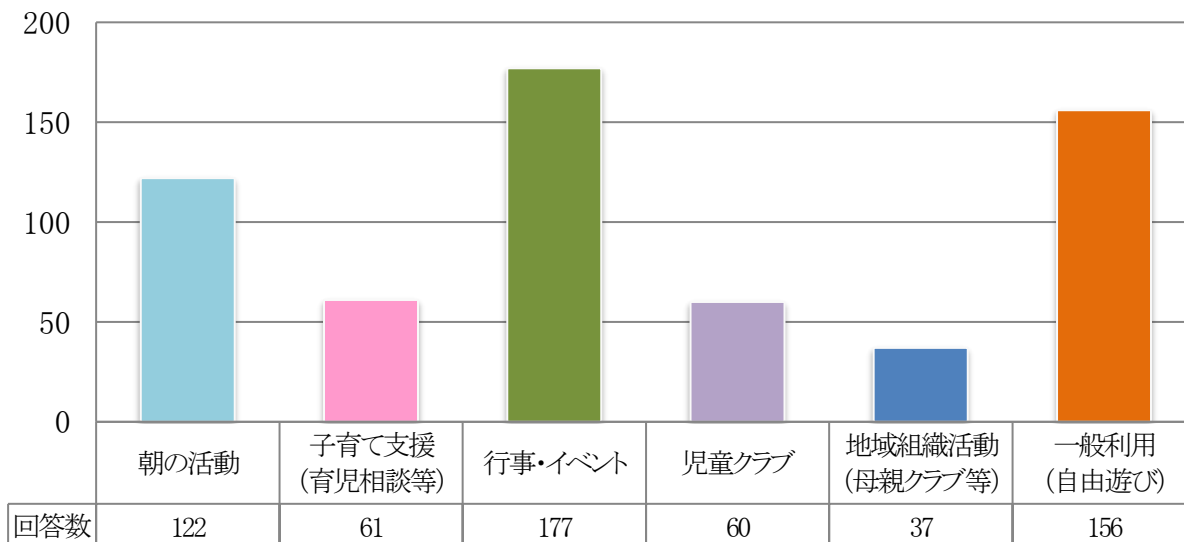
※児童館との掛け持ち(回答者 61名)

西原公園	幸田	1	西部	秋津	5	南部	西部	5
	城南	1		花園	1		花園	1
託麻	秋津	3	花園	幸田	1	清水	幸田	3
	東部	1		南部	5		城南	2
	龍田	3		城南	1		龍田	4
秋津	託麻	3	幸田	西部	1	龍田	城南	1
	東部	19		南部	1		託麻	3
	西部	5		西原公園	1	秋津	1	
	幸田	4		秋津	4	清水	4	
	龍田	1		東部	3	※両児童館に記載しているため、再掲あり		
城南	3	西部	1					
託麻	1	南部	3					
東部	秋津	19	城南	4				
	幸田	3						
	城南	2						

※その他の施設内訳

施設名	人数	利用者	施設名	人数	利用者
児童室	大江	2	街なか子育てひろば	1	東区(1)
	天明	1			
夢もやい館	8	東区(1)、北区(7)	コミュニティセンター	1	中央区(1)
保育園等の行事	4	中央区(3)、北区(1)			

⑱ 参加してみたい活動(複数回答)



・最も多いのは、行事イベント 177人(55%)。以下、一般利用(自由あそび)、朝の活動。

⑲ 新しく取り入れて欲しい活動や講座がありましたら、ご記入ください。

体操・運動	・親子体操・ヨガ(4) ・ママビクス・親子ビスク(3) ・体操・運動(3) ・ダンス(2) ・かけこ教室 ・バドミントン ・3B体操	15
造形・表現活動	・リトミック(7) ・工作(2) ・ピアノ ・合唱 ・映画	12
学習	・英語(5) ・高学年の硬筆 ・習字 ・プログラミング ・夏休みの宿題に役立つ講座 ・幼児向け講座 ・そろばん	11
手芸・料理	・親子お菓子作り教室 ・料理教室(2)	3
子育て支援	・作業療法士による発達講座 ・身体測定 ・言葉の発達 ・きょうだいの接し方 ・家庭での遊び方 ・食育講座 ・ペップトーク(子どものやる気を引き出す声掛け) ・セルフカット講	8
活動内容	・外遊び(2) ・プール(2) ・交流会・座談会(2) ・2歳以下の活動 ・知能重視の活動(早期教育) ・誕生日会 ・体を動かす活動 ・手遊びや体操の親子活動 ・親がリラックスできるもの ・土日の活動や講座(2)	14
イベント	・夏休みの幼児向けイベント ・土日の幼児向けイベント ・〇×クイズ大会 ・季節のイベント ・子ども用品の譲渡会	5
その他	・託児のある活動や講座 ・保育園・幼稚園の紹介	2

⑳ その他、児童館に関するご意見がありましたら、ご記入ください。

<朝の活動について>

- ・活動中に遊具やおもちゃで子どもの気が散ってしまうので、目隠しをして欲しい。
- ・朝寝と重なるので、午後1時か2時に欲しい。
- ・土日に親子で参加できる活動や講座をして欲しいです。
- ・月に1回は、トランポリン等の体操や音楽あそびをして欲しい。
- ・週に1回は、1・2歳児向けの活動をして欲しい。
- ・朝の活動を増やして欲しい。

<児童クラブについて>

- ・児童クラブの募集時期が分かりにくい。平日の夕方もあると助かる。講座数を増やして欲しい。
- ・児童クラブの人数を増やして欲しい。

<備品について>

- ・おもちゃを増やして欲しい。(2)

<施設・設備について>

- ・飲食スペースが欲しい。(5)
- ・子どもが一人でも行けるトイレが欲しい。

<その他のご意見・要望>

- ・他の子がボールを蹴ったりして危ないので注意して欲しい。
- ・インターネットで情報更新をして欲しい。
- ・時間が17時までなので遊ぶ時間が短い。夏場は特に外は暑くて遊べないので、時間が18時ぐらいまで開けて欲しい。
- ・10時からの開館で十分。防犯面が心配。
- ・同じ子育て世代の方々や中高生、子育てが落ち着いた方々と交流できる場が欲しい。
- ・つながりを作ることができたり、悩みを話し合えるような場が欲しい。
- ・利用するのに登録や説明が面倒くさい。
- ・子どもと遊びに来た時にトイレ等の短時間の間は子どもを見て欲しい。
気軽に職員の方にお問い合わせできる雰囲気だとありがたい。
- ・職員が機嫌が悪いのが態度でわかる。子どもの遊び場という事を意識して欲しい。

<メッセージ>

- ・ありがとうございます(13)
- ・子どもだけで安心して遊びにいけるのでありがたい。
- ・絵本の読み聞かせが毎回楽しみ。
- ・図書室と併設されていてありがたいです。
- ・明るく外の遊具も充実している。
- ・雰囲気が良いです。
- ・これからも遊びに来ます。(2)
- ・夏場の暑い日や冬など遊び場に困る時期にととも助かる。(3)
- ・頑張ってください。
- ・声かけをしてもらえて、少し話すだけでも気にかけてもらえてる感じがして嬉しいです。
- ・子どもも児童館が大好きです。
- ・部屋の様子を見てくれ、子ども達にも親にも声かけをしてくれる。
- ・危険な遊びをしている子には注意をし、言いづらいこともきちんと対応してくれる。
- ・音楽がかけてあり、癒される。