

高齢者などのインフルエンザ予防接種費用を助成します

予防接種は重症化予防に効果的です。接種を希望する方は、流行前に早めに接種しましょう。

▶対象

- ・接種日現在で65歳以上の方
- ・60歳以上65歳未満で、心臓、腎臓、または呼吸器の機能およびヒト免疫不全ウイルスにより免疫の機能に障がいがある身体障害者手帳1級相当の方
(身体障害者手帳の提示が必要)
- ・20歳以上65歳未満で生活保護世帯または中国残留邦人等に対する支援給付受給者の方

▶期間

10月1日(月)～来年1月31日(木)まで
※医療機関で期間が異なる場合がありますので、事前に必ずご確認ください。

▶場所

「熊本市インフルエンザ予防接種実施医療機関」の青いステッカーの貼ってある指定医療機関

※指定医療機関以外の市外で接種する場合は事前に手続きや自己負担が発生することがあります。手続きに日数を要しますので、早めに感染症対策課へご相談ください。

▶接種費用

自己負担 1,500円 ※対象外の方の接種費用は医療機関によって異なります。

■左記対象となる方のうち、次に該当する方は自己負担が免除になります

次の書類を接種時に医療機関に提示してください。接種後に本市から自己負担分の払い戻しはできません。

- ・生活保護受給世帯の方→保護証明書、または緊急時医療依頼証
- ・中国残留邦人等に対する支援給付受給者→本人確認証
- ・住民税非課税世帯の方→①～④のいずれかひとつ

①自己負担免除対象者用予診票

※②～④の書類をお持ちでない方に発行します。事前の申請が必要ですので感染症対策課(☎372-0700、372-0705)へ問い合わせください。申請書を郵送します。

※予防接種の自己負担免除のために、②～④の書類の再発行はできません。

②平成30年度介護保険料決定通知書あるいは納付通知書(所得段階が1～3の記載があるもの)

③介護保険負担限度額認定証(紫色)

④後期高齢者医療限度額適用・標準負担額減額認定証(黄色)

※後期高齢者医療限度額適用認定証(桃色)は該当しません。

▶持参物

- ・保険証、運転免許証、障害者手帳など接種対象者であることの確認ができるもの
 - ・自己負担免除対象者は、免除対象であることを証明する上記の書類
- 詳しくは、感染症対策課予防接種相談電話(☎372-0700または372-0705)へ。

日曜日にがん検診を行います

平日に受けることができない方は、この機会にがん検診を受けましょう。乳がん、子宮頸がん検診の無料クーポン券も利用できます。

▶日時

10月21日(日) 受付:午前8時半～11時(予約制)

▶場所

熊本県総合保健センター(東区東町4丁目11-1)

検診名	検診内容	対象 (平成31年3月31日時点の年齢)	自己負担金	定員(先着順)
肺がん	胸部エックス線検査	40歳以上の方	300円 (65歳以上は200円)	100人
	喀痰細胞診(問診(喫煙歴)により必要と認められた方)		500円	
胃がん	胃部エックス線検査	40歳以上の偶数年齢の女性	1,000円	70人
大腸がん	便潜血検査		500円	なし
乳がん	視触診・乳房エックス線検査	40歳以上の偶数年齢の女性	1,500円 (50歳以上は1,100円)	50人
子宮頸がん	視診・内診・細胞診	20歳以上の偶数年齢の女性	1,200円	50人

■次に該当する方は、自己負担金が免除になります

- ・生活保護受給世帯
 - ・市民税非課税世帯
- ※必要書類などに関して詳しくは、市政だより14ページ「胸部(肺がん・結核)検診、胃がん検診 ▶費用」をご覧ください。

▶申込

10月5日から電話で熊本県総合保健センター(☎365-2323 平日午前8時半～午後5時)へ(健康づくり推進課 ☎361-2145)

東区役所で集団健診を行います!

▶日時

11月23日(祝) 午前8時～11時受付(予約制)

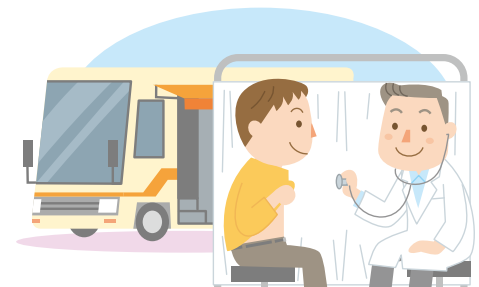
▶場所

東区役所3階および駐車場

▶申込

10月17日～11月3日までに電話でひごまるコール健診専用(☎334-1507)へ
※受けたい健診を選び、保険証をご準備のうえお電話ください。

検診内容	対象(平成31年3月31日時点の年齢)	定員(先着順)	費用
特定健診	40歳以上の国保加入者 国保以外の保険の被扶養者(一部除く)	120人	1,000円(前年度市民税非課税国保世帯は無料)
後期高齢者健診	後期高齢者医療保険加入者		800円
肺がん検診	市内に住民票があり、職場などで同様の検診を受診する機会がない40歳以上の方	200人	300円(65歳以上:200円)※1
胃がん検診		60人	1,000円
大腸がん検診		定員なし	300円



※1 問診(喫煙歴)により必要と認められた方で喀痰細胞診を実施した場合、別途500円。

詳しくは、国保特定健診・後期高齢者健診は、国保年金課(☎328-2280)、がん検診は健康づくり推進課(☎361-2145)へ。

市外局番 096 を省略しています ● 区役所の各課の電話番号は、22～26ページをご覧ください。 ● 「〒860-8601」は市役所専用番号です。住所の記載なしで郵便物が届きます。

広告



- 回復期リハビリテーション病棟『施設基準1』を取得。
- 5名の脳神経外科専門医、166名のリハビリスタッフが在籍。(2018年6月現在)
- 摂食嚥下リハビリ『口から食べるプロジェクト』で食べる力を支援。

皆さまが安心してリハビリに取り組める環境で
早期在宅復帰、健康増進を目指します。



桜十字病院

脳卒中リハビリテーション

回復期の集中的なリハビリを実施し、早期在宅復帰を目指します。

「食べて、動いて、楽しむ」をテーマに、日常生活の向上を支援いたします。

お問合せ TEL.096-378-1111 〒861-4173 熊本県南区御幸木 1-1-1