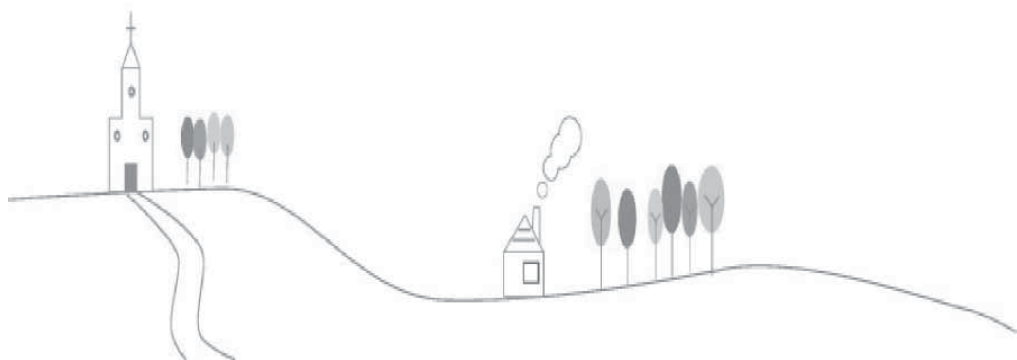


### 3) はたらき続けることについて



しつもん  
Q

就職が決まりましたが、仕事がうまくできるか、職場の人たちとうまく付き合っていけるか不安です。

こたえ  
A

一般企業ではたらくための応援をする支援機関があります。

じれい  
事例



例えば・・・

Q 一般企業に就職が決まりましたが、任された仕事をきちんとできるか、また職場の人たちとうまく付き合っていけるか不安です。どこに相談したらいいですか？

A 一緒に仕事を探した**就業・生活支援センター**の就業支援ワーカーに相談しました。はじめのうちはとても緊張していましたが、就業支援ワーカーの存在で精神的に安定して仕事に取り組むことができました。また、仕事を分かりやすく整理してもらったり、自分の特性を現場の人に伝えてもらい、安心して働くことができました。

そうだんさき  
相談先



まずはこちらに相談を・・・

・障害者就業・生活支援センターでは、はたらきつづけるために必要なことを一緒に考えます。

しつもん  
Q

トライアル雇用で就職しましたが、会社からの要求が多くて悩んでいます。

こたえ  
A

会社と仕事の内容について調整をしてくれるところがあります。

じれい  
事例



例えば・・・

Q トライアル雇用で就職して、まもなく3カ月になり、会社からは正式に雇用したいという話がありました。けれども、工場長からは、これまで以上の仕事の完成度や責任感を求められて悩んでいます。

A ハローワークに相談に行きました。そこで、自分にできることやできないことの整理をして、会社と相談をしてくれました。いまは、少しずつ、できることを増やしていっています。

そうだんさき  
相談先



まずはこちらに相談を・・・

・トライアル雇用はハローワークの制度です。ハローワークで仕事を紹介する時に、まず、3カ月の期限をきめて試しに雇ってもらう制度です。ハローワークでは、その間の不安や悩みなどの相談を受け、会社との調整を行います。

しつもん  
Q

職場で仕事を教わるのですが、分からなくて困っています。

こたえ  
A

職場で支援を行う「ジョブコーチ支援」という制度があります。

### 例えば・・・

じれい  
事例



Q 清掃会社に就職しました。職場では、同僚の方から仕事のやり方を教えてもらっているのですが、言葉だけでの説明が多いので、なかなか理解できずに困っています。

A ハローワークから、職業センターのジョブコーチ支援の利用をすすめられました。ジョブコーチはわかりやすい教え方を同僚の方に説明してくれました。また、作業マニュアルを作ってくれたので、今では仕事のやり方が分からなくて困ることはなくなりました。

そうだんさき  
相談先



### まずはこちらに相談を・・・

- ・障害者職業センターでは、ジョブコーチを職場に派遣し、仕事を覚えるための支援や職場の方へのアドバイスなどを行います。

しつもん

Q

職場で欠勤が続いています。休まずにはたらくにはどうすればいいですか・・・

こたえ

A

安定してはたらくるように支援を行う機関があります。

じれい  
事例



例えば・・・

Q 新しい仕事が増えて体も心もきつくなり、欠勤が続いています。でも、休まずにはたらくたいと思っています。どうすればよいでしょうか。

A 職業センターに相談し、自分の困っていることや会社に伝えたいことを整理しました。そして、会社の方と、私が仕事を続けられるような働き方を考えてくれました。今では、職場での担当者を決めてもらい、私ができる作業を少しずつ増やしてもらい、はたらきやすくなりました。

そうだんさき  
相談先



まずはこちらに相談を・・・

・ 障害者職業センターでは、職場で上手くいかない原因を探り、その解決方法を一緒に考えます。そして、再び安心して働くことができるように支援を行います。

しつもん

Q

うつ病で休職をしています。職場に戻るにはどうしたらいいですか・・・。

こたえ

A

復職に向けて支援を行う「リワーク支援」という制度があります。

じれい  
事例



例えば・・・

Q うつ病で休職をしています。主治医の先生からは、体調も安定してきたので復職に向けた準備をしてはどうかと言われましたが、どのような取り組みを行えばよいのでしょうか。

A 職業センターのリワーク支援を利用しました。プログラムや個別相談を通して、気持ちや身体のウォーミングアップ、復職後の安定した働き方の検討などを行いました。また、事業所への復職後の配慮事項などについてのアドバイスもあったのでスムーズに復職をすることができました。

そうだんさき  
相談先



まずはこちらに相談を・・・

・障害者職業センターのリワーク支援では、うつ病等で休職されている方のスムーズな復職に向けて、主治医の先生と連携をしながら支援を行います。