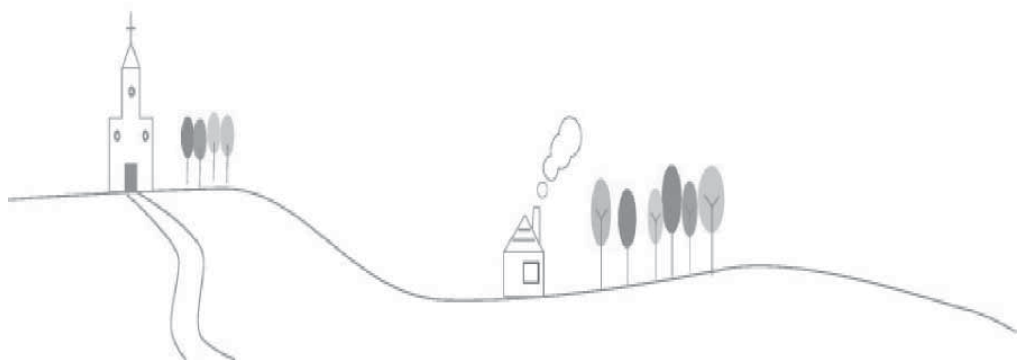


4) 日常生活（余暇や家事支援など） について



しつもん
Q

休みの日の過ごし方がわかりません。

こたえ
A

余暇の時間を過ごしたり仲間づくりができる場所があります。

例えば・・・

じれい
事例



Q 会社ではたらいっています。仕事は楽しいのですが、平日が休みのことが多いため、一緒に遊べる人もいなくて、趣味もありません。どのように休日を楽しめばいいのでしょうか？どこかゆっくりと時間が過ごせる場所はありませんか？

A 相談支援事業所に相談に行きました。そこに併設されている地域活動支援センターをすすめられました。休みの日は、そこでお茶をのんだり、知り合った人たちとおしゃべりをしたりして楽しい時間を過ごしています。

そうだんさき
相談先



まずはこちらに相談を・・・

- ・相談支援事業所では、障がいのある方が地域で安心して暮らしていくための生活の相談を行います。
- ・地域活動支援センターでは、余暇活動や仲間づくりの場を提供しています。

しつもん
Q

家事などを手伝ってもらえますか？

こたえ
A

生活の相談をするところがあります。

じれい
事例



例えば・・・

Q 就労A型で働いています。最近、体調が悪く、部屋の片づけや料理ができず困っています。だれか手伝ってくれる人はいませんか？

A 相談支援事業所に、生活でこまっていることを相談に行きました。そこで、ホームヘルパーの利用の手続きを一緒に行い、家事の手伝いをしてもらうことになりました。また、宅配の食事サービスを利用することになり、少しずつ、生活に余裕がでて、仕事も楽になってきました。

そうだんさき
相談先



まずはこちらに相談を・・・

・相談支援事業所では、ホームヘルパーなど福祉サービスの案内や利用についての相談を行っています。

いつもん
Q

家族が自分の仕事のことを理解してくれません・・・

こたえ
A

ご家族に理解してもらえるように相談・調整ができます。

じれい
事例



例えば・・・

Q 就労A型ではたらいっていますが、家族は早く一般企業ではたらくように言ってきます。追いつめられているようでとても辛いです。

A 就業・生活支援センターに相談したところ、就業支援ワーカーが、両親に、一般企業での就職を目指すには、いま、就労A型を利用することが必要であることを説明してくれました。

そうだんさき
相談先



まずはこちらに相談を・・・

・障害者就業・生活支援センターでは、関係機関と協力し、ご家族への説明や調整を行います。