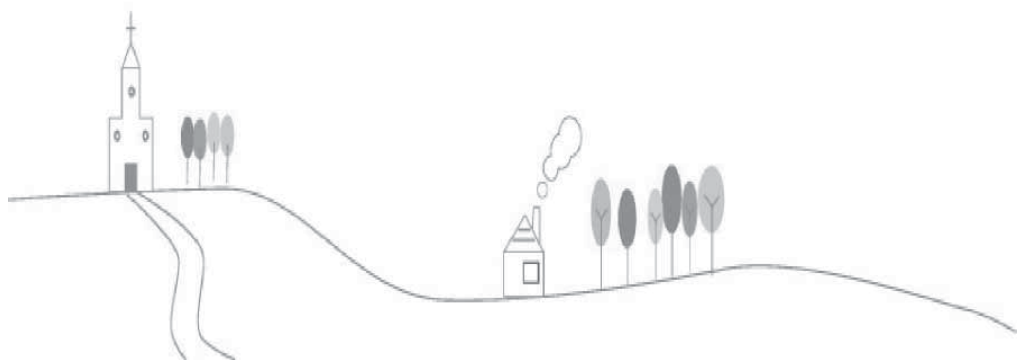


## 5) 雇い入れについて



しつもん

Q

わが社で障がいのある方がはたらけるかどうか検討しているのですが・・・

こたえ

A

実習制度や試し雇用の制度などがあります。

じれい  
事 例



例えば・・・

Q 障がいのある方を雇用したいのですが、初めてのため、どのような仕事を任せて良いのかわかりません。

A 就業・生活支援センターに相談をしたところ、まずは、雇用の前に職場実習をすることになりました。さらに、実習後に、トライアル雇用を活用し、わが社で仕事ができることがわかったので、常用雇用をすることになりました。

そうだんさき

相談先



まずはこちらに相談を・・・

- ・障害者職業センター、障害者就業・生活支援センター、就労移行支援事業所には、職場実習の制度があります。
- ・ハローワークには障がいのある方の雇用のきっかけ作りのための制度（トライアル雇用など）があります。

しつもん

Q

できるだけ長くはたらいてもらおうためにはどうしたらよいですか？

こたえ

A

継続雇用のための準備をステップを踏んで進めていくことが大切です。また、そのステップに応じて相談できる機関があります。

例えば・・・

じれい  
事例



Q 障がいのある方を雇用したのですが、会社の準備不足もあり、残念ながら1年も経たずに退職してしまいました。次に雇用する方には、職場に定着してもらいたいと考えているのですが、相談や支援を受けられる機関はありますか。

A ハローワークに相談したところ、①社内での障がいのある方への理解を深め、②配属部署や従事作業を選定し、③受け入れ体制を整え、④採用活動を行う、というステップを踏んで進めることが大切との助言を受けました。また、**職業センター**や**就業・生活支援センター**の利用も勧められ、それらの支援機関と連携して、ステップを踏みながら障がいのある方の雇用を進めています。

そうだんさき  
相談先



まずはこちらに相談を・・・

- ・ハローワークでは、障がいのある方の雇用に関する相談や求人の受付、職業紹介などを行っています。
- ・**障害者職業センター**や**就業・生活支援センター**では、障がいのある方の雇用に関する相談や情報提供などを行っています。

しつもん  
Q

他社での障がいのある方の雇用の取組みについて知りたいのですが・・・

こたえ  
A

障がいのある方の雇用の取組みについて情報提供を行う機関があります。

じれい  
事例



例えば・・・

Q 障がいのある方の雇用をすすめたいと考えているのですが、これまでに経験がないので、他社での雇用の取組みを参考にしたいです。

A 職業センターに相談をしたところ、同業他社での雇用事例の説明やわが社における障がいのある方に合った作業内容についての提案などを受けました。

そうだんさき  
相談先



まずはこちらに相談を・・・

・障害者職業センターでは、他の事業所での雇用事例の紹介などを通じて、障がいのある方の雇用管理の方法などについての助言や情報提供などを行います。

しつもん

Q

障がいのある方を雇用したら助成金の支給を受けられると聞いたのですが・・・

こたえ

A

障がいのある方を雇用した場合に利用できる各種助成制度があります。

じれい  
事例



例えば・・・

Q 障がいのある方を雇用したら助成金の支給を受けられるという話を聞きました。詳しいことをどこに相談したらよいでしょうか？

A 障がいのある方をハローワークの紹介で常用雇用した場合、助成金の対象となることがあります。また、雇い入れにあたっていろいろな支援制度もあります。ただし、条件などがありますので、雇い入れの際はハローワークにご相談ください。

そうだんさき  
相談先



まずはこちらに相談を・・・

・ハローワークには障がい者雇用の際に利用できる各種助成制度があります。

