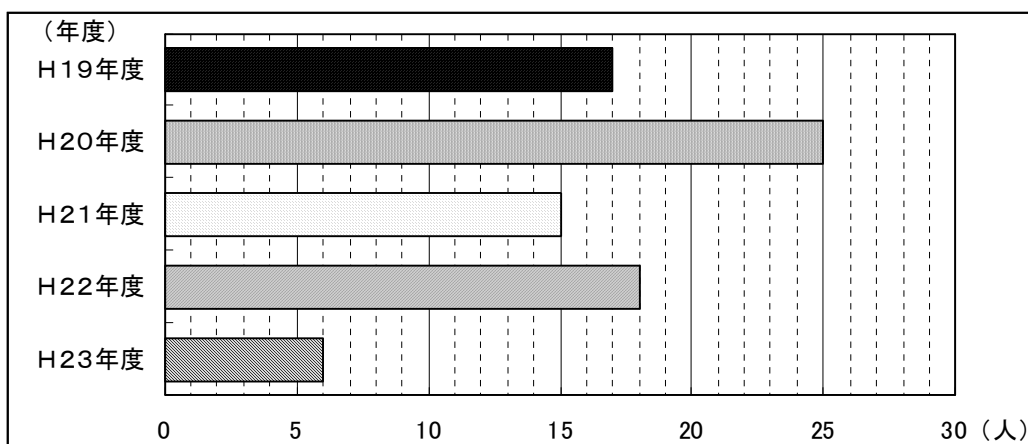


資料1 「こうのとりのゆりかご」の利用状況に係る統計資料

ゆりかごの利用状況のデータを基に、各年度の状況をグラフ化したもの。

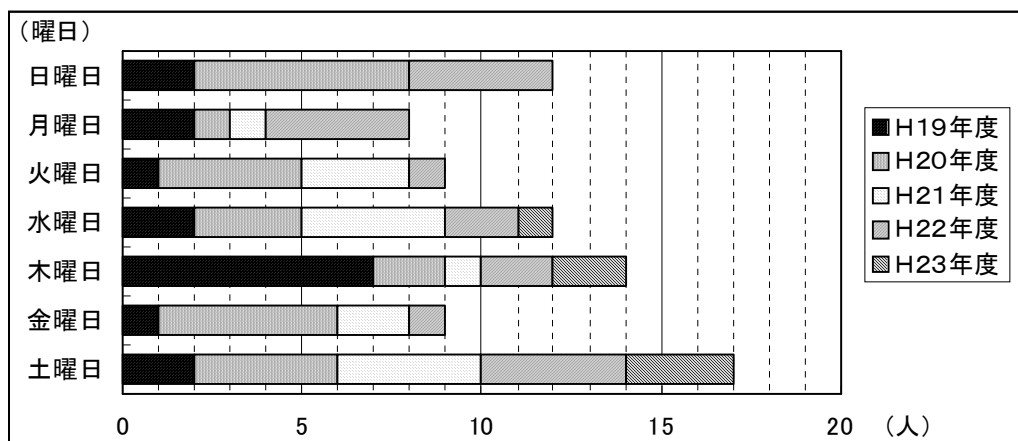
- 平成19年度 平成19年5月10日 ～ 平成20年3月31日
- 平成20年度 平成20年4月1日 ～ 平成21年3月31日
- 平成21年度 平成21年4月1日 ～ 平成22年3月31日
- 平成22年度 平成22年4月1日 ～ 平成23年3月31日
- 平成23年度 平成23年4月1日 ～ 平成23年9月30日

1 利用件数



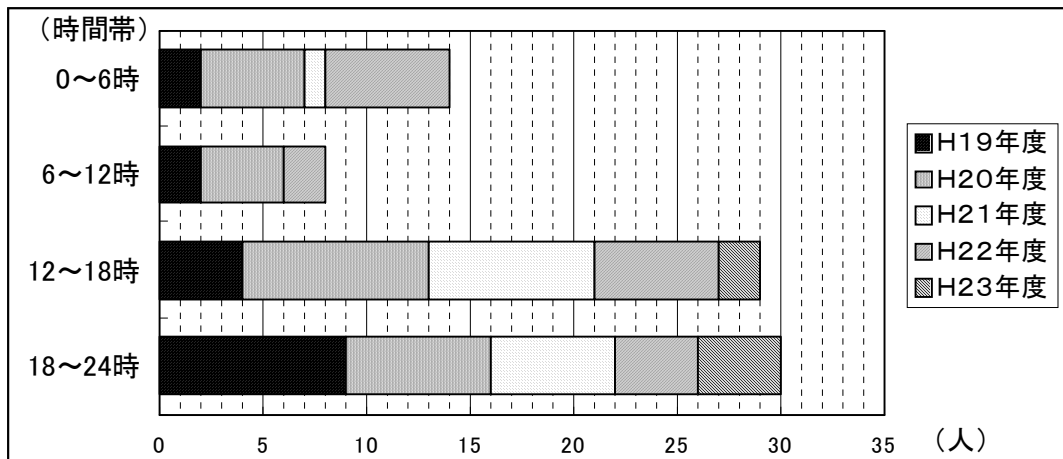
	H19年度	H20年度	H21年度	H22年度	H23年度	計
利用件数	17	25	15	18	6	81

2 発見日時(曜日)



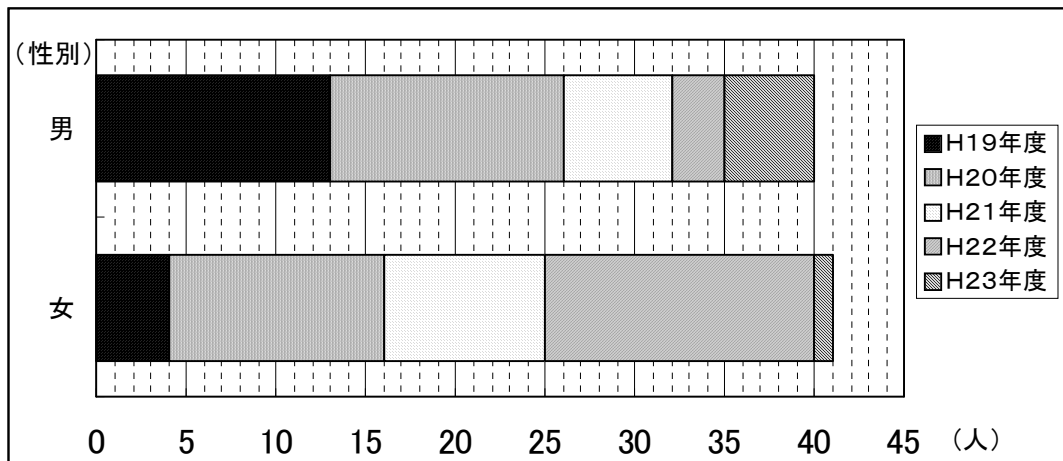
	日曜日	月曜日	火曜日	水曜日	木曜日	金曜日	土曜日	計
H19年度	2	2	1	2	7	1	2	17
H20年度	6	1	4	3	2	5	4	25
H21年度	0	1	3	4	1	2	4	15
H22年度	4	4	1	2	2	1	4	18
H23年度	0	0	0	1	2	0	3	6
計	12	8	9	12	14	9	17	81

3 発見日時(時間帯)



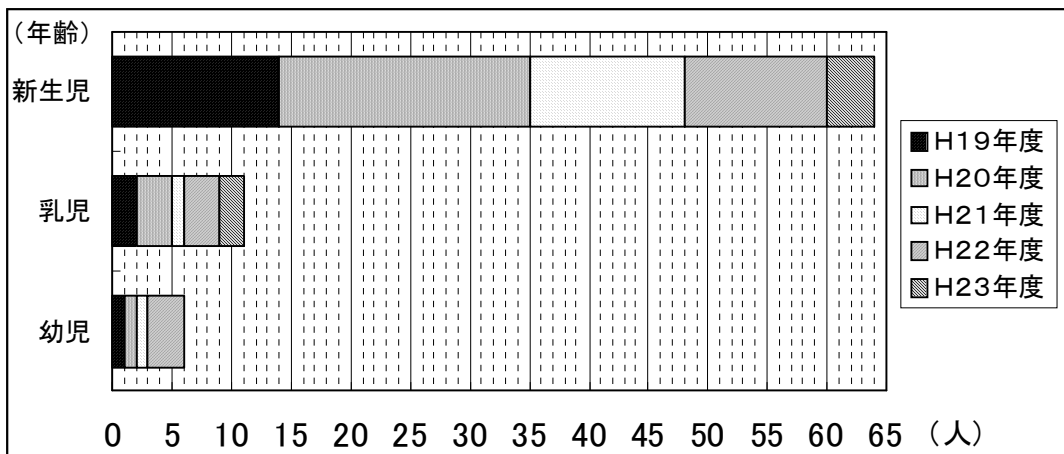
	0~6時	6~12時	12~18時	18~24時	計
H19年度	2	2	4	9	17
H20年度	5	4	9	7	25
H21年度	1	0	8	6	15
H22年度	6	2	6	4	18
H23年度	0	0	2	4	6
計	14	8	29	30	81

4 性別



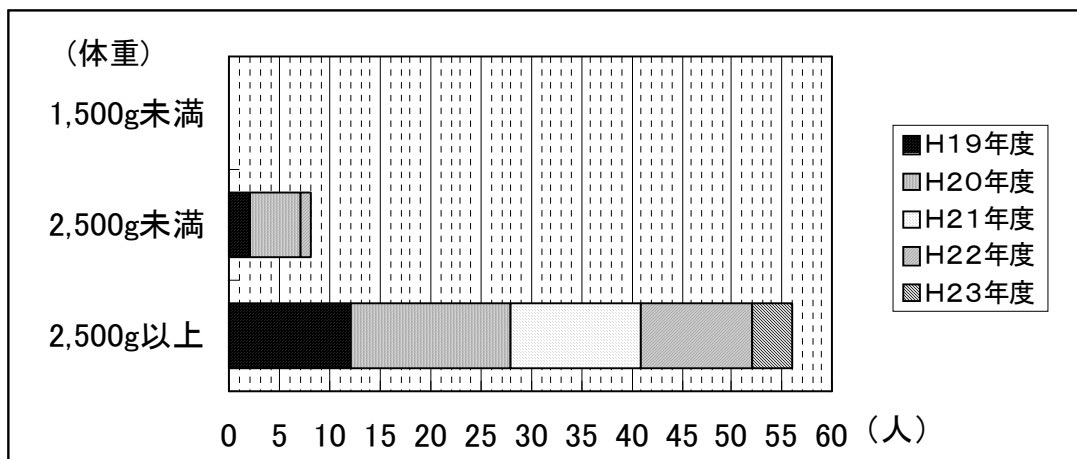
	男	女	計
H19年度	13	4	17
H20年度	13	12	25
H21年度	6	9	15
H22年度	3	15	18
H23年度	5	1	6
計	40	41	81

5 年齢



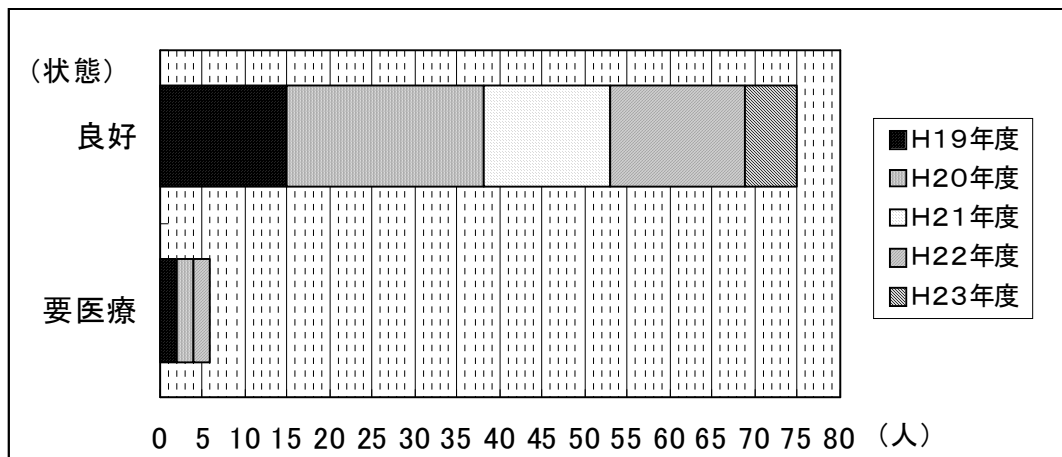
	新生児	乳児	幼児	計
H19年度	14	2	1	17
H20年度	21	3	1	25
H21年度	13	1	1	15
H22年度	12	3	3	18
H23年度	4	2	0	6
計	64	11	6	81

6 体重(新生児のみ)



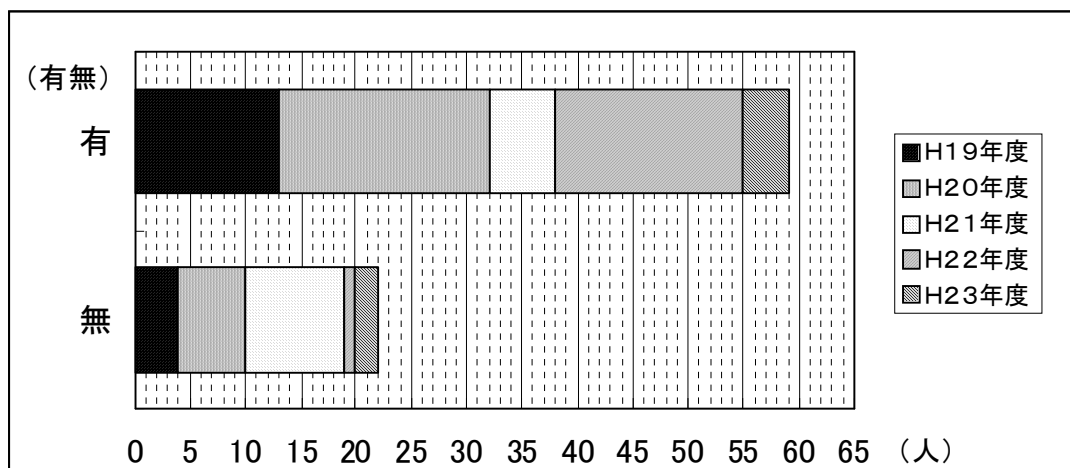
	1,500g未満	2,500g未満	2,500g以上	計
H19年度	0	2	12	14
H20年度	0	5	16	21
H21年度	0	0	13	13
H22年度	0	1	11	12
H23年度	0	0	4	4
計	0	8	56	64

7 健康状態



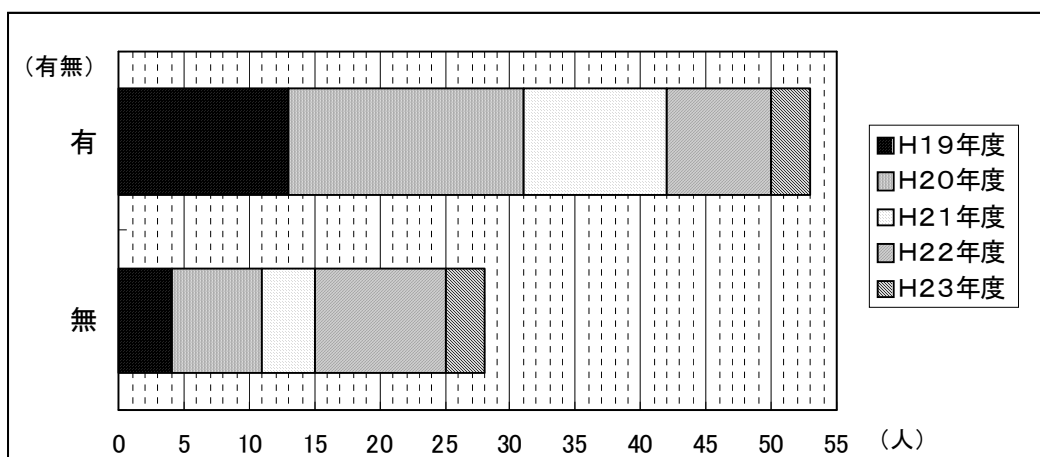
	良好	要医療	計
H19年度	15	2	17
H20年度	23	2	25
H21年度	15	0	15
H22年度	16	2	18
H23年度	6	0	6
計	75	6	81

8 病院からの手紙の持ち帰り



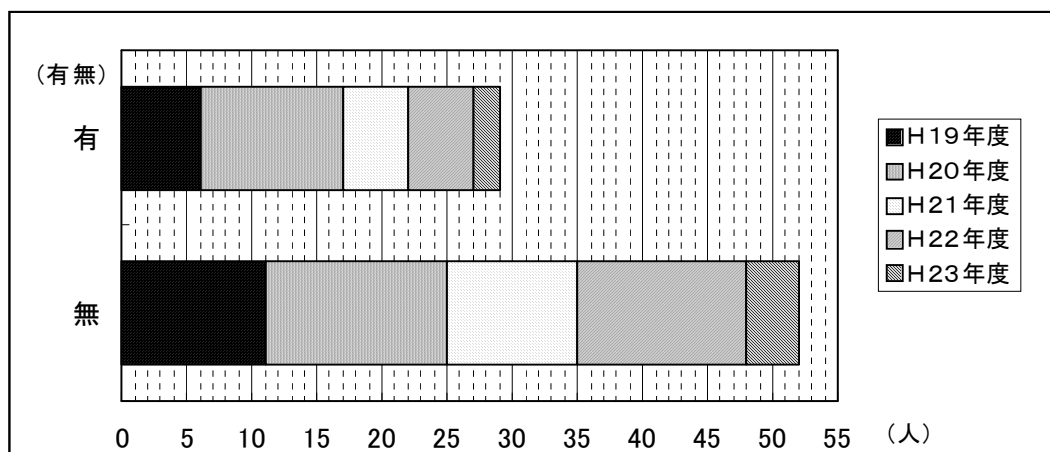
	有	無	計
H19年度	13	4	17
H20年度	19	6	25
H21年度	6	9	15
H22年度	17	1	18
H23年度	4	2	6
計	59	22	81

9 子どもと一緒に置かれていたもの(着衣以外)



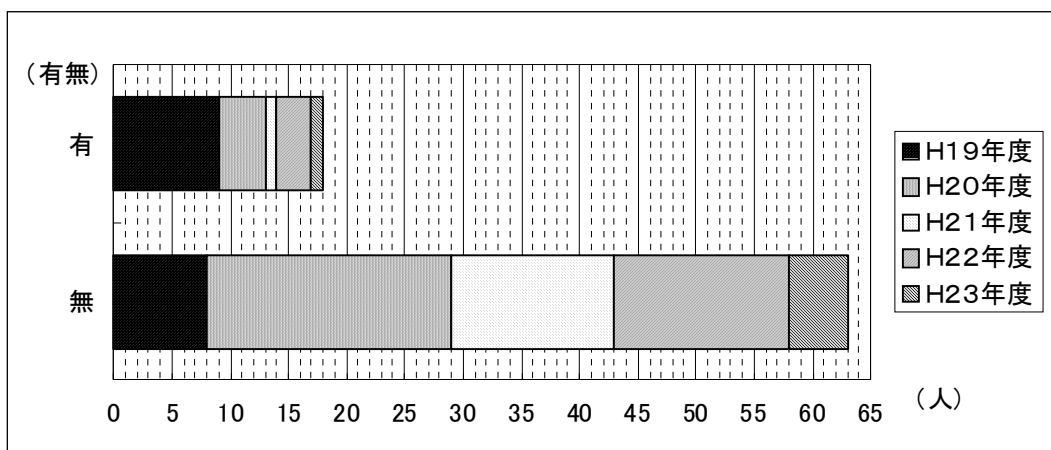
	有	無	計
H19年度	13	4	17
H20年度	18	7	25
H21年度	11	4	15
H22年度	8	10	18
H23年度	3	3	6
計	53	28	81

10 父母等からの手紙



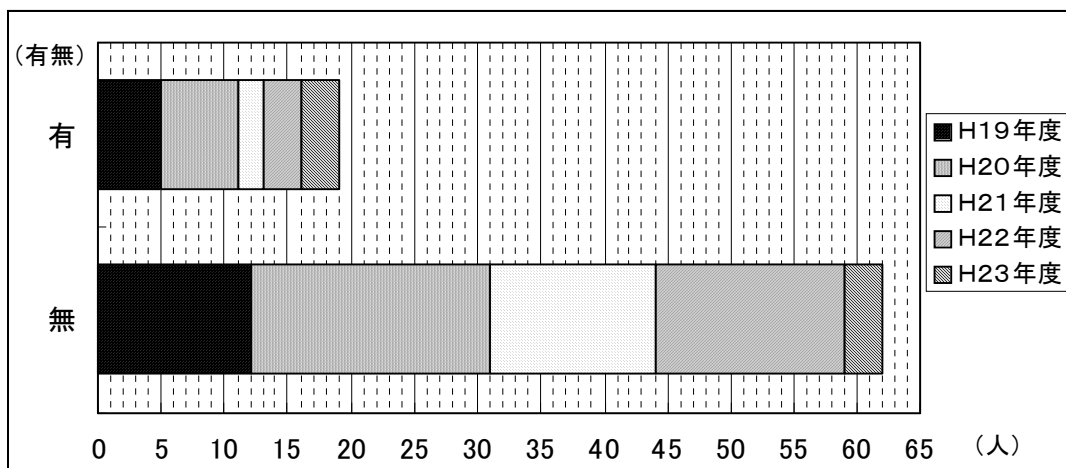
	有	無	計
H19年度	6	11	17
H20年度	11	14	25
H21年度	5	10	15
H22年度	5	13	18
H23年度	2	4	6
計	29	52	81

11 熊本市が戸籍を作成した件数



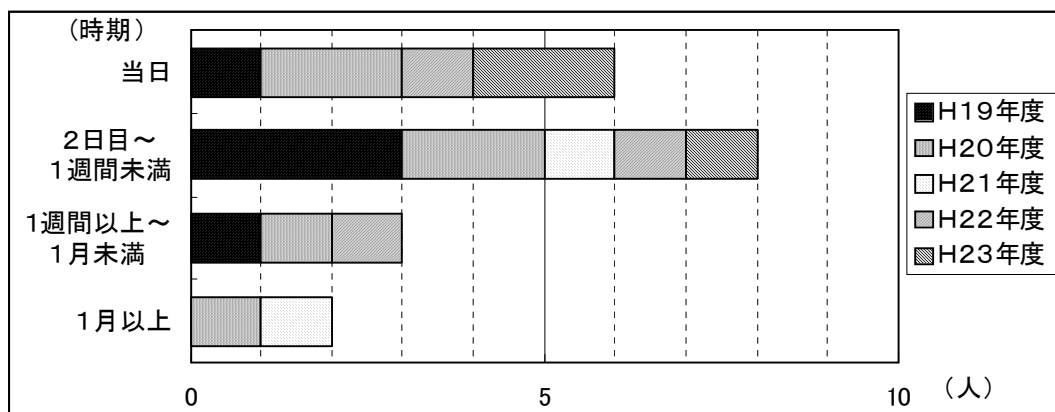
	有	無	計
H19年度	9	8	17
H20年度	4	21	25
H21年度	1	14	15
H22年度	3	15	18
H23年度	1	5	6
計	18	63	81

12 父母等からの事後接触



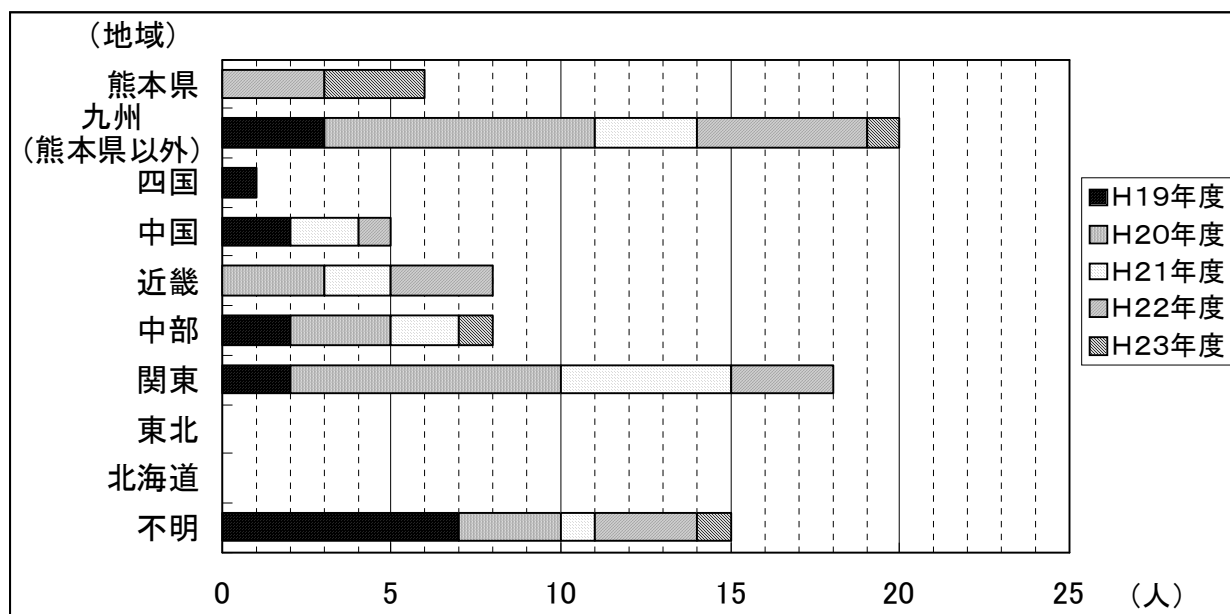
	有	無	計
H19年度	5	12	17
H20年度	6	19	25
H21年度	2	13	15
H22年度	3	15	18
H23年度	3	3	6
計	19	62	81

13 父母等からの事後接触(接触の時期)



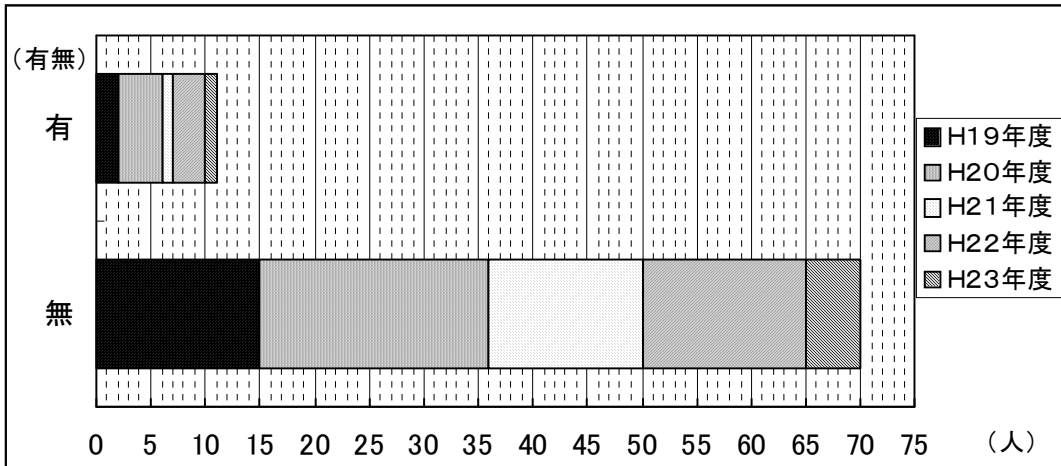
	当日	2日目~1週間未満	1週間以上~1月未満	1月以上	計
H19年度	1	3	1	0	5
H20年度	2	2	1	1	6
H21年度	0	1	0	1	2
H22年度	1	1	1	0	3
H23年度	2	1	0	0	3
計	6	8	3	2	19

14 父母等の居住地



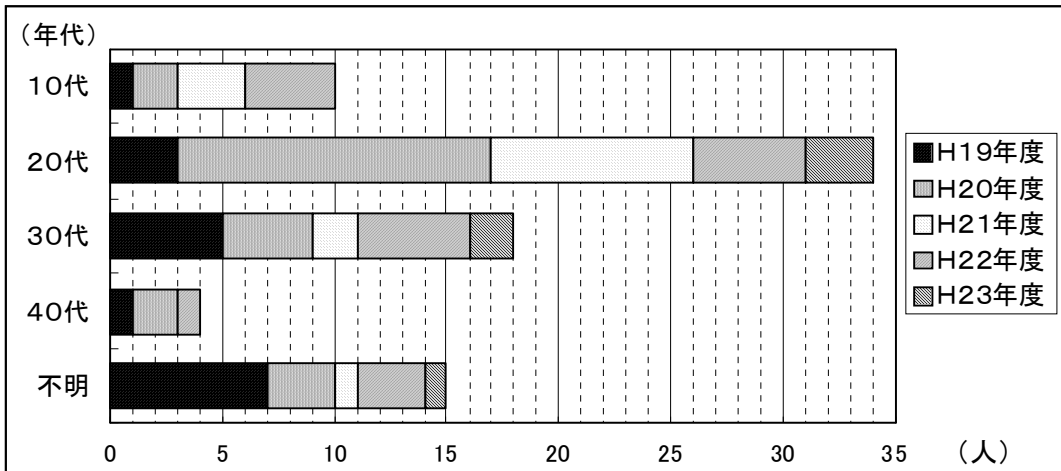
	熊本県	九州(熊本県以外)	四国	中国	近畿	中部	関東	東北	北海道	不明	計
H19年度	0	3	1	2	0	2	2	0	0	7	17
H20年度	0	8	0	0	3	3	8	0	0	3	25
H21年度	0	3	0	2	2	2	5	0	0	1	15
H22年度	3	5	0	1	3	0	3	0	0	3	18
H23年度	3	1	0	0	0	1	0	0	0	1	6
計	6	20	1	5	8	8	18	0	0	15	81

15 親の引き取り



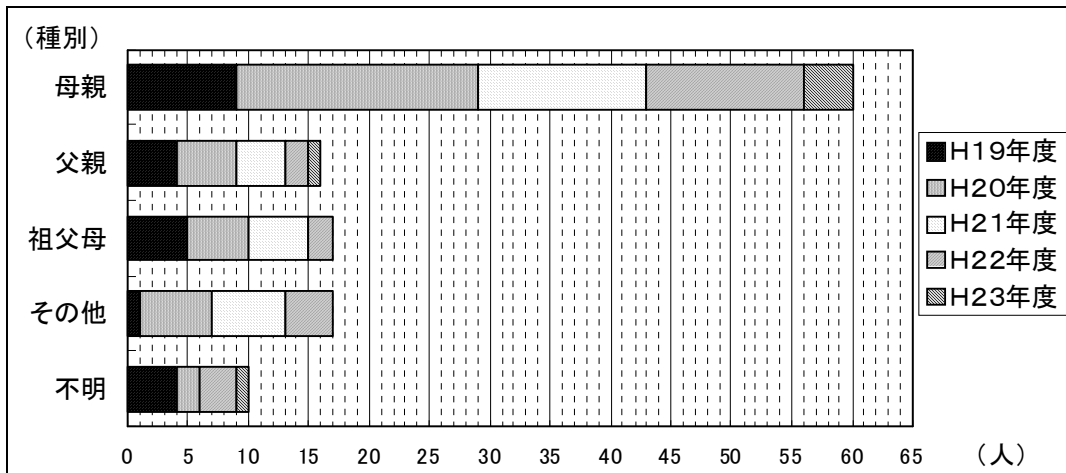
	有	無	計
H19年度	2	15	17
H20年度	4	21	25
H21年度	1	14	15
H22年度	3	15	18
H23年度	1	5	6
計	11	70	81

16 母親の年齢



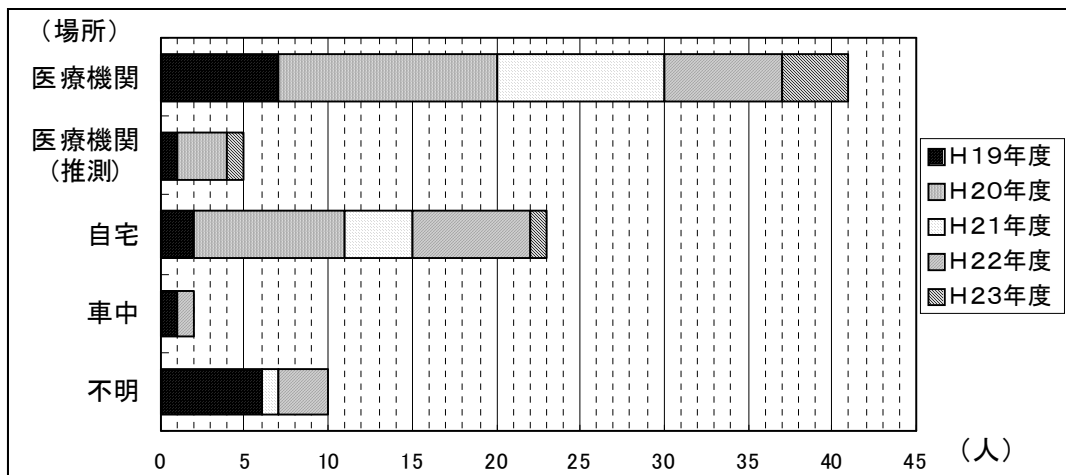
	10代	20代	30代	40代	不明	計
H19年度	1	3	5	1	7	17
H20年度	2	14	4	2	3	25
H21年度	3	9	2	0	1	15
H22年度	4	5	5	1	3	18
H23年度	0	3	2	0	1	6
計	10	34	18	4	15	81

17 預け入れに来た者(複数回答)



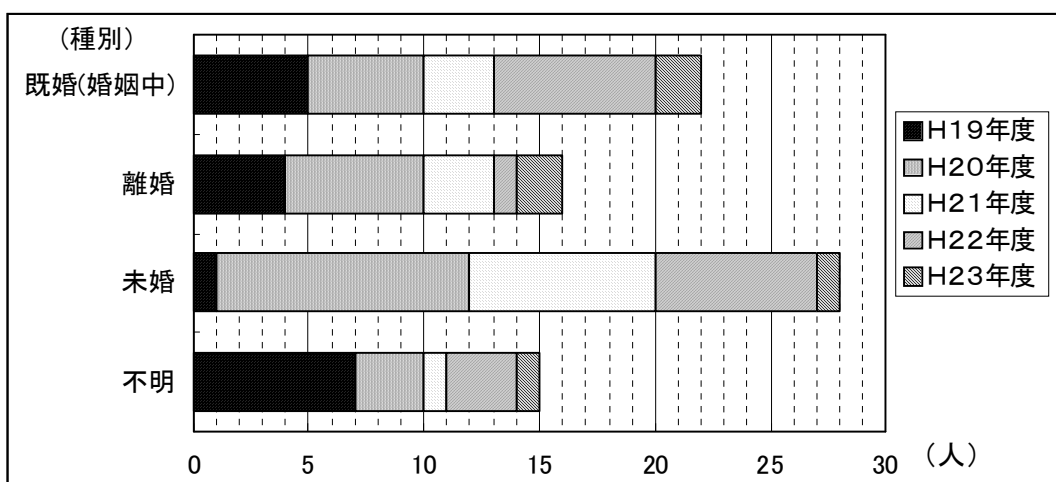
	母親	父親	祖父母	その他	不明	計
H19年度	9	4	5	1	4	23
H20年度	20	5	5	6	2	38
H21年度	14	4	5	6	0	29
H22年度	13	2	2	4	3	24
H23年度	4	1	0	0	1	6
計	60	16	17	17	10	120

18 出産の場所



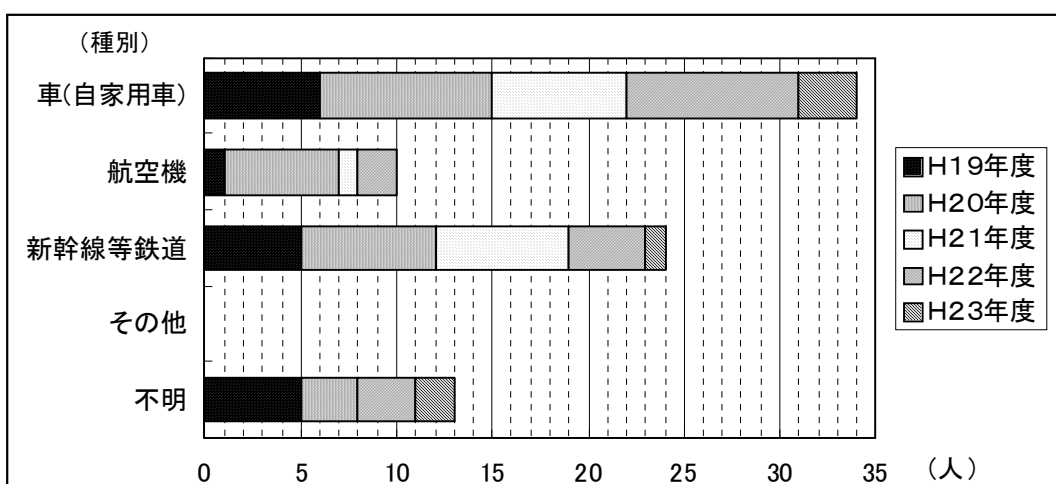
	医療機関	医療機関(推測)	自宅	車中	不明	計
H19年度	7	1	2	1	6	17
H20年度	13	3	9	0	0	25
H21年度	10	0	4	0	1	15
H22年度	7	0	7	1	3	18
H23年度	4	1	1	0	0	6
計	41	5	23	2	10	81

19 母親の婚姻状況



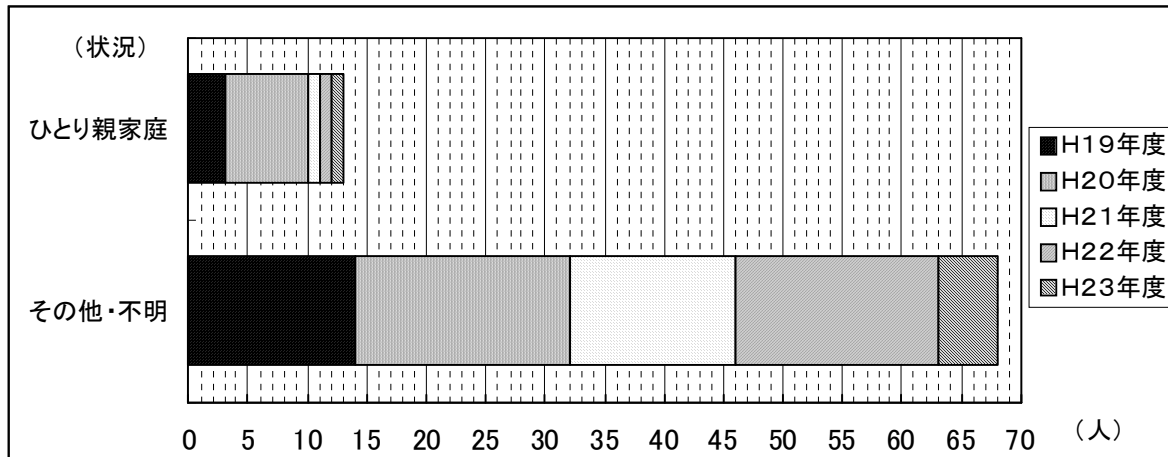
	既婚(婚姻中)	離婚	未婚	不明	計
H19年度	5	4	1	7	17
H20年度	5	6	11	3	25
H21年度	3	3	8	1	15
H22年度	7	1	7	3	18
H23年度	2	2	1	1	6
計	22	16	28	15	81

20 ゆりかごまでの主たる移動(交通)手段



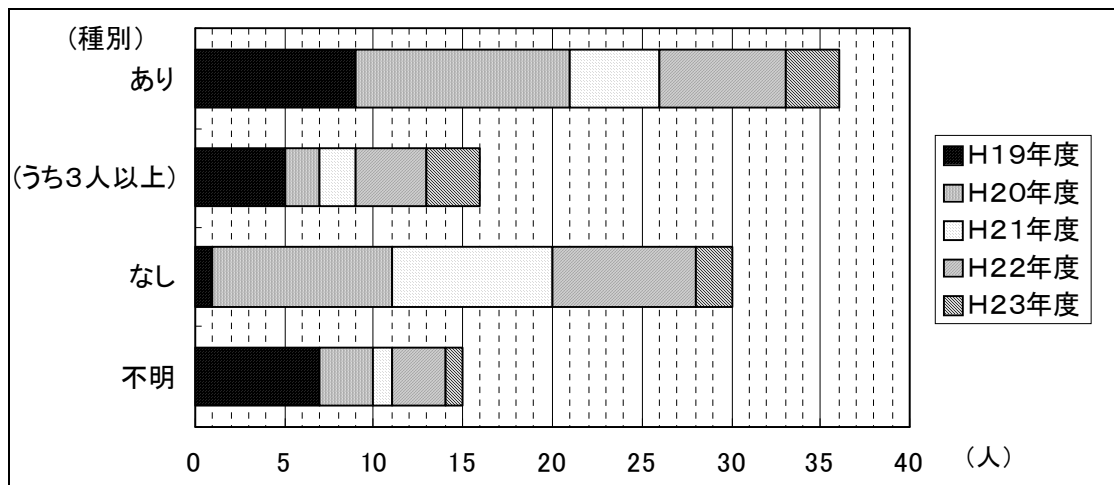
	車(自家用車)	航空機	新幹線等鉄道	その他	不明	計
H19年度	6	1	5	0	5	17
H20年度	9	6	7	0	3	25
H21年度	7	1	7	0	0	15
H22年度	9	2	4	0	3	18
H23年度	3	0	1	0	2	6
計	34	10	24	0	13	81

21 家庭の状況



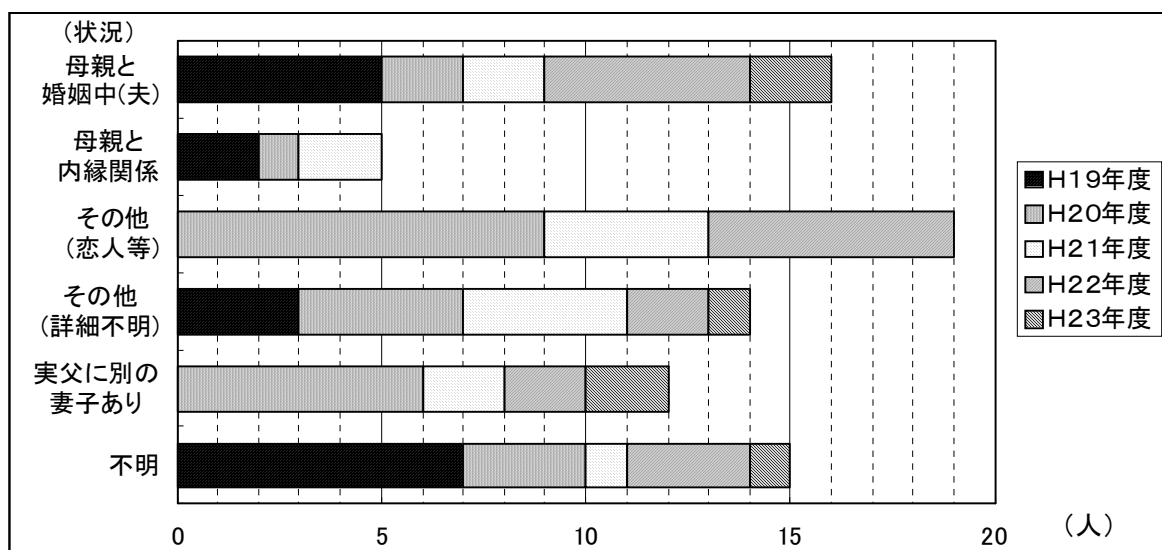
	ひとり親家庭	その他・不明	計
H19年度	3	14	17
H20年度	7	18	25
H21年度	1	14	15
H22年度	1	17	18
H23年度	1	5	6
計	13	68	81

22 きょうだいの有無



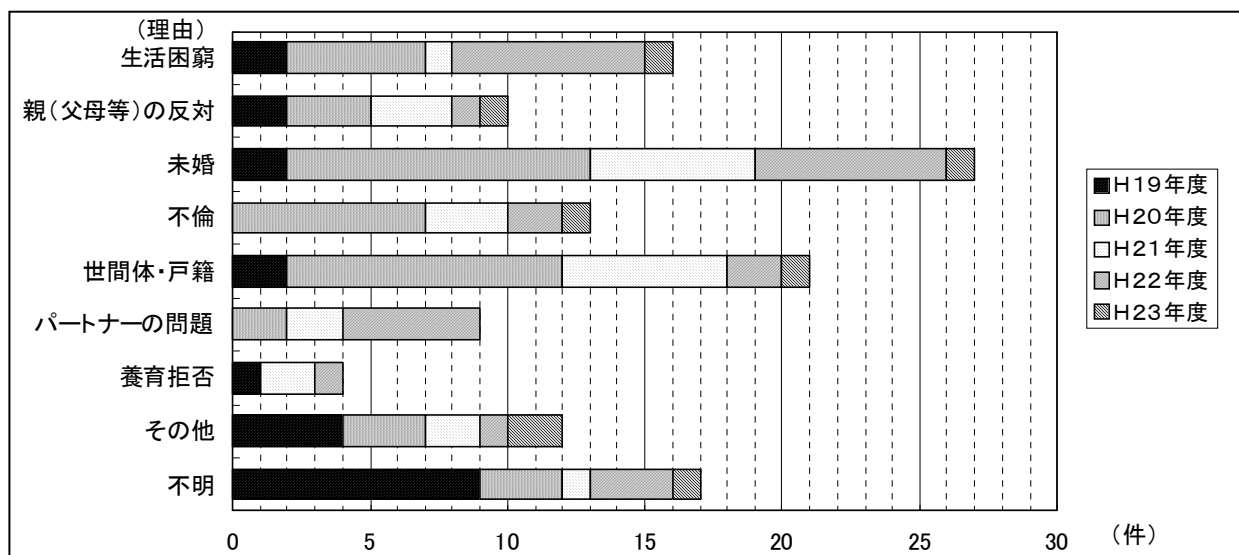
	あり	(うち3人以上)	なし	不明	計
H19年度	9	5	1	7	17
H20年度	12	2	10	3	25
H21年度	5	2	9	1	15
H22年度	7	4	8	3	18
H23年度	3	3	2	1	6
計	36	16	30	15	81

23 こどもの実父



	母親と婚姻中(夫)	母親と内縁関係	その他(恋人等)	その他(詳細不明)	実父に別の妻子あり	不明	計
H19年度	5	2	0	3	0	7	17
H20年度	2	1	9	4	6	3	25
H21年度	2	2	4	4	2	1	15
H22年度	5	0	6	2	2	3	18
H23年度	2	0	0	1	2	1	6
計	16	5	19	14	12	15	81

24 ゆりかごを利用した理由(複数回答)



	生活困窮	親(父母等)の反対	未婚	不倫	世間体・戸籍	パートナーの問題	養育拒否	その他	不明	計
H19年度	2	2	2	0	2	0	1	4	9	22
H20年度	5	3	11	7	10	2	0	3	3	44
H21年度	1	3	6	3	6	2	2	2	1	26
H22年度	7	1	7	2	2	5	1	1	3	29
H23年度	1	1	1	1	1	0	0	2	1	8
計	16	10	27	13	21	9	4	12	17	129