

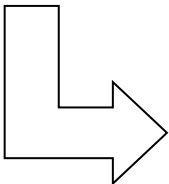
健全化判断指標①

実質赤字比率

一般会計等を対象とした実質赤字の標準財政規模に対する比率

※標準財政規模には、臨時財政対策債を含む(以下同様)

熊本市の標準財政規模・・・191,297百万円



11.25%

赤字額 21,521百万円 ⇒ 財政健全化団体

20%

赤字額 38,259百万円 ⇒ 財政再生団体

熊本市の実質赤字比率

(単位:百万円)

(上段:平成29年度) 平成30年度決算	歳入 決算額 ①	歳出 決算額 ②	差引額 (①-②) ③	繰越財源 ④	実質収支 (③-④) ⑤
一般会計	(414,904)	(402,725)	(12,179)	(6,357)	(5,822)
	388,259	377,987	10,272	4,295	5,977
特別会計	(40,596)	(40,079)	(517)	(82)	(435)
	38,352	37,804	548	104	444
合計 (一般会計等)	(455,500)	(442,804)	(12,696)	(6,439)	(6,257)
	426,611	415,791	10,820	4,399	6,421

6,421百万円の実質黒字

実質赤字は「なし」