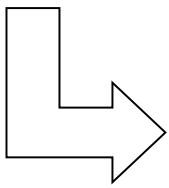


連結実質赤字比率

全会計を対象とした実質赤字額
(又は資金不足額)の
標準財政規模に対する比率

熊本市の標準財政規模……195,250百万円



16.25%

赤字額 31,728百万円 ⇒ 財政健全化団体

30%

赤字額 58,575百万円 ⇒ 財政再生団体

熊本市の連結実質赤字比率

(単位:百万円)

(上段:令和元年度 令和2年度決算)	実質収支	資金剰余(+) 又は不足(▲)額	計
一般会計等	(6,670)	—	(6,670)
	5,561	—	5,561
特別会計	(4,461)	—	(4,461)
	7,806	—	7,806
うち国保会計	(▲832)	—	(▲832)
	399	—	399
企業会計	—	(27,274)	(27,274)
	—	25,772	25,772
うち交通会計	—	(1,295)	(1,295)
	—	845	845
合計	(11,131)	(27,274)	(38,405)
	13,367	25,772	39,139

↓
39,139百万円の実質黒字

連結実質赤字は「なし」