

さあ！ バスに乗ってみよう！



どのバスに乗ればいいのか分からないなあ…

バスのこと、お気軽におたずね下さい！



産交バス

TEL:096-325-0100 (サービスセンター)
URL:<http://www.kyusanko.co.jp/>

熊本電鉄バス

TEL:096-343-3023 (乗合課)
URL:<http://www.kumamotodentetsu.co.jp/>

熊本バス

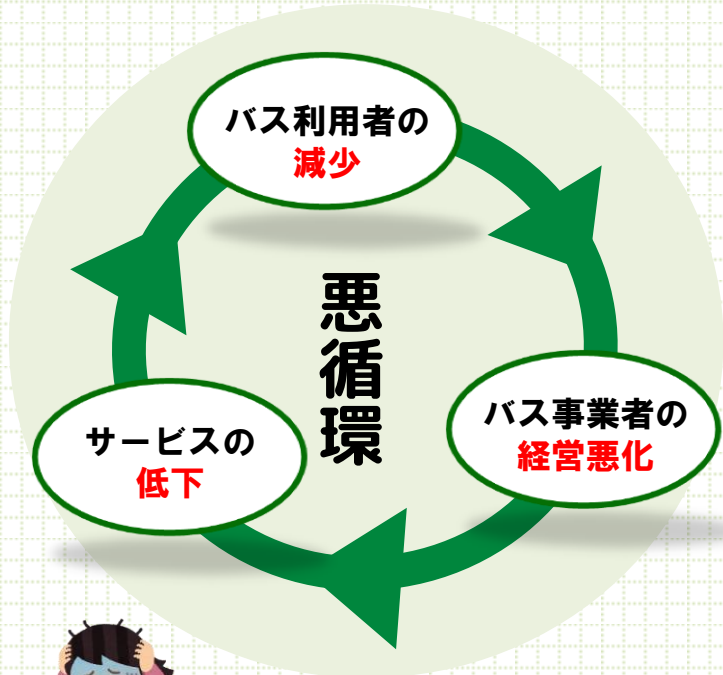
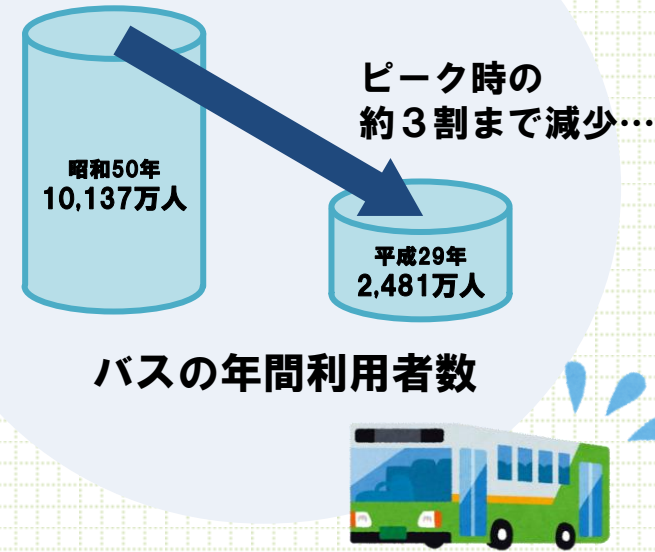
TEL:096-378-3447 (中央営業所)
URL:<http://www.kuma-bus.co.jp/>

熊本都市バス

TEL:096-312-5077 (本山営業所)
URL:<http://www.kumamoto-toshibus.co.jp/>

熊本市交通政策課
熊本市中央区手取本町1番1号
TEL:096-328-2510

みんなで バスを支えよう



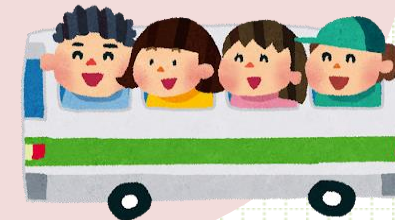
このままではあなたの地域の
バスがなくなってしまうかもしれない…



バスを守るためにできること

バスに乗ろう

バスをどんどん利用することで
あなたの地域のバスを守ることが
できます！



バスに協力 しよう

ありがとう！

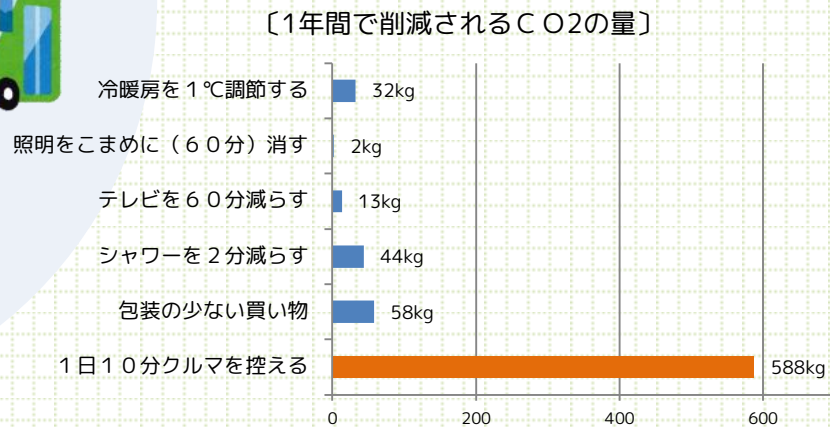
バス専用レーンなどの交通ルールを
守ることでバスの利便性が向上します

バスを将来に残していくためには
あなたの協力が必要です。

地球に優しい

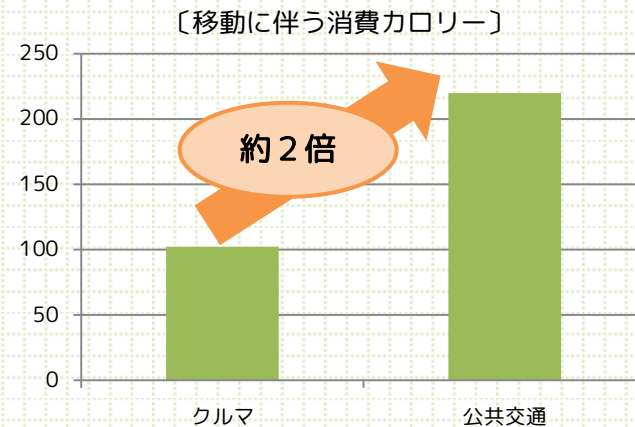


地球温暖化の原因となる二酸化炭素を減らす方法は様々ですが、「クルマに乗る機会を減らすこと」が最も効果的だと言われています。みなさんも、クルマの利用を少し控えて、バスを使ってみませんか？



(出展:「環境配慮行動における客観的CO2排出削減量実情報提供の効果に関する実験研究」)

クルマを利用していると、歩く機会が減りますが、バスを利用すると、バス停まで歩くことで、健康やダイエットに効果的です。例えば、1時間クルマで移動する代わりにバスを使うだけで、消費カロリーが2倍以上になると言われています。



(出展:第6次改訂日本人の栄養所要量)



身体に優しい

「バスに優しい」は「みんなに優しい」

渋滞



バスは1台で50人を運ぶことができますが、クルマに2人ずつが乗ったとすると、25台になります。みんなが少しずつクルマを利用する回数を減らし、バスを利用することで、渋滞が解消できるかもしれません。

50人÷2人=25台



50人が移動するとして…
自動車: 25台 × 5m = 125m
バス: 1台 × 10m = 10m

約100m短縮!

交通に優しい



バスに乗ると「運賃」が必要になります。クルマに「運賃」は必要ありませんが、ガソリン代や保険や税金など、様々な出費が必要です。そうした「維持費」を合計すると、実はバスの方が経済的かもしれません。

| 項目 | 詳細 | コスト |
|-------|---------------|----------|
| 車両購入費 | 1,500,000円/5年 | 300,000円 |
| ガソリン代 | 月15,000円×12ヶ月 | 180,000円 |
| 駐車場代 | 月10,000円×12ヶ月 | 120,000円 |
| 保険 | 月5,000円×12ヶ月 | 60,000円 |
| 税金 | 40,000円 | 40,000円 |
| 車検 | 100,000円/2回 | 50,000円 |
| 1年間で | | 750,000円 |
| 1日当たり | | 2,054円 |



家計に優しい

