

熊本市で一番  
多いかもよ♪

ぼくが、  
セミのなかで  
一番の働き者！

わたしは、  
セミのなかで  
一番の鳴き上手！

自由研究に  
もってこい！



クマゼミ



ニイニイゼミ



ツクツクボウシ



アブラゼミ

# 熊本市



# セミ調査

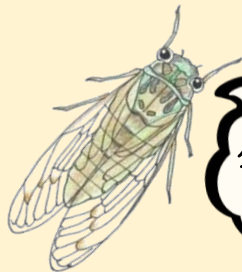
2024



みんなと違って  
春に鳴くよ！



ハルゼミ



ヒグラシ

名前のとおり  
夕方（日暮れ）  
によく鳴く！



ミンミンゼミ

体の緑色が  
とっても  
綺麗でしょ♪

**調査期間**  
7月1日（月）～9月6日（金）

**参加対象**  
どなたでも  
※小学3年生以下のみんなは、  
大人の方やお兄ちゃん、  
お姉ちゃんと一緒に参加してね！

**調査方法**



**セミを見つける** → **調査票に記入** → **調査票を提出**

家の庭や近くの公園、  
森林などでセミを見つける

セミの種類や見つけた場所を  
調査票（チラシ裏）に記入

メールや市民アンケートで、  
調査票を環境政策課に提出

市民アンケート  
二次元コード

**なぜ、セミを調べるの？**  
セミは、環境の変化によって数が増減したり、種類によって好む環境に違いがあります。  
熊本市は、市民の方とともに継続的なセミ調査を行い、熊本市の環境の変化を探っていきます。



調査票（セミ調査用）

※見つけた場所ごとに調査票に記録してください！

① 見つけた場所と環境

熊本市 区 丁目 番 号

(学校・公園名など )

・ 公園 ・ 学校 ・ 寺社 ・ 街路樹 ・ 庭 ・ 河川敷 ・ 樹林（広葉樹） ・ 樹林（針葉樹）

・ その他（詳しくご記入ください）

② 見つけた日時・種類・方法

※1種類を選んでください！

※わかったら見つけたら数も書いてね！

日時	セミの種類	見つけた方法
7月6日 午前 午後 2時ごろ	クマゼミ・アブラゼミ・ニイニイゼミ ツクツクボウシ・ヒグラシ・ミンミンゼミ ヒメハルゼミ・その他( ) わからなかった	鳴き声・抜け殻・成虫 ( 5 ) 個
月 日 午前 午後 時ごろ	クマゼミ・アブラゼミ・ニイニイゼミ ツクツクボウシ・ヒグラシ・ミンミンゼミ ヒメハルゼミ・その他( ) わからなかった	鳴き声・抜け殻・成虫 ( ) 個
月 日 午前 午後 時ごろ	クマゼミ・アブラゼミ・ニイニイゼミ ツクツクボウシ・ヒグラシ・ミンミンゼミ ヒメハルゼミ・その他( ) わからなかった	鳴き声・抜け殻・成虫 ( ) 個
月 日 午前 午後 時ごろ	クマゼミ・アブラゼミ・ニイニイゼミ ツクツクボウシ・ヒグラシ・ミンミンゼミ ヒメハルゼミ・その他( ) わからなかった	鳴き声・抜け殻・成虫 ( ) 個
月 日 午前 午後 時ごろ	クマゼミ・アブラゼミ・ニイニイゼミ ツクツクボウシ・ヒグラシ・ミンミンゼミ ヒメハルゼミ・その他( ) わからなかった	鳴き声・抜け殻・成虫 ( ) 個
月 日 午前 午後 時ごろ	クマゼミ・アブラゼミ・ニイニイゼミ ツクツクボウシ・ヒグラシ・ミンミンゼミ ヒメハルゼミ・その他( ) わからなかった	鳴き声・抜け殻・成虫 ( ) 個

③ 調査者の情報

お名前： ご住所：

電話番号： ※お名前、ご住所、電話番号は問い合わせ用です。公表しません。

ニックネーム： ※ニックネームはHPで公開する場合があります

年代： 小学生・中学生・高校生・大学/専門学校生・その他（10代、20代、30代、40代、50代、60代以上）

※調査用紙が足りない場合は印刷してご使用ください。熊本市HPでも調査票をダウンロードできます。

★種類がわからない場合は、写真や抜け殻、鳴き声の音声などを送ってください。名前を調べるお手伝いをします。

【送付先】熊本市 環境局 環境推進部 環境政策課（TEL：096-328-2427）

持参又は郵送する場合 → 住所：〒860-8601 熊本市中央区手取本町 1-1（市役所本庁 7 階）

FAX で送付する場合 → FAX：096-359-9945

E-mail で送付する場合 → kankyouseisaku@city.kumamoto.lg.jp

市民アンケートで回答する場合 → 右の二次元コードを読み取って回答！

