

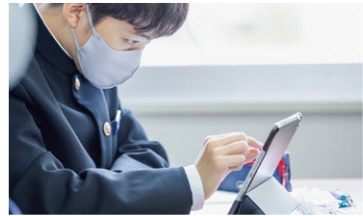
# UNIQUE

熊本市の教育の特色

01

## ICT[タブレット]を使った授業

熊本市では、児童生徒と職員に一人一台ずつタブレット端末を整備。LTEで教職員や子どもたちがいつでも、どこでも制限なく自由に使える環境を整備。また、電子黒板と実物投影機を全普通教室に1台ずつ設置。ICT支援員をはじめとしたサポート体制も充実。



02

## 少人数数学級

熊本市では、小学校は令和5年度から全学年で、中学校は1年生の全学級で35人学級を実施。一人ひとりの教育的ニーズに応じたきめ細かな指導が可能。



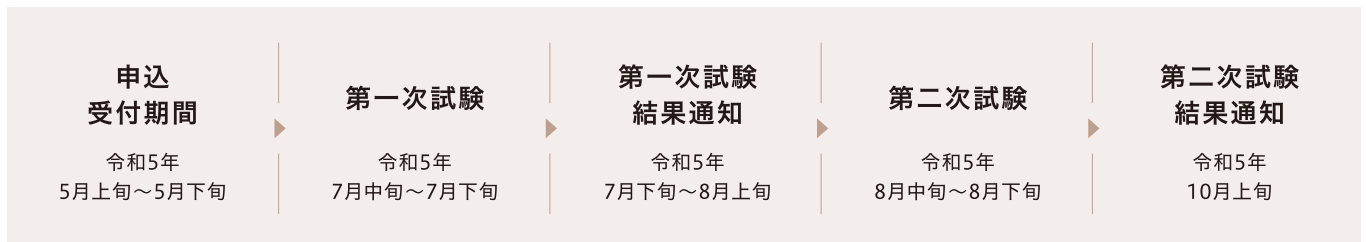
03

## 特別支援教育

ほぼすべての学校に特別支援学級を設置。共生社会の実現に向けて、支援を要する児童・生徒への支援体制が充実。



### 〈採用選考試験日程〉



### 〈お問合わせ〉

熊本市教育委員会 教職員課 TEL 096-328-2720

〒860-8601 熊本市中央区手取本町1番1号(熊本市中央区花畑町9-6 Spring熊本花畑町8階)

教員採用選考試験について  
詳しくはこちらからご覧ください

