

令和元年度 一時保護児童

(所内保護分)

	前年度末 継続保護	受 付(年度中)				対 応(年度中)										年度末 継続保護
		0～5歳	6～11歳	12～14歳	15歳以上	児童福祉 施設入所	里親委託	他の児童相 談所・機関 に移送	家庭裁判所 送致	帰宅	その他	計	職権によ る一時保 護(再掲)	延日数		
養 護	児 童 虐 待	11	20	40	43	22	11	2	5	0	89	14	121	77	3997	15
	そ の 他	1	11	8	5	1	7	0	0	0	12	4	23	0	820	3
	障 害	0	0	0	0	0	0	0	0	0	0	0	0	0	0	0
	非 行	1	0	1	9	7	0	0	0	1	11	5	17	7	583	1
	育 成	3	0	2	4	7	3	0	0	0	5	7	15	0	537	1
	保健・その他	0	0	0	0	0	0	0	0	0	0	0	0	0	0	0
	計	16	31	51	61	37	21	2	5	1	117	30	176	84	5937	20
	延 日 数						1226	82	45	105	3630	849	5937	2453		

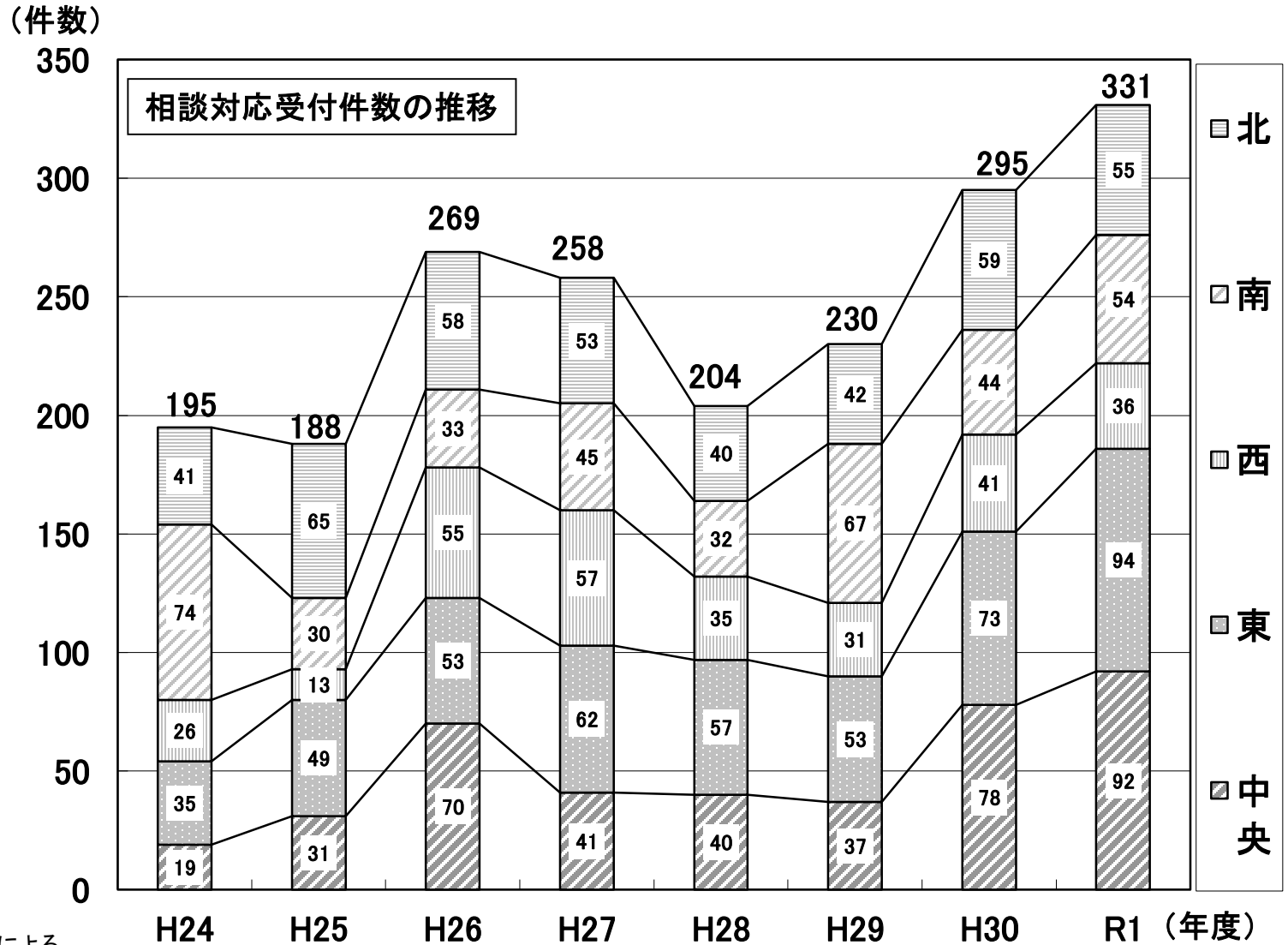
(委託保護分)

	前年度末 継続委託保 護	委 託(年度中)				委託解除(年度中)						年度末 継続委託 保護	対 応(年度中)								
		0～5歳	6～11歳	12～14歳	15歳以上	警察等	児童福祉施 設	里親	その他	計	延日数		児童福 祉施設 入所	里親委託	他の児童相 談所・機関 に移送	家庭裁判所 送致	帰宅	その他	計	職権によ る一時保 護(再掲)	
養 護	児 童 虐 待	12	43	17	11	5	0	56	3	18	77	4803	11	22	3	5	0	26	21	77	35
	そ の 他	4	31	7	3	2	0	30	4	10	44	2211	3	11	1	0	0	25	7	44	1
	障 害	0	0	0	0	0	0	0	0	0	0	0	0	0	0	0	0	0	0	0	0
	非 行	4	0	0	3	6	0	7	2	4	13	670	0	1	1	0	0	3	8	13	1
	育 成	4	0	3	5	6	0	7	0	10	17	919	1	2	0	0	0	13	2	17	0
	保健・その他	0	0	0	0	0	0	0	0	0	0	0	0	0	0	0	0	0	0	0	0
	計	24	74	27	22	19	0	100	9	42	151	8603	15	36	5	5	0	67	38	151	37
	延 日 数						0	5619	481	2503	8603										

令和元年度区役所保健子ども課における 要保護児童等の相談対応状況

児童虐待の状況

相談対応受付件数 (令和元年度)		前年 比
中央区	92	1.18
東区	94	1.29
西区	36	0.88
南区	54	1.23
北区	55	0.93
合計	331	1.12

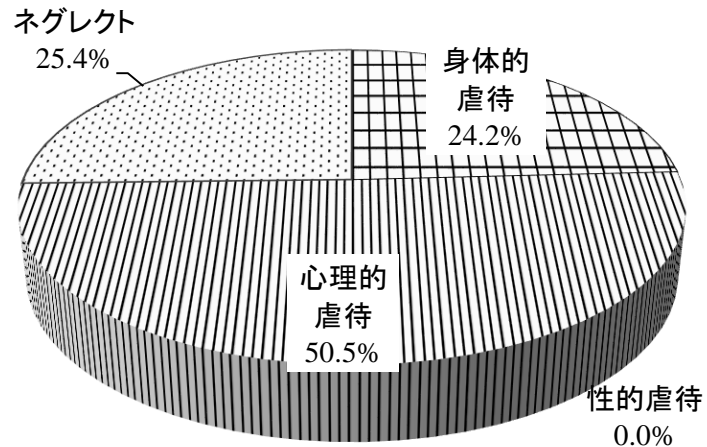


※令和元年度は福祉行政報告例(速報値)による。

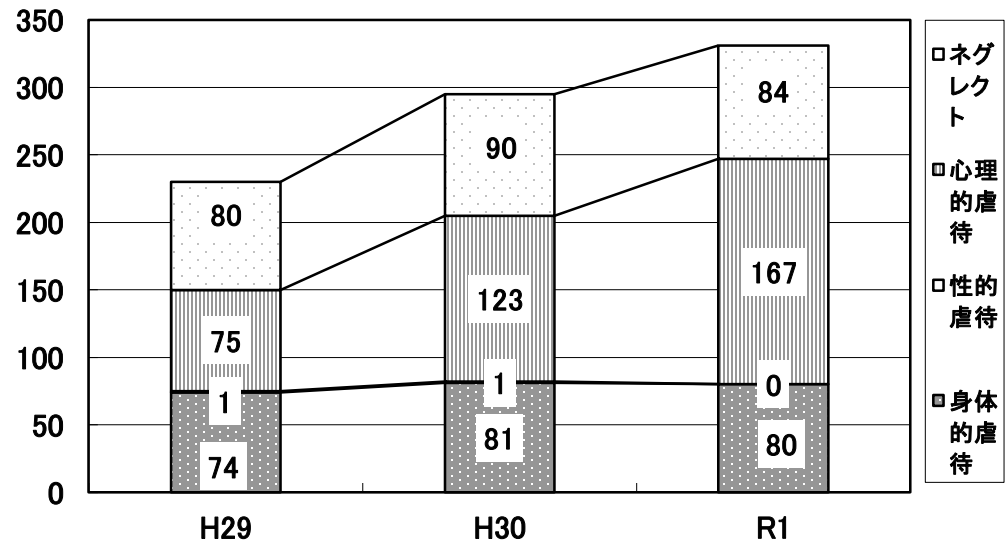
主な虐待の相談種別

児童虐待相談対応件数を虐待種別ごとに分類したもの

	身体的虐待	性的虐待	心理的虐待	ネグレクト	合計
中央区	19	0	38	35	92
東区	24	0	54	16	94
西区	8	0	17	11	36
南区	21	0	31	2	54
北区	8	0	27	20	55
合計	80	0	167	84	331



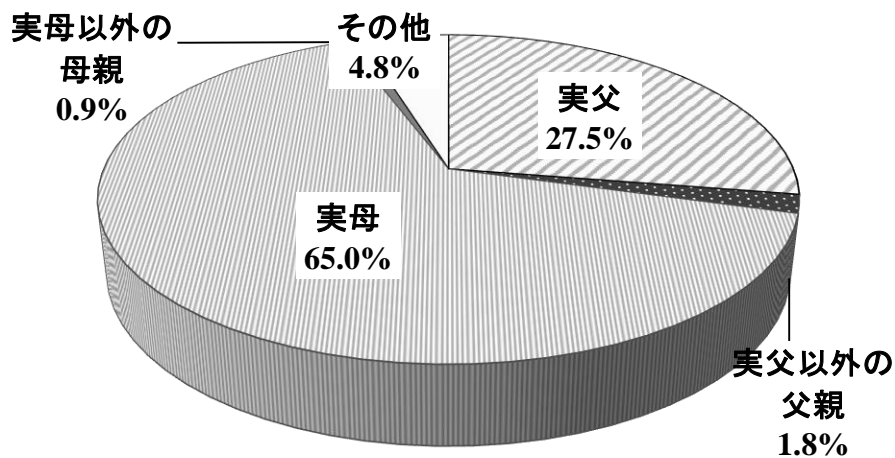
※割合は四捨五入のため、100%にならない場合がある。



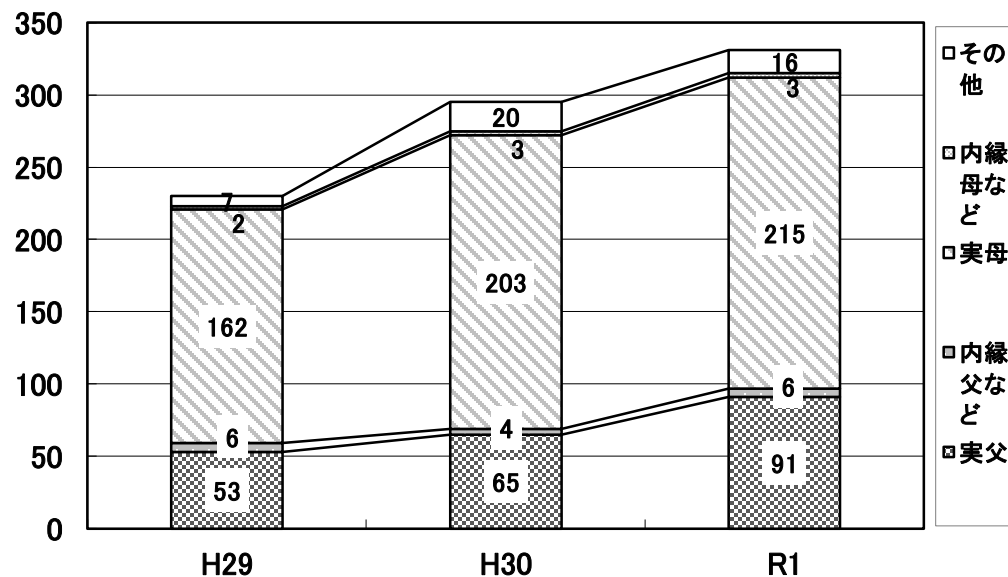
主な虐待者の状況

児童虐待相談対応件数を主な虐待者ごとに分類したもの

	実父	実父以外の父親	実母	実母以外の母親	その他	合計
中央区	13	1	74	0	4	92
東区	37	0	49	2	6	94
西区	9	2	24	1	0	36
南区	17	3	30	0	4	54
北区	15	0	38	0	2	55
合計	91	6	215	3	16	331

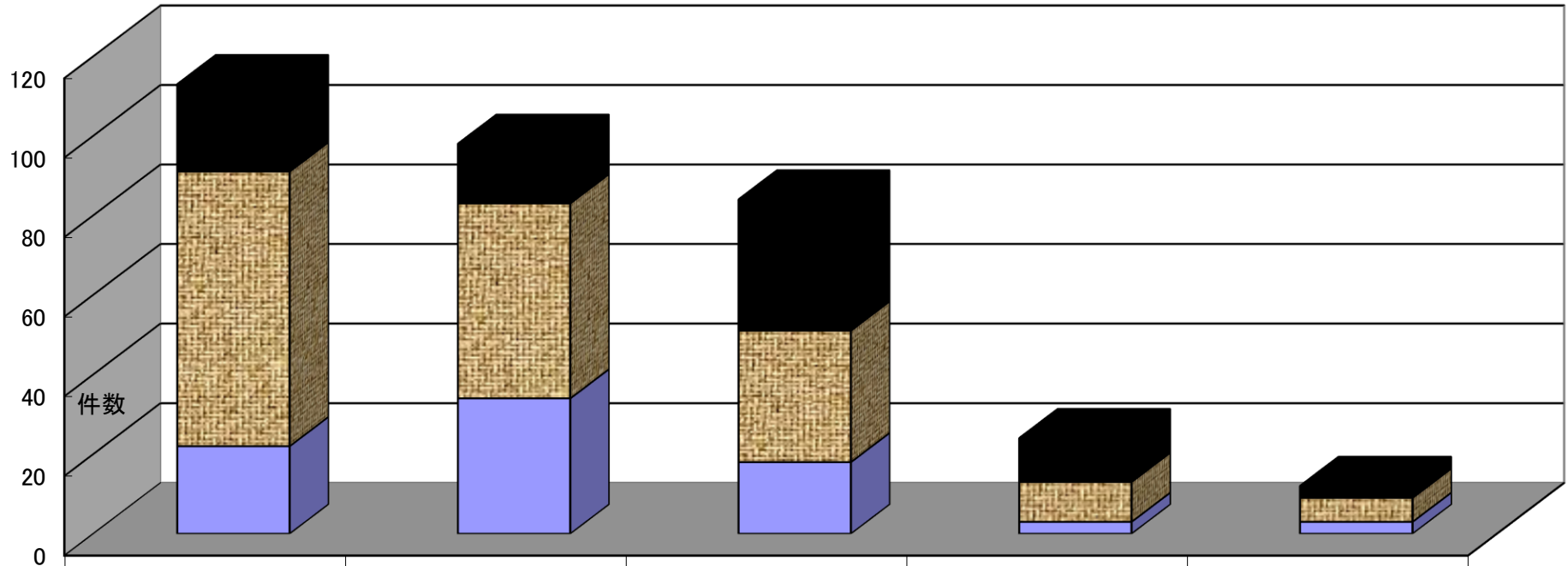


※割合は四捨五入のため、100%にならない場合がある。



児童虐待の年齢と種別

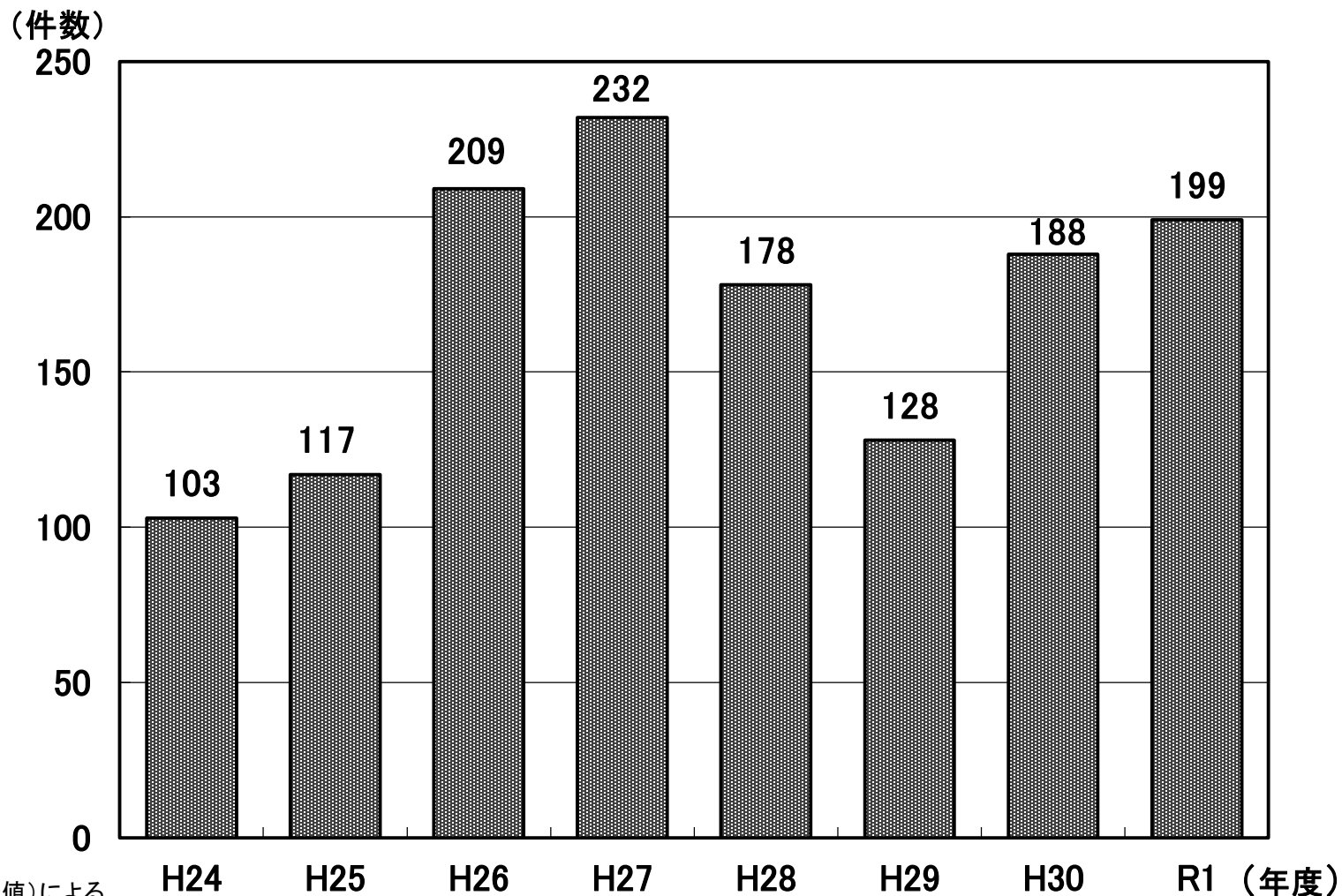
児童虐待相談対応件数を被虐待児の年齢ごと種別に分類したもの(5区)



	3歳未満	3歳～ 就学前	小学生	中学生	高校生他
■ネグレクト	22	15	33	11	3
■心理的虐待	69	49	33	10	6
■性的虐待	0	0	0	0	0
■身体的虐待	22	34	18	3	3

その他の養護相談受付件数の推移

相談対応受付件数(令和元年度)		前年比
中央区	43	1.16
東区	37	0.67
西区	25	0.78
南区	55	2.29
北区	39	0.98
合計	199	1.06

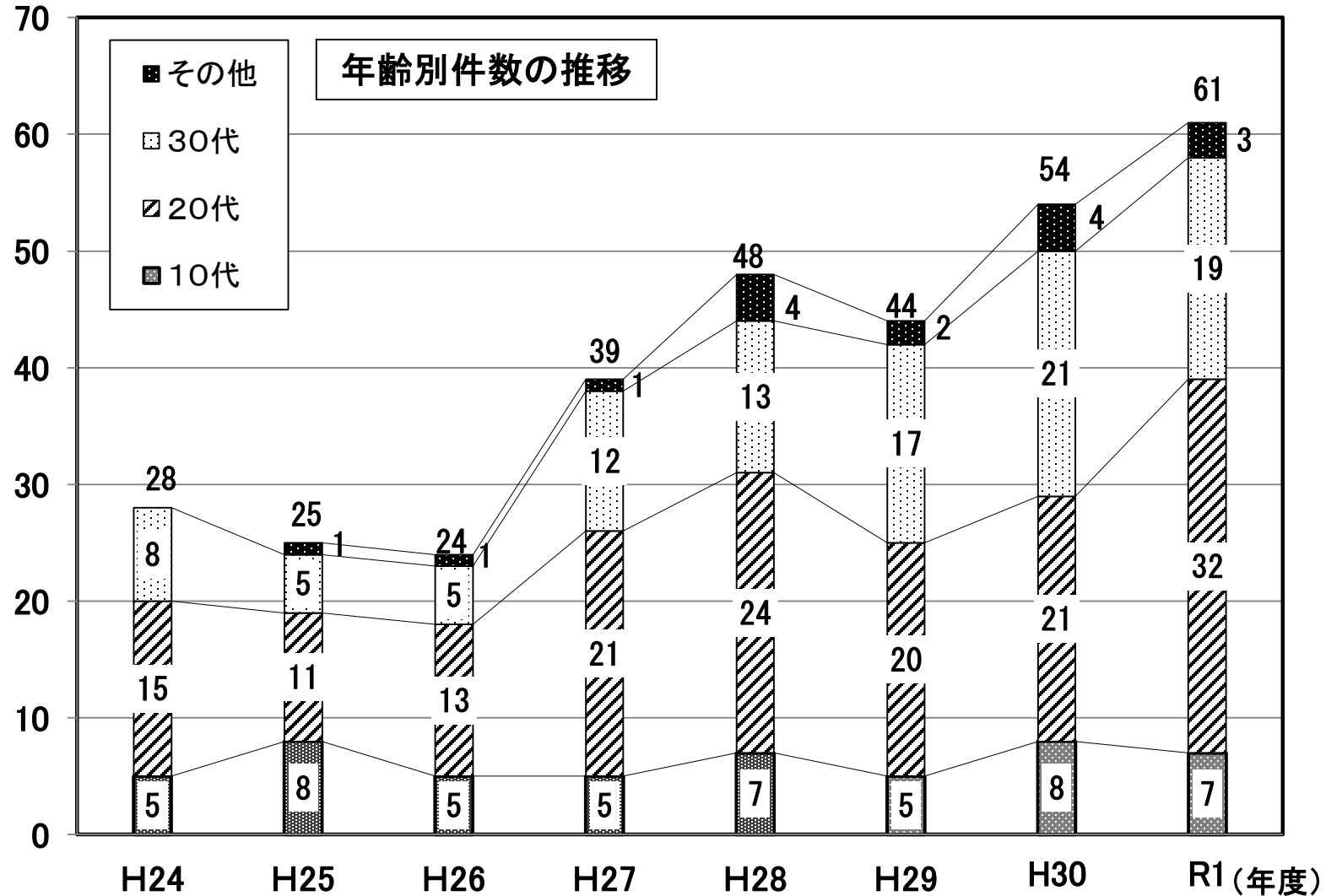


※令和元年度は福祉行政報告例(速報値)による

特定妊婦の状況

(件数)

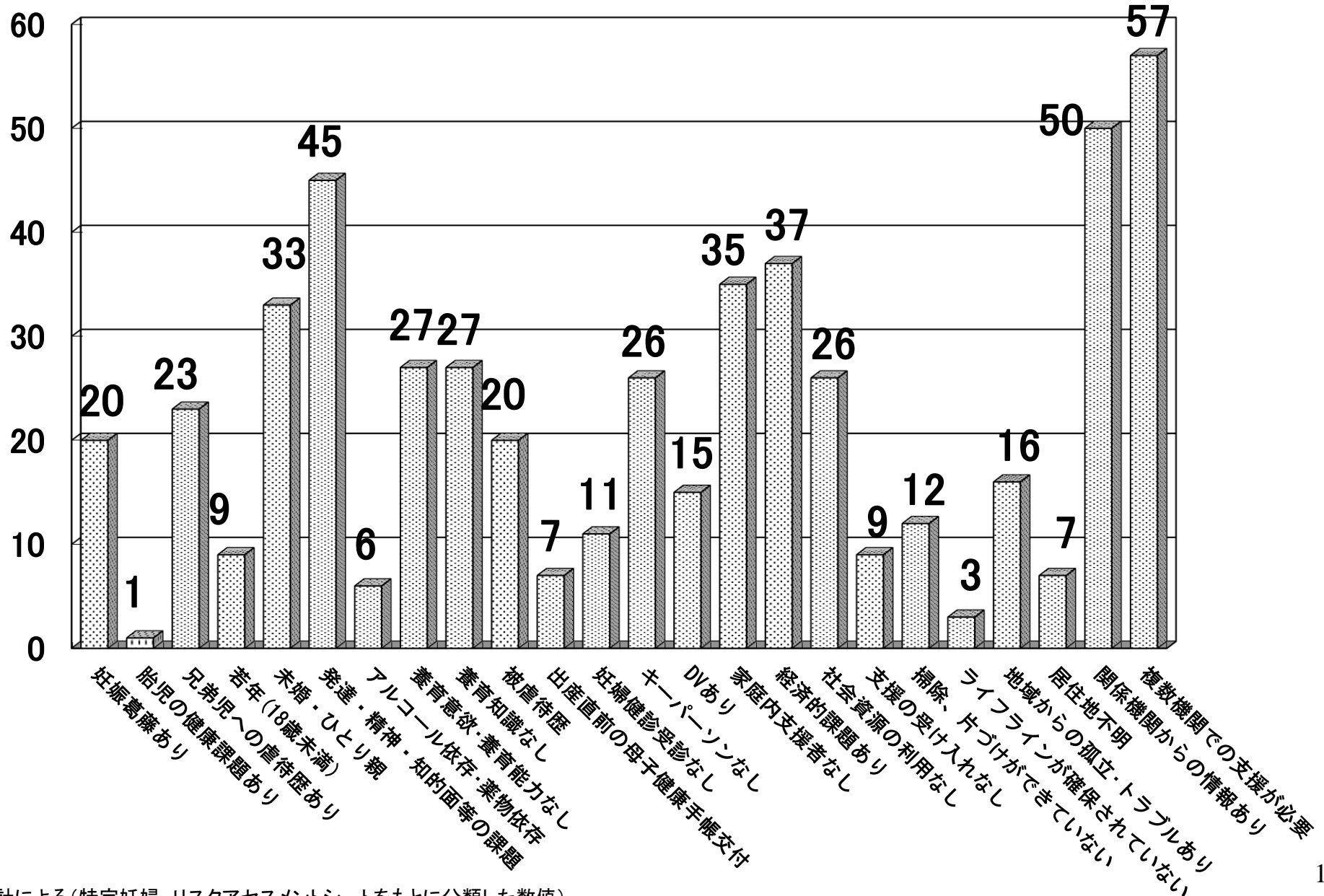
受理件数 (令和元年度)		前年 比
中央区	24	1.14
東区	10	0.71
西区	6	1.17
南区	12	1.09
北区	9	1.29
合計	61	1.13



※市独自集計による

特定妊婦が抱える問題

(延べ件数) ※各項目の該当者数



※市独自集計による(特定妊婦 リスクアセスメントシートをもとに分類した数値)

区役所別 令和2年度当初登録ケース数

	要保護 児童	要支援 児童	特定妊婦	その他	合計	前年比
中央区	70	27	24	4	125	1.21
東区	98	35	7	2	142	1.06
西区	71	36	2	0	109	1.09
南区	105	50	3	5	163	1.27
北区	56	28	4	0	88	1.02
合計	400	176	40	11	627	1.14

※市独自集計による(令和2年4月1日現在の数値。)