

# 森都心プラザのビジネス支援機能強化について

---

熊本市 財政局 財務部 資産マネジメント課  
経済観光局 産業部 商業金融課

新しく生きよう。  
**NEO ONE**  
**KUMAMOTO**

# ○ 施設概要

《森都心プラザ》

所在地：西区春日1丁目14番1号

敷地面積：7304.72㎡

うち2階面積：903㎡

その他：

- ・電気、水道、ガスは使用可能
- ・指定緊急避難場所



主要施設：

- 6階 A会議室～D会議室
- 5階 プラザホール（ホワイエ、ラウンジ、控室）、多目的室
- 4階 プラザ図書館、ビジネス支援センター、学習室、託児室
- 3階 プラザ図書館
- 2階 観光・郷土情報センター、管理事務室

## ○ ビジネス支援機能強化への向けた取組について

- ・ H23年10月くまもと森都心プラザオープンし、ビジネス支援センターや図書館等含む一体的施設として指定管理者制度にて運営してきた。
- ・ 今回、次期指定管理の更新（R3年4月以降）に合わせて2階フロアの改修について、ビジネス支援拠点の強化を決定。



### <方向性のポイント>

- ・ 公民連携手法の活用することで、運営者が施設改修および運営を一体的に行うことを想定。
- ・ 経費負担については、サウンディング結果等を踏まえて、官民の負担割合を検討。

# 整備施設のイメージ



コワーキングスペース



イベントスペース

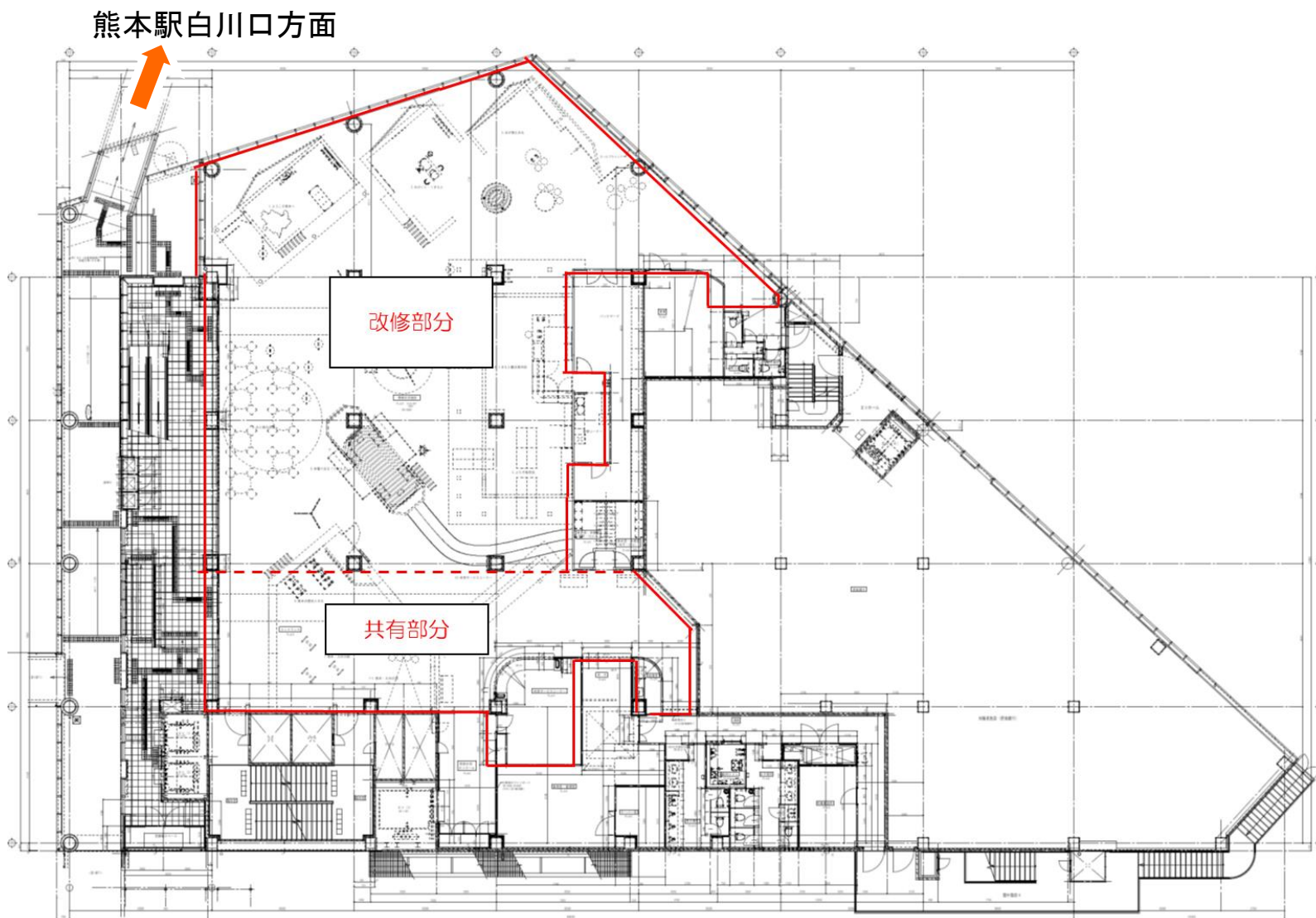


チームルーム

# ○ 位置図(森都心プラザ及び民間コワーキングスペース)



# V 施設概要(2階改修対象スペース)



## ○ 利活用にあたっての課題

### 【指定管理施設での貸付（運営）】

- 森都心プラザの施設内の2階部分を整備・運営することから、時間は8:30～22:00の範囲内。
- 2階部分の運営にあたり、管理事務室に至る通路を分離する必要がある。熊本市での壁の施工を考えているものの、空調等が天井にあり、施工方法が課題。