

マーケットサウンディング案件

《参考資料》

熊本市文化市民局 文化創造部 文化財課

夏目漱石旧居の位置



漱石の銅像



五校記念館
漱石・八雲教育研究センター



第5旧居



第6旧居



第3旧居

夏目漱石第6旧居



門扉



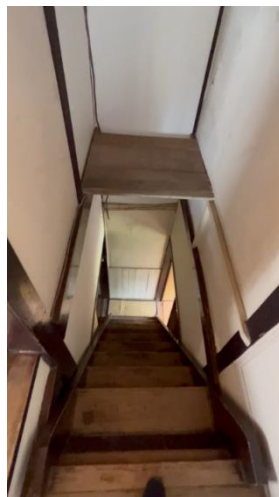
外観

【特徴】

- ・ 在熊中最後に住んだ家で、この家からロンドンへ留学
- ・ 書斎として使用していた2階の部屋は当時のまま保存
- ・ 建築前の土地は文学精舎（私立学校）跡
- ・ 令和5年度に熊本市が取得したばかりのため改修が必要
- ・ 平成23年まで住居として使われていた



1階座敷



階段



1階茶室

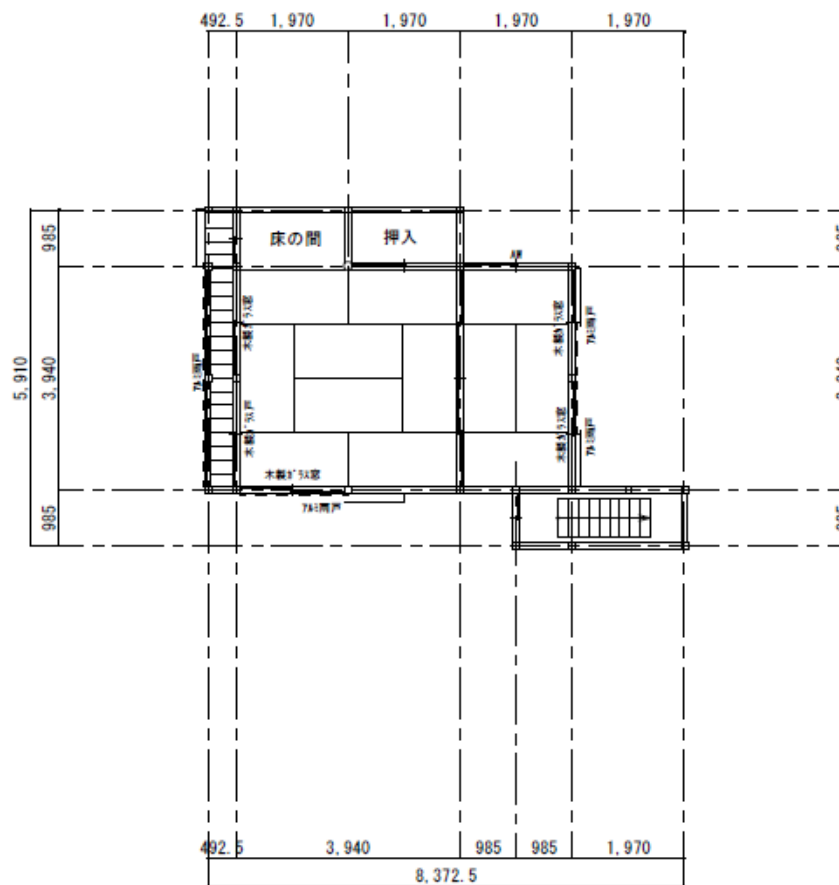
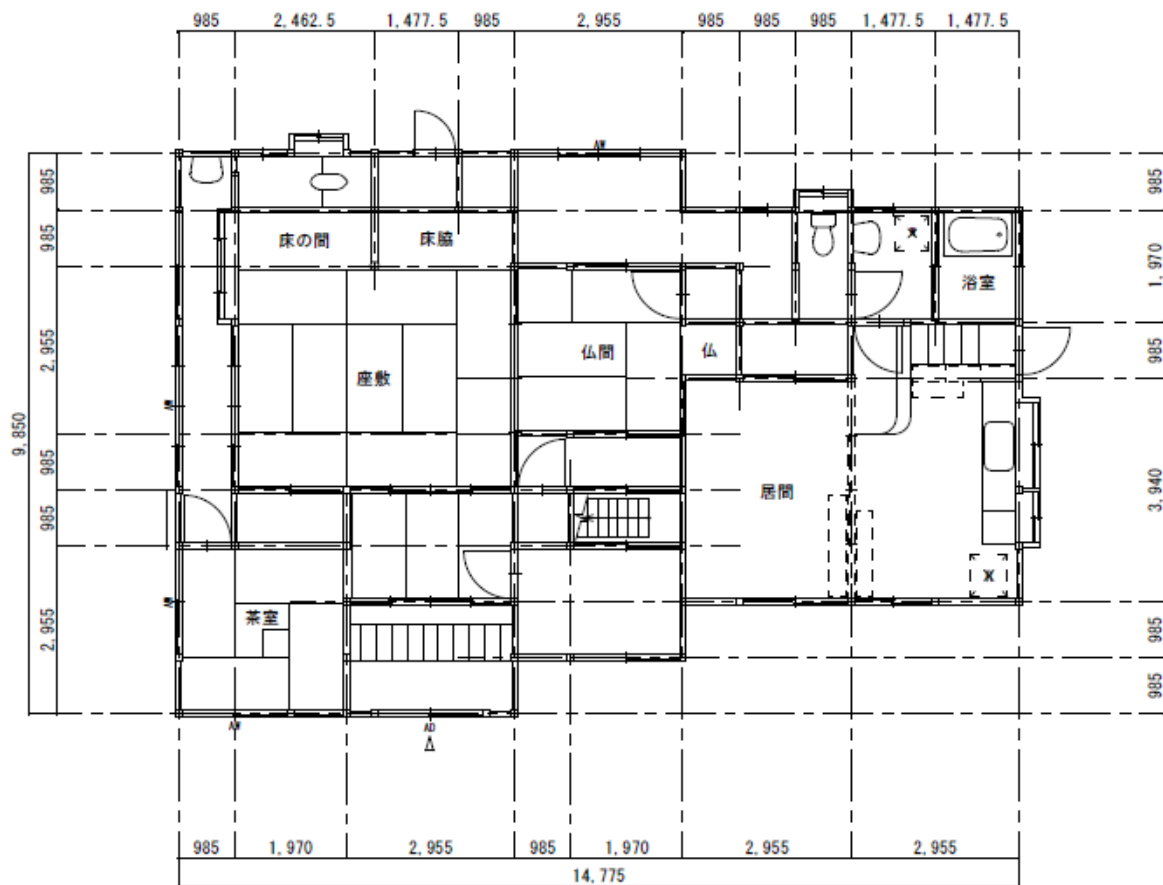


2階書斎



2階書斎から見た庭

夏目漱石第 6 旧居平面図



延べ床面積 : 157.65㎡
 二階床面積 : 32.50㎡
 一階床面積 : 125.15㎡