

# 熊本市指定難病患者の現状と

（H30.10.11現在医療受給証所持者）

## 熊本市のこれまでの取組

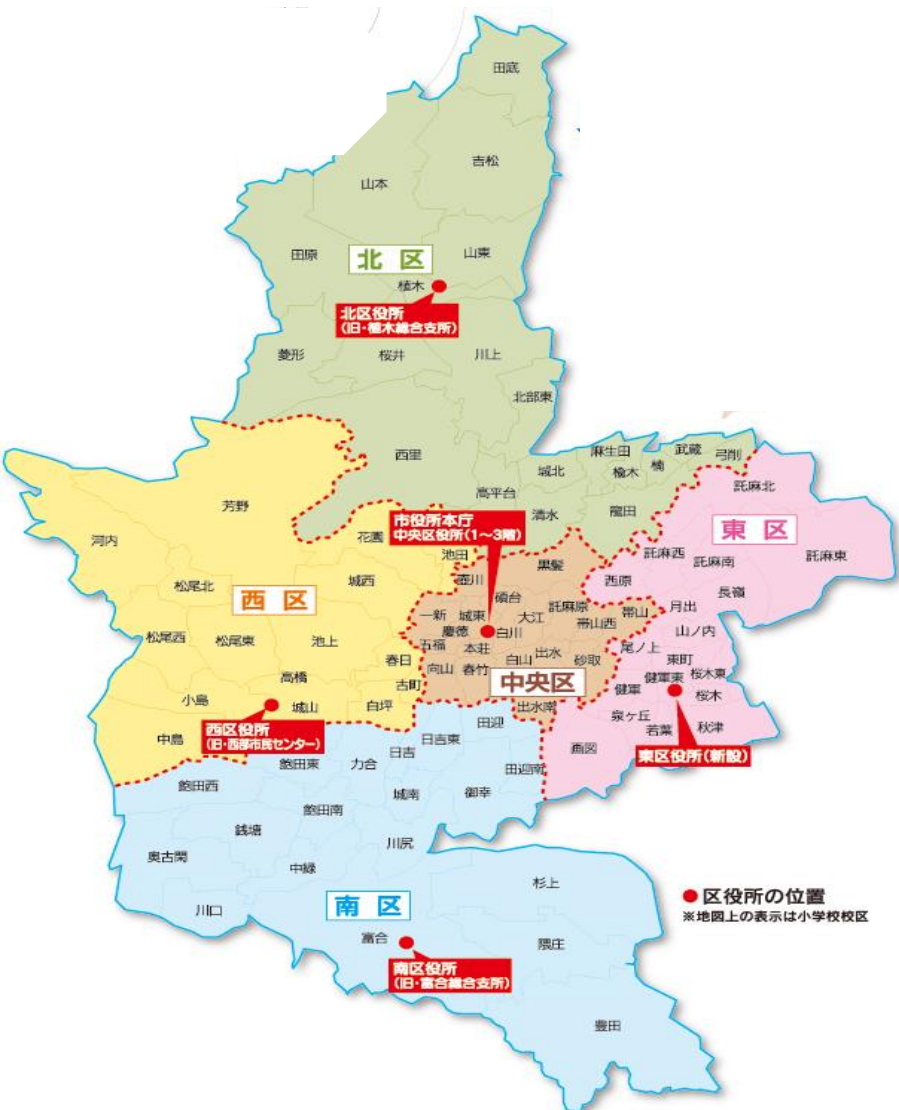
（資料 1）

日時：H31年1月

場所：ウエルパル4F

H30年度熊本市難病対策地域協議会

# 熊本市 行政区区域図と各区の人口等

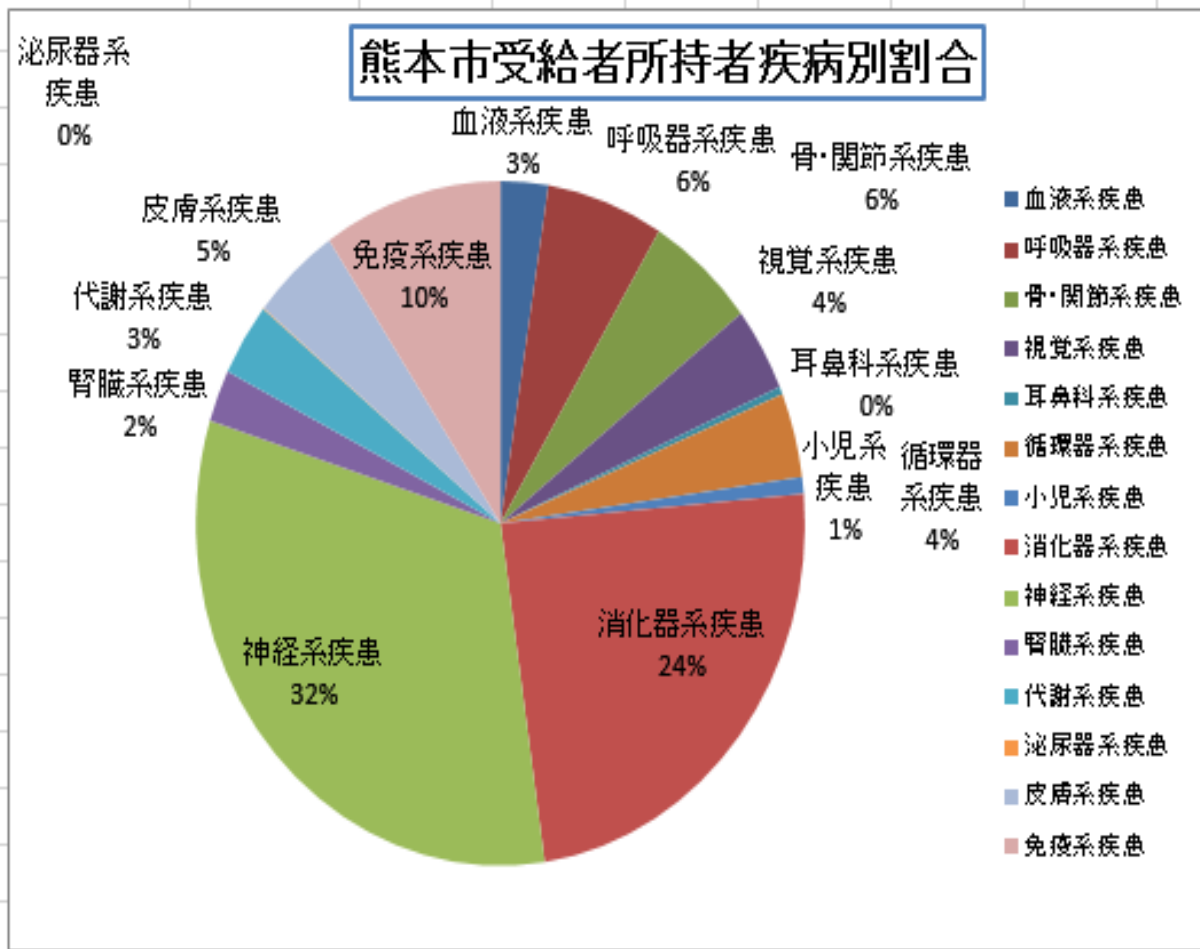


区分	面積	人口	0~14歳	15~64歳	65歳以上
市全体	390.28	733,467	103,212	443,264	186,991
			14.0%	60.4%	25.4%
中央区	25.95	178,989	21,950	113,860	43,179
			12.2%	63.6%	24.1%
東区	50.42	189,369	28,830	116,560	43,979
			15.2%	61.5%	23.2%
西区	88.8	91,088	11,293	52,388	27,407
			12.3%	57.5%	30.0%
南区	109.76	130,708	21,105	76,730	32,873
			16.1%	58.7%	25.1%
北区	115.35	143,313	20,034	83,726	39,553
			13.9%	58.4%	27.5%

人口 : 市統計課  
 (人口・世帯数:H30.10.1)  
 面積 : 市統計情報

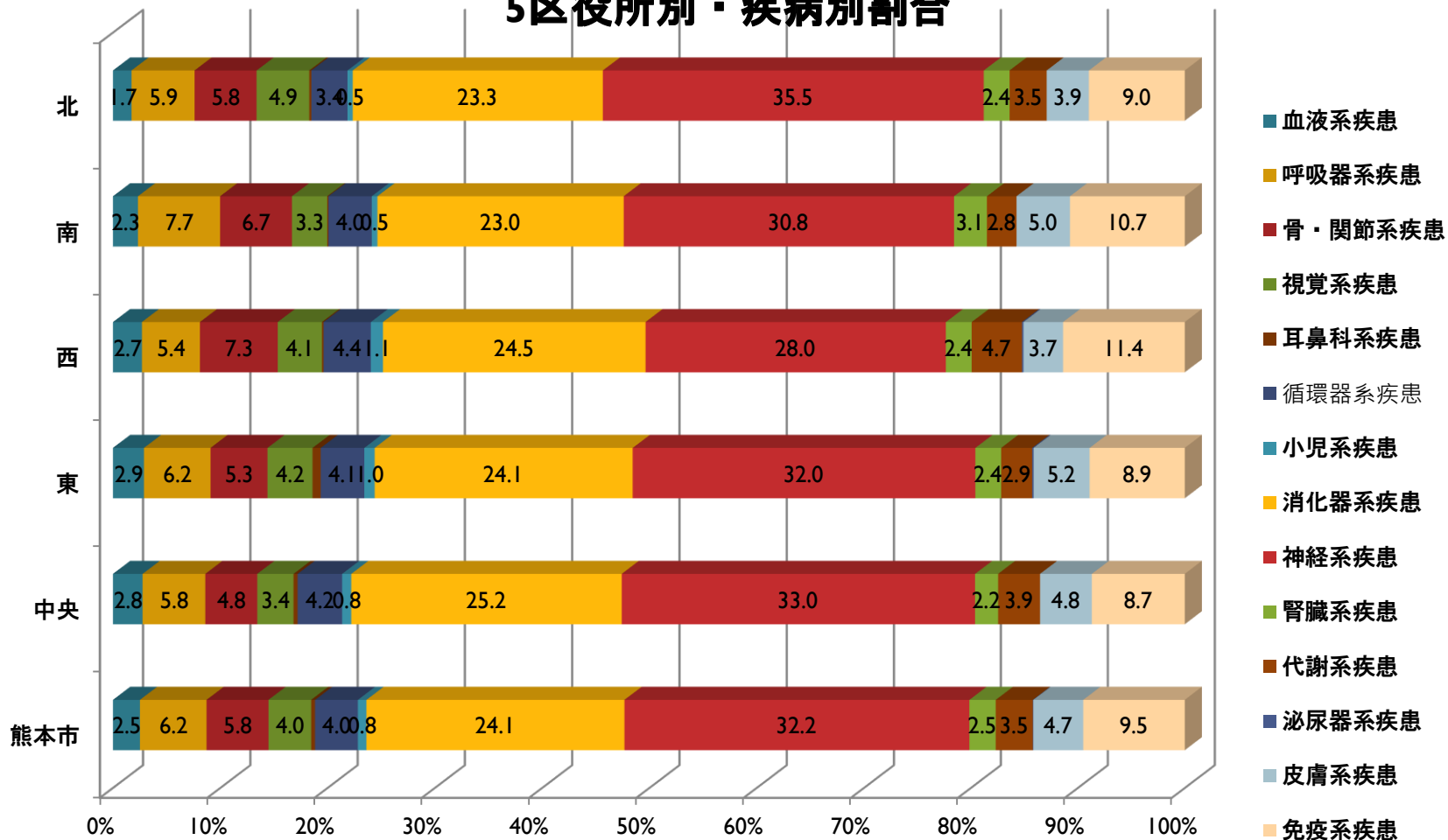
# 熊本市指定難病患者疾患分類

全体		5435
	割合	件数
血液系疾患	2.5	137
呼吸器系疾患	6.2	337
骨・関節系疾患	5.8	314
視覚系疾患	4.0	216
耳鼻科系疾患	0.4	20
循環器系疾患	4.0	217
小児系疾患	0.8	43
消化器系疾患	24.0	1307
神経系疾患	32.2	1749
腎臓系疾患	2.5	134
代謝系疾患	3.5	188
泌尿器系疾患	0.1	3
皮膚系疾患	4.7	253
免疫系疾患	9.5	517



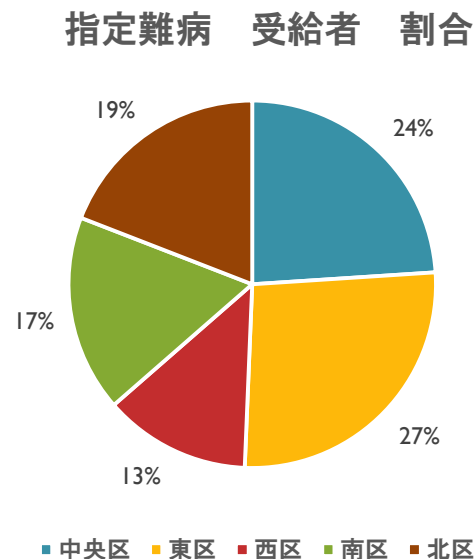
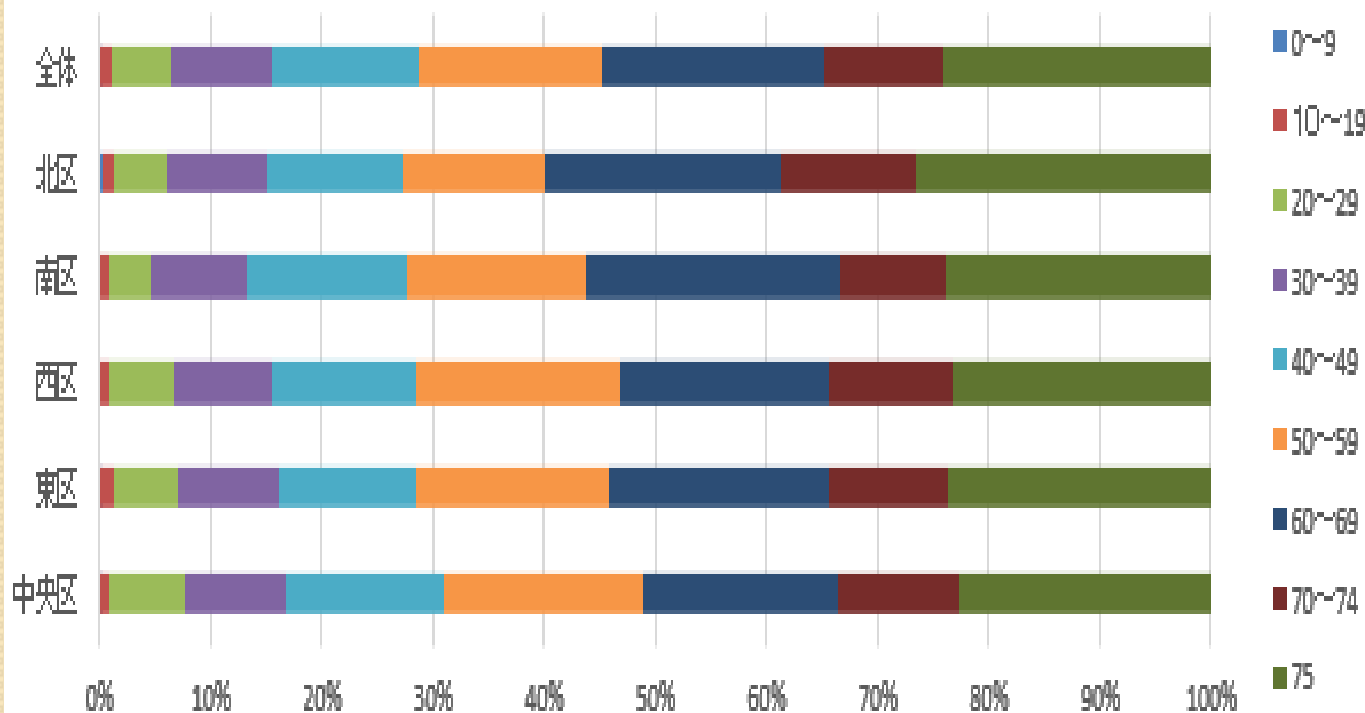
# 5区役所 指定難病疾病別分類

## 5区役所別・疾病別割合

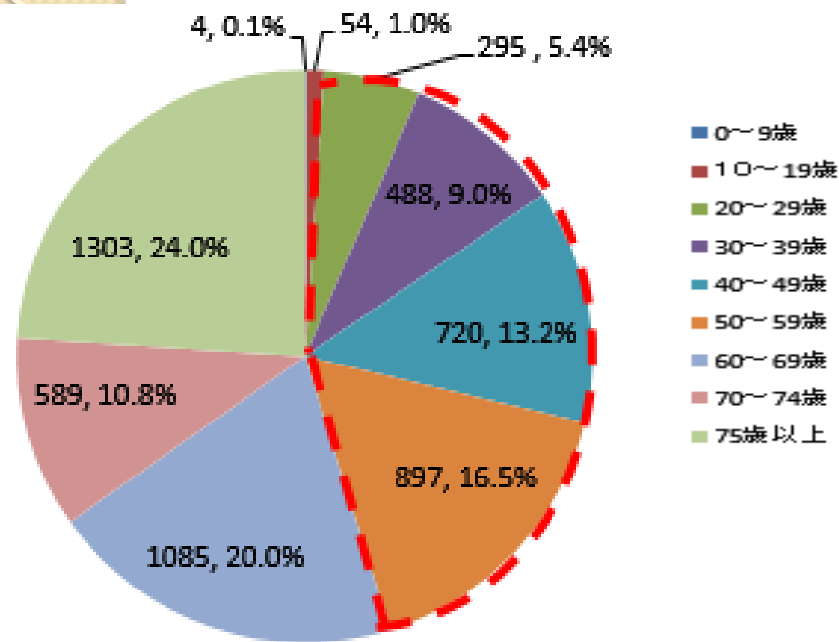


# 年齢別指定難病医療費受給者 1

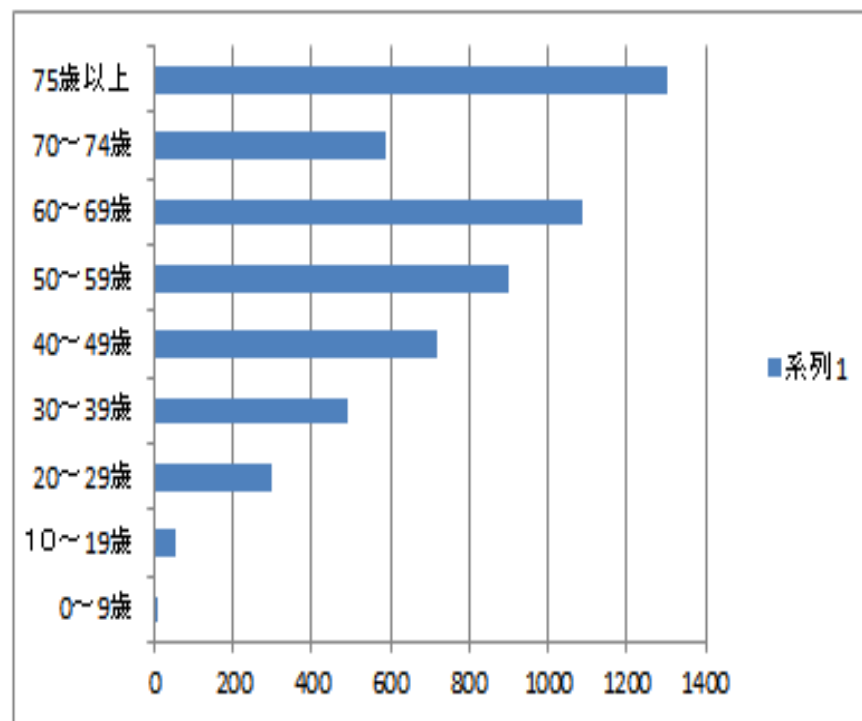
5区役所 年齢別指定難病受給者割合



# 年齢別指定難病医療費受給者 2

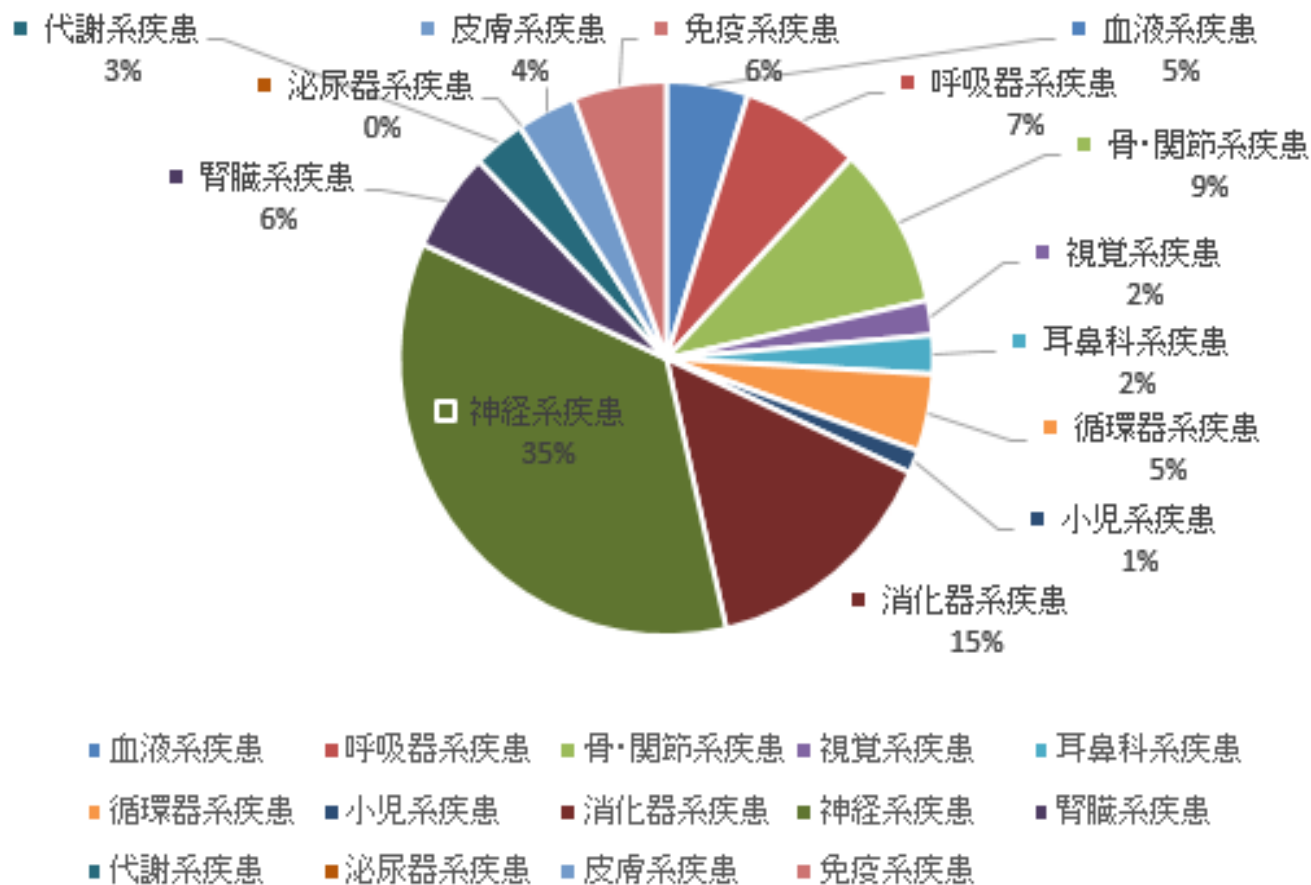


指定難病医療費受給者の  
45.2%が60歳未満



# 新規指定難病医療費受給者数 (H30.4月～11月審査会)

疾患分類	割合	認定者数
血液系疾患	5	22
呼吸器系疾患	7	32
骨・関節系疾患	9	42
視覚系疾患	2	9
耳鼻科系疾患	2	10
循環器系疾患	5	20
小児系疾患	1	6
消化器系疾患	15	65
神経系疾患	35	157
腎臓系疾患	6	26
代謝系疾患	3	14
泌尿器系疾患	0	0
皮膚系疾患	4	16
免疫系疾患	6	25
合計	100	444



# 熊本市難病事業の取組み

## 難病医療相談会・講演会等

患者及家族が疾病の特徴を理解するとともに療養上日常生活での悩みや不安などの解消を図り、QOLの向上を図ることを目的に開催

H30年 講演テーマ

「悪性リウマチ」

「多発性嚢胞腎、IgA腎症」

「特発性拡張型心筋症・肥大型心筋症」

患者会支援 (年7回)

## 訪問相談・指導事業

難病相談コーディネーターによる訪問指導

H29年年度 3件

H30年年度 1~3月予定



# 熊本市難病事業の取組み

## 訪問相談員育成事業（難病医療・保健・福祉従事者のための研修会）

訪問相談員育成事業要支援難病患者やその家族に対する、療養生活を支援するための相談、指導、助言等を行う相談員の確保と資質向上を図るための事業

H30年 92名（実施済み）

## 在宅人工呼吸器使用患者支援事業

人工呼吸器を装着し特別な配慮を必要とする難病の患者に対して適切な医療の確保を図る事業。訪問看護等

H30年 4事業所

# 熊本市難病事業の取組み

事業名 〔実施主体〕		H28	H29	H30
難病患者地域 支援対策推進 事業	訪問相談員育成事業		1回	1回
	医療相談事業	2回	3回	3回
	訪問相談・指導事業	2件	3件	
	難病対策地域協議会の設置			1回
在宅人工呼吸器使用患者支援事業				4事業所
難病患者等ホームヘルパー養成研修事業 (障がい保健福祉課)				1回